

ECCO LA DOCUMENTAZIONE SULLE ELEZIONI AMMINISTRATIVE

Le forze popolari avanzano nel Paese

IL 25 MAGGIO

Pubblichiamo in queste due pagine un ampio quadro consuntivo delle elezioni amministrative svoltesi il 25 maggio scorso...

Le forze ecclesiastiche, le forze popolari allargano le loro alleanze, conquistano decine di capoluoghi...

Il quarto fatto rivelato dall'esame dei risultati elettorali è che la politica governativa ha permesso ai monarchici-fascisti di riaffermarsi sulla scena politica...

Accanto a questo, un altro elemento va messo in rilievo. La D.C. attraverso quel sistema degli appalti...

Il primo fatto è il crollo della Democrazia Cristiana, la quale ha perso in quattro anni di governo la fiducia di quasi quattro milioni di elettori...

Il secondo fatto è la polverizzazione del partito unico di governo lo schieramento governativo. La loro politica di pedissequo ossequio alla D.C. e a De Gasperi...

Il terzo fatto è la poderosa, costante avanzata dello schieramento popolare. Nonostante le intimidazioni, le repressioni, le violenze, nonostante gli abusi, gli inganni, le scomuniche...

23 CAPOLUOGHI DI PROVINCIA AMMINISTRATI DAL POPOLO

Le forze democratiche il 25 maggio hanno conquistato le amministrazioni comunali di cinque capoluoghi di provincia:

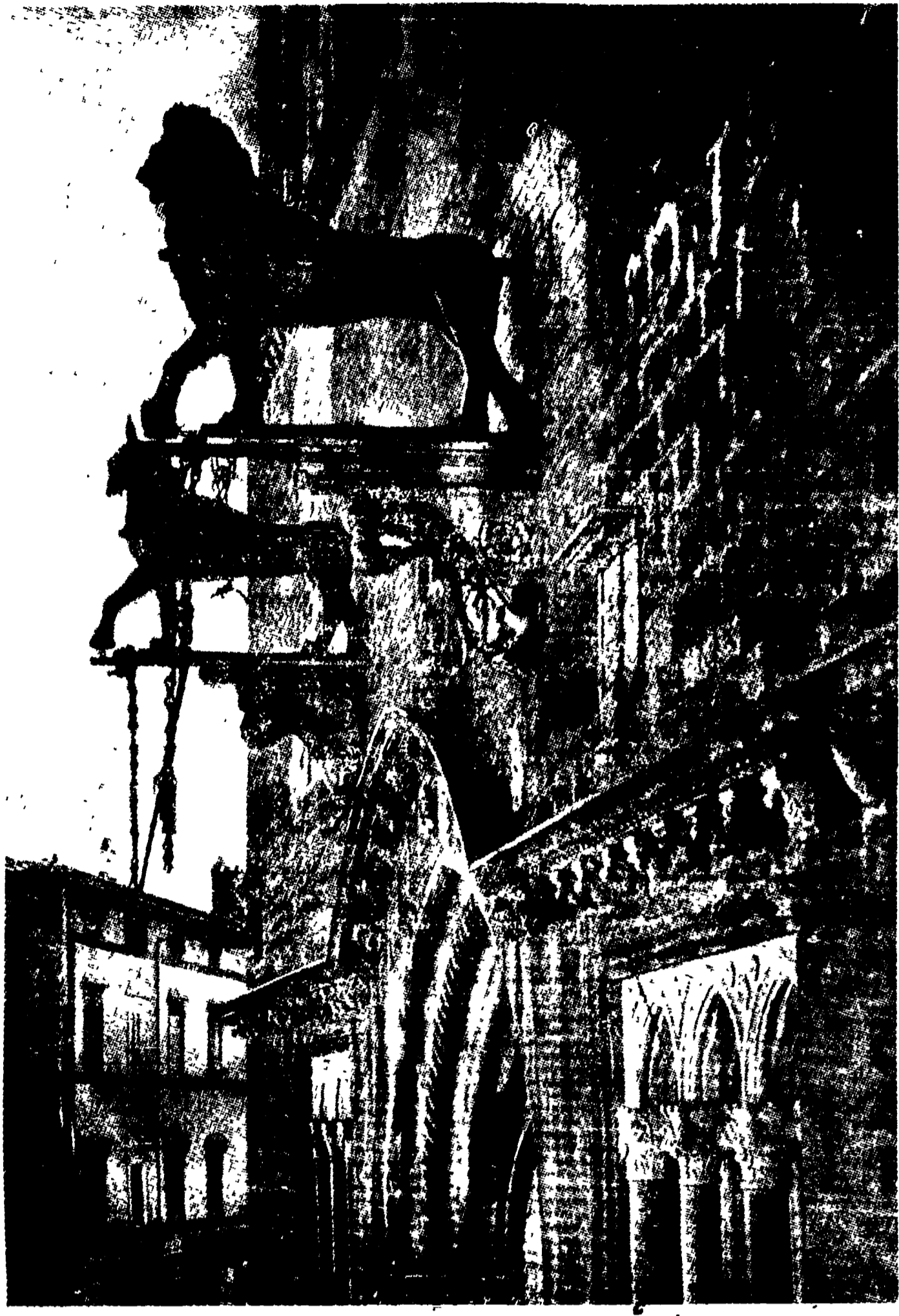
- TERNI PERUGIA RIETI
FERRARA AOSTA

Nelle precedenti elezioni della primavera scorsa erano stati conquistati altri 18 capoluoghi di provincia: Alessandria, Arezzo, Bologna, Brindisi, La Spezia, Grosseto, Livorno, Mantova, Modena, Parma, Pesaro, Pescara, Pistoia, Reggio Emilia, Rovigo, Savona, Siena, Taranto. Nel complesso oggi le forze del popolo amministrano quindi 23 capoluoghi di provincia.

LA BANDIERA DEL POPOLO SU 6 CONSIGLI PROVINCIALI

Sei Consigli Provinciali, dopo la consultazione del 25 maggio, hanno una maggioranza popolare:

- ROMA TERAMO PERUGIA
FOGGIA LA SPEZIA FERRARA



QUATTRO MILIONI DI VOTI perduti dalla Democrazia Cristiana

Nelle elezioni provinciali del 25 maggio, lo schieramento popolare ha totalizzato 2.462.236 voti, guadagnandone 407.277 rispetto al 18 aprile. Aggiungendo a queste cifre i 701.000 voti conquistati in Sicilia, dove si votava solo per le comunali, si ha un totale di circa 3.163.000 voti conquistati dalle forze popolari in questo turno elettorale, con un aumento complessivo di circa 463.000 voti sul 18 aprile.

Al tempo stesso, la D.C. ha perduto nelle elezioni provinciali del 25 maggio 1.458.954 voti, passando dai 3.647.237 voti ottenuti in queste province il 18 aprile ai 2.188.283 voti ottenuti domenica scorsa. La percentuale dei voti d.c. è scesa dal 47,8 al 29,4 per cento. Se si considera la perdita subita dalla D.C. nelle elezioni della scorsa primavera, e pur tenendo conto della lieve ripresa registrata dai d.c. in Sicilia in confronto alle elezioni regionali del '51, si ha che in complesso, in confronto al 18 aprile '48, la D.C. ha subito un arretramento di 3 milioni 867 mila voti.

Sommando i risultati delle elezioni del '51 e del '52, lo schieramento popolare e quello democristiano si presentano oggi con la seguente forza elettorale:

Table with 2 columns: Schieramento popolare and Democrazia Cristiana. Rows include provincial elections '51, provincial elections '52, and Sicily.

In base ai risultati del 25 maggio, infine, i monarchici hanno ottenuto soltanto l'8,8 per cento dei voti, il MSI soltanto il 13,7 per cento, cioè una ristretta minoranza del corpo elettorale. Assorbendo in gran parte voti che erano della D.C., l'estrema destra è passata dall'8,7 per cento (18 aprile) al 22 per cento (25 maggio). I satelliti della D.C. (PRI, PLI, PSDI) sono polverizzati.

IL VOTO DEL POPOLO HA CONDANNATO LA POLITICA D.C. DEL 18 APRILE

I Comuni conquistati nel '52

- PROVINCIA DI AGRIGENTO
PROVINCIA DI MANTOVA
PROVINCIA DI MATERA
PROVINCIA DI AOSTA
PROVINCIA DI ASCOLI PICENO
PROVINCIA DI AVELLINO
PROVINCIA DI BARI
PROVINCIA DI BENEVENTO
PROVINCIA DI CAGLIARI
PROVINCIA DI CALTANISSETTA
PROVINCIA DI CAMPOBASSO
PROVINCIA DI CASERTA
PROVINCIA DI CATANIA
PROVINCIA DI CATANZARO
PROVINCIA DI COSENZA
PROVINCIA DI CUNEO
PROVINCIA DI ENNA
PROVINCIA DI FERRARA
PROVINCIA DI FOGGIA
PROVINCIA DI FROSINONE
PROVINCIA DI GROSSETO
PROVINCIA DI IMPERIA
PROVINCIA DI NAPOLI
PROVINCIA DI PESARO
PROVINCIA DI PISA
PROVINCIA DI POTENZA
PROVINCIA DI REGGIO CALABRIA
PROVINCIA DI RAGUSA
PROVINCIA DI RIETI
PROVINCIA DI ROMA
PROVINCIA DI ROVIGO
PROVINCIA DI SASSARI
PROVINCIA DI SALERNO
PROVINCIA DI SIRACUSA
PROVINCIA DI TERNI
PROVINCIA DI TRAPANI
PROVINCIA DI TRENTO
PROVINCIA DI UDINE
PROVINCIA DI VITERBO
TERRITORIO LIBERO DI TRIESTE