

GLI AVVENIMENTI SPORTIVI GLI SPETTACOLI

OGGI IL TROFEO BARACCHI ULTIMA CORSA DI STAGIONE

Coppi-Filippi (2 iridati) la coppia del pronostico

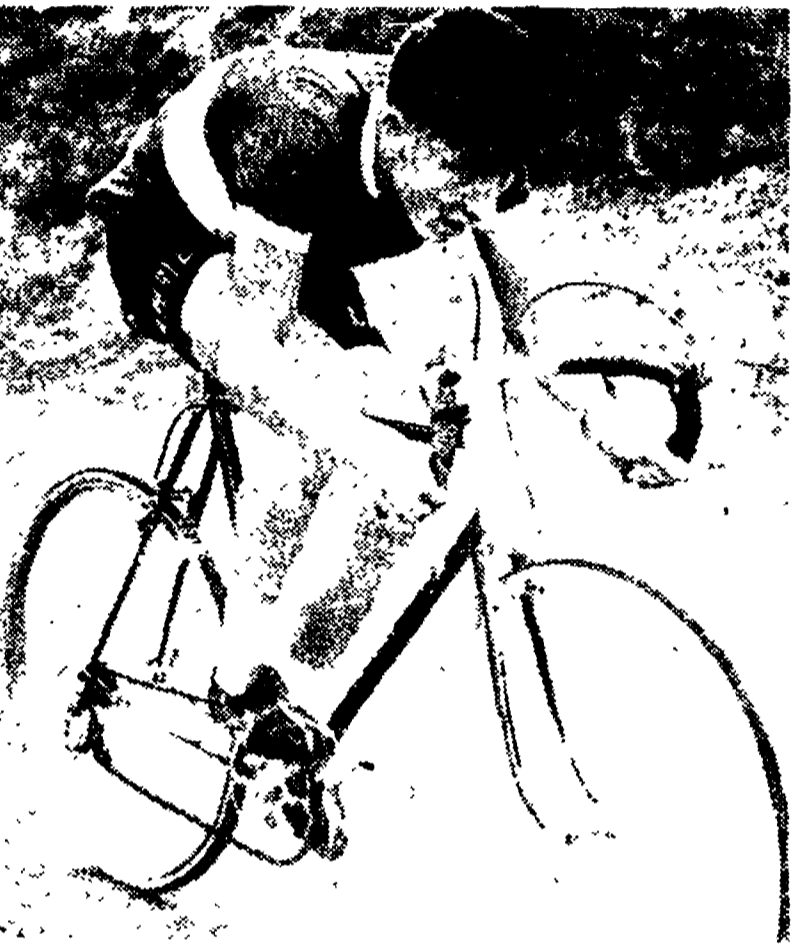
Ma il campo è pieno di avversari che possono generare la sorpresa - Attesa e curiosità per la corsa di Anquetil

(Dal nostro inviato speciale)

BERGAMO. 3. - Cala la tela, la lunga serie di recite della Compagnia del Ciclismo sulle strade e sulle piste d'Europa finisce; questo è l'ultimo atto: il Trofeo Baracchi è l'ultima corsa della stagione. Il Trofeo Baracchi chiama in campo una dozzina di coppie; e sono tutte (o quasi...) coppie di lusso, che potranno fare bello il gioco. S'intende che gli «assi» hanno le maggiori possibilità di vittoria: gli «assi» sono Coppi, Magni e Petrucci; un altro «asso» (e servirebbe per il poker...) potrebbe essere Anquetil. Questo Anquetil non è più una novità; solo, contro il tem-

Rossi e Van Est-Wagmans. E le altre coppie (Gismondi-Favero, Conte-Piazza, Albani-Nascimben, Bevilacqua e Lanzi) possono stare al gioco. È un gioco che ha regole complicate; per un'illustrazione del gioco e di come si svolge, si veda il regolamento. **Corsa a coppie**, su strada, contro il tempo; poi, un'appendice in pista: giro a cronometro e inseguimento all'australiana, per le prime otto coppie della corsa su strada. S'intende che la classifica è a punti, secondo questa scala in decisa di numero: 48, 40, 32, 24, 16, 8 e 2 per la corsa su strada; 20, 15, 10, 7, 5 e 3, per le corse in pista. Perciò, la coppia più veloce nella corsa su

lometri 105, nel 1951, ed a km. 125 nel 1952. Quest'anno la corsa torna alla distanza del 1951; torna cioè a chilometro 105. Ma la grossa novità è un'altra; è questa: il Trofeo Baracchi uscirà dal suo guscio; voglio dire che non farà più la randa sulle strade tutt'attorno a Bergamo. Quest'anno, la corsa si svolgerà a Milano e il nastro del traguardo sarà teso sulla «pista magica». Ecco la strada che seguirà la corsa: Bergamo, Ponte San Pietro, Pontida, Cassinetta, Zelle, Lecco, Olginate, Olgiate, Colico, Arcore, Villasanta, Monza, Macherio, Carate, Seregno, Desio, Milano. L'ordine di partenza, stabilito per sorteggio, è il seguente: Ore 12: Gismondi-Favero; ore 12.01: Piazza-Conte; ore 12.08: Van Est-Wagmans; ore 12.12: Bevilacqua-Lanzi; ore 12.15: Conte-Piazza; ore 12.20: Magni-Aureggi; ore 12.28: Schilis-De Waker; ore 12.32: Petrucci-Martini; ore 12.38: Coppi-Filippi; ore 12.40: Albani-Nascimben; ore 12.45: Rossi e Van Est-Wagmans.



ANQUETIL: la giovane speranza francese

po, ha già dato dimostrazioni di potenza e di agilità: Anquetil ha vinto, sfiorando il tempo record, il Grand Prix des Nations e s'è poi imposto, di forza, nel Gran Premio di Lugano. Anquetil, ragazzo del giorno, può darci fastidio. Coppi, il quale, Coppi, sull'«enfant prodige» ancora non si pronuncia; il campione del mondo, infatti dice: «Anquetil? Non l'ho mai visto; dicono che va forte; vedremo...» Un pronostico? Magni, Defilippi, Magni e Defilippi li conosco vanno forte.

È il tempo com'è? Non è bello. Se domani pioverà, il giro a cronometro e l'inseguimento all'australiana (km. 4) sulla «pista magica» non si faranno; s'intende che in questo caso, la vittoria sarà della coppia più veloce nella corsa su strada. Spettacolo a parte, la pioggia non sarebbe sgradita; senza frangere, ridotto, cioè, all'osso. Il Trofeo Baracchi rispetterebbe di più il fatto di sport. Ma anche l'occhio e (può ancora...) il cassiere vogliono la giusta parte. Speriamo, dunque, che il cielo non pianga.

ATILIO CAMORIANO

OGGI IL TROFEO FENAROLI Per Fabbrì e Zucconelli i favori del pronostico

Con la disputa del trofeo «Medaglia d'Oro Fenaroli» si chiude il ciclo di gare di ciclismo su strada che si disputano a Bergamo. Nella corsa, alla quale prendono parte oltre 50 corridori, parteciperanno, in un'appendice, i migliori tra i campioni italiani. Nella gara, il campione italiano Nello Fabbrì ed il suo «predecessore» Zucconelli, alla gara alla quale prenderanno parte i migliori tra i campioni italiani. Nella gara, il campione italiano Nello Fabbrì ed il suo «predecessore» Zucconelli, alla gara alla quale prenderanno parte i migliori tra i campioni italiani.

Il giorno «Sovietici Sport» annuncia che i costruttori sovietici stanno mettendo a punto numerose vetture da corsa «Zvezda» di 1100, 2000 e 3 litri ed altre.

Trattasi di un risultato eccezionale dal punto di vista tecnico, in quanto la velocità di 215,182 chilometri orari è stata ottenuta da un motore di due tempi, munito di compressore, e di soli 350 cmc. di cilindrata.

La «Zvezda» è una vettura da record che ai primi di agosto di quest'anno ha già ottenuto ottimi risultati sull'autostrada Mosca-Minsk. Pilotata da Ambroskov aveva compiuto 50 Km. alla media di 172 Km/ora ed il chilometro lanciato a 215.

Oggi, sul chilometro da fermo, Ambroskov ha superato la velocità che tre mesi fa aveva potuto raggiungere solo sul chilometro lanciato.

La «Zvezda» è munita di motore a due tempi da 350 cmc. con compressore che a 7000 giri sviluppa 64 HP.

Il motore è munito di un sistema di iniezione che funziona automaticamente.

Il motore è munito di un sistema di iniezione che funziona automaticamente.

Il motore è munito di un sistema di iniezione che funziona automaticamente.

Il motore è munito di un sistema di iniezione che funziona automaticamente.

Il motore è munito di un sistema di iniezione che funziona automaticamente.

Il motore è munito di un sistema di iniezione che funziona automaticamente.

Il motore è munito di un sistema di iniezione che funziona automaticamente.

Il motore è munito di un sistema di iniezione che funziona automaticamente.

Il motore è munito di un sistema di iniezione che funziona automaticamente.

Il motore è munito di un sistema di iniezione che funziona automaticamente.

Il motore è munito di un sistema di iniezione che funziona automaticamente.

Il motore è munito di un sistema di iniezione che funziona automaticamente.

Il motore è munito di un sistema di iniezione che funziona automaticamente.

Il motore è munito di un sistema di iniezione che funziona automaticamente.

Il motore è munito di un sistema di iniezione che funziona automaticamente.

Il motore è munito di un sistema di iniezione che funziona automaticamente.

Il motore è munito di un sistema di iniezione che funziona automaticamente.

Il motore è munito di un sistema di iniezione che funziona automaticamente.

Il motore è munito di un sistema di iniezione che funziona automaticamente.

Il motore è munito di un sistema di iniezione che funziona automaticamente.

Il motore è munito di un sistema di iniezione che funziona automaticamente.

Il motore è munito di un sistema di iniezione che funziona automaticamente.

Il motore è munito di un sistema di iniezione che funziona automaticamente.

Il motore è munito di un sistema di iniezione che funziona automaticamente.

Il motore è munito di un sistema di iniezione che funziona automaticamente.

Il motore è munito di un sistema di iniezione che funziona automaticamente.

Il motore è munito di un sistema di iniezione che funziona automaticamente.

Il motore è munito di un sistema di iniezione che funziona automaticamente.

Il motore è munito di un sistema di iniezione che funziona automaticamente.

Il motore è munito di un sistema di iniezione che funziona automaticamente.

Il motore è munito di un sistema di iniezione che funziona automaticamente.

Il motore è munito di un sistema di iniezione che funziona automaticamente.

Il motore è munito di un sistema di iniezione che funziona automaticamente.

Il motore è munito di un sistema di iniezione che funziona automaticamente.

Il motore è munito di un sistema di iniezione che funziona automaticamente.

Il motore è munito di un sistema di iniezione che funziona automaticamente.

Il motore è munito di un sistema di iniezione che funziona automaticamente.

Il motore è munito di un sistema di iniezione che funziona automaticamente.

Il motore è munito di un sistema di iniezione che funziona automaticamente.

Il motore è munito di un sistema di iniezione che funziona automaticamente.

Il motore è munito di un sistema di iniezione che funziona automaticamente.

Il motore è munito di un sistema di iniezione che funziona automaticamente.

Il motore è munito di un sistema di iniezione che funziona automaticamente.

Il motore è munito di un sistema di iniezione che funziona automaticamente.

Il motore è munito di un sistema di iniezione che funziona automaticamente.

Il motore è munito di un sistema di iniezione che funziona automaticamente.

Il motore è munito di un sistema di iniezione che funziona automaticamente.

Il motore è munito di un sistema di iniezione che funziona automaticamente.

Il motore è munito di un sistema di iniezione che funziona automaticamente.

Il motore è munito di un sistema di iniezione che funziona automaticamente.

Il motore è munito di un sistema di iniezione che funziona automaticamente.

Il motore è munito di un sistema di iniezione che funziona automaticamente.

Il motore è munito di un sistema di iniezione che funziona automaticamente.

Il motore è munito di un sistema di iniezione che funziona automaticamente.

Il motore è munito di un sistema di iniezione che funziona automaticamente.

Il motore è munito di un sistema di iniezione che funziona automaticamente.

Il motore è munito di un sistema di iniezione che funziona automaticamente.

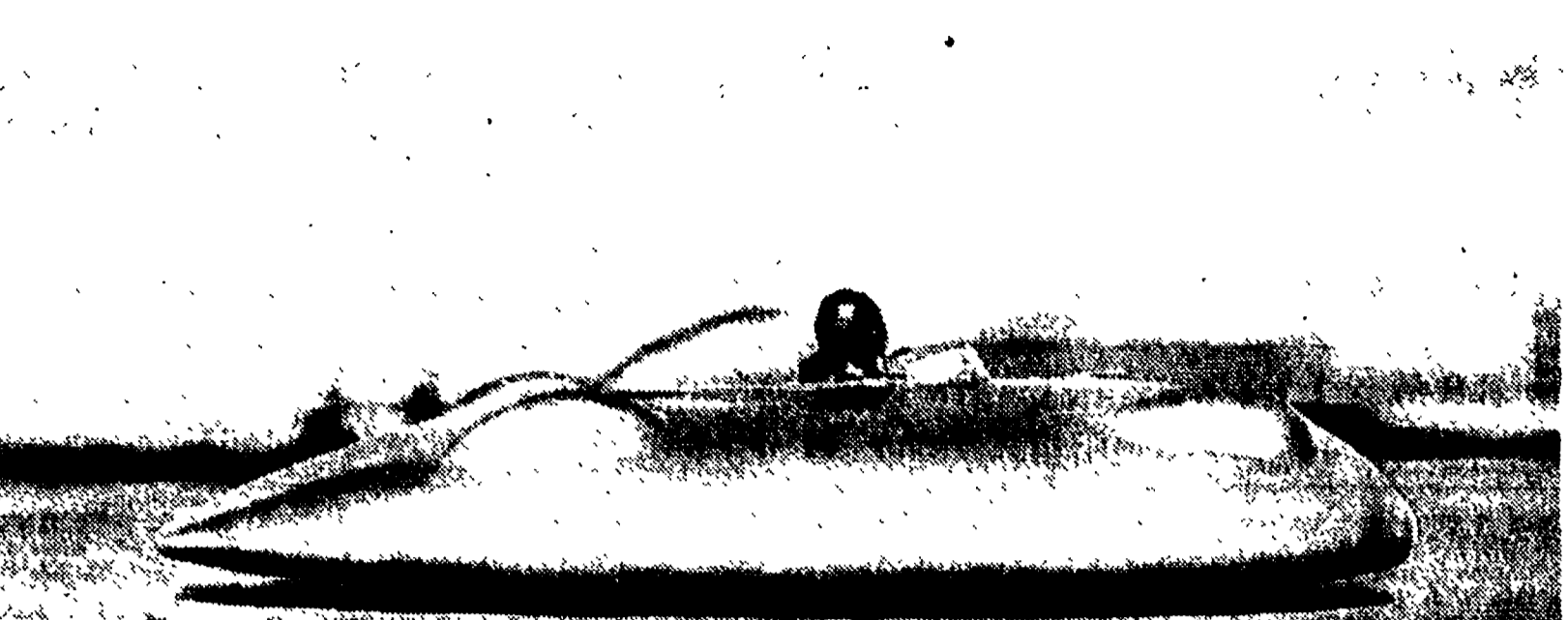
Il motore è munito di un sistema di iniezione che funziona automaticamente.

Il motore è munito di un sistema di iniezione che funziona automaticamente.

Il motore è munito di un sistema di iniezione che funziona automaticamente.

Il motore è munito di un sistema di iniezione che funziona automaticamente.

Record mondiale della Zvezda 350 cmc.



La bella macchina sovietica Zvezda con la quale Ambroskov ha migliorato il primato internazionale del chilometro (con partenza da fermo) per la categoria 350 cmc. realizzando la media di km. 215,182.

MOSCA. 3. - L'automobilista sovietico Ambroskov ha battuto il primato internazionale del chilometro con partenza da fermo per la categoria 350 cmc., al volante di una vettura «Zvezda». Nel 1973, realizzando la media di chilometri 215,182. Il precedente primato apparteneva a Von Opel (Germania) del 1951.

Il giornale «Sovietici Sport» annuncia che i costruttori sovietici stanno mettendo a punto numerose vetture da corsa «Zvezda» di 1100, 2000 e 3 litri ed altre.

Trattasi di un risultato eccezionale dal punto di vista tecnico, in quanto la velocità di 215,182 chilometri orari è stata ottenuta da un motore di due tempi, munito di compressore, e di soli 350 cmc. di cilindrata.

La «Zvezda» è una vettura da record che ai primi di agosto di quest'anno ha già ottenuto ottimi risultati sull'autostrada Mosca-Minsk. Pilotata da Ambroskov aveva compiuto 50 Km. alla media di 172 Km/ora ed il chilometro lanciato a 215.

Oggi, sul chilometro da fermo, Ambroskov ha superato la velocità che tre mesi fa aveva potuto raggiungere solo sul chilometro lanciato.

La «Zvezda» è munita di motore a due tempi da 350 cmc. con compressore che a 7000 giri sviluppa 64 HP.

Il motore è munito di un sistema di iniezione che funziona automaticamente.

Il motore è munito di un sistema di iniezione che funziona automaticamente.

Il motore è munito di un sistema di iniezione che funziona automaticamente.

Il motore è munito di un sistema di iniezione che funziona automaticamente.

Il motore è munito di un sistema di iniezione che funziona automaticamente.

Il motore è munito di un sistema di iniezione che funziona automaticamente.

Il motore è munito di un sistema di iniezione che funziona automaticamente.

Il motore è munito di un sistema di iniezione che funziona automaticamente.

Il motore è munito di un sistema di iniezione che funziona automaticamente.

Il motore è munito di un sistema di iniezione che funziona automaticamente.

Il motore è munito di un sistema di iniezione che funziona automaticamente.

Il motore è munito di un sistema di iniezione che funziona automaticamente.

Il motore è munito di un sistema di iniezione che funziona automaticamente.

Il motore è munito di un sistema di iniezione che funziona automaticamente.

Il motore è munito di un sistema di iniezione che funziona automaticamente.

Il motore è munito di un sistema di iniezione che funziona automaticamente.

Il motore è munito di un sistema di iniezione che funziona automaticamente.

Il motore è munito di un sistema di iniezione che funziona automaticamente.

Il motore è munito di un sistema di iniezione che funziona automaticamente.

Il motore è munito di un sistema di iniezione che funziona automaticamente.

Il motore è munito di un sistema di iniezione che funziona automaticamente.

Il motore è munito di un sistema di iniezione che funziona automaticamente.

Il motore è munito di un sistema di iniezione che funziona automaticamente.

Il motore è munito di un sistema di iniezione che funziona automaticamente.

Il motore è munito di un sistema di iniezione che funziona automaticamente.

Il motore è munito di un sistema di iniezione che funziona automaticamente.

Il motore è munito di un sistema di iniezione che funziona automaticamente.

Il motore è munito di un sistema di iniezione che funziona automaticamente.

Il motore è munito di un sistema di iniezione che funziona automaticamente.

Il motore è munito di un sistema di iniezione che funziona automaticamente.

Il motore è munito di un sistema di iniezione che funziona automaticamente.

Il motore è munito di un sistema di iniezione che funziona automaticamente.

Il motore è munito di un sistema di iniezione che funziona automaticamente.

Il motore è munito di un sistema di iniezione che funziona automaticamente.

Il motore è munito di un sistema di iniezione che funziona automaticamente.

Il motore è munito di un sistema di iniezione che funziona automaticamente.

Il motore è munito di un sistema di iniezione che funziona automaticamente.

Il motore è munito di un sistema di iniezione che funziona automaticamente.

Il motore è munito di un sistema di iniezione che funziona automaticamente.

Il motore è munito di un sistema di iniezione che funziona automaticamente.

Il motore è munito di un sistema di iniezione che funziona automaticamente.

Il motore è munito di un sistema di iniezione che funziona automaticamente.

Il motore è munito di un sistema di iniezione che funziona automaticamente.

Il motore è munito di un sistema di iniezione che funziona automaticamente.

Il motore è munito di un sistema di iniezione che funziona automaticamente.

Il motore è munito di un sistema di iniezione che funziona automaticamente.

Il motore è munito di un sistema di iniezione che funziona automaticamente.

Il motore è munito di un sistema di iniezione che funziona automaticamente.

Il motore è munito di un sistema di iniezione che funziona automaticamente.

Il motore è munito di un sistema di iniezione che funziona automaticamente.

Il motore è munito di un sistema di iniezione che funziona automaticamente.

Il motore è munito di un sistema di iniezione che funziona automaticamente.

Il motore è munito di un sistema di iniezione che funziona automaticamente.

Il motore è munito di un sistema di iniezione che funziona automaticamente.

Il motore è munito di un sistema di iniezione che funziona automaticamente.

Il motore è munito di un sistema di iniezione che funziona automaticamente.

Il motore è munito di un sistema di iniezione che funziona automaticamente.

Il motore è munito di un sistema di iniezione che funziona automaticamente.

Il motore è munito di un sistema di iniezione che funziona automaticamente.

Il motore è munito di un sistema di iniezione che funziona automaticamente.

Il motore è munito di un sistema di iniezione che funziona automaticamente.

Il motore è munito di un sistema di iniezione che funziona automaticamente.

Il motore è munito di un sistema di iniezione che funziona automaticamente.

Il motore è munito di un sistema di iniezione che funziona automaticamente.

Il motore è munito di un sistema di iniezione che funziona automaticamente.

Il motore è munito di un sistema di iniezione che funziona automaticamente.

Il motore è munito di un sistema di iniezione che funziona automaticamente.

Il motore è munito di un sistema di iniezione che funziona automaticamente.

Il motore è munito di un sistema di iniezione che funziona automaticamente.

Il motore è munito di un sistema di iniezione che funziona automaticamente.

Il motore è munito di un sistema di iniezione che funziona automaticamente.

Il motore è munito di un sistema di iniezione che funziona automaticamente.

Il motore è munito di un sistema di iniezione che funziona automaticamente.

Il motore è munito di un sistema di iniezione che funziona automaticamente.

Il motore è munito di un sistema di iniezione che funziona automaticamente.

Il motore è munito di un sistema di iniezione che funziona automaticamente.

Il motore è munito di un sistema di iniezione che funziona automaticamente.

Il motore è munito di un sistema di iniezione che funziona automaticamente.

Il motore è munito di un sistema di iniezione che funziona automaticamente.

Il motore è munito di un sistema di iniezione che funziona automaticamente.

Il motore è munito di un sistema di iniezione che funziona automaticamente.

Il motore è munito di un sistema di iniezione che funziona automaticamente.

Il motore è munito di un sistema di iniezione che funziona automaticamente.

Il motore è munito di un sistema di iniezione che funziona automaticamente.

Il motore è munito di un sistema di iniezione che funziona automaticamente.

Il motore è munito di un sistema di iniezione che funziona automaticamente.

Il motore è munito di un sistema di iniezione che funziona automaticamente.

Il motore è munito di un sistema di iniezione che funziona automaticamente.

Il motore è munito di un sistema di iniezione che funziona automaticamente.

Il motore è munito di un sistema di iniezione che funziona automaticamente.

Il motore è munito di un sistema di iniezione che funziona automaticamente.

Il motore è munito di un sistema di iniezione che funziona automaticamente.

Il motore è munito di un sistema di iniezione che funziona automaticamente.

Il motore è munito di un sistema di iniezione che funziona automaticamente.

Il motore è munito di un sistema di iniezione che funziona automaticamente.

Il motore è munito di un sistema di iniezione che funziona automaticamente.

Il motore è munito di un sistema di iniezione che funziona automaticamente.

Il motore è munito di un sistema di iniezione che funziona automaticamente.

Il motore è munito di un sistema di iniezione che funziona automaticamente.

Il motore è munito di un sistema di iniezione che funziona automaticamente.

Il motore è munito di un sistema di iniezione che funziona automaticamente.

Il motore è munito di un sistema di iniezione che funziona automaticamente.

Il motore è munito di un sistema di iniezione che funziona automaticamente.

Il motore è munito di un sistema di iniezione che funziona automaticamente.

Il motore è munito di un sistema di iniezione che funziona automaticamente.

Il motore è munito di un sistema di iniezione che funziona automaticamente.

Il motore è munito di un sistema di iniezione che funziona automaticamente.

Il motore è munito di un sistema di iniezione che funziona automaticamente.

Il motore è munito di un sistema di iniezione che funziona automaticamente.

Il motore è munito di un sistema di iniezione che funziona automaticamente.

Il motore è munito di un sistema di iniezione che funziona automaticamente.

Il motore è munito di un sistema di iniezione che funziona automaticamente.

Il motore è munito di un sistema di iniezione che funziona automaticamente.

Il motore è munito di un sistema di iniezione che funziona automaticamente.

Il motore è munito di un sistema di iniezione che funziona automaticamente.

Il motore è munito di un sistema di iniezione che funziona automaticamente.

Il motore è munito di un sistema di iniezione che funziona automaticamente.

Il motore è munito di un sistema di iniezione che funziona automaticamente.

Il motore è munito di un sistema di iniezione che funziona automaticamente.

Il motore è munito di un sistema di iniezione che funziona automaticamente.

Il motore è munito di un sistema di iniezione che funziona automaticamente.

Il motore è munito di un