

Baggiungere e superare gli obiettivi del "Mese,,

Ogni somma raccolta rappresenta anche una adesione alla politica dell'apertura a sinistra - il contributo popolare per l'Unità nei quartieri e nelle borgate di Roma e nella provincia di Grosseto

Andare sempre più avanti

«...anche quest'anno, il risultato del "mese,, sarà una nuova conferma della forza e del prestigio tra le grandi masse del nostro Partito, e una nuova delusione per gli eterni e inguaribili predicatori di un nostro "declino" e di un nostro progressivo "isolamento". Declinando ed isolandoci con questo ritmo, finiremo certamente per non lasciare vedere nemmeno più l'ombra dei sopra menzionati predicatori.

solo condizione necessaria per il successo finanziario, ma anche per il successo politico ed organizzativo della nostra campagna.

Quest'anno il mese della stampa è stato posto sotto l'insegna della pace, della libertà e dell'apertura a sinistra. Ogni contributo dato per il rafforzamento e il miglioramento della nostra stampa è anche un'attestazione particolare di adesione a questi grandi obiettivi della nostra lotta politica. Ogni contributo rappresenta anche una adesione alla nostra politica, con la nostra attività sia la maggiore e la più inconfutabile possibile, diventa essa stessa un elemento determinante dell'evoluzione della situazione italiana.

Per questo scorcio della nostra campagna per la stampa, la parola d'ordine deve essere: tutte le organizzazioni raggiungano presto e superino i propri obiettivi».

LUIGI LONGO
(Dall'ultimo numero del «Quadrante dell'Avvisista».)

Edoardo 200; Di Chiara Alberto 300; ...

III CELLULA MASCHILE

Cacciotti Sergio 100; Fabiani Scalfino 100; Bionta Fulvio 100; Spagnolo Franco 200; ...

I CELLULA FEMMINILE

Franchi Aio 100; Chellini Paola 100; ...

Sezione Porto Inviata

Bianchi Paola 200; Giglietto 100; ...

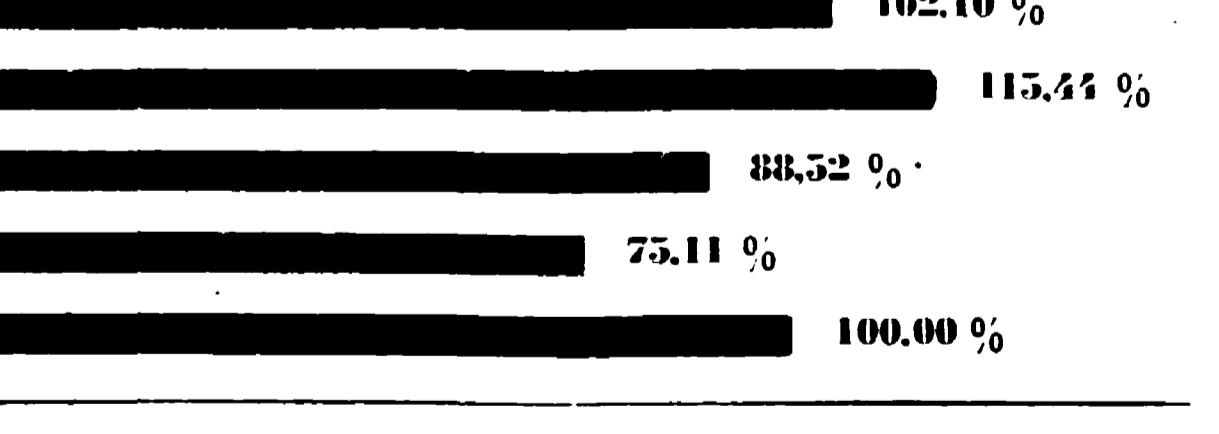
V CELLULA MASCHILE

Piretti Vincenzo L. 1000; ...

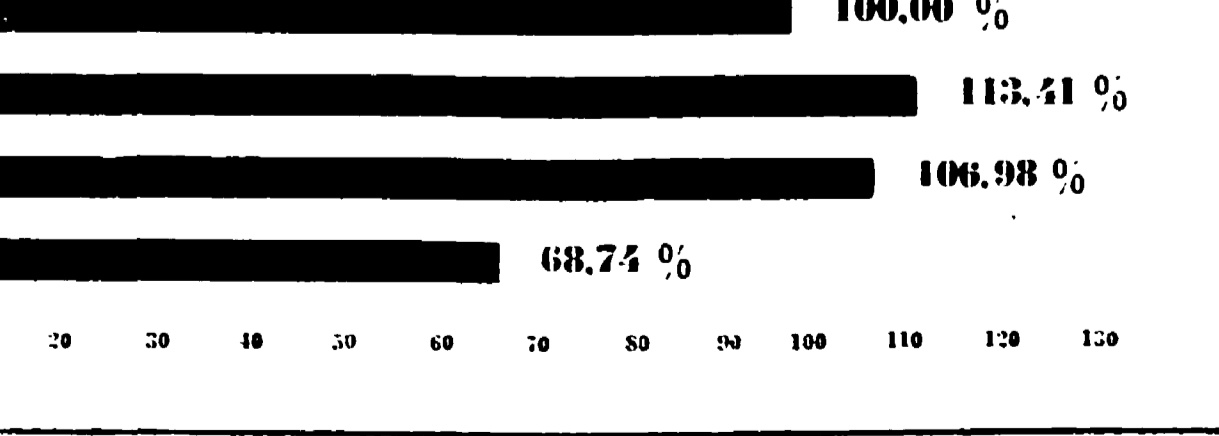
VI CELLULA MASCHILE

Saleri 100; Mezzoni 200; ...

PUGLIA (% rispetto all'obiettivo)



SARDEGNA (% rispetto all'obiettivo)



100; Viti Pierina 100; ...

Sezione Trastevere
Simmi 20.000; Sacchetti 20.000; ...

III CELLULA PENITENZA

Rossi Adriano 1000; Damiani 500; ...

IV CELLULA MASCHILE

D'Agostino 500; Mori 500; ...

V CELLULA MASCHILE

Rossi 200; Pinciarelli 200; ...

Sezione di Santa Marinella
100; Nencini Bona 50; ...

Sezione di Bracciano
Petrone Santi 500; ...

Sezione di Ladispoli
Arpinelli 200; Morini F. 300; ...

Sezione di Fregene
VI CELLULA MASCHILE
Favali 46.000; ...

Sezione di Santa Marinella
XIII CELLULA MASCHILE
Bastiani 1000; Bertolini 500; ...

Sezione di Ladispoli
VII CELLULA
TOR DE SCHIAVI
Il trattamento
Cetruccese Renato 200; ...

Sezione di Fregene
VIII CELLULA FEMMINILE
Mergale 300; ...

Sezione di Santa Marinella
Sezione Ponte Parione
Tedeschi Evaristo; ...

100; Alfino 500; ...

Sezione di Santa Marinella
Sezione di Bracciano
Sezione di Ladispoli
Sezione di Fregene

Sezione di Santa Marinella
Sezione di Bracciano
Sezione di Ladispoli
Sezione di Fregene

Sezione di Santa Marinella
Sezione di Bracciano
Sezione di Ladispoli
Sezione di Fregene

Sezione di Santa Marinella
Sezione di Bracciano
Sezione di Ladispoli
Sezione di Fregene

Sezione di Santa Marinella
Sezione di Bracciano
Sezione di Ladispoli
Sezione di Fregene

Sezione di Santa Marinella
Sezione di Bracciano
Sezione di Ladispoli
Sezione di Fregene

Sezione di Santa Marinella
Sezione di Bracciano
Sezione di Ladispoli
Sezione di Fregene

Sezione di Santa Marinella
Sezione di Bracciano
Sezione di Ladispoli
Sezione di Fregene

Sezione di Santa Marinella
Sezione di Bracciano
Sezione di Ladispoli
Sezione di Fregene

Sezione di Santa Marinella
Sezione di Bracciano
Sezione di Ladispoli
Sezione di Fregene

Sezione di Santa Marinella
Sezione di Bracciano
Sezione di Ladispoli
Sezione di Fregene

Sezione di Santa Marinella
Sezione di Bracciano
Sezione di Ladispoli
Sezione di Fregene

Sezione di Santa Marinella
Sezione di Bracciano
Sezione di Ladispoli
Sezione di Fregene

Sezione di Santa Marinella
Sezione di Bracciano
Sezione di Ladispoli
Sezione di Fregene

Sezione di Santa Marinella
Sezione di Bracciano
Sezione di Ladispoli
Sezione di Fregene

Sezione di Santa Marinella
Sezione di Bracciano
Sezione di Ladispoli
Sezione di Fregene

Sezione di Santa Marinella
Sezione di Bracciano
Sezione di Ladispoli
Sezione di Fregene

Sezione di Santa Marinella
Sezione di Bracciano
Sezione di Ladispoli
Sezione di Fregene

Sezione di Santa Marinella
Sezione di Bracciano
Sezione di Ladispoli
Sezione di Fregene

Sezione di Santa Marinella
Sezione di Bracciano
Sezione di Ladispoli
Sezione di Fregene

Sezione di Santa Marinella
Sezione di Bracciano
Sezione di Ladispoli
Sezione di Fregene

Sezione di Santa Marinella
Sezione di Bracciano
Sezione di Ladispoli
Sezione di Fregene

GROSSETO

Sezione di Giuglio Castello
Lubrari Ranieri L. 1000; ...