

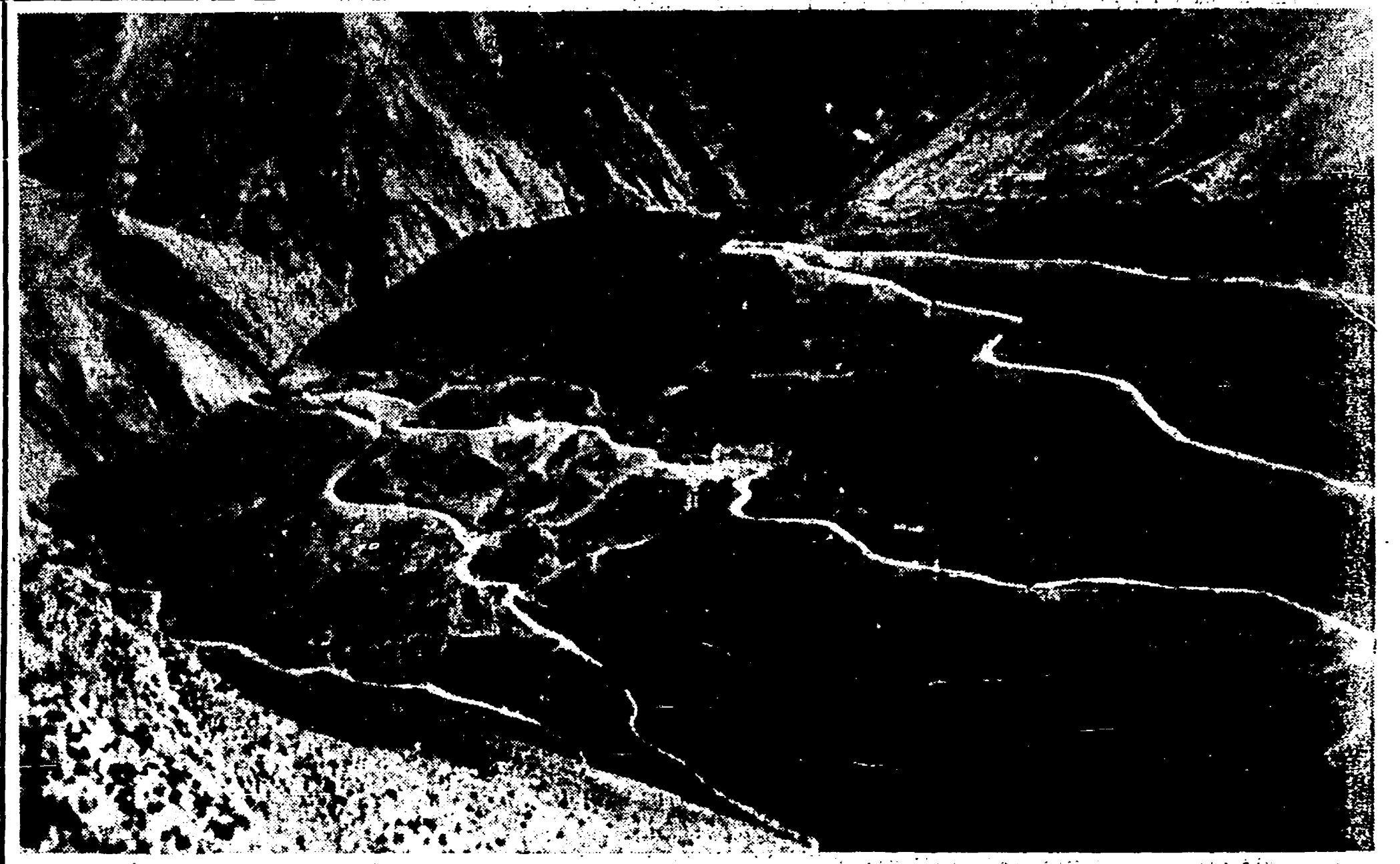
Un giovane mercante tibetano nel suo caratteristico costume



Fila di cérten, sorta di candidi tempietti in onore di Budda, entro i quali sono custodite reliquie e scritture sacre della religione lamaista



Una mandria di yak, i gibbosi buoi tibetani dal nero mantello, al pascolo nella prateria



La grande camionabile del Tibet, che si snoda per 2261 chilometri da Yaan a Lassa, vista dall'altopiano di Pangda



Il capo di una carovana di muli incontrato nella provincia di Szecciuan sulla strada che sovrasta l'impetuoso Mekong



Due pastori tibetani fotografati in un pascolo su un vasto altopiano a 4000 metri d'altezza