

IN ITALIA E NEL MONDO AVANZA IL SOCIALISMO



1921 200milioni U.R.S.S. 1956 900milioni U.R.S.S. Cina Polonia...

Le prime due cartine dimostrano eloquentemente il cammino percorso dalle idee comuniste nella coscienza e nella volontà di lotta del popolo italiano.

mentre già un primo forte apporto viene anche dalle grandi regioni del Sud. Nel '53 (seconda cartina), dopo la sconfitta della legge truffa...

ficazione politica e sociale e di educazione rivoluzionaria. In quanto alle regioni con minore popolazione per valutare il loro apporto occorre tenere presente un altro elemento...

Partito della classe operaia In casa dei mezzadri Borsicani tipografi clandestini dell'Unità

I CONTADINI ITALIANI NELLA GRANDE FAMIGLIA DEI COMUNISTI

Il Partito comunista italiano ha compiuto il trentacinquesimo anno della sua esistenza. 1.45 mila iscritti che a lavoro, ne sottoscrissero l'atto di nascita...

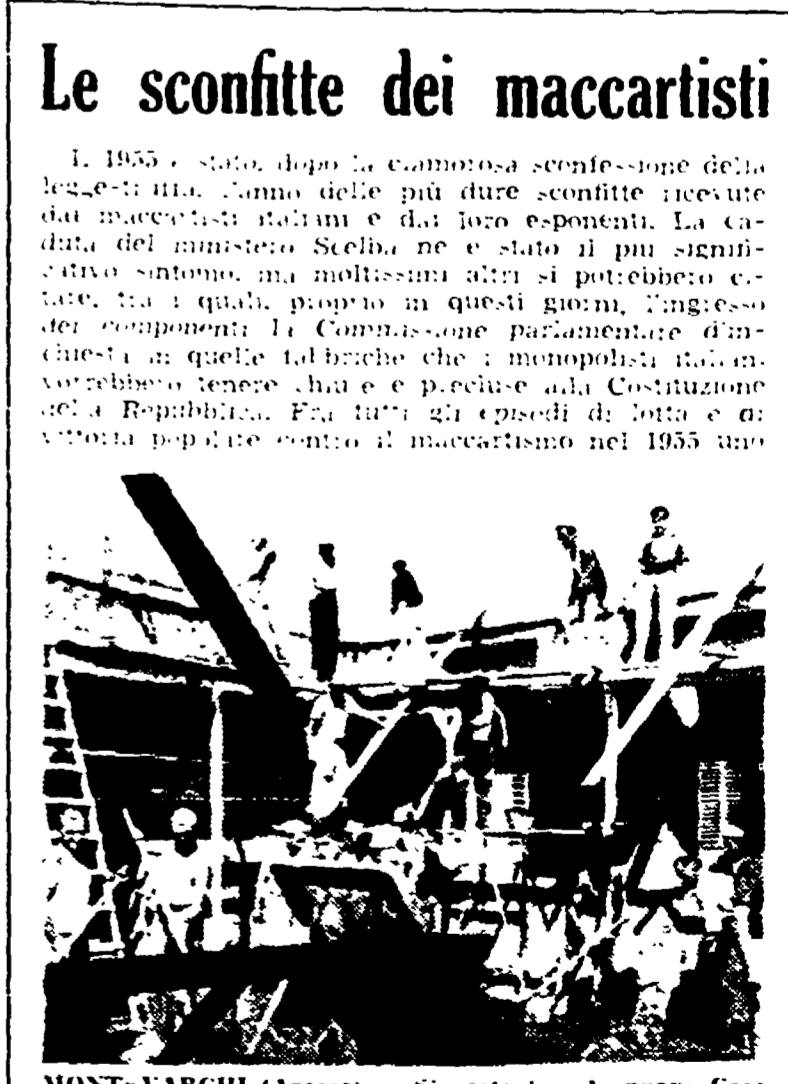
loto mancava, la guida in grado di prevedere e provare, l'organizzazione capace di unificare e portare affezione e alla vittoria...

che aspira ad una vita migliore, più giusta e più bella. Questa unione non riescono a stabilire in nessun modo...

La luce della resistenza antifascista nelle abitazioni coloniche della Bassa reggiana - L'arrivo di Amendola nel luglio del '43 - La composizione a mano del giornale su di un letto - Di là esso portava la voce del Partito

REGGIO EMILIA, gennaio. Nella campagna reggiana, entra l'energia elettrica, come dimostrano le antiche lampade a petrolio che pendono dal soffitto con lucerne gialle e rosse...

quale ci troviamo ora e mi stupisco che non sia un locale più ricondotto, come di solito per lo svolgimento di lavoro, ne sottoscrissero l'atto di nascita...



MONTEVARCHI (Arezzo) - Si costruisce la nuova Casa del Popolo con l'opera volontaria dei lavoratori...