

TACCUINO PUGLIESE

Bambini a Barletta

DAL NOSTRO INVIATO SPECIALE
BARI, marzo.
A qualsiasi ora del giorno, s'incontrano bambini per le vie di Barletta. Cioè anche di mattina, quando sui ban-

ATTRAVERSO GLI SCRITTI DI "RINASCITA", E I DISCORSI DI TOGLIATTI

La via italiana del socialismo

Sin dal 1941 il Partito, sulla base dei principi marxista-leninisti e dell'elaborazione gramsciana, ha indicato alla classe operaia del nostro Paese e ai suoi alleati il cammino della politica nazionale dei comunisti

Molti in questi, in buona o in cattiva fede, si sono mostrati sorpresi da ciò che il nostro Partito è venuto argomentando in queste ultime settimane a proposito della via italiana verso il socialismo. Non hanno parlato come di cosa nuova, ma di una formula che i comunisti avrebbero trovato d'improvviso dopo il XX Congresso del Pcus.

Partito nuovo

Il nuovo Partito Nuovo, di cui si parla da tempo, non è altro che il Partito Nuovo. È un partito nuovo, ma non è un partito nuovo. È un partito nuovo, ma non è un partito nuovo.

Questo partito in questo nuovo periodo della nostra vita nazionale, l'affermazione di voler essere e di essere un partito nuovo e quella che finora ha avuto, nelle discussioni e nelle polemiche, minor rilievo. Essi e invece quella che ha un significato più profondo e vasto, nella storia della nostra attività politica e delle nostre lotte, è la concezione del socialismo, la quale sarà il risultato dell'elaborazione non schematica della dottrina marxista-leninista alla nostra realtà nazionale.

Chi è leninista

La politica con i dogmi. Leninista è chi è leninista. Leninista è chi è leninista. Leninista è chi è leninista.

gruppi di uomini che soffrono di una certa povertà e di un certo isolamento. E' questa la base della nostra azione politica. E' questa la base della nostra azione politica.

Eredità di Gramsci

Ma l'ingenuità del nostro momento italiano — è la ingenuità del momento italiano. Ma l'ingenuità del nostro momento italiano — è la ingenuità del momento italiano.

noi lavoriamo in modo più consapevole per allargare sempre più il campo di applicazione del metodo democratico.

Forme particolari

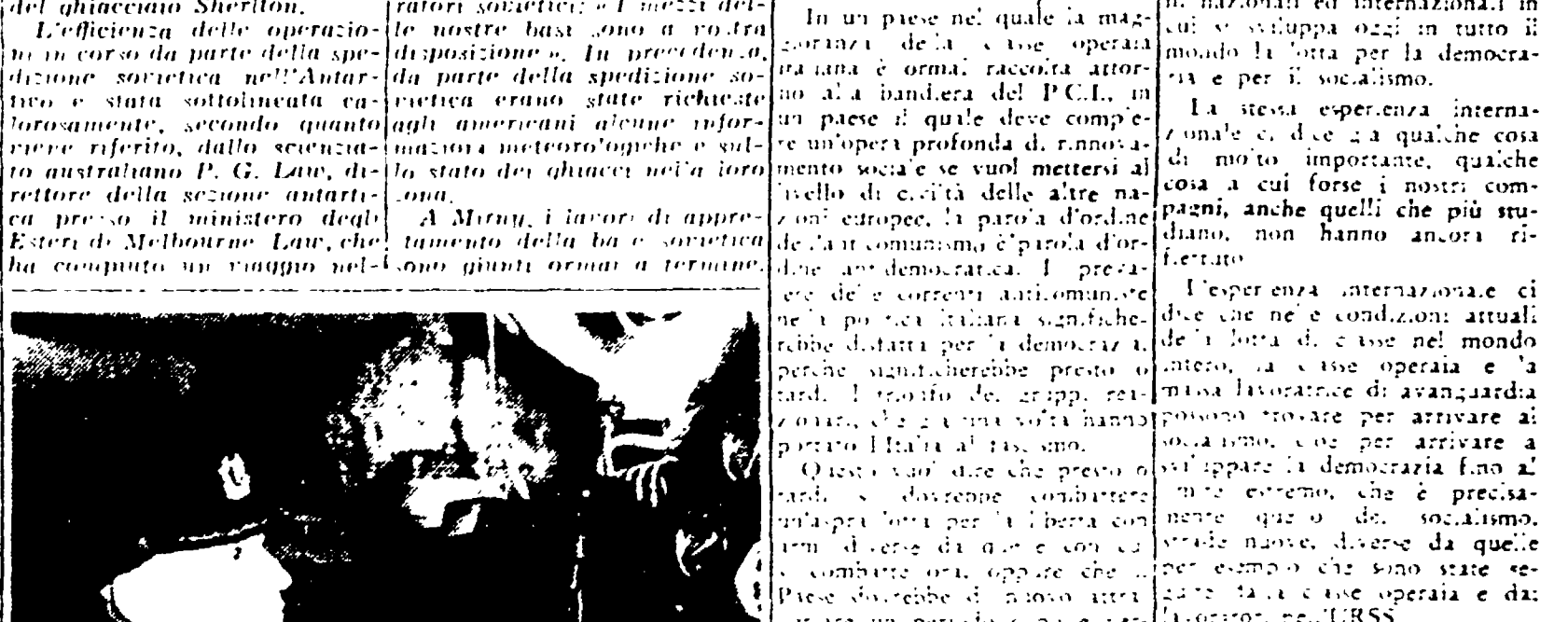
Con la presidenza della prima conferenza nazionale divergenze. Con la presidenza della prima conferenza nazionale divergenze.

LE RICERCHE NELL'ANTARTIDE PER L'ANNO GEOFISICO INTERNAZIONALE

Polo Sud chiama Polo Nord

Le due spedizioni sovietiche agli estremi della Terra mantengono un regolare contatto radio - Collaborazione degli esploratori russi con quelli americani - La navigazione dell'Ob tra colossali iceberg

MOSCA, marzo.
Le operazioni per l'approfondimento delle basi sovietiche nell'Antartide, in vista della prossima partenza degli esploratori sovietici, procedono con estrema rapidità. Di pari passo si sviluppano le ricerche e le esplorazioni.



F. P. Belov, ufficiale di macchina della nave sovietica «Ob»

IL PROCESSO DEI VERDI

Dante in technicolor

Su un certo produttore cinematografico, da molto tempo un aneddoto di gusto. Si dice che, quando egli realizzò per la prima volta il suo film, si era mosso con un certo spirito di avventura. E' un fatto che, quando egli realizzò per la prima volta il suo film, si era mosso con un certo spirito di avventura.

Ma questa non sarà l'ultima volta che il gruppo sovietico si troverà in un simile stato di tensione. Ma questa non sarà l'ultima volta che il gruppo sovietico si troverà in un simile stato di tensione.

Attualmente, mentre si preparano le ricerche dell'anno geofisico internazionale 1957-58, il gruppo di scienziati sovietici stanno pensando a tornare in patria. Attualmente, mentre si preparano le ricerche dell'anno geofisico internazionale 1957-58, il gruppo di scienziati sovietici stanno pensando a tornare in patria.

In piazza Roma, ogni mattina, prima che faccia giorno le

KENNETH BRODNEY