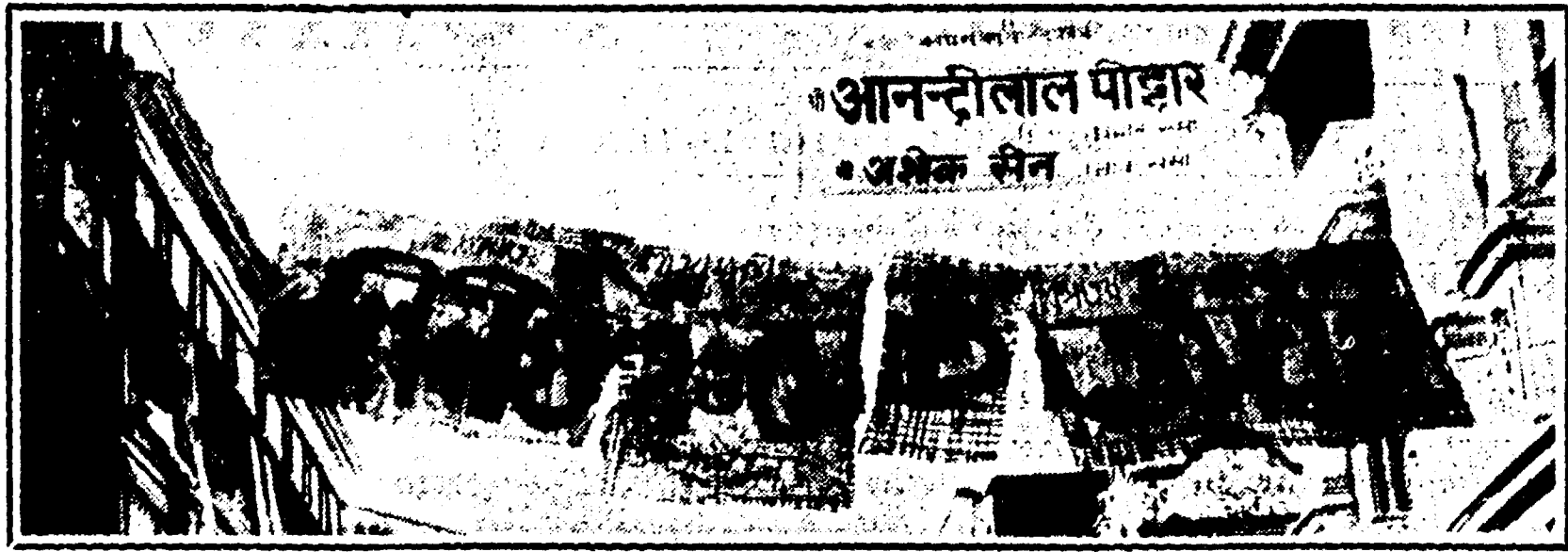
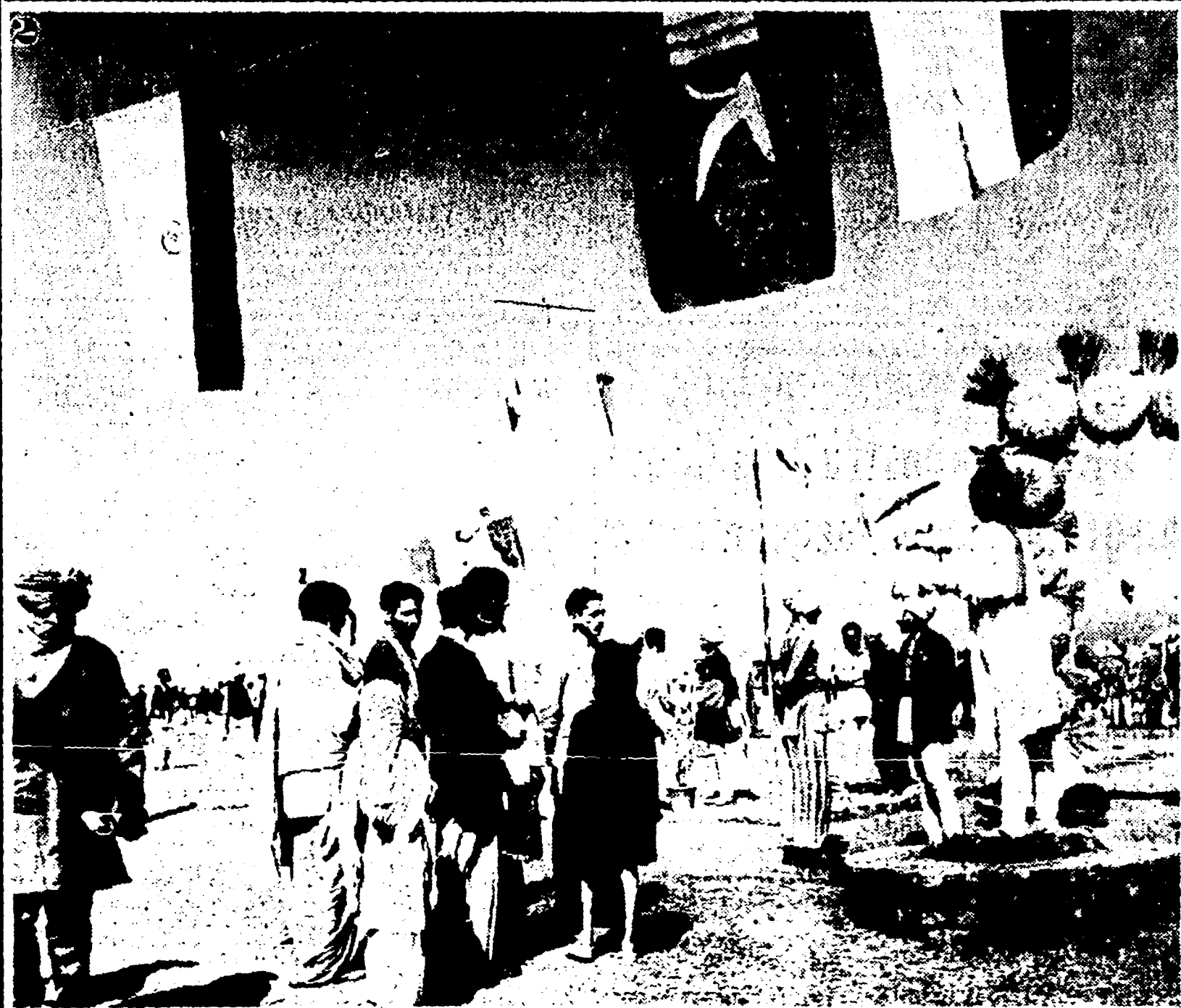
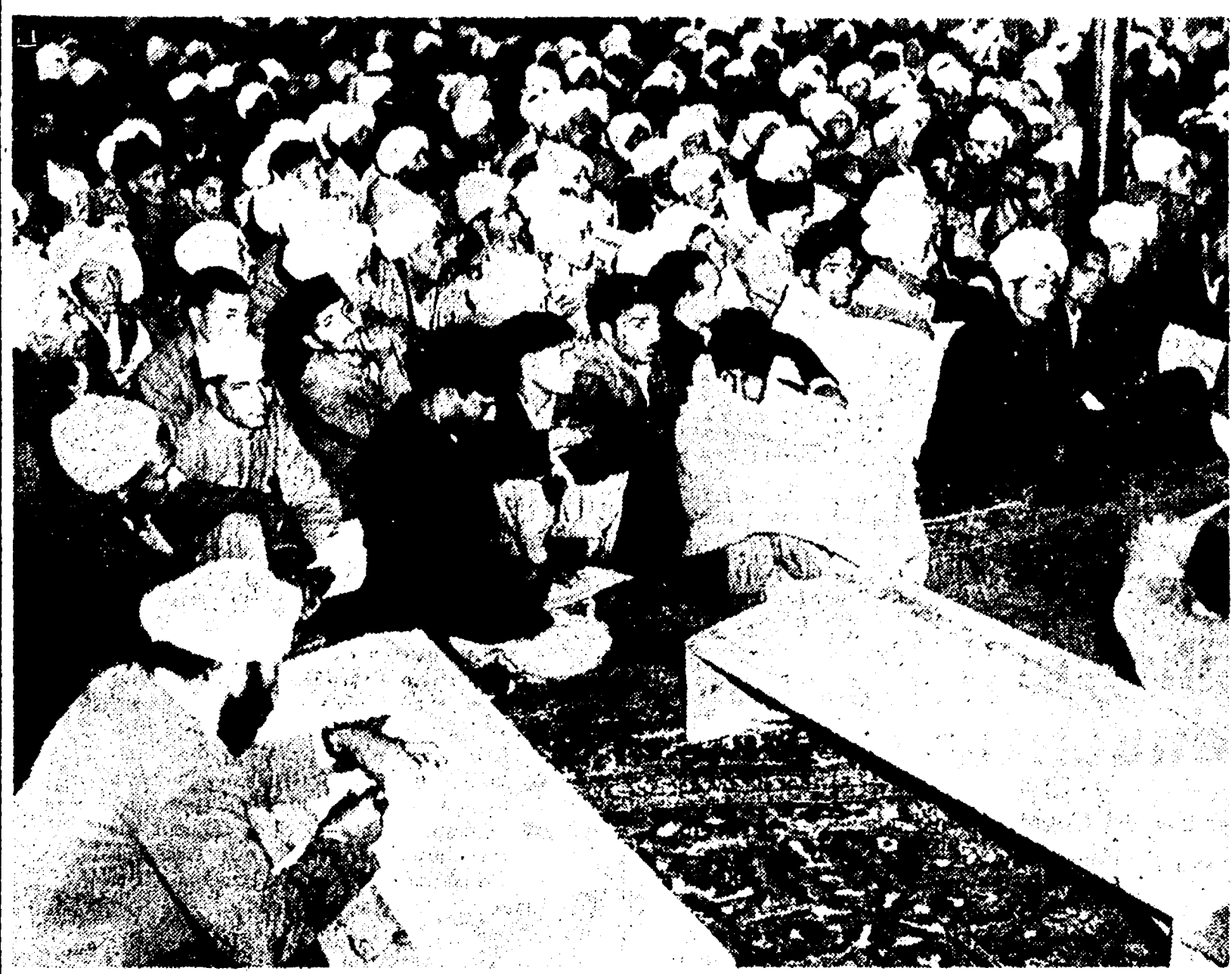


IN INDIA SI VOTA



★
Fotoservizio
del nostro
inviato speciale
RICCARDO
LONGONE
★



QUESTA È L'INDIA

La superficie dell'India è di tre milioni di chilometri quadrati: vale a dire la stessa superficie dell'Europa senza l'U.R.S.S.

LA POPOLAZIONE DELL'INDIA RAPPRESENTA UN SETTIMO DI TUTTA L'UMANITÀ

L'India comprende circa 570 mila villaggi e 3000 città dove vivono oltre 370 milioni di persone.

LE RELIGIONI DELL'INDIA

Oltre trecento milioni sono indù; quaranta milioni musulmani; otto milioni cristiani (cinque di essi cattolici); ci sono poi sei milioni circa di sikhs; un milione e mezzo di jains, duecentomila buddisti; centomila parsì, trentamila israeliti.

LE LINGUE

L'Indù è la lingua ufficiale. Ma fino al 1964 anche l'inglese sarà lingua ufficiale. Attualmente l'Indù è parlato da 150 milioni di indiani. Il telegù da 33 milioni, il maratì da 27 milioni, il tamul da 27 milioni, il bengali da venticinque milioni, il gujaratì da sedici milioni. Il Sanscrito (la vecchia lingua che corrisponde al nostro latino) è ancora oggi lingua nazionale per una popolazione che ammonta a oltre centomila persone.

QUESTE ELEZIONI

Il numero degli attuali elettori equivale presso a poco al decimo della popolazione di tutto il mondo: 193 milioni di persone.

NELLE FOTO:

1. - Comizio elettorale di sera sotto una tenda.
2. - Giornata elettorale a Ganna (Cascmir). Affiancata al tricolore dell'Unione Indiana c'è la bandiera del Cascmir (rossa con un aratro e tre strisce bianche).
3. - Un comizio all'aperto nel Cascmir.
4. - Una piccola folla di contadini aspetta di votare.
5. - Le donne arrivano al seggio elettorale, sui cammelli, dopo aver percorso tutta una notte viaggiando nel deserto.
6. - Le donne entrano nel seggio elettorale preparato sotto una tenda.

