



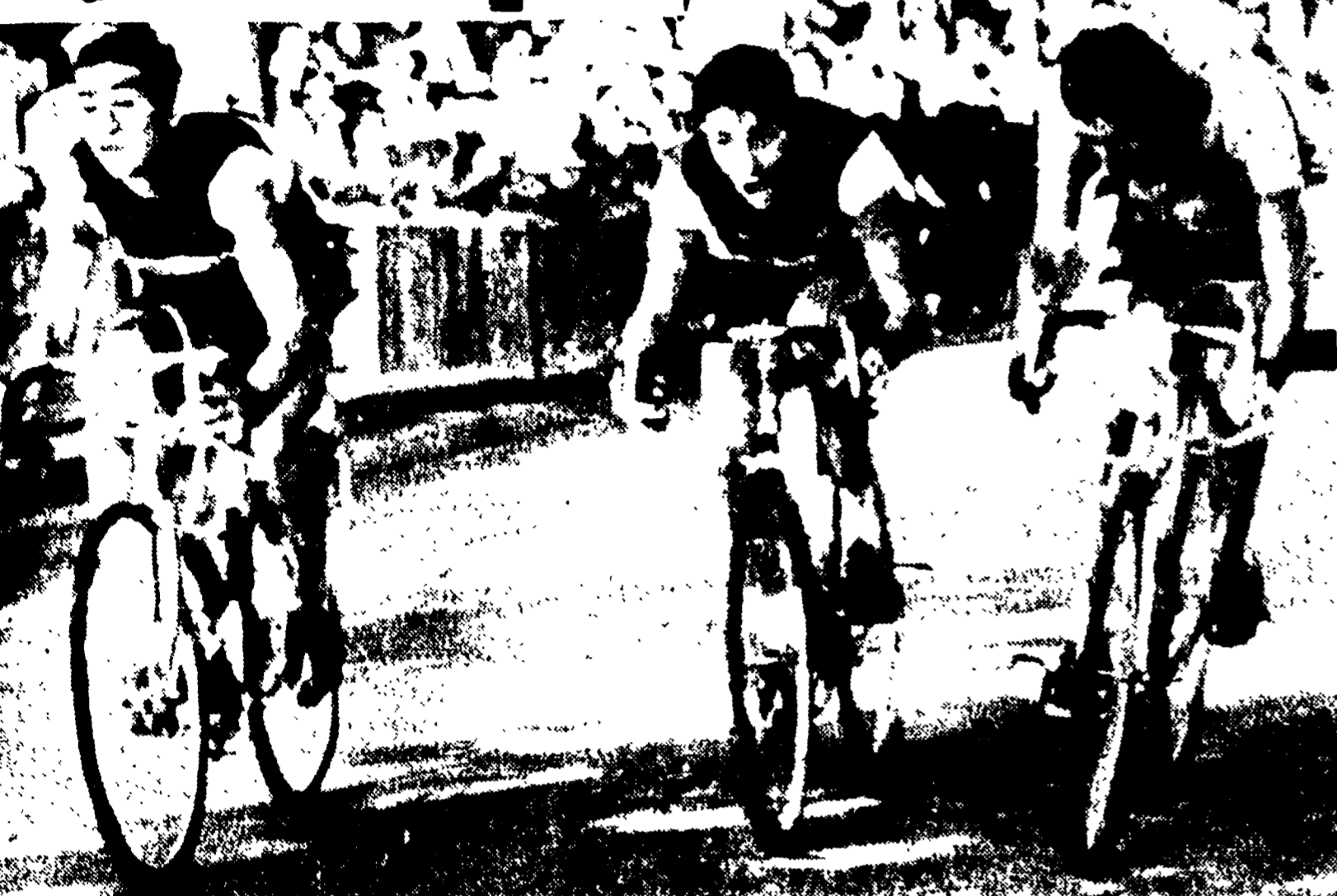
Gli avvenimenti sportivi



Nencini, alcuni consiglieri della Lazio minacciati di morte, trio in fuga. La Giunta esecutiva ha rassegnato le dimissioni

L'aggressione al consigliere Mortari - Un'irruzione di capi-tifosi armati nella sede biancoazzurra - "Raggio di luna", si opporrebbe al trasferimento - Rifiutata una cambiale della Roma - Impugnato il contratto? - I dirigenti giallorossi dichiarano: "non cederemo Selmosson a chiechessia,"

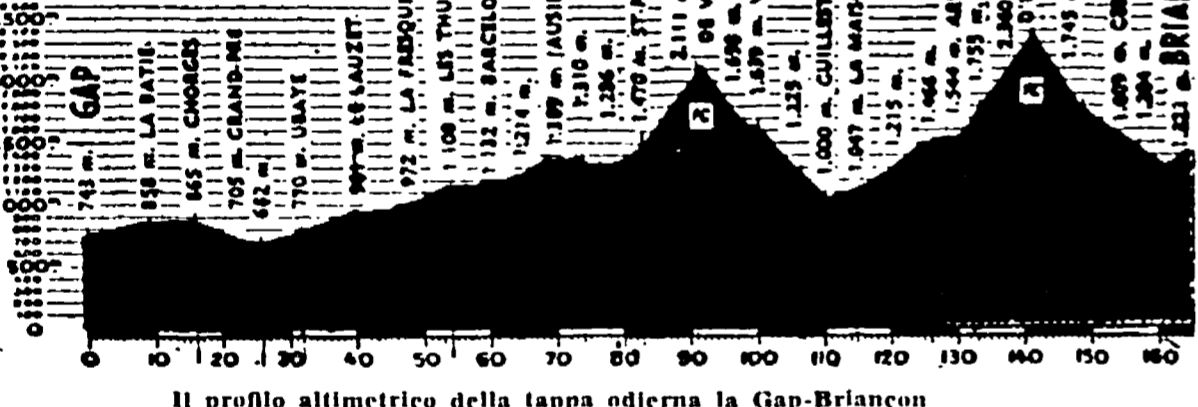
Gap



La volata a Gap: NENCINI - brucia - GEMINIANI (a destra) e ANQUETIL (al centro) (Telefoto all'Unità)

Con una volata da principe dello sprint Gastone "brucia", Geminiani e Anquetil

Favero è giunto a 46", Bottecchia a 50" e Bobet a 6'07" - Favero è sempre secondo, Anquetil terzo e Nencini sesto - Oggi il Vars e l'Isard: gli arrampicatori dovrebbero far piazza pulita del campo



Il profilo altimetrico della tappa odierna la Gap-Briançon

Clamoroso ritardo di Gaul giunto al traguardo a 10'59"

(Dal nostro inviato speciale)
Gaul, 14. - Era stranamente allegro e ciarlierò all'appuntamento di partenza di Carpentras. Nencini mi assicurava di essere, finalmente, a posto con il legato e con lo stomaco e mi diceva: «Il Mont Ventoux l'ho fatto a pane e acqua; gli altri non so, oggi vedremo...»
A Gap subito dopo l'arrivo, Nencini mi ha chiamato per dirmi: «Hai visto?»
Ho visto. Ma mica mi meraviglio, anzi. Ieri Gaul è giunto sul Mont Ventoux in ritardo; era, però, più morto che vivo. E anche vero che ogni giorno assistiamo a «debacle» e «razioni» che soltanto i coefficienti più moderni della chimica possono giustificare. Nel caso di Gaul si vede che però non c'era niente da fare.
A Gap subito dopo l'arrivo, Nencini mi ha chiamato per dirmi: «Hai visto?»
Ho visto. Ma mica mi meraviglio, anzi. Ieri Gaul è giunto sul Mont Ventoux in ritardo; era, però, più morto che vivo. E anche vero che ogni giorno assistiamo a «debacle» e «razioni» che soltanto i coefficienti più moderni della chimica possono giustificare. Nel caso di Gaul si vede che però non c'era niente da fare.
A Gap subito dopo l'arrivo, Nencini mi ha chiamato per dirmi: «Hai visto?»
Ho visto. Ma mica mi meraviglio, anzi. Ieri Gaul è giunto sul Mont Ventoux in ritardo; era, però, più morto che vivo. E anche vero che ogni giorno assistiamo a «debacle» e «razioni» che soltanto i coefficienti più moderni della chimica possono giustificare. Nel caso di Gaul si vede che però non c'era niente da fare.

(Dal nostro inviato speciale)
GAP. 14. - Ormai il «Tour» del 1958 è come un sasso alla fine della parabola che acquista sempre maggiore velocità. I giorni si susseguono rapidi. Così i più avvenimenti lieti. Così i tanti avvenimenti tristi. E c'è già in giro una certaria di smobilizzazione. Ma le Alpi sono ancora di lì e la partita è tutt'altro che decisa.
D'altra parte Binda non è rassegnato. Su Favero ancora spera.
L'agguato ha perso la «maglia» sul Mont Ventoux. Conserva comunque la buona piazza e la difenderà. Se Favero riuscisse a giungere a Parigi in un'ora, il giorno dopo il vincitore per la squadra sarebbe già un grande successo. E poi chissà come andrà a finire il duello Gaul-Geminiani.
Ma vediamo il film della corsa d'oggi dice tante cose: comincia a Carpentras sotto un sole di piombo sul quale strada pulita e scoperta. E una formica la strada. E la montagna della Vaucluse soffoca nell'aria. Ubricchi di caldo, chi ha in corpo retenti non resiste. E Nencini crede di essere un atleta forte. Nella corsa di Carpentras a Gap ha dimostrato di esserlo. Oggi ha sempre seguito le tappe del gruppo che all'inizio se la prendono comoda sul troppo. Ma c'è in giro il voce che Gaul stia male. E gli uomini di Bido danno la colpa. Fugge Stalinski. Fugge Bergaud, e fuggono Galdeano, Busto, Chaussebel, Poi si lanciano Anquetil, Darrigault, Geminiani, Rohrbach, Desmet. L'insediamento di Gaul è pronto e l'azione è annullata. Solo Galdeano resta in testa. Ma presto Gaul batte e sfioriamo la maglia. Gaul è pronto e l'azione è annullata. Solo Galdeano resta in testa. Ma presto Gaul batte e sfioriamo la maglia. Gaul è pronto e l'azione è annullata. Solo Galdeano resta in testa. Ma presto Gaul batte e sfioriamo la maglia.

(Dal nostro inviato speciale)
Non c'è ancora soddisfatto. Oggi si bene e vedo vedere che se la salute l'ha assistito. Nencini è risultato uno dei più forti, se non il più forte. Scatta ancora, Nencini; scatta una, due, tre volte e anche Botella si deve arrendere.
A Gap subito dopo l'arrivo, Nencini mi ha chiamato per dirmi: «Hai visto?»
Ho visto. Ma mica mi meraviglio, anzi. Ieri Gaul è giunto sul Mont Ventoux in ritardo; era, però, più morto che vivo. E anche vero che ogni giorno assistiamo a «debacle» e «razioni» che soltanto i coefficienti più moderni della chimica possono giustificare. Nel caso di Gaul si vede che però non c'era niente da fare.

LE CLASSIFICHE

L'ORDINE DI ARRIVO

1) NENCINI (It.) a 10'59"; 2) Gaul (Fr.) a 11'05"; 3) Anquetil (Fr.) a 11'15"; 4) Geminiani (It.) a 11'25"; 5) Bobet (Fr.) a 11'35"; 6) Mortari (It.) a 11'45"; 7) Favero (It.) a 11'55"; 8) Bottecchia (It.) a 12'05"; 9) Basso (It.) a 12'15"; 10) Basso (It.) a 12'25"; 11) Basso (It.) a 12'35"; 12) Basso (It.) a 12'45"; 13) Basso (It.) a 12'55"; 14) Basso (It.) a 13'05"; 15) Basso (It.) a 13'15"; 16) Basso (It.) a 13'25"; 17) Basso (It.) a 13'35"; 18) Basso (It.) a 13'45"; 19) Basso (It.) a 13'55"; 20) Basso (It.) a 14'05"; 21) Basso (It.) a 14'15"; 22) Basso (It.) a 14'25"; 23) Basso (It.) a 14'35"; 24) Basso (It.) a 14'45"; 25) Basso (It.) a 14'55"; 26) Basso (It.) a 15'05"; 27) Basso (It.) a 15'15"; 28) Basso (It.) a 15'25"; 29) Basso (It.) a 15'35"; 30) Basso (It.) a 15'45"; 31) Basso (It.) a 15'55"; 32) Basso (It.) a 16'05"; 33) Basso (It.) a 16'15"; 34) Basso (It.) a 16'25"; 35) Basso (It.) a 16'35"; 36) Basso (It.) a 16'45"; 37) Basso (It.) a 16'55"; 38) Basso (It.) a 17'05"; 39) Basso (It.) a 17'15"; 40) Basso (It.) a 17'25"; 41) Basso (It.) a 17'35"; 42) Basso (It.) a 17'45"; 43) Basso (It.) a 17'55"; 44) Basso (It.) a 18'05"; 45) Basso (It.) a 18'15"; 46) Basso (It.) a 18'25"; 47) Basso (It.) a 18'35"; 48) Basso (It.) a 18'45"; 49) Basso (It.) a 18'55"; 50) Basso (It.) a 19'05"; 51) Basso (It.) a 19'15"; 52) Basso (It.) a 19'25"; 53) Basso (It.) a 19'35"; 54) Basso (It.) a 19'45"; 55) Basso (It.) a 19'55"; 56) Basso (It.) a 20'05"; 57) Basso (It.) a 20'15"; 58) Basso (It.) a 20'25"; 59) Basso (It.) a 20'35"; 60) Basso (It.) a 20'45"; 61) Basso (It.) a 20'55"; 62) Basso (It.) a 21'05"; 63) Basso (It.) a 21'15"; 64) Basso (It.) a 21'25"; 65) Basso (It.) a 21'35"; 66) Basso (It.) a 21'45"; 67) Basso (It.) a 21'55"; 68) Basso (It.) a 22'05"; 69) Basso (It.) a 22'15"; 70) Basso (It.) a 22'25"; 71) Basso (It.) a 22'35"; 72) Basso (It.) a 22'45"; 73) Basso (It.) a 22'55"; 74) Basso (It.) a 23'05"; 75) Basso (It.) a 23'15"; 76) Basso (It.) a 23'25"; 77) Basso (It.) a 23'35"; 78) Basso (It.) a 23'45"; 79) Basso (It.) a 23'55"; 80) Basso (It.) a 24'05"; 81) Basso (It.) a 24'15"; 82) Basso (It.) a 24'25"; 83) Basso (It.) a 24'35"; 84) Basso (It.) a 24'45"; 85) Basso (It.) a 24'55"; 86) Basso (It.) a 25'05"; 87) Basso (It.) a 25'15"; 88) Basso (It.) a 25'25"; 89) Basso (It.) a 25'35"; 90) Basso (It.) a 25'45"; 91) Basso (It.) a 25'55"; 92) Basso (It.) a 26'05"; 93) Basso (It.) a 26'15"; 94) Basso (It.) a 26'25"; 95) Basso (It.) a 26'35"; 96) Basso (It.) a 26'45"; 97) Basso (It.) a 26'55"; 98) Basso (It.) a 27'05"; 99) Basso (It.) a 27'15"; 100) Basso (It.) a 27'25"; 101) Basso (It.) a 27'35"; 102) Basso (It.) a 27'45"; 103) Basso (It.) a 27'55"; 104) Basso (It.) a 28'05"; 105) Basso (It.) a 28'15"; 106) Basso (It.) a 28'25"; 107) Basso (It.) a 28'35"; 108) Basso (It.) a 28'45"; 109) Basso (It.) a 28'55"; 110) Basso (It.) a 29'05"; 111) Basso (It.) a 29'15"; 112) Basso (It.) a 29'25"; 113) Basso (It.) a 29'35"; 114) Basso (It.) a 29'45"; 115) Basso (It.) a 29'55"; 116) Basso (It.) a 30'05"; 117) Basso (It.) a 30'15"; 118) Basso (It.) a 30'25"; 119) Basso (It.) a 30'35"; 120) Basso (It.) a 30'45"; 121) Basso (It.) a 30'55"; 122) Basso (It.) a 31'05"; 123) Basso (It.) a 31'15"; 124) Basso (It.) a 31'25"; 125) Basso (It.) a 31'35"; 126) Basso (It.) a 31'45"; 127) Basso (It.) a 31'55"; 128) Basso (It.) a 32'05"; 129) Basso (It.) a 32'15"; 130) Basso (It.) a 32'25"; 131) Basso (It.) a 32'35"; 132) Basso (It.) a 32'45"; 133) Basso (It.) a 32'55"; 134) Basso (It.) a 33'05"; 135) Basso (It.) a 33'15"; 136) Basso (It.) a 33'25"; 137) Basso (It.) a 33'35"; 138) Basso (It.) a 33'45"; 139) Basso (It.) a 33'55"; 140) Basso (It.) a 34'05"; 141) Basso (It.) a 34'15"; 142) Basso (It.) a 34'25"; 143) Basso (It.) a 34'35"; 144) Basso (It.) a 34'45"; 145) Basso (It.) a 34'55"; 146) Basso (It.) a 35'05"; 147) Basso (It.) a 35'15"; 148) Basso (It.) a 35'25"; 149) Basso (It.) a 35'35"; 150) Basso (It.) a 35'45"; 151) Basso (It.) a 35'55"; 152) Basso (It.) a 36'05"; 153) Basso (It.) a 36'15"; 154) Basso (It.) a 36'25"; 155) Basso (It.) a 36'35"; 156) Basso (It.) a 36'45"; 157) Basso (It.) a 36'55"; 158) Basso (It.) a 37'05"; 159) Basso (It.) a 37'15"; 160) Basso (It.) a 37'25"; 161) Basso (It.) a 37'35"; 162) Basso (It.) a 37'45"; 163) Basso (It.) a 37'55"; 164) Basso (It.) a 38'05"; 165) Basso (It.) a 38'15"; 166) Basso (It.) a 38'25"; 167) Basso (It.) a 38'35"; 168) Basso (It.) a 38'45"; 169) Basso (It.) a 38'55"; 170) Basso (It.) a 39'05"; 171) Basso (It.) a 39'15"; 172) Basso (It.) a 39'25"; 173) Basso (It.) a 39'35"; 174) Basso (It.) a 39'45"; 175) Basso (It.) a 39'55"; 176) Basso (It.) a 40'05"; 177) Basso (It.) a 40'15"; 178) Basso (It.) a 40'25"; 179) Basso (It.) a 40'35"; 180) Basso (It.) a 40'45"; 181) Basso (It.) a 40'55"; 182) Basso (It.) a 41'05"; 183) Basso (It.) a 41'15"; 184) Basso (It.) a 41'25"; 185) Basso (It.) a 41'35"; 186) Basso (It.) a 41'45"; 187) Basso (It.) a 41'55"; 188) Basso (It.) a 42'05"; 189) Basso (It.) a 42'15"; 190) Basso (It.) a 42'25"; 191) Basso (It.) a 42'35"; 192) Basso (It.) a 42'45"; 193) Basso (It.) a 42'55"; 194) Basso (It.) a 43'05"; 195) Basso (It.) a 43'15"; 196) Basso (It.) a 43'25"; 197) Basso (It.) a 43'35"; 198) Basso (It.) a 43'45"; 199) Basso (It.) a 43'55"; 200) Basso (It.) a 44'05"; 201) Basso (It.) a 44'15"; 202) Basso (It.) a 44'25"; 203) Basso (It.) a 44'35"; 204) Basso (It.) a 44'45"; 205) Basso (It.) a 44'55"; 206) Basso (It.) a 45'05"; 207) Basso (It.) a 45'15"; 208) Basso (It.) a 45'25"; 209) Basso (It.) a 45'35"; 210) Basso (It.) a 45'45"; 211) Basso (It.) a 45'55"; 212) Basso (It.) a 46'05"; 213) Basso (It.) a 46'15"; 214) Basso (It.) a 46'25"; 215) Basso (It.) a 46'35"; 216) Basso (It.) a 46'45"; 217) Basso (It.) a 46'55"; 218) Basso (It.) a 47'05"; 219) Basso (It.) a 47'15"; 220) Basso (It.) a 47'25"; 221) Basso (It.) a 47'35"; 222) Basso (It.) a 47'45"; 223) Basso (It.) a 47'55"; 224) Basso (It.) a 48'05"; 225) Basso (It.) a 48'15"; 226) Basso (It.) a 48'25"; 227) Basso (It.) a 48'35"; 228) Basso (It.) a 48'45"; 229) Basso (It.) a 48'55"; 230) Basso (It.) a 49'05"; 231) Basso (It.) a 49'15"; 232) Basso (It.) a 49'25"; 233) Basso (It.) a 49'35"; 234) Basso (It.) a 49'45"; 235) Basso (It.) a 49'55"; 236) Basso (It.) a 50'05"; 237) Basso (It.) a 50'15"; 238) Basso (It.) a 50'25"; 239) Basso (It.) a 50'35"; 240) Basso (It.) a 50'45"; 241) Basso (It.) a 50'55"; 242) Basso (It.) a 51'05"; 243) Basso (It.) a 51'15"; 244) Basso (It.) a 51'25"; 245) Basso (It.) a 51'35"; 246) Basso (It.) a 51'45"; 247) Basso (It.) a 51'55"; 248) Basso (It.) a 52'05"; 249) Basso (It.) a 52'15"; 250) Basso (It.) a 52'25"; 251) Basso (It.) a 52'35"; 252) Basso (It.) a 52'45"; 253) Basso (It.) a 52'55"; 254) Basso (It.) a 53'05"; 255) Basso (It.) a 53'15"; 256) Basso (It.) a 53'25"; 257) Basso (It.) a 53'35"; 258) Basso (It.) a 53'45"; 259) Basso (It.) a 53'55"; 260) Basso (It.) a 54'05"; 261) Basso (It.) a 54'15"; 262) Basso (It.) a 54'25"; 263) Basso (It.) a 54'35"; 264) Basso (It.) a 54'45"; 265) Basso (It.) a 54'55"; 266) Basso (It.) a 55'05"; 267) Basso (It.) a 55'15"; 268) Basso (It.) a 55'25"; 269) Basso (It.) a 55'35"; 270) Basso (It.) a 55'45"; 271) Basso (It.) a 55'55"; 272) Basso (It.) a 56'05"; 273) Basso (It.) a 56'15"; 274) Basso (It.) a 56'25"; 275) Basso (It.) a 56'35"; 276) Basso (It.) a 56'45"; 277) Basso (It.) a 56'55"; 278) Basso (It.) a 57'05"; 279) Basso (It.) a 57'15"; 280) Basso (It.) a 57'25"; 281) Basso (It.) a 57'35"; 282) Basso (It.) a 57'45"; 283) Basso (It.) a 57'55"; 284) Basso (It.) a 58'05"; 285) Basso (It.) a 58'15"; 286) Basso (It.) a 58'25"; 287) Basso (It.) a 58'35"; 288) Basso (It.) a 58'45"; 289) Basso (It.) a 58'55"; 290) Basso (It.) a 59'05"; 291) Basso (It.) a 59'15"; 292) Basso (It.) a 59'25"; 293) Basso (It.) a 59'35"; 294) Basso (It.) a 59'45"; 295) Basso (It.) a 59'55"; 296) Basso (It.) a 60'05"; 297) Basso (It.) a 60'15"; 298) Basso (It.) a 60'25"; 299) Basso (It.) a 60'35"; 300) Basso (It.) a 60'45"; 301) Basso (It.) a 60'55"; 302) Basso (It.) a 61'05"; 303) Basso (It.) a 61'15"; 304) Basso (It.) a 61'25"; 305) Basso (It.) a 61'35"; 306) Basso (It.) a 61'45"; 307) Basso (It.) a 61'55"; 308) Basso (It.) a 62'05"; 309) Basso (It.) a 62'15"; 310) Basso (It.) a 62'25"; 311) Basso (It.) a 62'35"; 312) Basso (It.) a 62'45"; 313) Basso (It.) a 62'55"; 314) Basso (It.) a 63'05"; 315) Basso (It.) a 63'15"; 316) Basso (It.) a 63'25"; 317) Basso (It.) a 63'35"; 318) Basso (It.) a 63'45"; 319) Basso (It.) a 63'55"; 320) Basso (It.) a 64'05"; 321) Basso (It.) a 64'15"; 322) Basso (It.) a 64'25"; 323) Basso (It.) a 64'35"; 324) Basso (It.) a 64'45"; 325) Basso (It.) a 64'55"; 326) Basso (It.) a 65'05"; 327) Basso (It.) a 65'15"; 328) Basso (It.) a 65'25"; 329) Basso (It.) a 65'35"; 330) Basso (It.) a 65'45"; 331) Basso (It.) a 65'55"; 332) Basso (It.) a 66'05"; 333) Basso (It.) a 66'15"; 334) Basso (It.) a 66'25"; 335) Basso (It.) a 66'35"; 336) Basso (It.) a 66'45"; 337) Basso (It.) a 66'55"; 338) Basso (It.) a 67'05"; 339) Basso (It.) a 67'15"; 340) Basso (It.) a 67'25"; 341) Basso (It.) a 67'35"; 342) Basso (It.) a 67'45"; 343) Basso (It.) a 67'55"; 344) Basso (It.) a 68'05"; 345) Basso (It.) a 68'15"; 346) Basso (It.) a 68'25"; 347) Basso (It.) a 68'35"; 348) Basso (It.) a 68'45"; 349) Basso (It.) a 68'55"; 350) Basso (It.) a 69'05"; 351) Basso (It.) a 69'15"; 352) Basso (It.) a 69'25"; 353) Basso (It.) a 69'35"; 354) Basso (It.) a 69'45"; 355) Basso (It.) a 69'55"; 356) Basso (It.) a 70'05"; 357) Basso (It.) a 70'15"; 358) Basso (It.) a 70'25"; 359) Basso (It.) a 70'35"; 360) Basso (It.) a 70'45"; 361) Basso (It.) a 70'55"; 362) Basso (It.) a 71'05"; 363) Basso (It.) a 71'15"; 364) Basso (It.) a 71'25"; 365) Basso (It.) a 71'35"; 366) Basso (It.) a 71'45"; 367) Basso (It.) a 71'55"; 368) Basso (It.) a 72'05"; 369) Basso (It.) a 72'15"; 370) Basso (It.) a 72'25"; 371) Basso (It.) a 72'35"; 372) Basso (It.) a 72'45"; 373) Basso (It.) a 72'55"; 374) Basso (It.) a 73'05"; 375) Basso (It.) a 73'15"; 376) Basso (It.) a 73'25"; 377) Basso (It.) a 73'35"; 378) Basso (It.) a 73'45"; 379) Basso (It.) a 73'55"; 380) Basso (It.) a 74'05"; 381) Basso (It.) a 74'15"; 382) Basso (It.) a 74'25"; 383) Basso (It.) a 74'35"; 384) Basso (It.) a 74'45"; 385) Basso (It.) a 74'55"; 386) Basso (It.) a 75'05"; 387) Basso (It.) a 75'15"; 388) Basso (It.) a 75'25"; 389) Basso (It.) a 75'35"; 390) Basso (It.) a 75'45"; 391) Basso (It.) a 75'55"; 392) Basso (It.) a 76'05"; 393) Basso (It.) a 76'15"; 394) Basso (It.) a 76'25"; 395) Basso (It.) a 76'35"; 396) Basso (It.) a 76'45"; 397) Basso (It.) a 76'55"; 398) Basso (It.) a 77'05"; 399) Basso (It.) a 77'15"; 400) Basso (It.) a 77'25"; 401) Basso (It.) a 77'35"; 402) Basso (It.) a 77'45"; 403) Basso (It.) a 77'55"; 404) Basso (It.) a 78'05"; 405) Basso (It.) a 78'15"; 406) Basso (It.) a 78'25"; 407) Basso (It.) a 78'35"; 408) Basso (It.) a 78'45"; 409) Basso (It.) a 78'55"; 410) Basso (It.) a 79'05"; 411) Basso (It.) a 79'15"; 412) Basso (It.) a 79'25"; 413) Basso (It.) a 79'35"; 414) Basso (It.) a 79'45"; 415) Basso (It.) a 79'55"; 416) Basso (It.) a 80'05"; 417) Basso (It.) a 80'15"; 418) Basso (It.) a 80'25"; 419) Basso (It.) a 80'35"; 420) Basso (It.) a 80'45"; 421) Basso (It.) a 80'55"; 422) Basso (It.) a 81'05"; 423) Basso (It.) a 81'15"; 424) Basso (It.) a 81'25"; 425) Basso (It.) a 81'35"; 426) Basso (It.) a 81'45"; 427) Basso (It.) a 81'55"; 428) Basso (It.) a 82'05"; 429) Basso (It.) a 82'15"; 430) Basso (It.) a 82'25"; 431) Basso (It.) a 82'35"; 432) Basso (It.) a 82'45"; 433) Basso (It.) a 82'55"; 434) Basso (It.) a 83'05"; 435) Basso (It.) a 83'15"; 436) Basso (It.) a 83'25"; 437) Basso (It.) a 83'35"; 438) Basso (It.) a 83'45"; 439) Basso (It.) a 83'55"; 440) Basso (It.) a 84'05"; 441) Basso (It.) a 84'15"; 442) Basso (It.) a 84'25"; 443) Basso (It.) a 84'35"; 444) Basso (It.) a 84'45"; 445) Basso (It.) a 84'55"; 446) Basso (It.) a 85'05"; 447) Basso (It.) a 85'15"; 448) Basso (It.) a 85'25"; 449) Basso (It.) a 85'35"; 450) Basso (It.) a 85'45"; 451) Basso (It.) a 85'55"; 452) Basso (It.) a 86'05"; 453) Basso (It.) a 86'15"; 454) Basso (It.) a 86'25"; 455) Basso (It.) a 86'35"; 456) Basso (It.) a 86'45"; 457) Basso (It.) a 86'55"; 458) Basso (It.) a 87'05"; 459) Basso (It.) a 87'15"; 460) Basso (It.) a 87'25"; 461) Basso (It.) a 87'35"; 462) Basso (It.) a 87'45"; 463) Basso (It.) a 87'55"; 464) Basso (It.) a 88'05"; 465) Basso (It.) a 88'15"; 466) Basso (It.) a 88'25"; 467) Basso (It.) a 88'35"; 468) Basso (It.) a 88'45"; 469) Basso (It.) a 88'55"; 470) Basso (It.) a 89'05"; 471) Basso (It.) a 89'15"; 472) Basso (It.) a 89'25"; 473) Basso (It.) a 89'35"; 474) Basso (It.) a 89'45"; 475) Basso (It.) a 89'55"; 476) Basso (It.) a 90'05"; 477) Basso (It.) a 90'15"; 478) Basso (It.) a 90'25"; 479) Basso (It.) a 90'35"; 480) Basso (It.) a 90'45"; 481) Basso (It.) a 90'55"; 482) Basso (It.) a 91'05"; 483) Basso (It.) a 91'15"; 484) Basso (It.) a 91'25"; 485) Basso (It.) a 91'35"; 486) Basso (It.) a 91'45"; 487) Basso (It.) a 91'55"; 488) Basso (It.) a 92'05"; 489) Basso (It.) a 92'15"; 490) Basso (It.) a 92'25"; 491) Basso (It.) a 92'35"; 492) Basso (It.) a 92'45"; 493) Basso (It.) a 92'55"; 494) Basso (It.) a 93'05"; 495) Basso (It.) a 93'15"; 496) Basso (It.) a 93'25"; 497) Basso (It.) a 93'35"; 498) Basso (It.) a 93'45"; 499) Basso (It.) a 93'55"; 500) Basso (It.) a 94'05"; 501) Basso (It.) a 94'15"; 502) Basso (It.) a 94'25"; 503) Basso (It.) a 94'35"; 504) Basso (It.) a 94'45"; 505) Basso (It.) a 94'55"; 506) Basso (It.) a 95'05"; 507) Basso (It.) a 95'15"; 508) Basso (It.) a 95'25"; 509) Basso (It.) a 95'35"; 510) Basso (It.) a 95'45"; 511) Basso (It.) a 95'55"; 512) Basso (It.) a 96'05"; 513) Basso (It.) a 96'15"; 514) Basso (It.) a 96'25"; 515) Basso (It.) a 96'35"; 516) Basso (It.) a 96'45"; 517) Basso (It.) a 96'55"; 518) Basso (It.) a 97'05"; 519) Basso (It.) a 97'15"; 520) Basso (It.) a 97'25"; 521) Basso (It.) a 97'35"; 522) Basso (It.) a 97'45"; 523) Basso (It.) a 97'55"; 524) Basso (It.) a 98'05"; 525) Basso (It.) a 98'15"; 526) Basso (It.) a 98'25"; 527) Basso (It.) a 98'35"; 528) Basso (It.) a 98'45"; 529) Basso (It.) a 98'55"; 530) Basso (It.) a 99'05"; 531) Basso (It.) a 99'15"; 532) Basso (It.) a 99'25"; 533) Basso (It.) a 99'35"; 534) Basso (It.) a 99'45"; 535) Basso (It.) a 99'55"; 536) Basso (It.) a 100'05"; 537) Basso (It.) a 100'15"; 538) Basso (It.) a 100'25"; 539) Basso (It.) a 100'35"; 540) Basso (It.) a 100'45"; 541) Basso (It.) a 100'55"; 542) Basso (It.) a 101'05"; 543) Basso (It.) a 101'15"; 544) Basso (It.) a 101'25"; 545) Basso (It.) a 101'35"; 546) Basso (It.) a 101'45"; 547) Basso (It.) a 101'55"; 548) Basso (It.) a 102'05"; 549) Basso (It.) a 102'15"; 550) Basso (It.) a 102'25"; 551) Basso (It.) a 102'35"; 552) Basso (It.) a 102'45"; 553) Basso (It.) a 102'55"; 554) Basso (It.) a 103'05"; 555) Basso (It.) a 103'15"; 556) Basso (It.) a 103'25"; 557) Basso (It.) a 103'35"; 558) Basso (It.) a 103'45"; 559) Basso (It.) a 103'55"; 560) Basso (It.) a 104'05"; 561) Basso (It.) a 104'15"; 562) Basso (It.) a 104'25"; 563) Basso (It.) a 104'35"; 564) Basso (It.) a 104'45"; 565) Basso (It.) a 104'55"; 566) Basso (It.) a 105'05"; 567) Basso (It.) a 105'15"; 568) Basso (It.) a 105'25"; 569) Basso (It.) a 105'35"; 570) Basso (It.) a 105'45"; 571) Basso (It.) a 105'55"; 572) Basso (It.) a 106'05"; 573) Basso (It.) a 106'15"; 574) Basso (It.) a 106'25"; 5