

Gli avvenimenti sportivi

Conferenza di Ginevra

(Continuazione dalla 1. pagina)
 delle questioni sulle quali l'accordo si rivela impossibile. Per arrivare dove? Per esaurire la conferenza in una sterile contrapposizione di posizioni ineluttabili oppure per arrivare a un minimo di accordo su questi punti conciliabili? E quali possono essere questi ultimi? A questo punto le cose si complicano, perché entrano in gioco i rapporti intercontinentali e le tre tendenze che in esso affiorano continuamente: la tendenza britannica a rendere possibile la convocazione di una conferenza al vertice anche eventualmente sulla base di un eventuale accordo atomico, qualora una soluzione minima sui problemi europei si rivelasse impossibile; la tendenza americana a un'adesione incondizionata a una conferenza di vertice; la tendenza sovietica a un'adesione condizionata a una conferenza di vertice, ma con la riserva di non rinunciare alla ratifica con l'Urss e Bonn. La frase pronunciata oggi da Herter, secondo cui gli Stati Uniti andranno a una conferenza al vertice, solo se i risultati della conferenza di Ginevra gli giustificano, sembra un compromesso su questi punti, che pesa sulla conferenza. Un elemento, tuttavia, non bisogna perdere di vista, ed è quello su cui si basa il moderato ottimismo di molti osservatori: è cioè che nessuno degli occidentali può trarre un qualsiasi vantaggio da una rottura con l'Unione Sovietica. Al contrario: le contraddizioni all'interno del loro schieramento diventerebbero più acute, con il solo risultato di un ulteriore indebolimento del sistema complessivo di cui ognuno di essi fa parte.

Il dunque, entro queste linee contorte, complesse e contraddittorie, ma anche abbastanza ristrette, che bisogna cercare una soluzione che favorisca una conclusione positiva di questa conferenza. E sono gli occidentali che devono cercare di far passare il loro punto di vista, ammesso che ciò sia possibile, e quindi tra loro e l'Unione Sovietica, se non vogliono rischiare di perdere in prospettiva, molto di più di quanto possono essere costretti a dare oggi. Siamo di fatto tra di noi la discussione non sia uscita dall'ambito della contrapposizione dei piani rispettivi fin qui presentati, essa è stata condotta su un terreno che il portavoce sovietico ha definito molto positivo. La ragione è soprattutto il fatto che Herter e Selwyn Lloyd, pur difendendo il piano globale dell'occidente, non hanno potuto fare a meno di entrare nell'esame concreto di una serie di punti particolari, che è stato elevato da Gromiko, e ha parlato per ultimo.

Presidente Couve di Merville, Herter è stato il primo a prendere la parola. Il segretario di Stato americano ha ripreso il filo della polemica nei confronti delle proposte sovietiche insistendo sulla necessità di risultati concreti per avere una qualche ragione di convocare la conferenza al vertice. A parte l'irragionevole su questo punto, che non è il caso — e è stato sotto-esplicitamente ammesso — di un particolare disprezzo francese in fine di serata, il discorso non ha fornito nessun elemento nuovo.

Selwyn Lloyd ha cercato di sottolineare i punti di convergenza tra le posizioni occidentali e quella orientale. Ha detto che l'accordo del Foreign Office sul fatto che le quattro potenze hanno una responsabilità fondamentale nella soluzione del problema tedesco. Anche noi, come i sovietici, riconosciamo che il problema della riunificazione interessa l'Europa. Il fatto che il progetto di trattato di pace sovietico è costituito da una serie di misure per la sicurezza europea. Anche nel piano occidentale sono incluse misure del genere. L'importante ora è sapere quale delle due proposte è più efficace ai fini di questa sicurezza che riguarda tutti ad oriente come ad occidente.

Gromiko ha esordito ringraziando i colleghi per essere entrati in un'analisi concreta dei punti ed ha esaminato le loro critiche non tanto per respingerle quanto per trovare in esse un chiarimento delle due posizioni fondamentali e

quindi la possibilità di un terreno di incontro. «E' possibile — si è chiesto Gromiko rivolgendosi al portavoce francese — che il signor Couve de Merville respinga quei punti che assicurano la sovranità della Germania, il suo diritto ad avere un esercito che le assicuri le necessarie garanzie di difesa, ma che anche ammettendo al militarismo tedesco di fronte alle sue vie di pressione? Si possono respingere in blocco i capitoli sulla libertà umana, di espressione e di organizzazione che non pongono nel nostro progetto? E sui punti di accordo, non si può che dividere, che dobbiamo continuare la discussione?»

L'Unione Sovietica, ha quindi aggiunto Gromiko, è disposta a concedere per un certo tempo che a due stati tedeschi rimangano nei patti precedentemente conclusi, sia militari che politici. Concludendo, dopo aver osservato che il tempo sarebbe maturo per invitare a Ginevra la Polonia e la Cecoslovacchia, Gromiko ha chiesto ai colleghi occidentali di passare alla altra estremità di accordi, cioè ad una opera utile che avrebbe il piano di tutti i paesi del mondo.

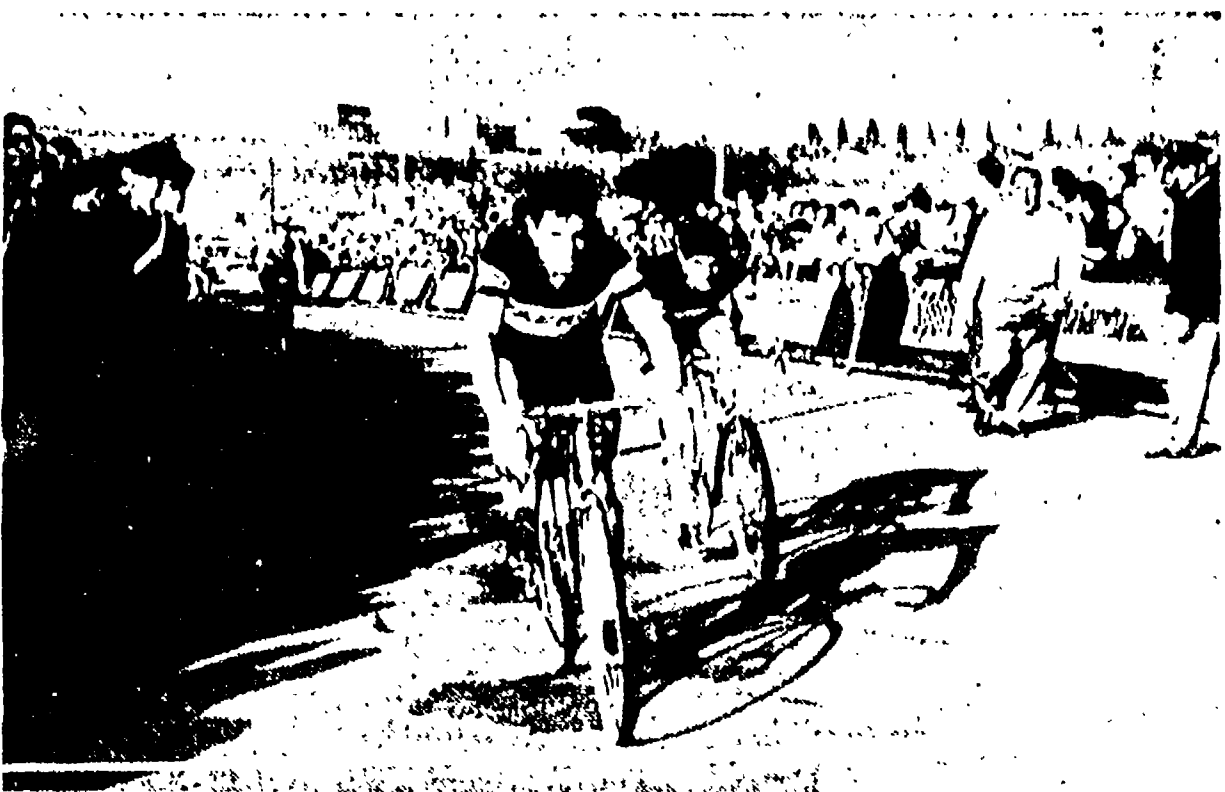
CICLISMO

MORTIFICANTE RITARDO DI BALDINI, NENCINI (A CIRCA 5') E FAVERO (A CIRCA 9')

Vince Rik van Looy su Hoeveners e Gaul

Anquetil e Delberghe completano il quintetto degli stranieri giunti al traguardo con notevole vantaggio sui capitani di casa nostra - Zamboni, Couvreur, Grioni e Fabbri a ridosso dei primi - Spiacevoli episodi - Oggi la Roma-Napoli di Km. 21,3

Le strade d'Italia, le strade di Giro 1959 sono terreno di conquista, di facile conquista. Gaul, Anquetil e Van Looy le percorrono tranquillamente. Purtroppo, anche apparsi ricevono fischia e insulti. Come Kolomoj nel 1950. I fischia e gli insulti, verbali e scritti, spetteranno, semmai, a noi, la cui pochezza è un impedimento nella corsa da Arezzo a Roma è stata grande, immensa.



Il vittorioso arrivo di RIK VAN LOOY che precede Hoeveners, Gaul ed Anquetil

feria di Roma, Scatta Van Looy, e il gruppo è fatto Rik van Looy, Anquetil, Hoeveners, Zamboni, Couvreur, Grioni e Fabbri. Dopo 277 km. Zamboni, Grioni, Couvreur, Grioni e Fabbri non ce l'hanno più. Il gruppo lancia 439'. Nel gruppo non ce l'hanno più. Il gruppo lancia 439'. Nel gruppo non ce l'hanno più.

ATTILIO CAMORIANO

Oggi alle Capannelle il Pr. «Aurora»

La riunione odierna alle Capannelle si è aperta sul Pr. «Aurora» con un gruppo di 10000 km. di pioni sulla distanza di 100 km. in pista. Il gruppo è composto di 10000 km. di pioni sulla distanza di 100 km. in pista. Il gruppo è composto di 10000 km. di pioni sulla distanza di 100 km. in pista.

LE CLASSIFICHE

L'ordine d'arrivo

1. VAN LOOY RIK (5.5) - Fabbri (6.30) - Anquetil (6.35) - Hoeveners (6.40) - Gaul (6.45) - Zamboni (6.50) - Couvreur (6.55) - Grioni (7.00) - Fabbri (7.05) - Anquetil (7.10) - Hoeveners (7.15) - Gaul (7.20) - Zamboni (7.25) - Couvreur (7.30) - Grioni (7.35) - Fabbri (7.40) - Anquetil (7.45) - Hoeveners (7.50) - Gaul (7.55) - Zamboni (8.00) - Couvreur (8.05) - Grioni (8.10) - Fabbri (8.15) - Anquetil (8.20) - Hoeveners (8.25) - Gaul (8.30) - Zamboni (8.35) - Couvreur (8.40) - Grioni (8.45) - Fabbri (8.50) - Anquetil (8.55) - Hoeveners (9.00) - Gaul (9.05) - Zamboni (9.10) - Couvreur (9.15) - Grioni (9.20) - Fabbri (9.25) - Anquetil (9.30) - Hoeveners (9.35) - Gaul (9.40) - Zamboni (9.45) - Couvreur (9.50) - Grioni (9.55) - Fabbri (10.00) - Anquetil (10.05) - Hoeveners (10.10) - Gaul (10.15) - Zamboni (10.20) - Couvreur (10.25) - Grioni (10.30) - Fabbri (10.35) - Anquetil (10.40) - Hoeveners (10.45) - Gaul (10.50) - Zamboni (10.55) - Couvreur (11.00) - Grioni (11.05) - Fabbri (11.10) - Anquetil (11.15) - Hoeveners (11.20) - Gaul (11.25) - Zamboni (11.30) - Couvreur (11.35) - Grioni (11.40) - Fabbri (11.45) - Anquetil (11.50) - Hoeveners (11.55) - Gaul (12.00) - Zamboni (12.05) - Couvreur (12.10) - Grioni (12.15) - Fabbri (12.20) - Anquetil (12.25) - Hoeveners (12.30) - Gaul (12.35) - Zamboni (12.40) - Couvreur (12.45) - Grioni (12.50) - Fabbri (12.55) - Anquetil (13.00) - Hoeveners (13.05) - Gaul (13.10) - Zamboni (13.15) - Couvreur (13.20) - Grioni (13.25) - Fabbri (13.30) - Anquetil (13.35) - Hoeveners (13.40) - Gaul (13.45) - Zamboni (13.50) - Couvreur (13.55) - Grioni (14.00) - Fabbri (14.05) - Anquetil (14.10) - Hoeveners (14.15) - Gaul (14.20) - Zamboni (14.25) - Couvreur (14.30) - Grioni (14.35) - Fabbri (14.40) - Anquetil (14.45) - Hoeveners (14.50) - Gaul (14.55) - Zamboni (15.00) - Couvreur (15.05) - Grioni (15.10) - Fabbri (15.15) - Anquetil (15.20) - Hoeveners (15.25) - Gaul (15.30) - Zamboni (15.35) - Couvreur (15.40) - Grioni (15.45) - Fabbri (15.50) - Anquetil (15.55) - Hoeveners (16.00) - Gaul (16.05) - Zamboni (16.10) - Couvreur (16.15) - Grioni (16.20) - Fabbri (16.25) - Anquetil (16.30) - Hoeveners (16.35) - Gaul (16.40) - Zamboni (16.45) - Couvreur (16.50) - Grioni (16.55) - Fabbri (17.00) - Anquetil (17.05) - Hoeveners (17.10) - Gaul (17.15) - Zamboni (17.20) - Couvreur (17.25) - Grioni (17.30) - Fabbri (17.35) - Anquetil (17.40) - Hoeveners (17.45) - Gaul (17.50) - Zamboni (17.55) - Couvreur (18.00) - Grioni (18.05) - Fabbri (18.10) - Anquetil (18.15) - Hoeveners (18.20) - Gaul (18.25) - Zamboni (18.30) - Couvreur (18.35) - Grioni (18.40) - Fabbri (18.45) - Anquetil (18.50) - Hoeveners (18.55) - Gaul (19.00) - Zamboni (19.05) - Couvreur (19.10) - Grioni (19.15) - Fabbri (19.20) - Anquetil (19.25) - Hoeveners (19.30) - Gaul (19.35) - Zamboni (19.40) - Couvreur (19.45) - Grioni (19.50) - Fabbri (19.55) - Anquetil (20.00) - Hoeveners (20.05) - Gaul (20.10) - Zamboni (20.15) - Couvreur (20.20) - Grioni (20.25) - Fabbri (20.30) - Anquetil (20.35) - Hoeveners (20.40) - Gaul (20.45) - Zamboni (20.50) - Couvreur (20.55) - Grioni (21.00) - Fabbri (21.05) - Anquetil (21.10) - Hoeveners (21.15) - Gaul (21.20) - Zamboni (21.25) - Couvreur (21.30) - Grioni (21.35) - Fabbri (21.40) - Anquetil (21.45) - Hoeveners (21.50) - Gaul (21.55) - Zamboni (22.00) - Couvreur (22.05) - Grioni (22.10) - Fabbri (22.15) - Anquetil (22.20) - Hoeveners (22.25) - Gaul (22.30) - Zamboni (22.35) - Couvreur (22.40) - Grioni (22.45) - Fabbri (22.50) - Anquetil (22.55) - Hoeveners (23.00) - Gaul (23.05) - Zamboni (23.10) - Couvreur (23.15) - Grioni (23.20) - Fabbri (23.25) - Anquetil (23.30) - Hoeveners (23.35) - Gaul (23.40) - Zamboni (23.45) - Couvreur (23.50) - Grioni (23.55) - Fabbri (24.00) - Anquetil (24.05) - Hoeveners (24.10) - Gaul (24.15) - Zamboni (24.20) - Couvreur (24.25) - Grioni (24.30) - Fabbri (24.35) - Anquetil (24.40) - Hoeveners (24.45) - Gaul (24.50) - Zamboni (24.55) - Couvreur (25.00) - Grioni (25.05) - Fabbri (25.10) - Anquetil (25.15) - Hoeveners (25.20) - Gaul (25.25) - Zamboni (25.30) - Couvreur (25.35) - Grioni (25.40) - Fabbri (25.45) - Anquetil (25.50) - Hoeveners (25.55) - Gaul (26.00) - Zamboni (26.05) - Couvreur (26.10) - Grioni (26.15) - Fabbri (26.20) - Anquetil (26.25) - Hoeveners (26.30) - Gaul (26.35) - Zamboni (26.40) - Couvreur (26.45) - Grioni (26.50) - Fabbri (26.55) - Anquetil (27.00) - Hoeveners (27.05) - Gaul (27.10) - Zamboni (27.15) - Couvreur (27.20) - Grioni (27.25) - Fabbri (27.30) - Anquetil (27.35) - Hoeveners (27.40) - Gaul (27.45) - Zamboni (27.50) - Couvreur (27.55) - Grioni (28.00) - Fabbri (28.05) - Anquetil (28.10) - Hoeveners (28.15) - Gaul (28.20) - Zamboni (28.25) - Couvreur (28.30) - Grioni (28.35) - Fabbri (28.40) - Anquetil (28.45) - Hoeveners (28.50) - Gaul (28.55) - Zamboni (29.00) - Couvreur (29.05) - Grioni (29.10) - Fabbri (29.15) - Anquetil (29.20) - Hoeveners (29.25) - Gaul (29.30) - Zamboni (29.35) - Couvreur (29.40) - Grioni (29.45) - Fabbri (29.50) - Anquetil (29.55) - Hoeveners (30.00) - Gaul (30.05) - Zamboni (30.10) - Couvreur (30.15) - Grioni (30.20) - Fabbri (30.25) - Anquetil (30.30) - Hoeveners (30.35) - Gaul (30.40) - Zamboni (30.45) - Couvreur (30.50) - Grioni (30.55) - Fabbri (31.00) - Anquetil (31.05) - Hoeveners (31.10) - Gaul (31.15) - Zamboni (31.20) - Couvreur (31.25) - Grioni (31.30) - Fabbri (31.35) - Anquetil (31.40) - Hoeveners (31.45) - Gaul (31.50) - Zamboni (31.55) - Couvreur (32.00) - Grioni (32.05) - Fabbri (32.10) - Anquetil (32.15) - Hoeveners (32.20) - Gaul (32.25) - Zamboni (32.30) - Couvreur (32.35) - Grioni (32.40) - Fabbri (32.45) - Anquetil (32.50) - Hoeveners (32.55) - Gaul (33.00) - Zamboni (33.05) - Couvreur (33.10) - Grioni (33.15) - Fabbri (33.20) - Anquetil (33.25) - Hoeveners (33.30) - Gaul (33.35) - Zamboni (33.40) - Couvreur (33.45) - Grioni (33.50) - Fabbri (33.55) - Anquetil (34.00) - Hoeveners (34.05) - Gaul (34.10) - Zamboni (34.15) - Couvreur (34.20) - Grioni (34.25) - Fabbri (34.30) - Anquetil (34.35) - Hoeveners (34.40) - Gaul (34.45) - Zamboni (34.50) - Couvreur (34.55) - Grioni (35.00) - Fabbri (35.05) - Anquetil (35.10) - Hoeveners (35.15) - Gaul (35.20) - Zamboni (35.25) - Couvreur (35.30) - Grioni (35.35) - Fabbri (35.40) - Anquetil (35.45) - Hoeveners (35.50) - Gaul (35.55) - Zamboni (36.00) - Couvreur (36.05) - Grioni (36.10) - Fabbri (36.15) - Anquetil (36.20) - Hoeveners (36.25) - Gaul (36.30) - Zamboni (36.35) - Couvreur (36.40) - Grioni (36.45) - Fabbri (36.50) - Anquetil (36.55) - Hoeveners (37.00) - Gaul (37.05) - Zamboni (37.10) - Couvreur (37.15) - Grioni (37.20) - Fabbri (37.25) - Anquetil (37.30) - Hoeveners (37.35) - Gaul (37.40) - Zamboni (37.45) - Couvreur (37.50) - Grioni (37.55) - Fabbri (38.00) - Anquetil (38.05) - Hoeveners (38.10) - Gaul (38.15) - Zamboni (38.20) - Couvreur (38.25) - Grioni (38.30) - Fabbri (38.35) - Anquetil (38.40) - Hoeveners (38.45) - Gaul (38.50) - Zamboni (38.55) - Couvreur (39.00) - Grioni (39.05) - Fabbri (39.10) - Anquetil (39.15) - Hoeveners (39.20) - Gaul (39.25) - Zamboni (39.30) - Couvreur (39.35) - Grioni (39.40) - Fabbri (39.45) - Anquetil (39.50) - Hoeveners (39.55) - Gaul (40.00) - Zamboni (40.05) - Couvreur (40.10) - Grioni (40.15) - Fabbri (40.20) - Anquetil (40.25) - Hoeveners (40.30) - Gaul (40.35) - Zamboni (40.40) - Couvreur (40.45) - Grioni (40.50) - Fabbri (40.55) - Anquetil (41.00) - Hoeveners (41.05) - Gaul (41.10) - Zamboni (41.15) - Couvreur (41.20) - Grioni (41.25) - Fabbri (41.30) - Anquetil (41.35) - Hoeveners (41.40) - Gaul (41.45) - Zamboni (41.50) - Couvreur (41.55) - Grioni (42.00) - Fabbri (42.05) - Anquetil (42.10) - Hoeveners (42.15) - Gaul (42.20) - Zamboni (42.25) - Couvreur (42.30) - Grioni (42.35) - Fabbri (42.40) - Anquetil (42.45) - Hoeveners (42.50) - Gaul (42.55) - Zamboni (43.00) - Couvreur (43.05) - Grioni (43.10) - Fabbri (43.15) - Anquetil (43.20) - Hoeveners (43.25) - Gaul (43.30) - Zamboni (43.35) - Couvreur (43.40) - Grioni (43.45) - Fabbri (43.50) - Anquetil (43.55) - Hoeveners (44.00) - Gaul (44.05) - Zamboni (44.10) - Couvreur (44.15) - Grioni (44.20) - Fabbri (44.25) - Anquetil (44.30) - Hoeveners (44.35) - Gaul (44.40) - Zamboni (44.45) - Couvreur (44.50) - Grioni (44.55) - Fabbri (45.00) - Anquetil (45.05) - Hoeveners (45.10) - Gaul (45.15) - Zamboni (45.20) - Couvreur (45.25) - Grioni (45.30) - Fabbri (45.35) - Anquetil (45.40) - Hoeveners (45.45) - Gaul (45.50) - Zamboni (45.55) - Couvreur (46.00) - Grioni (46.05) - Fabbri (46.10) - Anquetil (46.15) - Hoeveners (46.20) - Gaul (46.25) - Zamboni (46.30) - Couvreur (46.35) - Grioni (46.40) - Fabbri (46.45) - Anquetil (46.50) - Hoeveners (46.55) - Gaul (47.00) - Zamboni (47.05) - Couvreur (47.10) - Grioni (47.15) - Fabbri (47.20) - Anquetil (47.25) - Hoeveners (47.30) - Gaul (47.35) - Zamboni (47.40) - Couvreur (47.45) - Grioni (47.50) - Fabbri (47.55) - Anquetil (48.00) - Hoeveners (48.05) - Gaul (48.10) - Zamboni (48.15) - Couvreur (48.20) - Grioni (48.25) - Fabbri (48.30) - Anquetil (48.35) - Hoeveners (48.40) - Gaul (48.45) - Zamboni (48.50) - Couvreur (48.55) - Grioni (49.00) - Fabbri (49.05) - Anquetil (49.10) - Hoeveners (49.15) - Gaul (49.20) - Zamboni (49.25) - Couvreur (49.30) - Grioni (49.35) - Fabbri (49.40) - Anquetil (49.45) - Hoeveners (49.50) - Gaul (49.55) - Zamboni (50.00) - Couvreur (50.05) - Grioni (50.10) - Fabbri (50.15) - Anquetil (50.20) - Hoeveners (50.25) - Gaul (50.30) - Zamboni (50.35) - Couvreur (50.40) - Grioni (50.45) - Fabbri (50.50) - Anquetil (50.55) - Hoeveners (51.00) - Gaul (51.05) - Zamboni (51.10) - Couvreur (51.15) - Grioni (51.20) - Fabbri (51.25) - Anquetil (51.30) - Hoeveners (51.35) - Gaul (51.40) - Zamboni (51.45) - Couvreur (51.50) - Grioni (51.55) - Fabbri (52.00) - Anquetil (52.05) - Hoeveners (52.10) - Gaul (52.15) - Zamboni (52.20) - Couvreur (52.25) - Grioni (52.30) - Fabbri (52.35) - Anquetil (52.40) - Hoeveners (52.45) - Gaul (52.50) - Zamboni (52.55) - Couvreur (53.00) - Grioni (53.05) - Fabbri (53.10) - Anquetil (53.15) - Hoeveners (53.20) - Gaul (53.25) - Zamboni (53.30) - Couvreur (53.35) - Grioni (53.40) - Fabbri (53.45) - Anquetil (53.50) - Hoeveners (53.55) - Gaul (54.00) - Zamboni (54.05) - Couvreur (54.10) - Grioni (54.15) - Fabbri (54.20) - Anquetil (54.25) - Hoeveners (54.30) - Gaul (54.35) - Zamboni (54.40) - Couvreur (54.45) - Grioni (54.50) - Fabbri (54.55) - Anquetil (55.00) - Hoeveners (55.05) - Gaul (55.10) - Zamboni (55.15) - Couvreur (55.20) - Grioni (55.25) - Fabbri (55.30) - Anquetil (55.35) - Hoeveners (55.40) - Gaul (55.45) - Zamboni (55.50) - Couvreur (55.55) - Grioni (56.00) - Fabbri (56.05) - Anquetil (56.10) - Hoeveners (56.15) - Gaul (56.20) - Zamboni (56.25) - Couvreur (56.30) - Grioni (56.35) - Fabbri (56.40) - Anquetil (56.45) - Hoeveners (56.50) - Gaul (56.55) - Zamboni (57.00) - Couvreur (57.05) - Grioni (57.10) - Fabbri (57.15) - Anquetil (57.20) - Hoeveners (57.25) - Gaul (57.30) - Zamboni (57.35) - Couvreur (57.40) - Grioni (57.45) - Fabbri (57.50) - Anquetil (57.55) - Hoeveners (58.00) - Gaul (58.05) - Zamboni (58.10) - Couvreur (58.15) - Grioni (58.20) - Fabbri (58.25) - Anquetil (58.30) - Hoeveners (58.35) - Gaul (58.40) - Zamboni (58.45) - Couvreur (58.50) - Grioni (58.55) - Fabbri (59.00) - Anquetil (59.05) - Hoeveners (59.10) - Gaul (59.15) - Zamboni (59.20) - Couvreur (59.25) - Grioni (59.30) - Fabbri (59.35) - Anquetil (59.40) - Hoeveners (59.45) - Gaul (59.50) - Zamboni (59.55) - Couvreur (60.00) - Grioni (60.05) - Fabbri (60.10) - Anquetil (60.15) - Hoeveners (60.20) - Gaul (60.25) - Zamboni (60.30) - Couvreur (60.35) - Grioni (60.40) - Fabbri (60.45) - Anquetil (60.50) - Hoeveners (60.55) - Gaul (61.00) - Zamboni (61.05) - Couvreur (61.10) - Grioni (61.15) - Fabbri (61.20) - Anquetil (61.25) - Hoeveners (61.30) - Gaul (61.35) - Zamboni (61.40) - Couvreur (61.45) - Grioni (61.50) - Fabbri (61.55) - Anquetil (62.00) - Hoeveners (62.05) - Gaul (62.10) - Zamboni (62.15) - Couvreur (62.20) - Grioni (62.25) - Fabbri (62.30) - Anquetil (62.35) - Hoeveners (62.40) - Gaul (62.45) - Zamboni (62.50) - Couvreur (62.55) - Grioni (63.00) - Fabbri (63.05) - Anquetil (63.10) - Hoeveners (63.15) - Gaul (63.20) - Zamboni (63.25) - Couvreur (63.30) - Grioni (63.35) - Fabbri (63.40) - Anquetil (63.45) - Hoeveners (63.50) - Gaul (63.55) - Zamboni (64.00) - Couvreur (64.05) - Grioni (64.10) - Fabbri (64.15) - Anquetil (64.20) - Hoeveners (64.25) - Gaul (64.30) - Zamboni (64.35) - Couvreur (64.40) - Grioni (64.45) - Fabbri (64.50) - Anquetil (64.55) - Hoeveners (65.00) - Gaul (65.05) - Zamboni (65.10) - Couvreur (65.15) - Grioni (65.20) - Fabbri (65.25) - Anquetil (65.30) - Hoeveners (65.35) - Gaul (65.40) - Zamboni (65.45) - Couvreur (65.50) - Grioni (65.55) - Fabbri (66.00) - Anquetil (66.05) - Hoeveners (66.10) - Gaul (66.15) - Zamboni (66.20) - Couvreur (66.25) - Grioni (66.30) - Fabbri (66.35) - Anquetil (66.40) - Hoeveners (66.45) - Gaul (66.50) - Zamboni (66.55) - Couvreur (67.00) - Grioni (67.05) - Fabbri (67.10) - Anquetil (67.15) - Hoeveners (67.20) - Gaul (67.25) - Zamboni (67.30) - Couvreur (67.35) - Grioni (67.40) - Fabbri (67.45) - Anquetil (67.50) - Hoeveners (67.55) - Gaul (68.00) - Zamboni (68.05) - Couvreur (68.10) - Grioni (68.15) - Fabbri (68.20) - Anquetil (68.25) - Hoeveners (68.30) - Gaul (68.35) - Zamboni (68.40) - Couvreur (68.45) - Grioni (68.50) - Fabbri (68.55) - Anquetil (69.00) - Hoeveners (69.05) - Gaul (69.10) - Zamboni (69.15) - Couvreur (69.20) - Grioni (69.25) - Fabbri (69.30) - Anquetil (69.35) - Hoeveners (69.40) - Gaul (69.45) - Zamboni (69.50) - Couvreur (69.55) - Grioni (70.00) - Fabbri (70.05) - Anquetil (70.10) - Hoeveners (70.15) - Gaul (70.20) - Zamboni (70.25) - Couvreur (70.30) - Grioni (70.35) - Fabbri (70.40) - Anquetil (70.45) - Hoeveners (70.50) - Gaul (70.55) - Zamboni (71.00) - Couvreur (71.05) - Grioni (71.10) - Fabbri (71.15) - Anquetil (71.20) - Hoeveners (71.25) - Gaul (71.30) - Zamboni (71.35) - Couvreur (71.40) - Grioni (71.45) - Fabbri (71.50) - Anquetil (71.55) - Hoeveners (72.00) - Gaul (72.05) - Zamboni (72.10) - Couvreur (72.15) - Grioni (72.20) - Fabbri (72.25) - Anquetil (72.30) - Hoeveners (72.35) - Gaul (72.40) - Zamboni (72.45) - Couvreur (72.50) - Grioni (72.55) - Fabbri (73.00) - Anquetil (73.05) - Hoeveners (73.10) - Gaul (73.15) - Zamboni (73.20) - Couvreur (73.25) - Grioni (73.30) - Fabbri (73.35) - Anquetil (73.40) - Hoeveners (73.45) - Gaul (73.50) - Zamboni (73.55) - Couvreur (74.00) - Grioni (74.05) - Fabbri (74.10) - Anquetil (74.15) - Hoeveners (74.20) - Gaul (74.25) - Zamboni (74.30) - Couvreur (74.35) - Grioni (74.40) - Fabbri (74.45) - Anquetil (74.50) - Hoeveners (74.55) - Gaul (75.00) - Zamboni (75.05) - Couvreur (75.10) - Grioni (75.15) - Fabbri (75.20) - Anquetil (75.25) - Hoeveners (75.30) - Gaul (75.35) - Zamboni (75.40) - Couvreur (75.45) - Grioni (75.50) - Fabbri (75.55) - Anquetil (76.00) - Hoeveners (76.05) - Gaul (76.10) - Zamboni (76.15) - Couvreur (76.20) - Grioni (76.25) - Fabbri (76.30) - Anquetil (76.35) - Hoeveners (76.40) - Gaul (76.45) - Zamboni (76.50) - Couvreur (76.55) - Grioni (77.00) - Fabbri (77.05) - Anquetil (77.10) - Hoeveners (77.15) - Gaul (77.20) - Zamboni (77.25) - Couvreur (77.30) - Grioni (77.35) - Fabbri (77.40) - Anquetil (77.45) - Hoeveners (77.50) - Gaul (77.55) - Zamboni (78.00) - Couvreur (78.05) - Grioni (78.10) - Fabbri (78.15) - Anquetil (78.20) - Hoeveners (78.25) - Gaul (78.30) - Zamboni (78.35) - Couvreur (78.40) - Grioni (78.45) - Fabbri (78.50) - Anquetil (78.55) - Hoeveners (79.00) - Gaul (79.05) - Zamboni (79.10) - Couvreur (79.15) - Grioni (79.20) - Fabbri (79.25) - Anquetil (79.30) - Hoeveners (79.35) - Gaul (79.40) - Zamboni (79.45) - Couvreur (79.50) - Grioni (79.55) - Fabbri (80.00) - Anquetil (80.05) - Hoeveners (80.10) - Gaul (80.15) - Zamboni (80.20) - Couvreur (80.25) - Grioni (80.30) - Fabbri (80.35) - Anquetil (80.40) - Hoeveners (80.45) - Gaul (80.50) - Zamboni (80.55) - Couvreur (81.00) - Grioni (81.05) - Fabbri (81.10) - Anquetil (81.15) - Hoeveners (81.20) - Gaul (81.25) - Zamboni (81.30) - Couvreur (81.35) - Grioni (81.40) - Fabbri (81.45) - Anquetil (81.50) - Hoeveners (81.55) - Gaul (82.00) - Zamboni (82.05) - Couvreur (82.10) - Grioni (82.15) - Fabbri (82.20) - Anquetil (82.25) - Hoeveners (82.30) - Gaul (82.35) - Zamboni (82.40) - Couvreur (82.45) - Grioni (82.50) - Fabbri (82.55) - Anquetil (83.00) - Hoeveners (83.05) - Gaul (83.10) - Zamboni (83.15) - Couvreur (83.20) - Grioni (83.25) - Fabbri (83.30) - Anquetil (83.35) - Hoeveners (83.40) - Gaul (83.45) - Zamboni (83.50) - Couvreur (83.55) - Grioni (84.00) - Fabbri (84.05) - Anquetil (84.10) -