

Abbonamenti estivi a l'Unità

Table with subscription rates: 15 giorni Lire 350, 30 giorni Lire 700, 45 giorni Lire 1.020, 60 giorni Lire 1.380, 90 giorni Lire 2.050.

Le ferie in montagna, al mare con una voce amica: l'Unità!

l'Unità

ORGANO DEL PARTITO COMUNISTA ITALIANO

IN NONA PAGINA

Il secondo articolo precedenti del vertice r... arigi

ANNO XXXVII - NUOVA SERIE - N. 159



8 GIUGNO 1960

Distensione e giustizia sociale

Perché si batte il Giappone

Costretti ad assistere — inerti e sgomenti spettatori — alla fuga da Seul del sanguinario ex dittatore Si Man Ri e al repentino naufragio dell'atlantico turco Mendere...

del popolo e la sfacciatata opulenza di una ristretta cerchia di famiglie borghesi-fundali che monopolizzano industrie e società finanziarie e fanno e disfanno i governi...

disoccupazione intellettuale, abbiamo dichiarato guerra ad una politica responsabile di così gravi squilibri e di così infami ingiustizie...

UN DISCORSO DI AMENDOLA ALLA CAMERA SUI BIL

Aumentare i salari e ridurre i profitti per una organica politica di sviluppo

Critica alla impostazione della relazione economica - Tre precise domande a Tambroni - L'enorme arricchimento dei ceti privilegiati a spese dei lavoratori - Appello alla lotta delle masse per un generale progresso economico e sociale

Nel pomeriggio di ieri, durante la prima seduta dedicata dalla Camera alla discussione dei bilanci finanziari...

Fatta questa premessa, Amendola ha detto che il prendere atto dei risultati ottenuti nel recente passato e illustrati da Tambroni non vuol dire prendere per buono il modo con il quale sono stati esposti...

reddito nazionale non sono tra l'altro stati forniti dalla distribuzione del reddito stesso, non possono essere presi per buoni i dati sui redditi da lavoro dipendente...

Al di là delle considerazioni di metodo e al di là delle statistiche, è certo che nel '59 e in questo primo semestre del '60 l'economia italiana ha proceduto e procede lungo una curva ascendente...

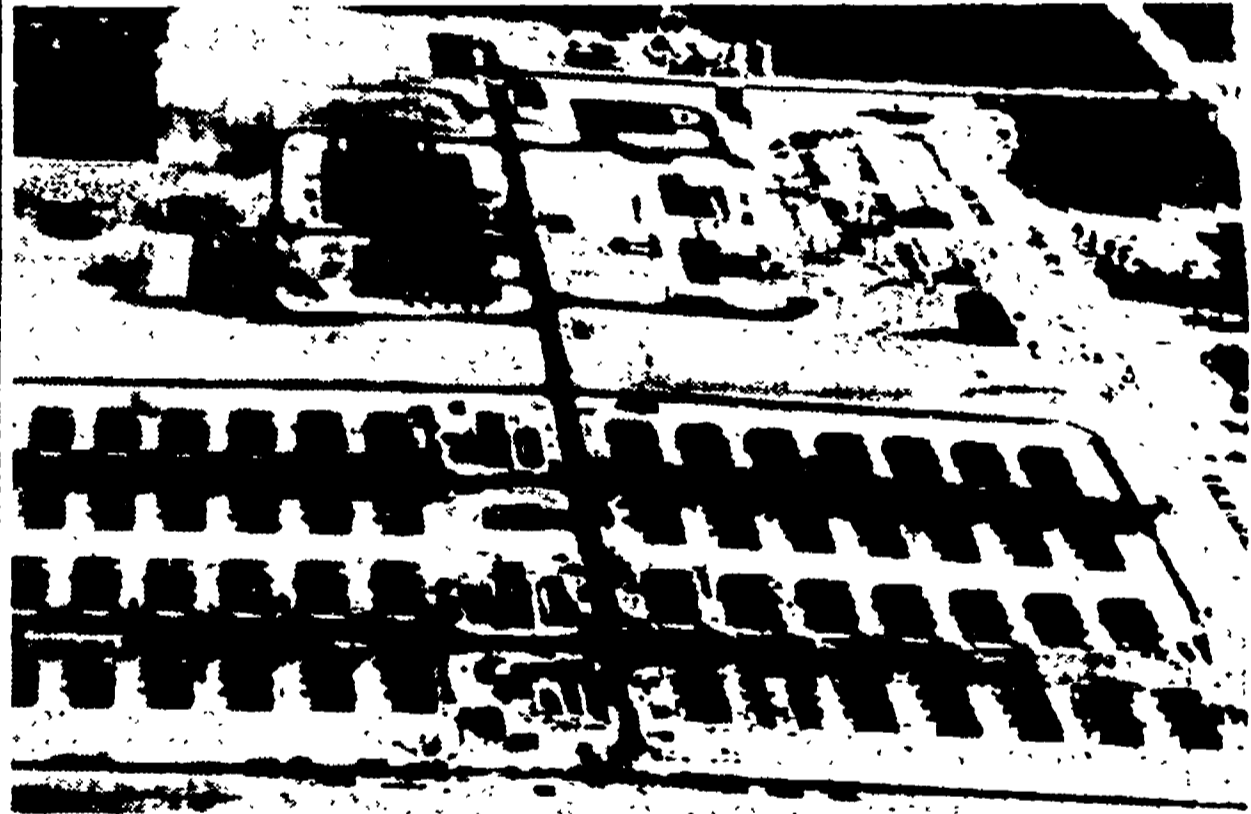
le conseguenze di questa espansione per lo sviluppo della società nazionale e per le soluzioni dei suoi problemi più gravi?



Giorgio Amendola

Terrore atomico nella zona più popolosa degli USA

Esploso un missile Bomarc con ogiva nucleare in una base a cento chilometri da New York



La base di McGuire, fotografata dall'aereo pochi minuti prima dell'esplosione. Al centro della foto si notano quattro lunghe file di casematte di ciascuna delle quali contiene un missile «Bomarc».

Isolata l'intera zona del New Jersey - Riunione d'emergenza al Pentagono - Conferme e smentite sul pericolo di radiazioni

TRENTON (New Jersey). — Tutta la popolazione della costa orientale degli Stati Uniti è in preda al terrore. Una notizia diffusa improvvisamente verso le ore 15.30 locali...

Quel che succede intorno alla base di McGuire, nella ricina cittadina di Jackson (che conta circa quattromila abitanti), a Trenton e ancora un mistero. Nessuna notizia viene fatta trapelare.

Il terrore delle popolazioni (continua in 10 pag. 8 col.)

Riaperta a Ginevra la « Conferenza dei dieci »

Zorin propone: « Accordiamoci per liquidare i missili e le basi »

Martino insiste per accordi parziali in luogo del disarmo generale votato all'ONU

GINEVRA. 7. — La conferenza dei dieci — sul disarmo — ha ripreso stamane i suoi lavori a Ginevra sotto la presidenza del delegato canadese, generale Burns...

Il nuovo piano di disarmo g.a. inoltrato da Kruscev alle Nazioni Unite, attorno al quale si sono raccolti in questi giorni la maggior parte delle speranze per una soluzione del problema...

Il delegato sovietico ha parlato infine dei controlli: «L'URSS, egli ha detto, propone che la Commissione internazionale che sarà costituita nella fase prece-

TESSERAMENTO AL PCI

Superato il 100% a Sant'Agata di Militello Catania e Varese

Alla data del 2 giugno gli iscritti al PCI della Federazione di Sant'Agata di Militello sono 3900. Nel darne notizia telegrafica al compagno Togliatti il segretario della Federazione di Sant'Agata precisa che i nuovi iscritti sono 1034, le donne 576 e i giovani 450.

Zorin ha ricordato che la versione modificata del piano Kruscev prevede anche la liquidazione delle basi militari delle grandi potenze in territorio straniero, misura che, dopo la distruzione dei mezzi d'arma di armi nucleari, soltanto potenze che nutrono propositi aggressivi potrebbero osteggiare.

A Zorin ha risposto Martino con un discorso ispirato a formal profferte di buona volontà, ma, nella sostanza, negativo sotto due aspetti: l'implicito rifiuto di considerare la possibilità di una svolta concreta verso l'accordo, offerta dalle proposte sovietiche e l'insistenza

Washington inasprisce deliberatamente la tensione in Asia

Eisenhower conferma la visita in Giappone e mobilita forze aeree e navali nel Pacifico



TOKIO — Veduta generale di una folla di studenti ammassata davanti alla residenza del premier Kishi. Numerosissimi poliziotti di spalla, alcuni dei quali su un camion fronteggiano i dimostranti.

WASHINGTON. 7. — I gruppi dirigenti americani intendono adesso provocare una nuova fase di acuta tensione in Estremo Oriente. Questa è la domanda che si pongono oggi gli osservatori dopo la provocatoria decisione presa ieri dal Pentagono di porre in stato d'allarme la settima flotta americana del Pacifico sino al completamento del viaggio di Eisenhower in Estremo Oriente.

misure di guerra prese contro un intero continente, se non l'intenzione premeditata di ricattare i popoli di quella parte del mondo, i quali, come dimostrano gli avvenimenti sudcoreani e giapponesi, intendono farla finita con i fantocci degli Stati Uniti e con la politica di aggressione.