

Il viaggio del primo ministro sovietico nelle regioni meridionali dell'URSS

# Krusciov s'incontra con i lavoratori di Kiev, Astrakan e Stalingrado

Sul delta del Volga è stato raggiunto da Ulbricht e Kadar - La visita a un nuovo grosso impianto per la produzione di cellulosa - I dirigenti del PCUS intervengono nelle assemblee di discussione sull'ultima sessione del Comitato Centrale



STALINGRADO — Krusciov parla ai lavoratori che stanno costruendo la grande centrale idroelettrica.

**Dalla nostra redazione:**  
MOSCA, 29. — Nikita Krusciov ha raggiunto ieri una località della Crimea per trascorrere un periodo di riposo. Lo accompagnavano i primi segretari del Partito socialista unificato tedesco Ulbricht e del Partito operaio socialista ungherese Kadar, che, su invito dello stesso Krusciov, si erano recati ad incontrarlo ad Astrakan.

Prima di raggiungere la Crimea, infatti, Krusciov ha visitato diverse regioni e ha visitato i centri industriali ed agricoli di Stalingrado, Astrakan e Kiev. A Stalingrado, dove il primo ministro e i ministri Ulbricht e Kadar, si sono incontrati con gli operai della famosa fabbrica di trattori con la popolazione dell'eroica città con i contadini del sovico Volga-Don, è stato particolarmente caldo ed attento.

Proprio il mese scorso la fabbrica di trattori di Stalingrado aveva celebrato i suoi 40 anni ed i vecchi operai di un'epoca relativamente vicina, ma quasi leggendaria, avevano ricordato quel 27 giugno 1920 in cui il primo trattore destinato ai campi del primo piano quinquennale era uscito montato dalle catene di montaggio.

Oggi nei nuovi reparti di questa fabbrica largamente automatizzata anche nei processi di fusione, sta nascendo il trattore Df 75, più veloce e potente di quanti sono attualmente immaginati dentro i nuovi Elmore. Sovietici e gli operai, ai progettisti dell'imponente complesso industriale, Krusciov ha ricordato gli obiettivi del Piano settennale e le implicazioni del recente «plenum» del Comitato Centrale per una rapida automazione e meccanizzazione degli impianti, per una lotta costante in difesa della distensione e della pace.

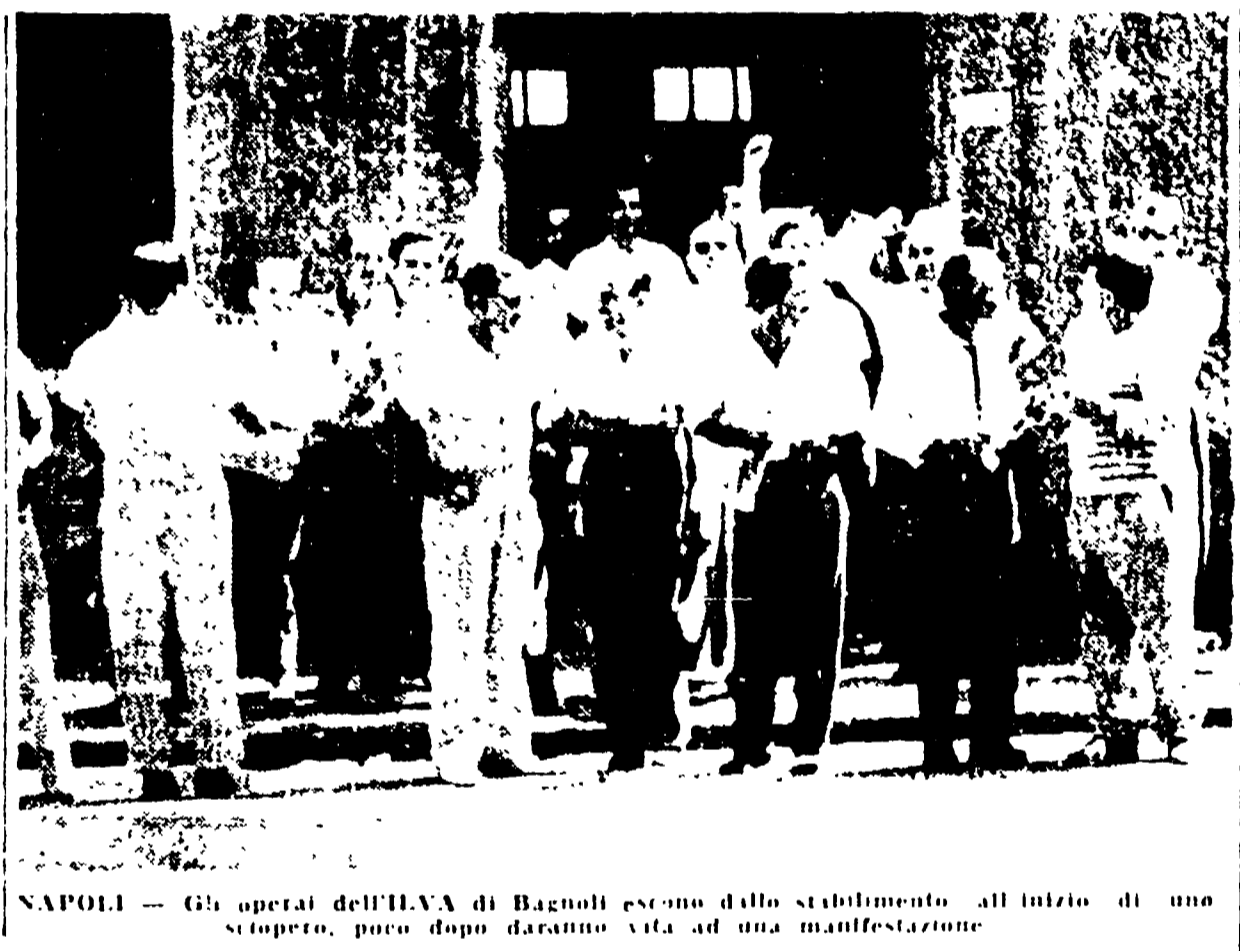
Prosegue la lotta dei lavoratori del complesso ILVA

# Centotrentamila ore di sciopero in 17 giorni nello stabilimento siderurgico di Bagnoli

L'attività produttiva è quasi del tutto bloccata - L'IRI conduce una politica subordinata agli interessi del monopolio privato - I parlamentari napoletani del PCI, PSI, PSDI e indipendenti di sinistra chiedono al ministro un urgente intervento

**Dalla nostra redazione:**  
NAPOLI, 29. — Centotrentamila e cinquecento ore di sciopero in diciassette giorni, 34 milioni di salari in meno nelle famiglie degli operai, calo della produzione di 700 milioni di lire (il calcolo è stato fatto sulla base delle «colate» in meno); esaurite, le scorte di «Verella» e «Tondini», permanente perdita di responsabilità degli impianti (oggi è saltata una «svizzera» dell'acciaieria Martin; al treno «Unità» sono saltate le «cesone rotanti»); la Thomas fa 20 colate contro le 64 normali; i «treni Lœwy» sono pieni, le acciaierie rifiutano la ghisa e gli altiforni vengono bloccati; colate effettuate a freddo; nella fabbrica una situazione aspra che solo lo stato di deterioramento dei lavoratori e della C. I. non ha fatto precipitare fuori i cancelli bivaccano poliziotti e carabinieri nelle macchine e nei camion mentre pattuglie battono le strade di Bagnoli nella generale ostilità delle migliaia di famiglie degli operai e della cittadinanza tutta schierata al fianco dei lavoratori in lotta; nelle ore di sciopero gli operai disertano gli stabilimenti e danno vita a combinate manifestazioni di protesta.

Escluso il FIOM — che a Bagnoli da sola rappresenta oltre il 60 per cento — da ogni trattativa con la firma di un accordo separato, definito dagli operai «accordo delle sigarette» con il quale si aumentavano di poche lire solo tre colate di metallo. Questi i motivi della lotta e la situazione e estremamente tesa un solo atto di gesto sconsiderato della direzione aziendale — dopo il rifiuto a partecipare alle trattative contestate dal prelievo — potrebbe aprire, più gravi prospettive.



NAPOLI — Gli operai dell'ILVA di Bagnoli escono dallo stabilimento, all'inizio di uno sciopero, poco dopo daranno vita ad una manifestazione.

Decisioni del C.D. della Federmezzadri

# Intensificata la lotta dei mezzadri mentre si incrina la resistenza padronale

Nuovo sollecito ad un positivo intervento governativo - Il valore del positivo accordo di Bologna: conferma che è possibile modificare i patti con trattative ad ogni livello

Il comitato direttivo della Federmezzadri, che si è riunito a Roma, presenta il compagno con Luciano Romagnolo, segretario della CGIL, di un appello alla categoria della lotta, la conferma che la lotta è una categoria vera e propria, che non si esaurisce nel momento della protesta ma che si prolunga nel corso di un'azione di questo tipo, che non si esaurisce nel momento della protesta ma che si prolunga nel corso di un'azione di questo tipo, che non si esaurisce nel momento della protesta ma che si prolunga nel corso di un'azione di questo tipo.

La Federmezzadri, che si è riunita a Roma, presenta il compagno con Luciano Romagnolo, segretario della CGIL, di un appello alla categoria della lotta, la conferma che la lotta è una categoria vera e propria, che non si esaurisce nel momento della protesta ma che si prolunga nel corso di un'azione di questo tipo, che non si esaurisce nel momento della protesta ma che si prolunga nel corso di un'azione di questo tipo.

La Federmezzadri, che si è riunita a Roma, presenta il compagno con Luciano Romagnolo, segretario della CGIL, di un appello alla categoria della lotta, la conferma che la lotta è una categoria vera e propria, che non si esaurisce nel momento della protesta ma che si prolunga nel corso di un'azione di questo tipo, che non si esaurisce nel momento della protesta ma che si prolunga nel corso di un'azione di questo tipo.

La Federmezzadri, che si è riunita a Roma, presenta il compagno con Luciano Romagnolo, segretario della CGIL, di un appello alla categoria della lotta, la conferma che la lotta è una categoria vera e propria, che non si esaurisce nel momento della protesta ma che si prolunga nel corso di un'azione di questo tipo, che non si esaurisce nel momento della protesta ma che si prolunga nel corso di un'azione di questo tipo.

# Da Bruxelles a Copenaghen Corre in auto per 900 chilometri per salvare il suo bimbo malato

Voleva far visitare il figlio, condannato da una malattia inguaribile, da uno dei partecipanti al congresso della polio - Forse il piccolo guarirà

**COPENAGHEN, 29.** — Il polacco, così si chiama il suo nome, è un commovente belga. L'infanzia, sono stati dati due giorni di vita. Il ragazzo è nato il 20 gennaio di dodici ore, da Bruxelles alla Danimarca. Il ragazzo è nato il 20 gennaio di dodici ore, da Bruxelles alla Danimarca. Il ragazzo è nato il 20 gennaio di dodici ore, da Bruxelles alla Danimarca.

**COPENAGHEN, 29.** — Il polacco, così si chiama il suo nome, è un commovente belga. L'infanzia, sono stati dati due giorni di vita. Il ragazzo è nato il 20 gennaio di dodici ore, da Bruxelles alla Danimarca. Il ragazzo è nato il 20 gennaio di dodici ore, da Bruxelles alla Danimarca.

**COPENAGHEN, 29.** — Il polacco, così si chiama il suo nome, è un commovente belga. L'infanzia, sono stati dati due giorni di vita. Il ragazzo è nato il 20 gennaio di dodici ore, da Bruxelles alla Danimarca. Il ragazzo è nato il 20 gennaio di dodici ore, da Bruxelles alla Danimarca.

**COPENAGHEN, 29.** — Il polacco, così si chiama il suo nome, è un commovente belga. L'infanzia, sono stati dati due giorni di vita. Il ragazzo è nato il 20 gennaio di dodici ore, da Bruxelles alla Danimarca. Il ragazzo è nato il 20 gennaio di dodici ore, da Bruxelles alla Danimarca.

# Scienza e tecnica



Lo stato presentato nei giorni scorsi la prima auto interamente progettata e costruita in India. La vettura, che si vede nella foto, è una quattro posti a carattere utilitario in quanto è equipaggiata con un motore bialbero a due tempi, di 700 cc (20 CV). L'auto raggiunge un'altissima velocità. La trazione delle ruote è anteriore, esistono quattro porte in resina sintetica. Il prezzo della vettura è assai economico, circa 3000 rupie pari a poco più di mezzo milione di lire.

Consigli per le ferie

# Prima di partire controllare motore, freni e pneumatici

Comode ma pericolose le vacanze con l'utilitaria I punti vulnerabili - Come si fa una buona revisione

Con il periodo delle ferie ormai iniziato, nel paese si sta moltiplicando l'uso di un particolare tipo di vettura, che hanno funzionato per tutto l'anno e in una manutenzione spesso ridotta, per lo più si possono trovare ed essere ricambiati. I pneumatici, le sospensioni, i freni, le luci, le parti meccaniche, sono punti che meritano di essere controllati prima di partire. In caso di guasto, la riparazione può essere costosa e pericolosa.

Per rendere conto quanto è pericoloso il guidare una vettura con pneumatici consumati, si può dire che un pneumatico consumato può essere paragonato a un pneumatico che ha una pressione di 10-15 kg/cm<sup>2</sup> invece che di 2-3 kg/cm<sup>2</sup>. In questi casi, la vettura può perdere il controllo e causare incidenti gravi.

Un'altra parte importante da controllare è il motore. Un motore che non funziona correttamente può causare guasti e incidenti. È importante controllare il livello dell'olio, l'acqua, e il sistema di accensione prima di partire.

Un'altra parte importante da controllare è il motore. Un motore che non funziona correttamente può causare guasti e incidenti. È importante controllare il livello dell'olio, l'acqua, e il sistema di accensione prima di partire.

Un'altra parte importante da controllare è il motore. Un motore che non funziona correttamente può causare guasti e incidenti. È importante controllare il livello dell'olio, l'acqua, e il sistema di accensione prima di partire.

Un'altra parte importante da controllare è il motore. Un motore che non funziona correttamente può causare guasti e incidenti. È importante controllare il livello dell'olio, l'acqua, e il sistema di accensione prima di partire.

# Una inchiesta dell'O.M.S.

# Le malattie dei cani trasmissibili all'uomo

Altre notizie sulla laringe artificiale

Una inchiesta mondiale sulle malattie dei cani trasmissibili all'uomo è stata recentemente condotta dall'Organizzazione mondiale della sanità (O.M.S.) con l'assistenza di circa 250 istituti specializzati di un centinaio di Paesi. A conclusione di tale inchiesta l'O.M.S. ha proposto il seguente slogan: «Attenzione al vostro cane». Il cane, una vecchia amica dell'uomo, può essere portatore di malattie che possono essere trasmesse all'uomo. È importante tenere il cane pulito e vaccinato.

Altre notizie sulla laringe artificiale. Un nuovo tipo di laringe artificiale è stato inventato da un medico francese. Questo apparecchio, che si installa in un'operazione chirurgica, permette al paziente di parlare e mangiare. È un grande progresso medico.

Altre notizie sulla laringe artificiale. Un nuovo tipo di laringe artificiale è stato inventato da un medico francese. Questo apparecchio, che si installa in un'operazione chirurgica, permette al paziente di parlare e mangiare. È un grande progresso medico.

# Aumento in Cecoslovacchia della energia elettrica

L'alta quota della produzione di energia elettrica, uno dei punti chiave del progresso industriale di questo Paese, sta producendo rapidamente un aumento in Cecoslovacchia. La produzione di energia elettrica è aumentata del 10 per cento rispetto all'anno precedente. Questo è dovuto a nuove centrali elettriche e a un migliore utilizzo delle risorse esistenti.

L'alta quota della produzione di energia elettrica, uno dei punti chiave del progresso industriale di questo Paese, sta producendo rapidamente un aumento in Cecoslovacchia. La produzione di energia elettrica è aumentata del 10 per cento rispetto all'anno precedente. Questo è dovuto a nuove centrali elettriche e a un migliore utilizzo delle risorse esistenti.

L'alta quota della produzione di energia elettrica, uno dei punti chiave del progresso industriale di questo Paese, sta producendo rapidamente un aumento in Cecoslovacchia. La produzione di energia elettrica è aumentata del 10 per cento rispetto all'anno precedente. Questo è dovuto a nuove centrali elettriche e a un migliore utilizzo delle risorse esistenti.

# In costruzione l'impianto per l'Eurovisione alla Jugoslavia

Trieste, 29. — È attualmente in cantiere presso la sede di Trieste della RAI-TV l'impianto che permetterà di collegare la Jugoslavia alla rete dell'Eurovisione.

Trieste, 29. — È attualmente in cantiere presso la sede di Trieste della RAI-TV l'impianto che permetterà di collegare la Jugoslavia alla rete dell'Eurovisione.

Trieste, 29. — È attualmente in cantiere presso la sede di Trieste della RAI-TV l'impianto che permetterà di collegare la Jugoslavia alla rete dell'Eurovisione.