

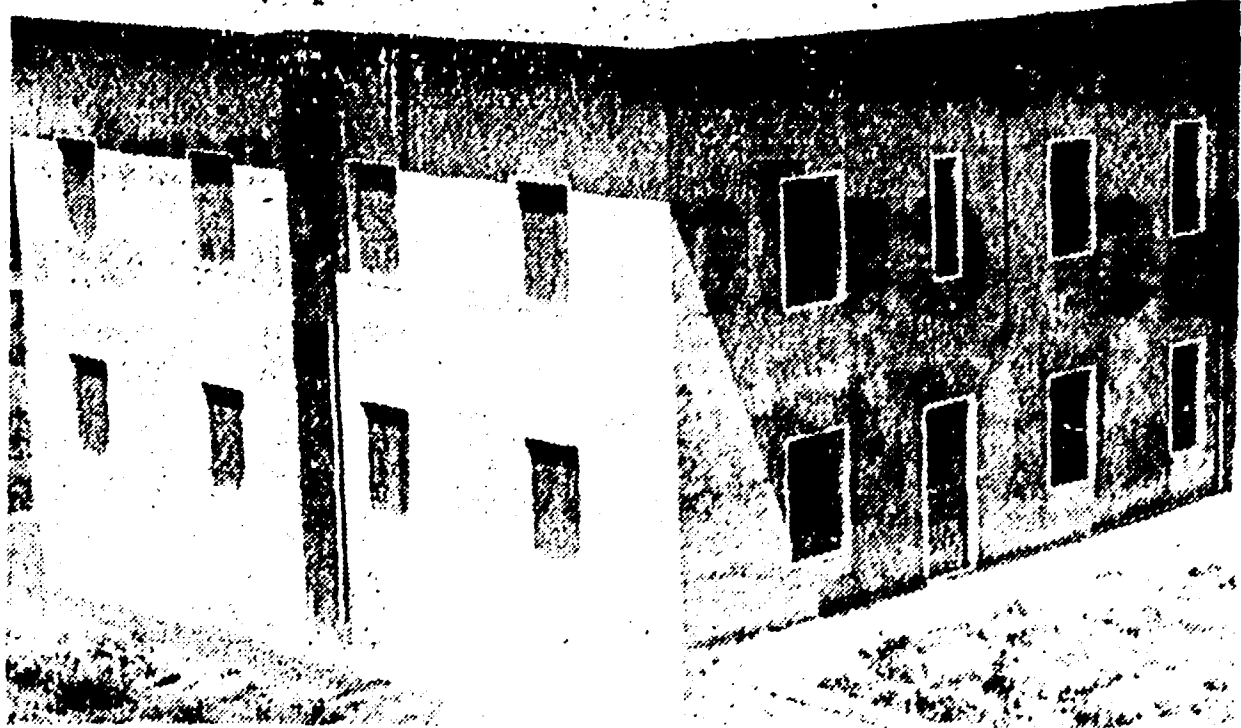
blocchi americani detengono invece da un minimo di sette a un massimo di nove posti.

Naturalmente, lo scandalo della mancata ammissione cinese contribuisce in modo decisivo a questo stato di cose. Vi è però anche un'altra spiegazione: l'ONU è nata nel '45 e contava allora solo 47 stati. Vi era a quel periodo nel mondo una sola potenza socialista: l'URSS. L'Asia e l'Africa, praticamente erano assenti dalle organizzazioni. Tutti sappiamo come sia cambiato il mondo in questi quindici anni. Il sistema socialista abbraccia numerosi paesi di due continenti, Asia e Africa: si sono in grandissima parte liberate. Vi sono nell'ONU 98 stati (domani 99 con l'ingresso della Nigeria). Questa è la realtà che lo si voglia o no, determina il corso degli avvenimenti mondiali. Solo l'ONU è rimasta quella che era, anzi, è peggiorata per le misure di discriminazione che via via gli americani riuscirono ad introdurre con la « guerra fredda ». Risultato: su tre miliardi di uomini che popolano il mondo, più di due miliardi di uno che vive nel comunismo e più di uno che si trova nei paesi del « terzo campo » non hanno un peso reale negli istituti diretti.

Qui è la forza della battaglia impegnata da Krusciov. Un simile stato di cose non può continuare. Il problema non è sentito soltanto dai sovietici, ma da tutti gli interessi. Anche quando non hanno fatto proprio le specifiche soluzioni proposte da Krusciov, tutti i grandi leaders neutrali hanno chiesto che l'ONU si adeguasse alla realtà del mondo di oggi. Qualcosa del genere sta già accadendo con le Commissioni per il disarmo. Una volta il rapporto qui era di quattro alleanze contro un socialista. Poi è passata a un equilibrio di cinque a cinque. Adesso giustamente si avverte l'esigenza che siano presenti anche cinque neutrali. Può darsi che i suggerimenti di Krusciov non siano accolti da questa assemblea. Ma il problema ormai è sollevato e prima o poi deve essere risolto. Solo così l'ONU potrà avere il suo prestigio, la sua garanzia, la sua soluzione con autorità i problemi mondiali.

G. B.

## Il positivo bilancio delle amministrazioni democratiche nel Pisano



Realizzazioni delle amministrazioni democratiche in provincia di Pisa: il dispensario antitubercolare di Volterra

# I comunisti trasformano in "civiltà", i milioni strappati alla Larderello

Come il sindaco di Pomarance riuscì a sventare una truffa del monopolio e a dare scuole, acquedotti e strade al suo comune, a Castelnuovo e a Massa Marittima — Ventisette autobus nuovi fiammanti danno agli amministratori popolari della provincia di Pisa la vittoria contro le manovre della FIAT

(Da nostro inviato speciale)

PISA, ottobre 5. — Agli elettori della provincia pisana, i comunisti presentano non soltanto buoni programmi, ma anche e soprattutto un bilancio positivo di tutte le vittorie condotte dalle amministrazioni democratiche in difesa degli interessi popolari contro i monopoli e i regnicoli dei monopoli: burocrazia preletta e apparato democristiano.

Ecco due soli esempi, particolarmente eloquenti e brillanti, di tali battaglie antimonopolistiche.

Primo esempio: il comune di Pomarance (diecimila abitanti) « ospita » la famosa

Larderello, la società che produce circa due miliardi all'anno di Kwh, al costo unitario di una lira e mezzo al Kwh, costo che è il più basso del mondo. Il pacchetto azionario della Larderello è così diviso: 76 per cento allo Stato (amministrazione ferroviaria), 24 per cento alla Centrale, gigantesco istituto finanziario che controlla società elettriche, miniere, telefoniche, immobiliari ed agricole.

In teoria, dunque, la Larderello — industria « socializzata » — dovrebbe servire efficacemente gli interessi delle popolazioni dell'economia locale, regionale e nazionale, e così via. Di

fatto, essa è dominata dalla Centrale, che se ne serve per una buona parte a duplice operazione: affaristica: tre quarti dell'energia prodotta sono ceduti alle Ferrovie dello Stato al prezzo di circa due lire al Kwh, ma rivenduti poi in buona parte alla Romana di Elettricità (affiliata, naturalmente, alla Centrale). La SRE, acquista l'energia ad un prezzo di circa due lire al Kwh, e rivende a sua volta agli utenti ad un prezzo assai più alto, realizzando forti e facili guadagni.

Un quarto dell'energia è ceduta alla SELT-Valdarno (anch'essa, com'è ovvio, affiliata alla Centrale), ad un prezzo oscillante fra le due lire e venti e le quattro lire e venti. La SELT-Valdarno, rivendendo l'energia come « farsaluce » a prezzi che vanno dalle 37 lire e venti fino alle 42 lire al Kwh.

Con questo scherzetto, la Centrale ha realizzato nel 1959 oltre quattro miliardi di utili netti. E il gioco si ripete ormai da molti anni.

Forse non sarà inutile aggiungere che il consigliere delegato e direttore generale della Larderello è l'ing. Armando Chiarini, che ha ricoperto cariche di primo piano nella Solvay, nell'Am-

monte, e che è dominata dalla Centrale, che se ne serve per una buona parte a duplice operazione: affaristica: tre quarti dell'energia prodotta sono ceduti alle Ferrovie dello Stato al prezzo di circa due lire al Kwh, ma rivenduti poi in buona parte alla Romana di Elettricità (affiliata, naturalmente, alla Centrale). La SRE, acquista l'energia ad un prezzo di circa due lire al Kwh, e rivende a sua volta agli utenti ad un prezzo assai più alto, realizzando forti e facili guadagni.

Un quarto dell'energia è ceduta alla SELT-Valdarno (anch'essa, com'è ovvio, affiliata alla Centrale), ad un prezzo oscillante fra le due lire e venti e le quattro lire e venti. La SELT-Valdarno, rivendendo l'energia come « farsaluce » a prezzi che vanno dalle 37 lire e venti fino alle 42 lire al Kwh.

Con questo scherzetto, la Centrale ha realizzato nel 1959 oltre quattro miliardi di utili netti. E il gioco si ripete ormai da molti anni.

Forse non sarà inutile aggiungere che il consigliere delegato e direttore generale della Larderello è l'ing. Armando Chiarini, che ha ricoperto cariche di primo piano nella Solvay, nell'Am-

monte, e che è dominata dalla Centrale, che se ne serve per una buona parte a duplice operazione: affaristica: tre quarti dell'energia prodotta sono ceduti alle Ferrovie dello Stato al prezzo di circa due lire al Kwh, ma rivenduti poi in buona parte alla Romana di Elettricità (affiliata, naturalmente, alla Centrale). La SRE, acquista l'energia ad un prezzo di circa due lire al Kwh, e rivende a sua volta agli utenti ad un prezzo assai più alto, realizzando forti e facili guadagni.

Un quarto dell'energia è ceduta alla SELT-Valdarno (anch'essa, com'è ovvio, affiliata alla Centrale), ad un prezzo oscillante fra le due lire e venti e le quattro lire e venti. La SELT-Valdarno, rivendendo l'energia come « farsaluce » a prezzi che vanno dalle 37 lire e venti fino alle 42 lire al Kwh.

Con questo scherzetto, la Centrale ha realizzato nel 1959 oltre quattro miliardi di utili netti. E il gioco si ripete ormai da molti anni.

Forse non sarà inutile aggiungere che il consigliere delegato e direttore generale della Larderello è l'ing. Armando Chiarini, che ha ricoperto cariche di primo piano nella Solvay, nell'Am-

### Concluso l'esame dei bilanci finanziari al Senato

# Pella ribadisce la vecchia linea di assoluta fiducia nei monopoli

Esaltazione del « miracolo italiano » e silenzio sulle aspre contraddizioni economiche e sociali che lo caratterizzano - Previsioni ottimistiche per il 1960 a onta del grave regresso in agricoltura - L'intervento di Gelmini sulle richieste degli artigiani

I ministri Bo e Pella hanno concluso al Senato il dibattito sui bilanci dei ministri delle Partecipazioni Statali e del Bilancio. Il presidente del Consiglio, onorevole Fanfani, si è presentato in aula quando il ministro del Bilancio ha incominciato a parlare.

Nel discorso del ministro BO non si sono registrate novità di rilievo, rispetto alle sue più recenti dichiarazioni in occasione della Festa del Levante. In materia di politica economica con il suo collega Pella, egli ha ribadito che compito essenziale delle aziende di Stato, è quello di contribuire all'eliminazione

degli squilibri tra regione e regione e tra i vari settori produttivi; di combattere la disoccupazione e la sottoccupazione; di svolgere una funzione calibratrice contro lo strapotere delle concentrazioni monopolistiche e la difesa dei consumatori e delle piccole e medie imprese. Bo ha anche confermato che verrà in parte rettificato il vecchio indirizzo (che impegnava in grandissima misura le aziende statali nei servizi), come nei telefoni, nelle autostrade, nei trasporti aerei e marittimi), per cui sono ora « in corso nuovi studi » per impegnare maggiori risorse nell'indu-

ustria meccanica e in altri settori manifatturieri e di trasformazione dei prodotti, specialmente nel Mezzogiorno. Egli ha fra l'altro citato la già annunciata costruzione di uno stabilimento per la fabbricazione di moderne apparecchiature di misura e controllo (in luogo dell'invocato stabilimento petrolchimico) e della supercentrale di Carbonara (con parte entro il 1962 del programma di sviluppo dello SCI di Cornigliano).

Subito dopo, e sostanzialmente in contrasto con le dichiarazioni di Bo, ha parlato il ministro PELLA, il quale ha esortato magnificando il cosiddetto « miracolo italiano ». Per quanto difficili siano le previsioni a più lungo termine, egli ha esortato, si deve ritenere che per il prossimo avvenire il periodo di alta congiuntura proseguirà. Si prevede che il 1960 concluderà il suo bilancio economico con un incremento del reddito nazionale intorno al 7 per cento. Al esso contribuiranno l'industria (con un aumento del 12,50 per cento rispetto al 1959) e i servizi (aumento del 6,7 per cento), mentre l'agricoltura registrerà un grave regresso (meno 3,50 per cento, ma in alcuni settori come la produzione granaria, assai peggiore).

Tracciano questo bilancio, Pella ha del tutto trascurato ogni accenno ai gravi problemi che hanno accompagnato l'entrata in vigore della congiuntura e cioè l'aggravamento degli squilibri tra Nord e Sud e tra zona e zona, la disoccupazione, il sempre più pesante accentramento della ricchezza e del potere economico nelle mani dei gruppi monopolistici. Egli ha ripetutamente e con insistenza richiamato i vecchi principi del rigorismo rispetto delle previsioni del bilancio e dell'art. 81 della Costituzione (che finora, secondo Pella, è stato applicato con eccessiva « morbidezza »). Per rafforzare il suo richiamo, il ministro ha usato espressioni particolarmente allarmanti sul gravante deficit del bilancio, ed ha chiesto che il ministero del Bilancio possa estendere notevolmente i suoi poteri, fino a controllare e pressoché tutta l'area della politica economica del governo (egli ha annunciato a proposito un disegno di legge).

Quelche spirito polemico, dunque, quale manifestazione di buone intenzioni ma la sinistra cattolica ha sempre avuto molte e buone intenzioni e le ha sempre soffocate nel compromesso con la destra clericale.

Del resto, in quali termini polemiche si trasformano poi le intenzioni e le intenzioni si è visto quando, subito dopo la replica, il ministro ha fatto la questione della sicurezza sociale o delle pensioni. Circa il primo problema, i tempi, ha detto, non sono maturi; circa il secondo, Sullo ha di nuovo parlato dell'elevamento graduale dell'età pensionabile a 65 anni per gli uomini e a 60 per le donne.

Qualche spirito polemico, dunque, quale manifestazione di buone intenzioni ma la sinistra cattolica ha sempre avuto molte e buone intenzioni e le ha sempre soffocate nel compromesso con la destra clericale.

quanto è dovuto per legge al Fondo adeguamento pensioni (gli ordini del giorno sono stati presentati dai compagni VENEZONI, MAGLIETTA, SILETTI, SCARPA, CONTE, MAZZONI, PEZZI, NO, FRANCO, ROBANO, DI BENEDETTO, SANNICOLA, SCARONELLI, PUCCELLI, MONASTERIO, SANTARELLI e ANGELICCI): di adottare i provvedimenti necessari perché la legislazione sul collocamento sia rispettata e fatta rispettare, di sospendere la concessione di contributi unificati per la parte gravante sui mezzadri, di impegnarsi, inoltre, a promuovere l'elevezione dei minimi di pensione ai coltivatori diretti, mezzadri e coloni, a lire 9.500 mensili e ad assumere a carico dello Stato il disavanzo prodotti nella gestione delle pensioni contadine; di impegnarsi altresì a disporre l'abrogazione degli aumenti dei contributi per l'assicurazione di malattia, recentemente deliberati a carico dei coltivatori diretti di 37 province ed estendere tale assicurazione anche all'assistenza farmaceutica di impennata; a predisporre i mezzi per accertare in modo continuativo e con serietà metodologica l'andamento del fenomeno della disoccupazione in tutto il paese; di impegnarsi, infine, ad attuare, promuovere e facilitare iniziative dirette ad aumentare almeno a mille lire il salario minimo giornaliero nei cantieri.

Come si è detto, nella mattinata è cominciata la discussione sul bilancio degli Esteri. Primo oratore, il ministro GEFTER WONDRIK che ha chiesto al governo di fare di Trieste e la Berlino italiana a difesa della civiltà occidentale; secondo oratore il liberale BADINI CONFALONIERI, il quale, annunciando il voto favorevole del suo gruppo, ha detto che i liberali ritengono che la politica estera di questo governo sia « la migliore possibile »; terzo oratore, il dc BARTOLE, che si è occupato del recupero delle opere d'arte trafugate dai nazisti durante la guerra.

Nella mattinata il Senato aveva proseguito la discussione dei bilanci dell'Indu-

### La replica del ministro del Lavoro alla Camera

## Il ministro Sullo rifiuta di migliorare pensioni, collocamento e assistenza

Dopo un discorso di buone intenzioni l'esponente della Sinistra di Base ha respinto tutti gli ordini del giorno migliorativi presentati dai comunisti - Iniziata la discussione sul bilancio degli Esteri

Il ministro SULLO, con la sua replica, ha concluso nella seduta pomeridiana di ieri alla Camera la discussione sul bilancio del Lavoro. A parte alcuni spunti polemici nei confronti della politica svolta fino ad oggi nel campo del Lavoro, il rappresentante della sinistra cattolica non ha detto nulla di nuovo o di fondamentale: il suo è stato, in sostanza, il tipico discorso di un cattolico di sinistra che fa parte di un governo in cui si scontrano le varie correnti della Dc e in cui, alla fine, tocca alla sinistra soccombere.

Il ministro del Lavoro, egli ha detto, in un Paese come il nostro deve essere in primo luogo un ministero politico e poi, ancora, un ministero che partecipi attivamente alla formulazione della politica economica generale, mantenendo rapporti di collaborazione con tutti i sindacati, nei limiti in cui ciò « non sia di ostacolo ad una bene intesa libertà di iniziativa e della sicurezza del Paese ». C'è stato un incremento della produttività, ha poi detto Sullo citando cifre e percentuali, ma gli operai dell'industria « non hanno fruito interamente dei benefici ». L'ammissione è preziosa: per la prima volta, un ministro ammette che il cosiddetto « miracolo italiano » è stato pagato dai lavoratori.

pericolosità per il sudacato sarebbe un errore più grave, poiché la pratica cessazione dell'attività delle Cj renderebbe ancora più debole il movimento operaio ».

Nessun serio discorso sulla questione della sicurezza sociale o delle pensioni. Circa il primo problema, i tempi, ha detto, non sono maturi; circa il secondo, Sullo ha di nuovo parlato dell'elevamento graduale dell'età pensionabile a 65 anni per gli uomini e a 60 per le donne.

Qualche spirito polemico, dunque, quale manifestazione di buone intenzioni ma la sinistra cattolica ha sempre avuto molte e buone intenzioni e le ha sempre soffocate nel compromesso con la destra clericale.

quanto è dovuto per legge al Fondo adeguamento pensioni (gli ordini del giorno sono stati presentati dai compagni VENEZONI, MAGLIETTA, SILETTI, SCARPA, CONTE, MAZZONI, PEZZI, NO, FRANCO, ROBANO, DI BENEDETTO, SANNICOLA, SCARONELLI, PUCCELLI, MONASTERIO, SANTARELLI e ANGELICCI): di adottare i provvedimenti necessari perché la legislazione sul collocamento sia rispettata e fatta rispettare, di sospendere la concessione di contributi unificati per la parte gravante sui mezzadri, di impegnarsi, inoltre, a promuovere l'elevezione dei minimi di pensione ai coltivatori diretti, mezzadri e coloni, a lire 9.500 mensili e ad assumere a carico dello Stato il disavanzo prodotti nella gestione delle pensioni contadine; di impegnarsi altresì a disporre l'abrogazione degli aumenti dei contributi per l'assicurazione di malattia, recentemente deliberati a carico dei coltivatori diretti di 37 province ed estendere tale assicurazione anche all'assistenza farmaceutica di impennata; a predisporre i mezzi per accertare in modo continuativo e con serietà metodologica l'andamento del fenomeno della disoccupazione in tutto il paese; di impegnarsi, infine, ad attuare, promuovere e facilitare iniziative dirette ad aumentare almeno a mille lire il salario minimo giornaliero nei cantieri.

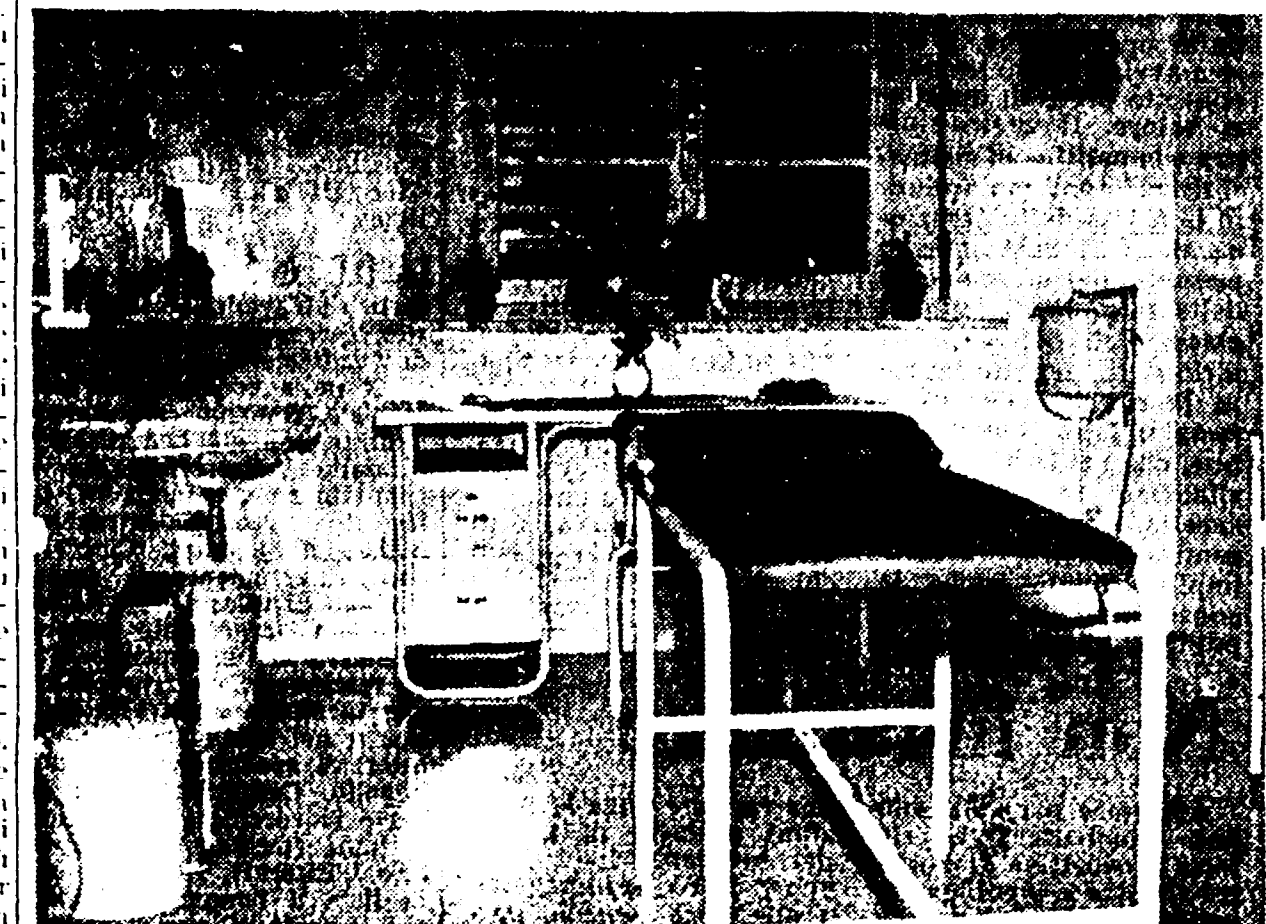
Come si è detto, nella mattinata è cominciata la discussione sul bilancio degli Esteri. Primo oratore, il ministro GEFTER WONDRIK che ha chiesto al governo di fare di Trieste e la Berlino italiana a difesa della civiltà occidentale; secondo oratore il liberale BADINI CONFALONIERI, il quale, annunciando il voto favorevole del suo gruppo, ha detto che i liberali ritengono che la politica estera di questo governo sia « la migliore possibile »; terzo oratore, il dc BARTOLE, che si è occupato del recupero delle opere d'arte trafugate dai nazisti durante la guerra.

Nella mattinata il Senato aveva proseguito la discussione dei bilanci dell'Indu-

## Joseph Cyrankiewicz ripartito per Varsavia



È partito ieri pomeriggio dall'aeroporto di Ciampino per rientrare a Varsavia il Presidente del Consiglio polacco Joseph Cyrankiewicz dopo due giorni di visita privata a Roma insieme alla moglie. Il presidente polacco, reduce da un viaggio in Asia, era accompagnato anche dal vice-ministro degli Affari Esteri Marian Naszkowski, il vice ministro del Commercio Estero Janusz Burakiewicz, nonché membri del ministero degli Affari Esteri



Realizzazioni delle amministrazioni democratiche in provincia di Pisa: l'ambulatorio del servizio medico scolastico a Pontedera

zioni hanno un'esperienza politica di prim'ordine, che dura i suoi frutti nel prossimo futuro. E un esempio di grande interesse è offerto dall'attenzione degli altri comuni italiani.

Ed ecco il secondo esempio. L'amministrazione provinciale di Pisa, presieduta dal compagno Maccheroni, questa settimana di autunno, l'ATIP, e partecipa con funzioni dirigenti alla gestione della linea Pisa-Castelluccio, pronti ad entrare in servizio. Sbalordimento degli altri operatori del monopolio. Non si sa come l'azione popolare è riuscita a prodursi. Una buona, energica, intelligente amministrazione democratica è capace di convertire miracoli Maccheroni, il compagno Maccheroni, questo un'azienda di trasporti, l'ATIP, e partecipa con funzioni dirigenti alla gestione della linea Pisa-Castelluccio, pronti ad entrare in servizio. Sbalordimento degli altri operatori del monopolio. Non si sa come l'azione popolare è riuscita a prodursi. Una buona, energica, intelligente amministrazione democratica è capace di convertire miracoli Maccheroni, il compagno Maccheroni, questo un'azienda di trasporti, l'ATIP, e partecipa con funzioni dirigenti alla gestione della linea Pisa-Castelluccio, pronti ad entrare in servizio. Sbalordimento degli altri operatori del monopolio. Non si sa come l'azione popolare è riuscita a prodursi. Una buona, energica, intelligente amministrazione democratica è capace di convertire miracoli Maccheroni, il compagno Maccheroni, questo un'azienda di trasporti, l'ATIP, e partecipa con funzioni dirigenti alla gestione della linea Pisa-Castelluccio, pronti ad entrare in servizio. Sbalordimento degli altri operatori del monopolio. Non si sa come l'azione popolare è riuscita a prodursi. Una buona, energica, intelligente amministrazione democratica è capace di convertire miracoli Maccheroni, il compagno Maccheroni, questo un'azienda di trasporti, l'ATIP, e partecipa con funzioni dirigenti alla gestione della linea Pisa-Castelluccio, pronti ad entrare in servizio. Sbalordimento degli altri operatori del monopolio. Non si sa come l'azione popolare è riuscita a prodursi. Una buona, energica, intelligente amministrazione democratica è capace di convertire miracoli Maccheroni, il compagno Maccheroni, questo un'azienda di trasporti, l'ATIP, e partecipa con funzioni dirigenti alla gestione della linea Pisa-Castelluccio, pronti ad entrare in servizio. Sbalordimento degli altri operatori del monopolio. Non si sa come l'azione popolare è riuscita a prodursi. Una buona, energica, intelligente amministrazione democratica è capace di convertire miracoli Maccheroni, il compagno Maccheroni, questo un'azienda di trasporti, l'ATIP, e partecipa con funzioni dirigenti alla gestione della linea Pisa-Castelluccio, pronti ad entrare in servizio. Sbalordimento degli altri operatori del monopolio. Non si sa come l'azione popolare è riuscita a prodursi. Una buona, energica, intelligente amministrazione democratica è capace di convertire miracoli Maccheroni, il compagno Maccheroni, questo un'azienda di trasporti, l'ATIP, e partecipa con funzioni dirigenti alla gestione della linea Pisa-Castelluccio, pronti ad entrare in servizio. Sbalordimento degli altri operatori del monopolio. Non si sa come l'azione popolare è riuscita a prodursi. Una buona, energica, intelligente amministrazione democratica è capace di convertire miracoli Maccheroni, il compagno Maccheroni, questo un'azienda di trasporti, l'ATIP, e partecipa con funzioni dirigenti alla gestione della linea Pisa-Castelluccio, pronti ad entrare in servizio. Sbalordimento degli altri operatori del monopolio. Non si sa come l'azione popolare è riuscita a prodursi. Una buona, energica, intelligente amministrazione democratica è capace di convertire miracoli Maccheroni, il compagno Maccheroni, questo un'azienda di trasporti, l'ATIP, e partecipa con funzioni dirigenti alla gestione della linea Pisa-Castelluccio, pronti ad entrare in servizio. Sbalordimento degli altri operatori del monopolio. Non si sa come l'azione popolare è riuscita a prodursi. Una buona, energica, intelligente amministrazione democratica è capace di convertire miracoli Maccheroni, il compagno Maccheroni, questo un'azienda di trasporti, l'ATIP, e partecipa con funzioni dirigenti alla gestione della linea Pisa-Castelluccio, pronti ad entrare in servizio. Sbalordimento degli altri operatori del monopolio. Non si sa come l'azione popolare è riuscita a prodursi. Una buona, energica, intelligente amministrazione democratica è capace di convertire miracoli Maccheroni, il compagno Maccheroni, questo un'azienda di trasporti, l'ATIP, e partecipa con funzioni dirigenti alla gestione della linea Pisa-Castelluccio, pronti ad entrare in servizio. Sbalordimento degli altri operatori del monopolio. Non si sa come l'azione popolare è riuscita a prodursi. Una buona, energica, intelligente amministrazione democratica è capace di convertire miracoli Maccheroni, il compagno Maccheroni, questo un'azienda di trasporti, l'ATIP, e partecipa con funzioni dirigenti alla gestione della linea Pisa-Castelluccio, pronti ad entrare in servizio. Sbalordimento degli altri operatori del monopolio. Non si sa come l'azione popolare è riuscita a prodursi. Una buona, energica, intelligente amministrazione democratica è capace di convertire miracoli Maccheroni, il compagno Maccheroni, questo un'azienda di trasporti, l'ATIP, e partecipa con funzioni dirigenti alla gestione della linea Pisa-Castelluccio, pronti ad entrare in servizio. Sbalordimento degli altri operatori del monopolio. Non si sa come l'azione popolare è riuscita a prodursi. Una buona, energica, intelligente amministrazione democratica è capace di convertire miracoli Maccheroni, il compagno Maccheroni, questo un'azienda di trasporti, l'ATIP, e partecipa con funzioni dirigenti alla gestione della linea Pisa-Castelluccio, pronti ad entrare in servizio. Sbalordimento degli altri operatori del monopolio. Non si sa come l'azione popolare è riuscita a prodursi. Una buona, energica, intelligente amministrazione democratica è capace di convertire miracoli Maccheroni, il compagno Maccheroni, questo un'azienda di trasporti, l'ATIP, e partecipa con funzioni dirigenti alla gestione della linea Pisa-Castelluccio, pronti ad entrare in servizio. Sbalordimento degli altri operatori del monopolio. Non si sa come l'azione popolare è riuscita a prodursi. Una buona, energica, intelligente amministrazione democratica è capace di convertire miracoli Maccheroni, il compagno Maccheroni, questo un'azienda di trasporti, l'ATIP, e partecipa con funzioni dirigenti alla gestione della linea Pisa-Castelluccio, pronti ad entrare in servizio. Sbalordimento degli altri operatori del monopolio. Non si sa come l'azione popolare è riuscita a prodursi. Una buona, energica, intelligente amministrazione democratica è capace di convertire miracoli Maccheroni, il compagno Maccheroni, questo un'azienda di trasporti, l'ATIP, e partecipa con funzioni dirigenti alla gestione della linea Pisa-Castelluccio, pronti ad entrare in servizio. Sbalordimento degli altri operatori del monopolio. Non si sa come l'azione popolare è riuscita a prodursi. Una buona, energica, intelligente amministrazione democratica è capace di convertire miracoli Maccheroni, il compagno Maccheroni, questo un'azienda di trasporti, l'ATIP, e partecipa con funzioni dirigenti alla gestione della linea Pisa-Castelluccio, pronti ad entrare in servizio. Sbalordimento degli altri operatori del monopolio. Non si sa come l'azione popolare è riuscita a prodursi. Una buona, energica, intelligente amministrazione democratica è capace di convertire miracoli Maccheroni, il compagno Maccheroni, questo un'azienda di trasporti, l'ATIP, e partecipa con funzioni dirigenti alla gestione della linea Pisa-Castelluccio, pronti ad entrare in servizio. Sbalordimento degli altri operatori del monopolio. Non si sa come l'azione popolare è riuscita a prodursi. Una buona, energica, intelligente amministrazione democratica è capace di convertire miracoli Maccheroni, il compagno Maccheroni, questo un'azienda di trasporti, l'ATIP, e partecipa con funzioni dirigenti alla gestione della linea Pisa-Castelluccio, pronti ad entrare in servizio. Sbalordimento degli altri operatori del monopolio. Non si sa come l'azione popolare è riuscita a prodursi. Una buona, energica, intelligente amministrazione democratica è capace di convertire miracoli Maccheroni, il compagno Maccheroni, questo un'azienda di trasporti, l'ATIP, e partecipa con funzioni dirigenti alla gestione della linea Pisa-Castelluccio, pronti ad entrare in servizio. Sbalordimento degli altri operatori del monopolio. Non si sa come l'azione popolare è riuscita a prodursi. Una buona, energica, intelligente amministrazione democratica è capace di convertire miracoli Maccheroni, il compagno Maccheroni, questo un'azienda di trasporti, l'ATIP, e partecipa con funzioni dirigenti alla gestione della linea Pisa-Castelluccio, pronti ad entrare in servizio. Sbalordimento degli altri operatori del monopolio. Non si sa come l'azione popolare è riuscita a prodursi. Una buona, energica, intelligente amministrazione democratica è capace di convertire miracoli Maccheroni, il compagno Maccheroni, questo un'azienda di trasporti, l'ATIP, e partecipa con funzioni dirigenti alla gestione della linea Pisa-Castelluccio, pronti ad entrare in servizio. Sbalordimento degli altri operatori del monopolio. Non si sa come l'azione popolare è riuscita a prodursi. Una buona, energica, intelligente amministrazione democratica è capace di convertire miracoli Maccheroni, il compagno Maccheroni, questo un'azienda di trasporti, l'ATIP, e partecipa con funzioni dirigenti alla gestione della linea Pisa-Castelluccio, pronti ad entrare in servizio. Sbalordimento degli altri operatori del monopolio. Non si sa come l'azione popolare è riuscita a prodursi. Una buona, energica, intelligente amministrazione democratica è capace di convertire miracoli Maccheroni, il compagno Maccheroni, questo un'azienda di trasporti, l'ATIP, e partecipa con funzioni dirigenti alla gestione della linea Pisa-Castelluccio, pronti ad entrare in servizio. Sbalordimento degli altri operatori del monopolio. Non si sa come l'azione popolare è riuscita a prodursi. Una buona, energica, intelligente amministrazione democratica è capace di convertire miracoli Maccheroni, il compagno Maccheroni, questo un'azienda di trasporti, l'ATIP, e partecipa con funzioni dirigenti alla gestione della linea Pisa-Castelluccio, pronti ad entrare in servizio. Sbalordimento degli altri operatori del monopolio. Non si sa come l'azione popolare è riuscita a prodursi. Una buona, energica, intelligente amministrazione democratica è capace di convertire miracoli Maccheroni, il compagno Maccheroni, questo un'azienda di trasporti, l'ATIP, e partecipa con funzioni dirigenti alla gestione della linea Pisa-Castelluccio, pronti ad entrare in servizio. Sbalordimento degli altri operatori del monopolio. Non si sa come l'azione popolare è riuscita a prodursi. Una buona, energica, intelligente amministrazione democratica è capace di convertire miracoli Maccheroni, il compagno Maccheroni, questo un'azienda di trasporti, l'ATIP, e partecipa con funzioni dirigenti alla gestione della linea Pisa-Castelluccio, pronti ad entrare in servizio. Sbalordimento degli altri operatori del monopolio. Non si sa come l'azione popolare è riuscita a prodursi. Una buona, energica, intelligente amministrazione democratica è capace di convertire miracoli Maccheroni, il compagno Maccheroni, questo un'azienda di trasporti, l'ATIP, e partecipa con funzioni dirigenti alla gestione della linea Pisa-Castelluccio, pronti ad entrare in servizio. Sbalordimento degli altri operatori del monopolio. Non si sa come l'azione popolare è riuscita a prodursi. Una buona, energica, intelligente amministrazione democratica è capace di convertire miracoli Maccheroni, il compagno Maccheroni, questo un'azienda di trasporti, l'ATIP, e partecipa con funzioni dirigenti alla gestione della linea Pisa-Castelluccio, pronti ad entrare in servizio. Sbalordimento degli altri operatori del monopolio. Non si sa come l'azione popolare è riuscita a prodursi. Una buona, energica, intelligente amministrazione democratica è capace di convertire miracoli Maccheroni, il compagno Maccheroni, questo un'azienda di trasporti, l'ATIP, e partecipa con funzioni dirigenti alla gestione della linea Pisa-Castelluccio, pronti ad entrare in servizio. Sbalordimento degli altri operatori del monopolio. Non si sa come l'azione popolare è riuscita a prodursi. Una buona, energica, intelligente amministrazione democratica è capace di convertire miracoli Maccheroni, il compagno Maccheroni, questo un'azienda di trasporti, l'ATIP, e partecipa con funzioni dirigenti alla gestione della linea Pisa-Castelluccio, pronti ad entrare in servizio. Sbalordimento degli altri operatori del monopolio. Non si sa come l'azione popolare è riuscita a prodursi. Una buona, energica, intelligente amministrazione democratica è capace di convertire miracoli Maccheroni, il compagno Maccheroni, questo un'azienda di trasporti, l'ATIP, e partecipa con funzioni dirigenti alla gestione della linea Pisa-Castelluccio, pronti ad entrare in servizio. Sbalordimento degli altri operatori del monopolio. Non si sa come l'azione popolare è riuscita a prodursi. Una buona, energica, intelligente amministrazione democratica è capace di convertire miracoli Maccheroni, il compagno Maccheroni, questo un'azienda di trasporti, l'ATIP, e partecipa con funzioni dirigenti alla gestione della linea Pisa-Castelluccio, pronti ad entrare in servizio. Sbalordimento degli altri operatori del monopolio. Non si sa come l'azione popolare è riuscita a prodursi. Una buona, energica, intelligente amministrazione democratica è capace di convertire miracoli Maccheroni, il compagno Maccheroni, questo un'azienda di trasporti, l'ATIP, e partecipa con funzioni dirigenti alla gestione della linea Pisa-Castelluccio, pronti ad entrare in servizio. Sbalordimento degli altri operatori del monopolio. Non si sa come l'azione popolare è riuscita a prodursi. Una buona, energica, intelligente amministrazione democratica è capace di convertire miracoli Maccheroni, il compagno Maccheroni, questo un'azienda di trasporti, l'ATIP, e partecipa con funzioni dirigenti alla gestione della linea Pisa-Castelluccio, pronti ad entrare in servizio. Sbalordimento degli altri operatori del monopolio. Non si sa come l'azione popolare è riuscita a prodursi. Una buona, energica, intelligente amministrazione democratica è capace di convertire miracoli Maccheroni, il compagno Maccheroni, questo un'azienda di trasporti, l'ATIP, e partecipa con funzioni dirigenti alla gestione della linea Pisa-Castelluccio, pronti ad entrare in servizio. Sbalordimento degli altri operatori del monopolio. Non si sa come l'azione popolare è riuscita a prodursi. Una buona, energica, intelligente amministrazione democratica è capace di convertire miracoli Maccheroni, il compagno Maccheroni, questo un'azienda di trasporti, l'ATIP, e partecipa con funzioni dirigenti alla gestione della linea Pisa-Castelluccio, pronti ad entrare in servizio. Sbalordimento degli altri operatori del monopolio. Non si sa come l'azione popolare è riuscita a prodursi. Una buona, energica, intelligente amministrazione democratica è capace di convertire miracoli Maccheroni, il compagno Maccheroni, questo un'azienda di trasporti, l'ATIP, e partecipa con funzioni dirigenti alla gestione della linea Pisa-Castelluccio, pronti ad entrare in servizio. Sbalordimento degli altri operatori del monopolio. Non si sa come l'azione popolare è riuscita a prodursi. Una buona, energica, intelligente amministrazione democratica è capace di convertire miracoli Maccheroni, il compagno Maccheroni, questo un'azienda di trasporti, l'ATIP, e partecipa con funzioni dirigenti alla gestione della linea Pisa-Castelluccio, pronti ad entrare in servizio. Sbalordimento degli altri operatori del monopolio. Non si sa come l'azione popolare è riuscita a prodursi. Una buona, energica, intelligente amministrazione democratica è capace di convertire miracoli Maccheroni, il compagno Maccheroni, questo un'azienda di trasporti, l'ATIP, e partecipa con funzioni dirigenti alla gestione della linea Pisa-Castelluccio, pronti ad entrare in servizio. Sbalordimento degli altri operatori del monopolio. Non si sa come l'azione popolare è riuscita a prodursi. Una buona, energica, intelligente amministrazione democratica è capace di convertire miracoli Maccheroni, il compagno Maccheroni, questo un'azienda di trasporti, l'ATIP, e partecipa con funzioni dirigenti alla gestione della linea Pisa-Castelluccio, pronti ad entrare in servizio. Sbalordimento degli altri operatori del monopolio. Non si sa come l'azione popolare è riuscita a prodursi. Una buona, energica, intelligente amministrazione democratica è capace di convertire miracoli Maccheroni, il compagno Maccheroni, questo un'azienda di trasporti, l'ATIP, e partecipa con funzioni dirigenti alla gestione della linea Pisa-Castelluccio, pronti ad entrare in servizio. Sbalordimento degli altri operatori del monopolio. Non si sa come l'azione popolare è riuscita a prodursi. Una buona, energica, intelligente amministrazione democratica è capace di convertire miracoli Maccheroni, il compagno Maccheroni, questo un'azienda di trasporti, l'ATIP, e partecipa con funzioni dirigenti alla gestione della linea Pisa-Castelluccio, pronti ad entrare in servizio. Sbalordimento degli altri operatori del monopolio. Non si sa come l'azione popolare è riuscita a prodursi. Una buona, energica, intelligente amministrazione democratica è capace di convertire miracoli Maccheroni, il compagno Maccheroni, questo un'azienda di trasporti, l'ATIP, e partecipa con funzioni dirigenti alla gestione della linea Pisa-Castelluccio, pronti ad entrare in servizio. Sbalordimento degli altri operatori del monopolio. Non si sa come l'azione popolare è riuscita a prodursi. Una buona, energica, intelligente amministrazione democratica è capace di convertire miracoli Maccheroni, il compagno Maccheroni, questo un'azienda di trasporti, l'ATIP, e partecipa con funzioni dirigenti alla gestione della linea Pisa-Castelluccio, pronti ad entrare in servizio. Sbalordimento degli altri operatori del monopolio. Non si sa come l'azione popolare è riuscita a prodursi. Una buona, energica, intelligente amministrazione democratica è capace di convertire miracoli Maccheroni, il compagno Maccheroni, questo un'azienda di trasporti, l'ATIP, e partecipa con funzioni dirigenti alla gestione della linea Pisa-Castelluccio, pronti ad entrare in servizio. Sbalordimento degli altri operatori del monopolio. Non si sa come l'azione popolare è riuscita a prodursi. Una buona, energica, intelligente amministrazione democratica è capace di convertire miracoli Maccheroni, il compagno Maccheroni, questo un'azienda di trasporti, l'ATIP, e partecipa con funzioni dirigenti alla gestione della linea Pisa-Castelluccio, pronti ad entrare in servizio. Sbalordimento degli altri operatori del monopolio. Non si sa come l'azione popolare è riuscita a prodursi. Una buona, energica, intelligente amministrazione democratica è capace di convertire miracoli Maccheroni, il compagno Maccheroni, questo un'azienda di trasporti, l'ATIP, e partecipa con funzioni dirigenti alla gestione della linea Pisa-Castelluccio, pronti ad entrare in servizio. Sbalordimento degli altri operatori del monopolio. Non si sa come l'azione popolare è riuscita a prodursi. Una buona, energica, intelligente amministrazione democratica è capace di convertire miracoli Maccheroni, il compagno Maccheroni, questo un'azienda di trasporti, l'ATIP, e partecipa con funzioni dirigenti alla gestione della linea Pisa-Castelluccio, pronti ad entrare in servizio. Sbalordimento degli altri operatori del monopolio. Non si sa come l'azione popolare è riuscita a prodursi. Una buona, energica, intelligente amministrazione democratica è capace di convertire miracoli Maccheroni, il compagno Maccheroni, questo un'azienda di trasporti, l'ATIP, e partecipa con funzioni dirigenti alla gestione della linea Pisa-Castelluccio, pronti ad entrare in servizio. Sbalordimento degli altri operatori del monopolio. Non si sa come l'azione popolare è riuscita a prodursi. Una buona, energica, intelligente amministrazione democratica è capace di convertire miracoli Maccheroni, il compagno Maccheroni, questo un'azienda di trasporti, l'ATIP, e partecipa con funzioni dirigenti alla gestione della linea Pisa-Castelluccio, pronti ad entrare in servizio. Sbalordimento degli altri operatori del monopolio. Non si sa come l'azione popolare è riuscita a prodursi. Una buona, energica, intelligente amministrazione democratica è capace di convertire miracoli Maccheroni, il compagno Maccheroni, questo un'azienda di trasporti, l'ATIP, e partecipa con funzioni dirigenti alla gestione della linea Pisa-Castelluccio, pronti ad entrare in servizio. Sbalordimento degli altri operatori del monopolio. Non si sa come l'azione popolare è riuscita a prodursi. Una buona, energica, intelligente amministrazione democratica è capace di convertire miracoli Maccheroni, il compagno Maccheroni, questo un'azienda di trasporti, l'ATIP, e partecipa con funzioni dirigenti alla gestione della linea Pisa-Castelluccio, pronti ad entrare in servizio. Sbalordimento degli altri operatori del monopolio. Non si sa come l'azione popolare è riuscita a prodursi. Una buona, energica, intelligente amministrazione democratica è capace di convertire miracoli Maccheroni, il compagno Maccheroni, questo un'azienda di trasporti, l'ATIP, e partecipa con funzioni dirigenti alla gestione della linea Pisa-Castelluccio, pronti ad entrare in servizio. Sbalordimento degli altri operatori del monopolio. Non si sa come l'azione popolare è riuscita a prodursi. Una buona, energica, intelligente amministrazione democratica è capace di convertire miracoli Maccheroni, il compagno Maccheroni, questo un'azienda di trasporti, l'ATIP, e partecipa con funzioni dirigenti alla gestione della linea Pisa-Castelluccio, pronti ad entrare in servizio. Sbalordimento degli altri operatori del monopolio. Non si sa come l'azione popolare è riuscita a prodursi. Una buona, energica, intelligente amministrazione democratica è capace di convertire miracoli Maccheroni, il compagno Maccheroni, questo un'azienda di trasporti, l'ATIP, e partecipa con funzioni dirigenti alla gestione della linea Pisa-Castelluccio, pronti ad entrare in servizio. Sbalordimento degli altri operatori del monopolio. Non si sa come l'azione popolare è riuscita a prodursi. Una buona, energica, intelligente amministrazione democratica è capace di convertire miracoli Maccheroni, il compagno Maccheroni, questo un'azienda di trasporti, l'ATIP, e partecipa con funzioni dirigenti alla gestione della linea Pisa-Castelluccio, pronti ad entrare in servizio. Sbalordimento degli altri operatori del monopolio. Non si sa come l'azione popolare è riuscita a prodursi. Una buona, energica, intelligente amministrazione democratica è capace di convertire miracoli Maccheroni, il compagno Maccheroni, questo un'azienda di trasporti, l'ATIP, e partecipa con funzioni dirigenti alla gestione della linea Pisa-Castelluccio, pronti ad entrare in servizio. Sbalordimento degli altri operatori del monopolio. Non si sa come l'azione popolare è riuscita a prodursi. Una buona, energica, intelligente amministrazione democratica è capace di convertire miracoli Maccheroni, il compagno Maccheroni, questo un'azienda di trasporti, l'ATIP, e partecipa con funzioni dirigenti alla gestione della linea Pisa-Castelluccio, pronti ad entrare in servizio. Sbalordimento degli altri operatori del monopolio. Non si sa come l'azione popolare è riuscita a prodursi. Una buona, energica, intelligente amministrazione democratica è capace di convertire miracoli Maccheroni, il compagno Maccheroni, questo un'azienda di trasporti, l'ATIP, e partecipa con funzioni dirigenti alla gestione della linea Pisa-Castelluccio, pronti ad entrare in servizio. Sbalordimento degli altri operatori del monopolio. Non si sa come l'azione popolare è riuscita a prodursi. Una buona, energica, intelligente amministrazione democratica è capace di convertire miracoli Maccheroni, il compagno Maccheroni, questo un'azienda di trasporti, l'ATIP, e partecipa con funzioni dirigenti alla gestione della linea Pisa-Castelluccio, pronti ad entrare in servizio. Sbalordimento degli altri operatori del monopolio. Non si sa come l'azione popolare è riuscita a prodursi. Una buona, energica, intelligente amministrazione democratica è capace di convertire miracoli Maccheroni, il compagno Maccheroni, questo un'azienda di trasporti, l'ATIP, e partecipa con funzioni dirigenti alla gestione della linea Pisa-Castelluccio, pronti ad entrare in servizio. Sbalordimento degli altri operatori del monopolio. Non si sa come l'azione popolare è riuscita a prodursi. Una buona, energica, intelligente amministrazione democratica è capace di convertire miracoli Maccheroni, il compagno Maccheroni, questo un'azienda di trasporti, l'ATIP, e partecipa con funzioni dirigenti alla gestione della linea Pisa-Castelluccio, pronti ad entrare in servizio. Sbalordimento degli altri operatori del monopolio. Non si sa come l'azione popolare è riuscita a prodursi. Una buona, energica, intelligente amministrazione democratica è capace di convertire miracoli Maccheroni, il compagno Maccheroni, questo un'azienda di trasporti, l'ATIP, e partecipa con funzioni dirigenti alla gestione della linea Pisa-Castelluccio, pronti ad entrare in servizio. Sbalordimento degli altri operatori del monopolio. Non si sa come l'azione popolare è riuscita a prodursi. Una buona, energica, intelligente amministrazione democratica è capace di convertire miracoli Maccheroni, il compagno Maccheroni, questo un'azienda di trasporti, l'ATIP, e partecipa con funzioni dirigenti alla gestione della linea Pisa-Castelluccio, pronti ad entrare in servizio. Sbalordimento degli altri operatori del monopolio. Non si sa come l'azione popolare è riuscita a prodursi. Una buona, energica, intelligente amministrazione democratica è capace di convertire miracoli Maccheroni, il compagno Maccheroni, questo un'azienda di trasporti, l'ATIP, e partecipa con funzioni dirigenti alla gestione della linea Pisa-Castelluccio, pronti ad entrare in servizio. Sbalordimento degli altri operatori del monopolio. Non si sa come l'azione popolare è riuscita a prodursi. Una buona, energica, intelligente amministrazione democratica è capace di convertire miracoli Maccheroni, il compagno Maccheroni, questo un'azienda di trasporti, l'ATIP, e partecipa con funzioni dirigenti alla gestione della linea Pisa-Castelluccio, pronti ad entrare in servizio. Sbalordimento degli altri operatori del monopolio. Non si sa come l'azione popolare è riuscita a prodursi. Una buona, energica, intelligente amministrazione democratica è capace di convertire miracoli Maccheroni, il compagno Maccheroni, questo un'azienda di trasporti, l'ATIP, e partecipa con funzioni dirigenti alla gestione della linea Pisa-Castelluccio, pronti ad entrare in servizio. Sbalordimento degli altri operatori del monopolio. Non si sa come l'azione popolare è riuscita a prodursi. Una buona, energica, intelligente amministrazione democratica è capace di convertire miracoli Maccheroni, il compagno Maccheroni, questo un'azienda di trasporti, l'ATIP, e partecipa con funzioni dirigenti alla gestione della linea Pisa-Castelluccio, pronti ad entrare in servizio. Sbalordimento degli altri operatori del monopolio. Non si sa come l'azione popolare è riuscita a prodursi. Una buona, energica, intelligente amministrazione democratica è capace di convertire miracoli Maccheroni, il compagno Maccheroni, questo un'azienda di trasporti, l'ATIP, e partecipa con funzioni dirigenti alla gestione della linea Pisa-Castelluccio, pronti ad entrare in servizio. Sbalordimento degli altri operatori del monopolio. Non si sa come l'azione popolare è riuscita a prodursi. Una buona, energica, intelligente