

Le 10 tappe di Stevenson

Adlai Stevenson tornerà domani, 22 giugno, a Washington, dal suo viaggio di 18 giorni compiuto nell'America Latina come ambasciatore del presidente Kennedy...



Adlai Stevenson

Stea Stevenson ha ridotto l'opposizione paraguayana e tutte le forze popolari o alla lotta armata nella giungla o nel fondo delle prigioni...

Una delegazione di dirigenti sindacali e politici si è riunita a Cuba all'autodeterminazione. Uruguay, Cile e Argentina hanno un posto accanto a lui...

Una dei dirigenti arrestati per l'incendio delle urne elettorali il 4 giugno, Pierre Heut, è ritornato oggi a Pont l'Abbé dopo quindici giorni di prigione...

Al capo-stazione di Vitry Una lettera annunciava il sabotaggio del treno...

VITRY LE FRANCOIS, 20 — Questa mattina le autorità che conducono l'inchiesta sul deragliamenti del treno di Strasburgo-Parigi (che ha causato 24 morti e 200 feriti) hanno fatto ufficialmente alla stampa una grave comunicazione...

Per la prima volta in Francia

Operai e contadini manifestano a St. Nazaire

Chiesta la revoca dei pieni poteri e una politica di pace e di progresso. Altre manifestazioni a Vannes e in altre località — Debré in difficoltà

(Dal nostro inviato speciale) PARIGI, 20. — Operai e contadini si sono uniti per la prima volta in Francia in una grande manifestazione comune...

L'episodio di Saint Nazaire corona un lungo sforzo unitario e sanzionato dal successo politico di grande portata...

«I lavoratori delle città e delle campagne — dice questo appello — subiscono le dure conseguenze della politica governativa, rivolta al profitto del padronato e delle grandi potenze finanziarie»...

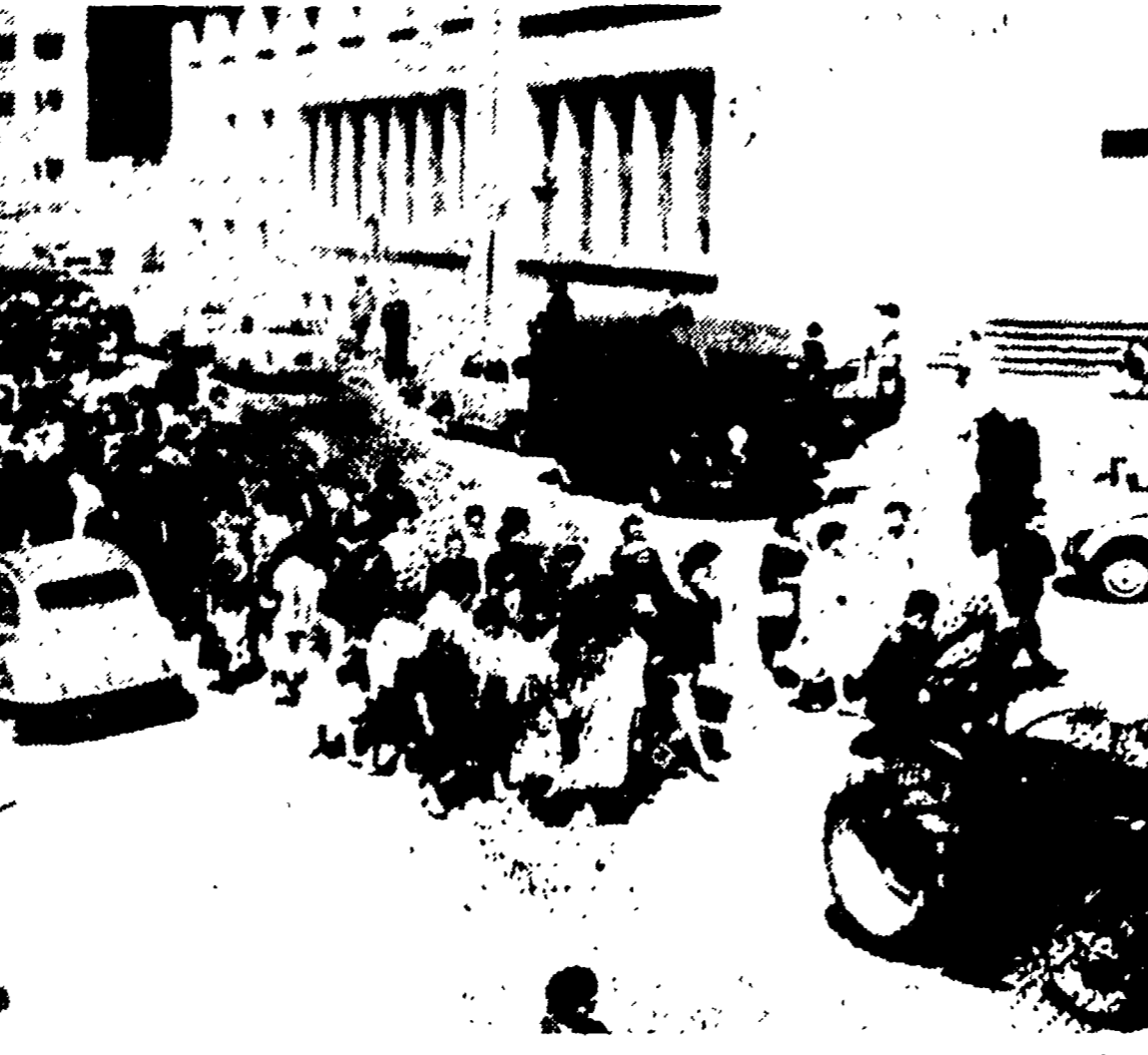
Già da un anno, nei momenti di tensione più acuta, si erano visti pubblicamente, in questa regione, manifesti di solidarietà tra contadini e operai...

Una dei dirigenti arrestati per l'incendio delle urne elettorali il 4 giugno, Pierre Heut, è ritornato oggi a Pont l'Abbé dopo quindici giorni di prigione...

Al capo-stazione di Vitry Una lettera annunciava il sabotaggio del treno...

VITRY LE FRANCOIS, 20 — Questa mattina le autorità che conducono l'inchiesta sul deragliamenti del treno di Strasburgo-Parigi (che ha causato 24 morti e 200 feriti) hanno fatto ufficialmente alla stampa una grave comunicazione...

VITRY LE FRANCOIS, 20 — Questa mattina le autorità che conducono l'inchiesta sul deragliamenti del treno di Strasburgo-Parigi (che ha causato 24 morti e 200 feriti) hanno fatto ufficialmente alla stampa una grave comunicazione...



SAINT NAZAIRE — Un lungo corteo di contadini attraversa la città

genti e ricche dei grossisti e dei loro amici politici? Come operare a fondo nella malattia, senza conquistare prima il sostegno delle masse popolari, contadine e operaie?

SAVERIO TUTINO

Una visita di tre giorni

Fredda accoglienza per Luebbe a Parigi

I giornali ricordano i «fantasmi» che seguono il presidente della RFT

(Dal nostro inviato speciale) per tre giorni, ospite di De Gaulle il presidente Luebbe è un personaggio di cui nessuno si ricorda...

A Parigi Luebbe è stato accolto da fanfare ufficiali, esultanti l'entusiasmo con un paese che si è subito trasformato da nemico tradizionale in amico fidato...

«Un uomo spero in alto loco», scrive L'Humanité — che le note del Deutschland ueber alles, uno ufficiale della Germania rennesca, ha fatto un'ottima impressione...

D'altro canto, i giornali ricordano le crescenti manifestazioni di renecismo tedesco, i funzionari nazisti che entrano nel paese...

WASHINGTON, 20. — Si è conclusa oggi a New York la seconda giornata dei colloqui sovietico-americani sulla modaltà per la ripresa dei negoziati in materia di disarmo...

Incendiati i depositi Gli angolani attaccano il porto di Ambriz

400 arresti nel sud del paese - Dal 23 al 30 giugno «Settimana dell'Angola»

LUANDA, 20. — All'estremo nord della costa dell'Angola, i patrioti angolani hanno attaccato ieri il porto di Ambriz...

Una dei dirigenti arrestati per l'incendio delle urne elettorali il 4 giugno, Pierre Heut, è ritornato oggi a Pont l'Abbé dopo quindici giorni di prigione...

Al capo-stazione di Vitry Una lettera annunciava il sabotaggio del treno...

VITRY LE FRANCOIS, 20 — Questa mattina le autorità che conducono l'inchiesta sul deragliamenti del treno di Strasburgo-Parigi (che ha causato 24 morti e 200 feriti) hanno fatto ufficialmente alla stampa una grave comunicazione...

VITRY LE FRANCOIS, 20 — Questa mattina le autorità che conducono l'inchiesta sul deragliamenti del treno di Strasburgo-Parigi (che ha causato 24 morti e 200 feriti) hanno fatto ufficialmente alla stampa una grave comunicazione...

I risultati in Sardegna

Table with 4 columns: REGIONALI 1961, PROVINCIALI 1960, POLITICHE 1958, REGIONALI 1957. Rows include various parties like PCI, PSI, DC, PSDI, PRI, PLI, PSD'A, PDI-UM, MSI, and their respective vote counts and percentages.

NOTE — Nelle elezioni politiche del 1958, il Partito Sardo d'Azione si presentò in alleanza con Comunità, a PDI-PR. Nelle elezioni provinciali del 1960, il Partito Sardo d'Azione si è alleato con i repubblicani a Cagliari e a Nuoro...

(Continuazione dalla 1. pagina) sono stati ricevuti indietro dall'apparato della DC. Il partito sardo d'azione che è riuscito ad avere l'aumento infinitesimale dello 0,3%...

Il Partito, passa da 1235 voti a 1300, mentre la DC passa da 1647 voti a 2111. A Capoterra, il Partito passa da 1192 voti a 942, mentre la DC sale da 623 voti a 798...

Un ultimo ragionamento concernere i comuni con oltre diecimila abitanti che sono 14: Cagliari, Nuoro, Sassari, Iglesias, Carbonia, Villacidro, Guspini, Quartu, Olbia, Oristano, Ozieri, Alghero, La Maddalena, Tempio, Pula...

Ad Olbia, Ozieri e Oristano si conferma invece la tendenza di cui abbiamo già parlato: ad Olbia passiamo da 243 voti delle comunali a 243 voti delle comunali a 1469 voti delle comunali a 1305 voti, ad Ozieri da 1026 voti delle comunali a 1041 voti...

Il PCI nei comuni oltre i 10 mila abitanti

Table with 3 columns: COMUNE, Regionali 1961, Provinciali 1960. Lists municipalities like Cagliari, Sassari, Nuoro, Carbonia, Oristano, Iglesias, Alghero, Guspini, Olbia, Villacidro, Quartu S. El., Ozieri, Tempio, La Maddalena with their respective vote counts.

Per la Sicilia, nuovo tentativo di governo delle «convergenze» I dirigenti democristiani hanno esaminato ieri i risultati delle elezioni sarde in una riunione alla Camilluccia...

Riflessi nazionali del voto sardo

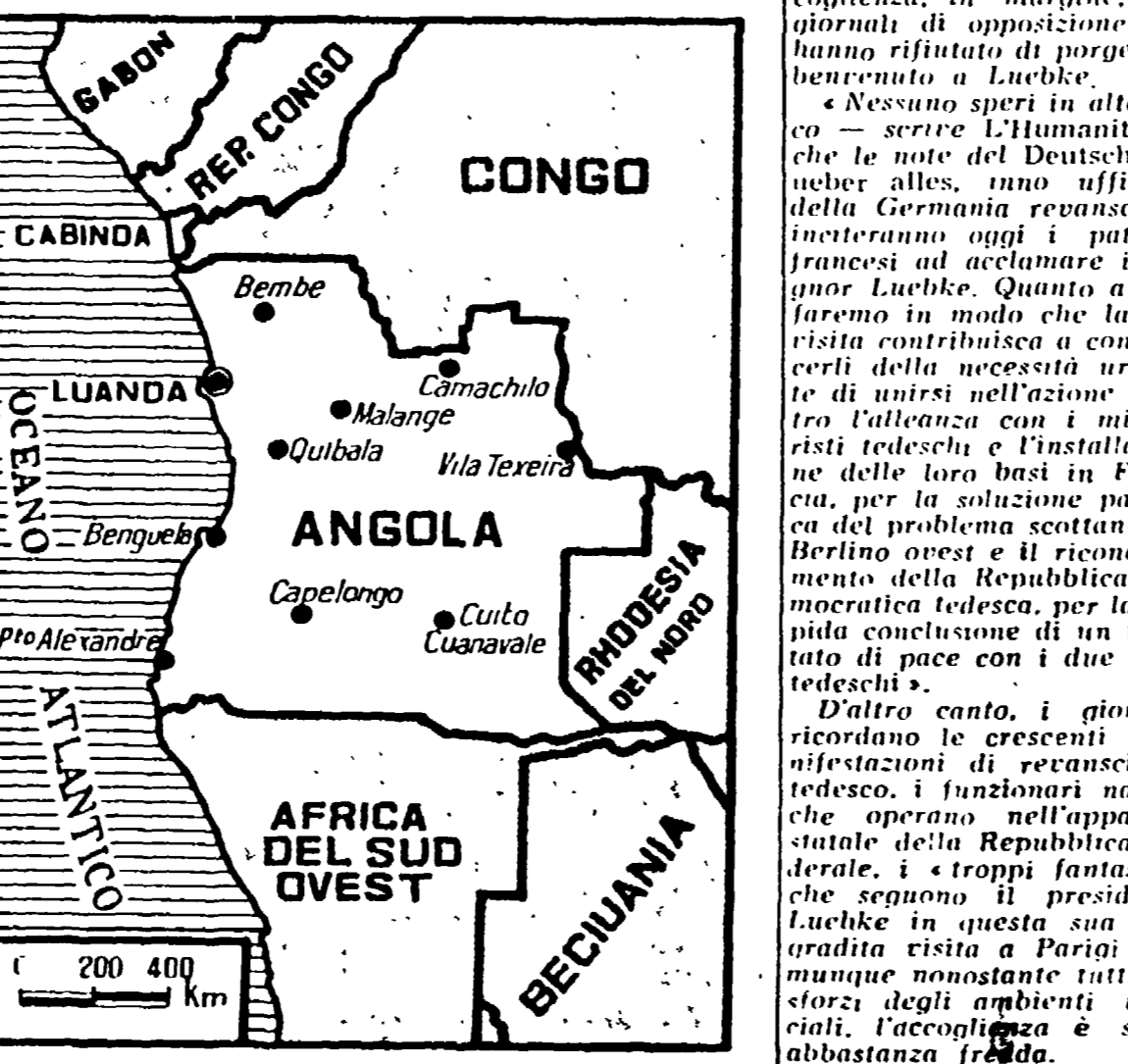
Imbarazzo nel PSDI e nel PRI

Per la Sicilia, nuovo tentativo di governo delle «convergenze» I dirigenti democristiani hanno esaminato ieri i risultati delle elezioni sarde in una riunione alla Camilluccia...

ostacolato, fra l'altro, anche «dalla insufficienza che larghi ceti di elettori nutrono nei confronti della egemonia della DC».

Secondo l'agenzia Roma «la maggioranza assoluta conquistata dalla DC in Sardegna ha preoccupato tutti indistintamente, anche i partiti dell'arco democratico legati alla DC in Parlamento».

LA SICILIA D'Angelo e Di Napoli hanno discusso ieri con Moro le prospettive della crisi siciliana, che è stata più tardi evocata nel corso della riunione dei dirigenti d.c. alla Camilluccia.



400 arresti nel sud del paese - Dal 23 al 30 giugno «Settimana dell'Angola»

Nuova sparatoria contro un corteo algerino

3 morti 10 feriti

ALGERI, 20. — La polizia francese ha oggi nuovamente aperto il fuoco nella località di Strasburg, nel deserto contro un pacifico corteo di algerini che inneggiava ad FLN e cantavano canzoni patriottiche...

Oggi a New York nuova riunione sul disarmo

WASHINGTON, 20. — Si è conclusa oggi a New York la seconda giornata dei colloqui sovietico-americani sulla modaltà per la ripresa dei negoziati in materia di disarmo...

Alfredo Reichlin Direttore

Michele Mellillo Direttore responsabile

Interto al n. 243 del Registro Stampa del Tribunale di Roma - L'UNITA' autorizzazione a giornale postale n. 455

DIREZIONE, REDAZIONE ED AMMINISTRAZIONE Roma, Via del Tritone 19. Telefono: Centrale numero 450.351, 450.352, 450.353, 450.354, 451.251, 451.252, 451.253, 451.254, 451.255. ABONNAMENTI: annuo L. 1.200, semestrale L. 600, trimestrale L. 300, mensile L. 100. PUBBLICITÀ: annuo L. 1.200, semestrale L. 600, trimestrale L. 300, mensile L. 100.