

In Campidoglio il dibattito sulla mozione del PCI

Il caro-vita annulla metà del salario

Le proposte illustrate dalla compagna Ciai - Contraddizioni dell'assessore

Ufficio d'igiene

Misure per l'asiatica ma nessuna epidemia

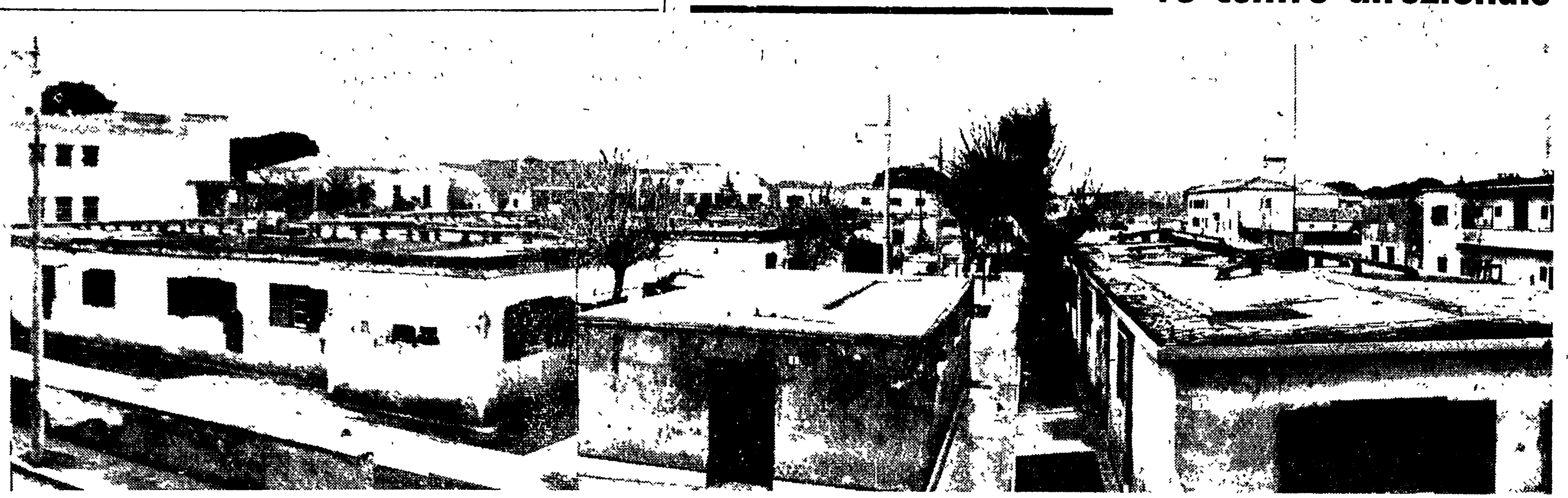
A Roma, almeno per ora, non si sono verificati sintomi di epidemia della così detta «asiatica».

Un comunicato emesso ieri sera dall'ufficio d'igiene del Comune rende noto che «in base ad informazioni che vengono giornalmente da vari enti e collettività, nonché dai dati forniti dall'ufficio statistica capitolino, l'ufficio di igiene è in grado di assicurare che non è stata messa in evidenza alcuna manifestazione epidemica influenzale».

Inoltre l'assessore all'igiene dottor Clelio Darida ha ieri presieduto una riunione alla quale, oltre al direttore sanitario, hanno partecipato il medico provinciale ed il prof. Cimmino, ordinario di Microbiologia e presidente della facoltà di medicina.

Un giovane di 25 anni, Aldo Lanteri abitante in via Equizia 7, è stato ieri sera orribilmente mutilato dal tram in un incidente, accaduto lungo la via Tiburtina, non è stato ancora chiarito in tutti i suoi particolari.

Erano le 20.15 circa il tram numero 8 diretto verso Portonaccio quando, all'altezza del viale delle Province, il conducente si è accorto all'ultimo momento che un uomo si trovava steso in mezzo ai binari.



La desolante distesa delle casette di Tiburtino III, una borgata ormai completamente inabitabile

Una casa civile in un quartiere moderno: nasce «dal basso» il piano regolatore

Affollati dibattiti nelle sezioni comuniste - Vincolare per l'edilizia economica le aree destinate alla espansione - Il risanamento di Tiburtino III

Zona Tiburtina: 219 mila abitanti secondo l'Anagrafe, almeno 240 mila secondo gli ultimi rilevamenti statistici, un decimo della popolazione della città.

In primo luogo, per diventare un centro essa dovrà perdere l'attuale carattere periferico, contrassegnato dalle vaste zone di depressione edilizia di Tiburtino I, Pietralata, Ponte Mammolo e San Basilio.

Nel quartiere della zona Tiburtina non è discusso da quando il nuovo piano regolatore è uscito dal chiuso degli uffici tecnici.

Motivo di lotta

Nelle sezioni comuniste della zona il dibattito sul piano regolatore ha perso da molto tempo ogni carattere accademico o puramente tecnico.

Quest'è la previsione, aggiunta a quelle relative al nuovo centro ospedaliero, alla zona industriale, al potenziamento della stazione ferroviaria Tiburtina, avrà come prima conseguenza una ripercussione sui prezzi dei terreni fabbricabili compresi fra i futuri centri d'attrazione previsti dal piano.

le lontane plaghe periferiche come «indesiderabili» per la società fondata sulla ricerca del massimo profitto.

Anche sul tipo dei nuovi insediamenti gli abitanti della zona hanno la loro parola da dire. Sotto gli occhi hanno quotidianamente non solo la visione degli esemplari di Tiburtino III e di Pietralata, ma anche degli squallidi quartieri di S. Basilio e di Ponte Mammolo, costruiti nel 1950.

Ma le mostruosità edilizie non si limitano alle iniziative dell'ICP. Basta percorrere via delle Cave di Pietralata per rendersene conto.

Gli intensivi e moderni della zona di Pietralata

Mercoledì 16 mila abitanti, nessuna area è stata riservata ai servizi sociali. Eppure qui esiste un terreno libero da insediamenti che dovrebbe essere vincolato a servizi.

Ma le mostruosità edilizie non si limitano alle iniziative dell'ICP. Basta percorrere via delle Cave di Pietralata per rendersene conto.

chiamati, affermano che quelle casette fatiscenti sono inabitabili.

Ma le mostruosità edilizie non si limitano alle iniziative dell'ICP. Basta percorrere via delle Cave di Pietralata per rendersene conto.

Ma le mostruosità edilizie non si limitano alle iniziative dell'ICP. Basta percorrere via delle Cave di Pietralata per rendersene conto.

A Pietralata

Ma le mostruosità edilizie non si limitano alle iniziative dell'ICP. Basta percorrere via delle Cave di Pietralata per rendersene conto.

Ma le mostruosità edilizie non si limitano alle iniziative dell'ICP. Basta percorrere via delle Cave di Pietralata per rendersene conto.

ZONA TIBURTINA

azione popolare per elaborare le proposte sullo sviluppo del nuovo centro direzionale

A Ostia Lido

Forte comizio antifascista



Denuncia unitaria dell'attentato alla sezione del P.C.I.

Nonostante la pioggia che cadeva a tratti, ha avuto ugualmente luogo a Ostia con successo la manifestazione unitaria di condanna contro l'attentato fascista.

piccola cronaca il partito

- Comitato federale e C.F.C. Domani alle ore 17 sono convocati il Comitato federale e il C.F.C. o.d.g. Esame dei candidati per la Camera e il Senato.
- Bulfini all'attivo femminile Lunedì alle 16.30 nella sala delle riunioni della Federazione (via dei Frontani 4) si riunirà l'attivo femminile.
- Convocazioni Montecompatri, ore 18, (cinema Splendor) assemblea del comitato provinciale.
- Federazione giovanile La lezione settimanale del corso ideologico sul fascismo, a cura della Federazione giovanile comunista romana.

Gianfranco Bianchi