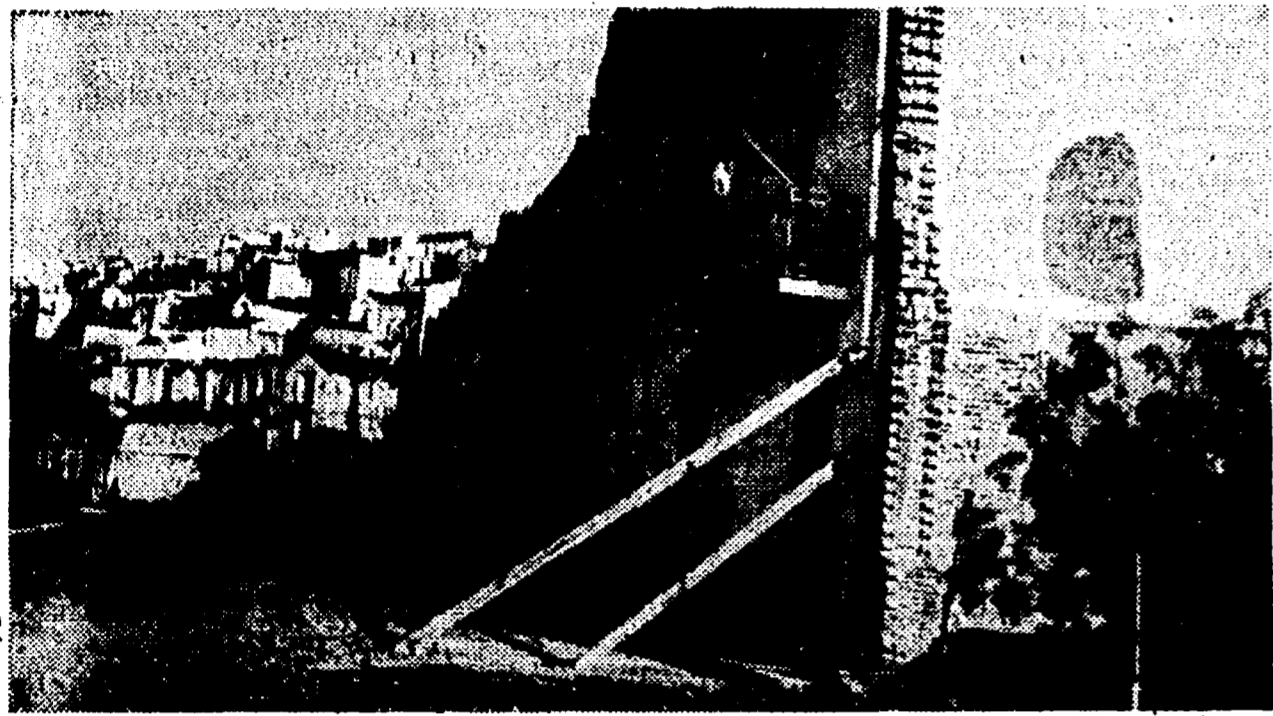


MARCHE: l'edificio minaccia di crollare

Disertano la scuola i ragazzi di Corridonia

MATERA: dopo cinque anni di inutili appelli

Frana a Pisticci: 204 abitazioni sgomberate



Edifici pericolanti a Pisticci

Dal nostro corrispondente PISTICCI, 21. Una fetta dell'abitato di Pisticci sta travolgendo 204 abitazioni che con una ordinanza del sindaco sono state temporaneamente sgombrate...

tero rione e ad ordinare l'abbattimento delle case più pericolanti. A ciò si è giunti finalmente dopo cinque anni di ripetuti solleciti caduti nel vuoto...

Domenico Notarangelo

I produttori chiedono l'aumento del prezzo

Bari: la città senza latte



«Code» davanti alle latterie di Bari

Dal nostro corrispondente BARI, 21. Il latte è diventato l'assillo per le famiglie baresi. La Centrale del latte riesce ad assicurare solo il 40 per cento del fabbisogno...

mente a gestione diretta del Comune). Inoltre si impegna la Giunta ad assicurare la regolare e sufficiente distribuzione del latte alla cittadinanza...

Intanto il Genio Civile farà demolire la palestra - Interssamento del nostro partito

Il fatto che quasi mezzo migliaio di ragazzi non si presenti a scuola da due giorni (e chissà per quanti altri ancora) ha ovviamente accentratissimo la gravità della situazione...

Il pericolo che la scuola possa crollare, insomma, esiste tuttora con tutti i suoi aspetti drammatici. Di nuovo il compagno onorevole Argeo Gambelli si è rivolto alla Prefettura sollecitando immediati interventi...

Silvano Cinque

Vietri sul Mare: denunciato un dipendente comunale

L'Amministrazione del Comune di Vietri sul Mare che giorni fa è rimasta scossa nell'apprendere che un proprio assessore era stato condannato al pagamento di mezzo milione di multa per aver fornito vino adulterato...

SALERNO, 21

La situazione agricola va altresì segnalata una importante presa di posizione del Consiglio Provinciale di Ancona il quale, durante la seduta del 15 u.s. ha votato un ordine del giorno...

Elezioni amministrative

LUCANIA: situazione a Senise

La DC è manovrata dalle destre

La situazione si presenta così caratterizzata da una sterzata a destra della DC, la quale, non ha potuto fare a meno di mantenere nella lista il Sindaco e il Vice-Sindaco...

La DC ha retto per 4 anni e mezzo il Comune e si presenta oggi al giudizio degli elettori con un bilancio fallimentare. Ciò è dimostrato dal travaglio intorno che essa ha avuto circa la formazione della lista che non comprende né il sindaco eletto nel maggio del 1959...

In provincia di Ancona

Sciopero di 24 ore dei mezzadri

1963, considerata la sempre più grave situazione esistente nelle campagne, che costringe migliaia di famiglie a una vita impossibile...

CATANZARO: assemblea contro il carovita Mercoledì 22 a Catanzaro nel Supercinema avrà luogo un'assemblea popolare contro il carovita...

PUGLIA: a Bisceglie dominano gli speculatori

La DC non fa niente per impedire la rapina sui piccoli produttori

Le liste del PCI e della sinistra

MAGLIE Ecco la lista presentata dal PCI per le elezioni amministrative di Maglie (Lecce) che avranno luogo il 17 novembre:

BISCEGLIE Ecco la lista dei candidati del Partito Comunista Italiano (N. 1) presentata a Bisceglie (Bari):

AVELLINO Per le amministrative che si svolgeranno il 10 novembre il nostro Partito si presenta in 11 Comuni. Ecco alcune liste:

MERCOGLIANO (lista col simbolo del PCI al primo posto)

SERINO (simbolo del PCI al primo posto)

LUOGOSANO (simbolo del PCI al primo posto)

ANDRETTA (simbolo Tromba - al primo posto)

POTENZA (lista comunista presentata con simbolo PCI)

TRECCHINA (lista comunista presentata con simbolo PCI)

MARSICONUOVO (lista unitaria PCI-PSI presentata con simbolo a falce e martello)

CAMPOMAGGIORE (lista unitaria PCI-PSI presentata con simbolo a falce e martello)

VAGLIO DI BASILICATA (lista unitaria PCI-PSI presentata con simbolo a falce e martello)

Nostro servizio BISCEGLIE, 21. Fra i centri della provincia di Bari ove il 10 novembre si svolgeranno le elezioni per il rinnovo dei consiglieri comunali Bisceglie, dopo Andria è il comune più importante come popolazione...

Costi che può aver fatto per assecondare gli interessi degli agricoltori che producono i prodotti agricoli...

Costi che può aver fatto per assecondare gli interessi degli agricoltori che producono i prodotti agricoli...

I comunisti nel loro programma, fra i punti di maggiore importanza, pongono il problema del rinnovamento delle strutture di mercato dell'agricoltura, intorno a cui gira quasi tutta l'economia cittadina...

Italo Palasciano Avellino: dimissionari sindaco e giunta

Il sindaco e la Giunta del capoluogo sono stati costretti a dimissioni. Già nei giorni scorsi, il PSDI aveva ritirato il proprio appoggio...

Il sindaco e la Giunta del capoluogo sono stati costretti a dimissioni. Già nei giorni scorsi, il PSDI aveva ritirato il proprio appoggio...

Il sindaco e la Giunta del capoluogo sono stati costretti a dimissioni. Già nei giorni scorsi, il PSDI aveva ritirato il proprio appoggio...