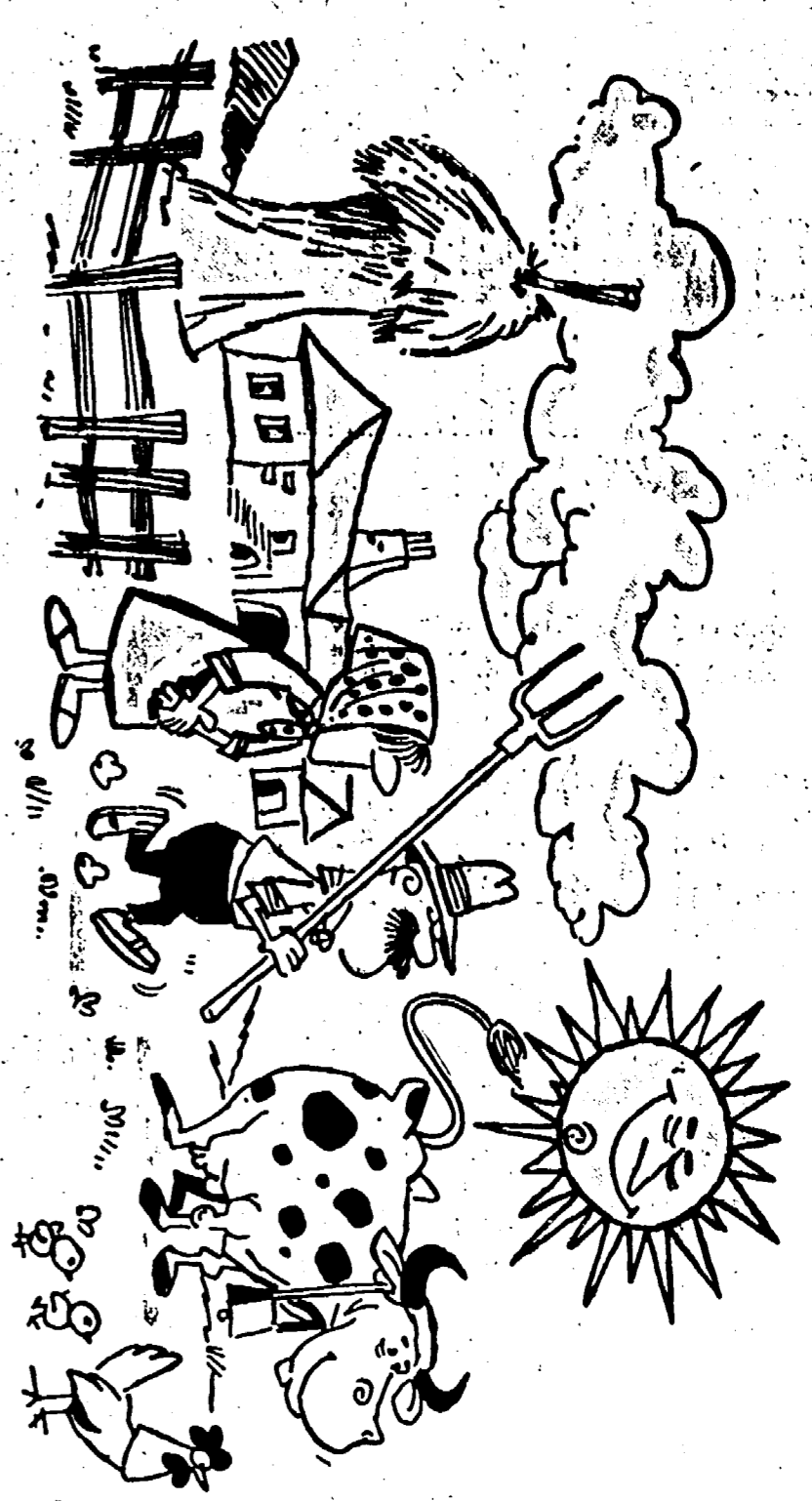


In campagna



Andate in villeggiatura in campagna o fate una scampagnata con i vostri parenti o i vostri amici? In questa pagina troverete alcuni suggerimenti di giochi e costruzioni che vi faranno trascorrere delle liete giornate. Vi indichiamo infatti come costruirvi due capanne che sostituiranno una simpatica base per i vostri giochi. Ricordate però che i rami e le frasche occorrenti non vanno strappati a caso, danneggiando alberi da frutto. Vi indichiamo anche come costruirvi due altane e una tenda economicissima (occorre solo un telo). Se siete con i vostri genitori o con un accompagnatore adulto che debbono preparare un focolare per cuocere il pranzo, vi suggeriamo come altane. Vi indichiamo poi alcuni giochi da fare in campagna e una simpatica costruzione con le pigne.

per gli altri: la maggior parte degli incendi dei boschi è infatti causata da giuochi impudenti. Ricordate che il fuoco va acceso in uno spazio senza erba, lontano da alberi e cespugli, e soltanto alla presenza dei vostri genitori o degli adulti che vi accompagnano. Vi indichiamo poi alcuni giochi da fare in campagna e una simpatica costruzione con le pigne.

CACCIA AL TESORO



CACCIA AL TESORO
Il gioco consiste nello scoprire un tesoro, rappresentato da un oggetto, nascosto in precedenza da un concorrente. Si divide in due squadre. A ciascuna squadra viene assegnato un numero di pigne, un foglietto con dei numeri e un foglietto con dei numeri. Se per esempio una squadra ha il numero 12 e l'altra il numero 23, la prima squadra dovrà cercare il tesoro in 12 pigne e la seconda in 23 pigne. Vince chi trova il tesoro per primo.

CORSA NEI SACCHI

E' una gara praticata in molte parti d'Italia. I concorrenti si friziono in un sacco di stoffa, e saltellando cercano di raggiungere il traguardo posto ad una cinquantina di metri.



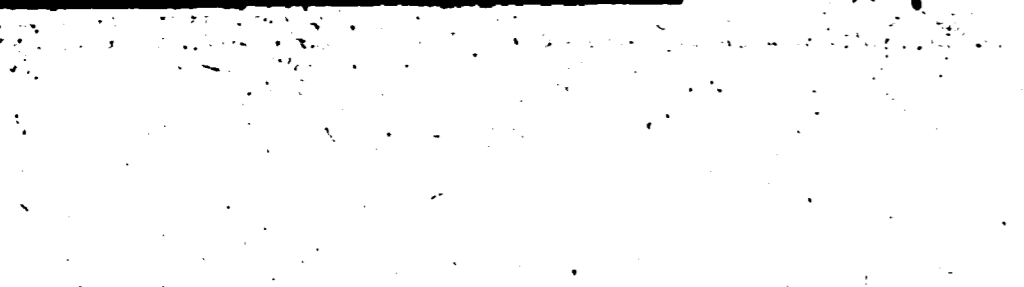
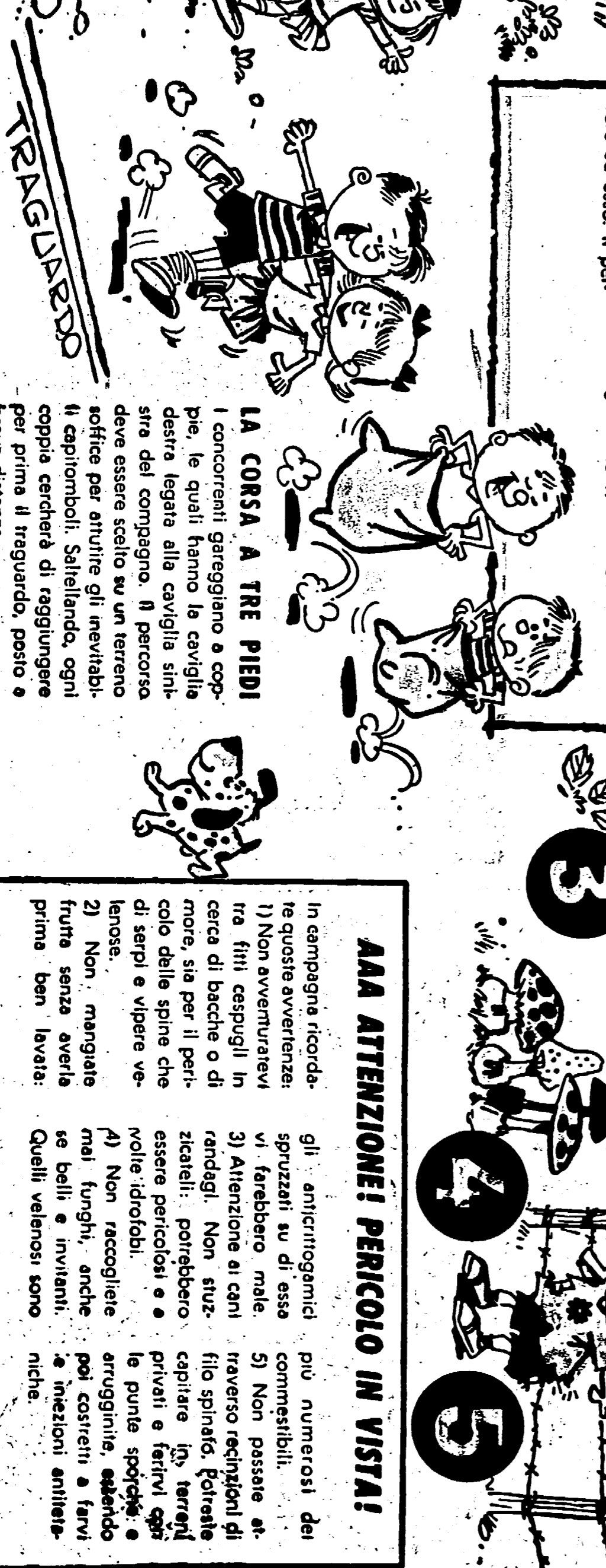
SCHEMA DELLA INTELLAIATURA DI UNA SEMPLICE TENDA.
UN LUNGO RAMO SOSTENENTE LA PENNOLA POGGIA SU DUE FORCELLE INFISSI NEL TERRENO.



LA CORSA A TRE PIEDI
I concorrenti gareggiano a coppie, le quali hanno la caviglia destra legata alla caviglia sinistra del compagno. Il percorso deve essere scelto su un terreno soffice per evitare gli infortuni. Si parte da una linea di partenza e si corre per primo il traguardo posto a breve distanza.

AAA ATTENZIONE! PERICOLO IN VISTA!
In campagna ricordate queste avvertenze:
1) Non avventuratevi tra fitti cespugli in cerca di bacche o di more, sia per il pericolo delle spine che di serpi e vipere velenose.
2) Non mangiate mai funghi, anche se belli e invitanti. Quelli velenosi sono più numerosi dei commestibili.
3) Non passate attraverso recinzioni di filo spinato, portate con voi un secchio di acqua e un fazzoletto per pulirvi le mani.
4) Non raccogliete mai funghi, anche se belli e invitanti. Quelli velenosi sono più numerosi dei commestibili.
5) Non passate attraverso recinzioni di filo spinato, portate con voi un secchio di acqua e un fazzoletto per pulirvi le mani.

SEDILE PER ALTALENA QUANTO INATACCHEREMO INCASSEREMO LA CORDA



ATALENA RICAMATA CON UN CENPO E UNA LUNGA TAVOLA

CON UNA CHIANDA DISEGNATA COSTRUIRE LA TESTA DI UN'ORIGINALE UCCELLO DA COPRO FOMMATO CON UN CIUFFO DI STERPI FOMMATE LA CODA.

CON UNA DIGNA, UN DO' DI CARTONE E QUALCHE STICCA DI LEGNO POTRETE COSTRUIRE UN GRAZIOSO PAPPAGO