

I disegni di Pietro da Cortona



Oggi alle ore 12 nella sala di esposizione del Gabinetto Disegni e Stampi degli Uffizi si inaugura la «Mostra dei Disegni di Pietro da Cortona per gli affreschi di Palazzo Pitti».

noI LEGGETE donne

Dott. MAGLIETTA Disfunzioni sessuali SPECIALISTA delle vene e malattie dei capelli VIA ORIUOLO, 49

Prima di «Rigoletto»



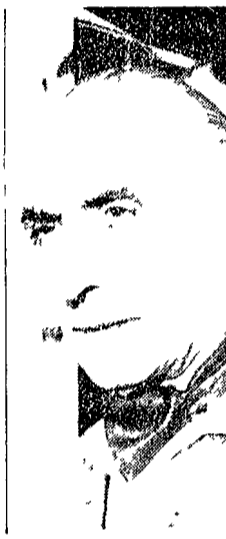
Questa sera alle ore 21 al Teatro Comunale avrà luogo la prima rappresentazione di «Rigoletto» di Giuseppe Verdi.

Nella foto a sinistra Piero Cappuccini nella parte di Rigoletto, a destra Gianna D'Angelo (Gilda).

ASSICURATI ANCHE TU OGNI GIORNO la continuità dell'informazione aggiornata, veritiera e rispondente agli interessi dei lavoratori abbonandoti a l'Unità

Stasera musiche di Verretti a Fiesole

Questa sera alle ore 21,30 nell'Adlocutorio Romano di Fiesole avrà luogo il secondo concerto della stagione musicale della XVIII Estate fiesolana.



NELLA FOTO il maestro Verretti.

Questa sera al Comunale

schermi e ribalte

TEATRI, CINEMA, Terze visioni, SECONDE VISIONI, AVVISI ECONOMICI, AVVISI SANITARI, EMORROIDI. Includes listings for various theaters and cinema venues, along with advertisements for medical and economic services.

ALITALIA LINEE AEREE ITALIANE S.p.A. - ROMA - capitale 30.000.000.000 (interamente versato)

ASSEMBLEA GENERALE ORDINARIA DEGLI AZIONISTI

Il 30 giugno 1965 presso la sede di Viale Maresciallo Pilaudsky 92 Roma si è riunita sotto la presidenza del Dr. Nicolò Carandini l'Assemblea Ordinaria degli Azionisti della Compagnia Alitalia.

All'incremento dei proventi lordi registrati nel 1964 ha fatto riscontro un incremento sensibile delle spese, a causa soprattutto degli aumenti verificatisi sui costi della mano d'opera sia in campo dei trasporti aerei che in quello dei servizi di assistenza.

Table with columns: 1963, 1964, Variaz. '64 '63. Rows include Km volati, Ore di volo, Passaggio, Utilizzazione posti, Posti trasportati, Mirco trasportati, Totale tonni trasportati, Utilizzazione globale, Sviluppo rete sociale.

La Relazione passa quindi ad illustrare l'attività svolta dal «Segretario Generale» dal Settore tecnico e operativo del Settore commerciale, amministrativo e del personale.

La Relazione passa quindi ad illustrare l'attività svolta dal «Segretario Generale» dal Settore tecnico e operativo del Settore commerciale, amministrativo e del personale.

Table with columns: Speso di esercizio e general, Ammortamenti, Flotta, Dividendo del 5%, Utile. Rows show financial data for 1964.

La Relazione passa quindi ad illustrare l'attività svolta dal «Segretario Generale» dal Settore tecnico e operativo del Settore commerciale, amministrativo e del personale.