

Ieri sera al Palagio di Parte Guelfa

VIBRANTE MANIFESTAZIONE DI SOLIDARIETÀ COL VIETNAM

TACCUINO DELLA SETTIMANA

Le ambizioni del «dott. Sottile»

La più bella battuta l'ha detta... Ma questa non è la sua sola lacuna... Ma sentitelo! Butini da le garanzie che le elezioni si terranno a primavera...

Una scelta di classe

La settimana che abbiamo trascorso è stata caratterizzata da un compatto sciopero dei lavoratori elettrici... Altra lunga da questi moralizzatori. Dietro le loro austere paroloni sta solo una scelta di classe...

Il giorno piccola cronaca

Convegno regionale sui trasporti

Martedì prossimo alle ore 9.30 avrà luogo presso il Circolo «Vie Nuove» (Viale Donato Giannotti 15) un convegno regionale per discutere il seguente Ordine del giorno...

Conferenza dell'UDI

Questa mattina alle 9 si aprirà a Certaldo nella sala magna del Palazzo Pretorio, la conferenza provinciale di organizzazione dell'UDI...

Inaugurazione Consorzio cooperative

Domenica 21 ottobre alle ore 10 avrà luogo a Sesto Fiorentino una lunga cerimonia inaugurale del Consorzio interprovinciale delle cooperative di consumo...

Telegramma di Lagorio a Sciocokov

Il sindaco di Lugano ha indirizzato allo scrittore Mikhail Sciocokov, il seguente messaggio: «La città di Firenze che conosce ed ama la sua eminente opera di scrittore...»

Conferenza al Nazim Hikmet

Questa sera alle ore 21 presso il circolo culturale turco Nazim Hikmet di Montepulciano avrà luogo un incontro con la musica con la folla musicale «Piccolo e il Pop»...

Iscrizioni all'Università popolare

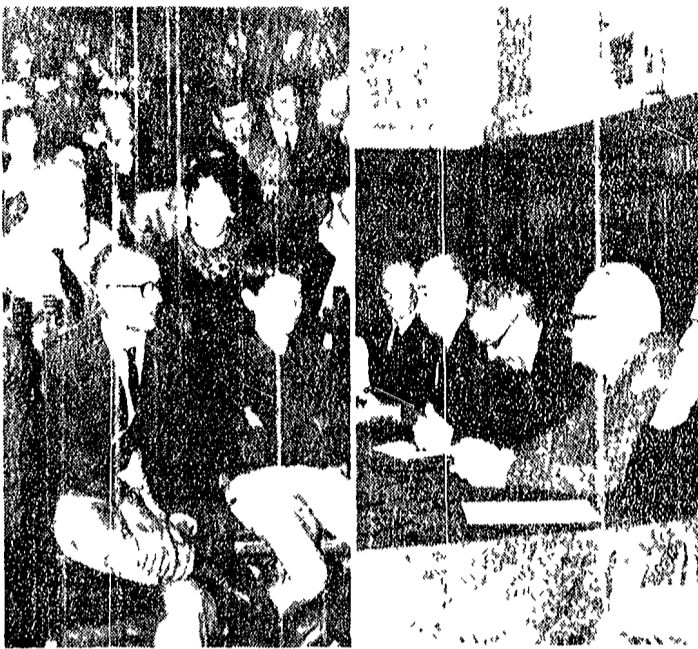
Sono ancora aperte presso la segreteria dell'Università popolare Palagio di Parte Guelfa le iscrizioni ai corsi di lingue estere, stenografia, dattilografia, disegno, storia dell'arte...

Larghissime adesioni. Approvato un o.d.g. Hanno parlato: il sen Scappini, Pratesi per i parlianti californici e il dottor Enriquez Agnoletti

Il convegno regionale di Firenze... Si è riunito il Comitato di sciopero degli autotrasportatori danneggiati dal dissesto della compagnia assicuratrice Mediterranea...

Scappini ha poi ricordato come il popolo italiano sia venibile e simpatizzante e solidale con la lotta del popolo vietnamita... Si è riunito il Comitato di sciopero degli autotrasportatori...

Protesteranno sui viali i danneggiati della «Mediterranea»... Si è riunito il Comitato di sciopero degli autotrasportatori danneggiati dal dissesto della compagnia assicuratrice Mediterranea...



Aumenta l'emigrazione

Il carovita spinge alla «fuga» dalla città

L'esodo verso i comuni limitrofi va assumendo aspetti sempre più vistosi. Mentre nel 1964 il numero degli emigrati fu di 10.622 unità, nel 1965 il numero è salito a 11.121 e la tendenza si accentua...

L'esodo in cifre. Mentre si mantiene costante il numero degli emigrati, in progressivo aumento è quello degli emigrati. Emigrati 1963 n. 4.124, 1964 n. 10.562, Immigrati 1963 n. 14.253, 1964 n. 12.230.

La corrente più forte di emigrazione si manifesta nei confronti dei comuni limitrofi, con il 30,55% del totale dell'emigrazione, negli anni 1963-1964. Più accentuato è il movimento migratorio verso Scandicci (53,43%) e Sesto Fiorentino, con 1841 unità nel 1964.

Il Consiglio comunale di Firenze discute sulla sua proposta di seduzione e interpellanza al gruppo consiliare di lavoro... Ottanta sospensioni in un mese.

La «Linexter» verso la paralisi produttiva?

La Linexter, infatti, sono state sospese in un mese alcune decine di lavoratrici fino a raggiungere attualmente la cifra di 80 con la prospettiva di vedere pubblicata la completa lista delle attività produttive... La Linexter, infatti, sono state sospese in un mese alcune decine di lavoratrici...

FINALMENTE!! a FIRENZE il primo SUPERMERCATO della CALZATURA

via S. Antonino, 72, Iosso (sotto i portici del Mercato Centrale) organizzato per AIUTARE i cittadini in una scelta di calzature A PREZZI ECONOMICI

ELETTRICISTI FUTURI SPOSI

Questa esigenza del resto ci è stata già chiaramente espressa nel corso del meeting svoltosi a Firenze la scorsa settimana... CASA ARREDA IN VIALE ARIOSTO, 3 - TEL. 22.64.1/2 - FIRENZE

Da LUNEDI' 18 OTTOBRE INIZIANO LE VENDITE AL

Nuovo Super coop dell'ALLEANZA COOPERATIVA PRATESE 14 sporti prospicienti le vie PADOVA - MILANO - TORINO

in PRATO VASTO ASSORTIMENTO DI PRODOTTI presso i reparti:

- Pizzicheria - Macelleria
Polleria - Surgelati
Biscotti e dolciumi - Pane e pasta
Drogheria - Ortofrutta
Profumeria - Cancelleria
Elettrodomestici - Articoli da regalo
Girarrosto

LIBERO SERVIZIO e SERVIZIO TRADIZIONALE LOCALI AMPI ED ACCOGLIENTI - ARIA CONDIZIONATA RAPIDITA' NEGLI ACQUISTI - SCONTI SETTIMANALI

OGGI ore 10,30 CERIMONIA INAUGURALE