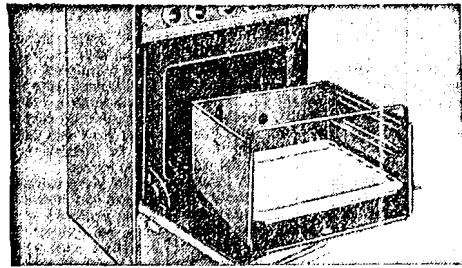
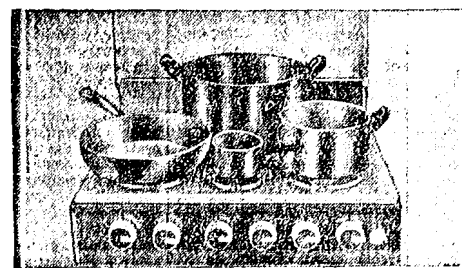


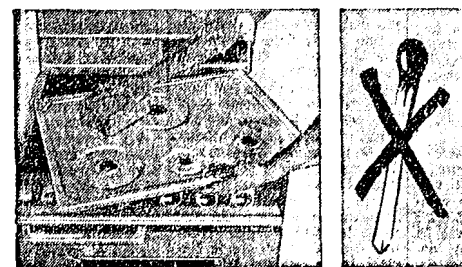
LA CUCINA PIU' MODERNA



L'unica cucina con forno completamente estraibile per una comoda e completa pulizia.



Disposizione dei fuochi sul piano di lavoro tale da consentire la comoda sistemazione di pentole e padelle anche di grandi dimensioni (larghezza del piano di lavoro cm 64).



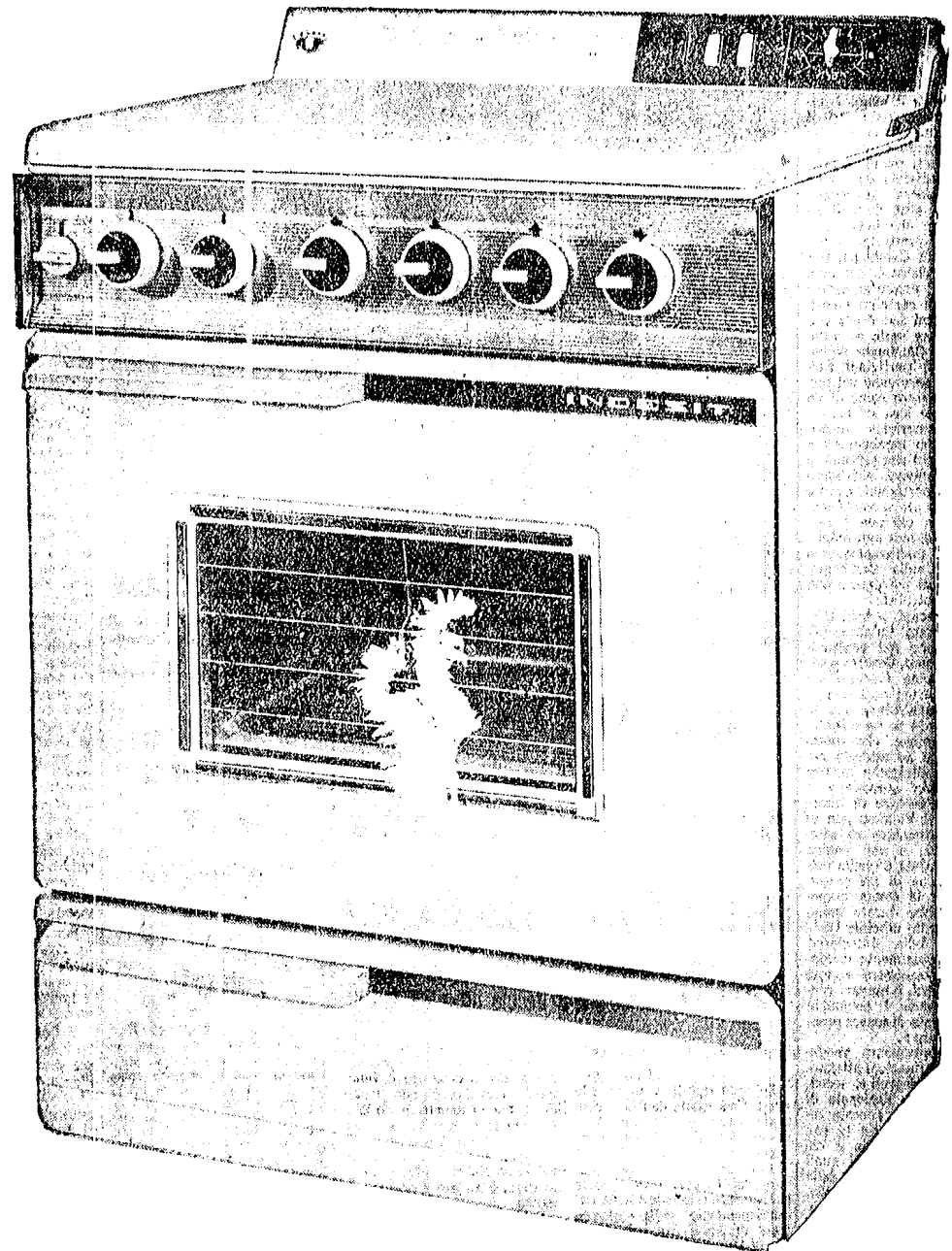
Piano di lavoro in un solo pezzo facilmente asportabile per una comoda e completa pulizia.

Girarrosto elettrico a raggi infrarossi. Insostituibile per una rapida e gustosa cottura di carni, pesci e polli.

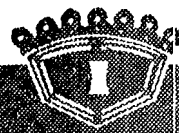
Accensione automatica senza ulteriore consumo di gas. La pentola può sboccare e spegnere la fiamma che subito si riaccende tramite questo speciale dispositivo.

Orologio contaminuti a suoneria. Modelli con mobiletto per bombola da kg 15

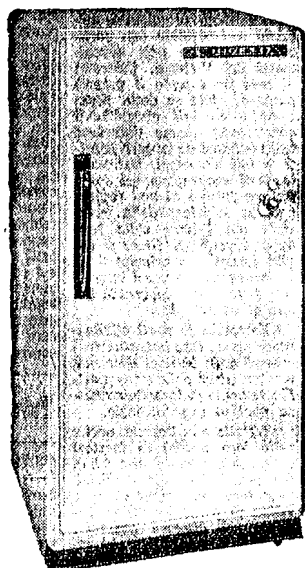
Termostato per l'automatica regolazione della temperatura nel forno.



- | | |
|---|------------------|
| 4 fuochi gas modelli da | L. 49.000 |
| 4 fuochi gas + mobiletto modelli da | L. 59.000 |
| cucine elettrogas con mobiletto modelli da | L. 65.000 |
| 4 piastre elettriche modelli da | L. 75.000 |



INDESIT



L'UNICO FRIGO MONTATO SU ROTELLE

permette più pulizia e maggiore igiene in cucina - non aspirando polvere dal pavimento pulito consuma meno energia elettrica.

speciale "superfreezer" adatto per la conservazione di cibi gelati e surgelati a 12° sottozero (a 40° ambiente)

in 8 modelli da 125 a 230 litri da lire

◀ **49.800**

lavatrice Superautomatica con prelavaggio e lavaggio a sequenza automatica, cioè senza intervento manuale, con ricambio di acqua e detersivo

montate su rotelle con stabilizzatore

economizzatore automatico - prelievo di acqua in quantità adatta al peso (kg. 3-4-5) - risparmio di energia elettrica e detersivo

in 4 modelli con economizzatore da Lire

89.000 ▶



prezzi migliori su tutti i modelli □ 12.000 concessionari in Italia