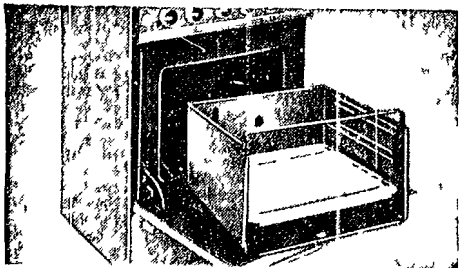
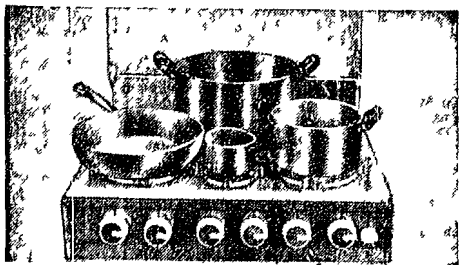


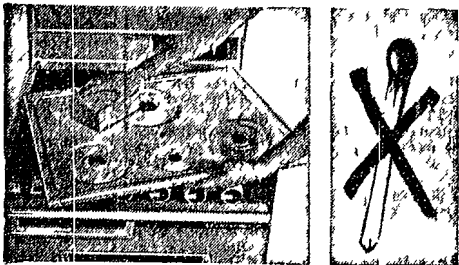
# LA CUCINA PIU' MODERNA



L'unica cucina con forno completamente estraibile per una comoda e completa pulizia.



Disposizione dei fuochi sul piano di lavoro tale da consentire la comoda sistemazione di pentole e padelle anche di grandi dimensioni (larghezza del piano di lavoro cm 64).



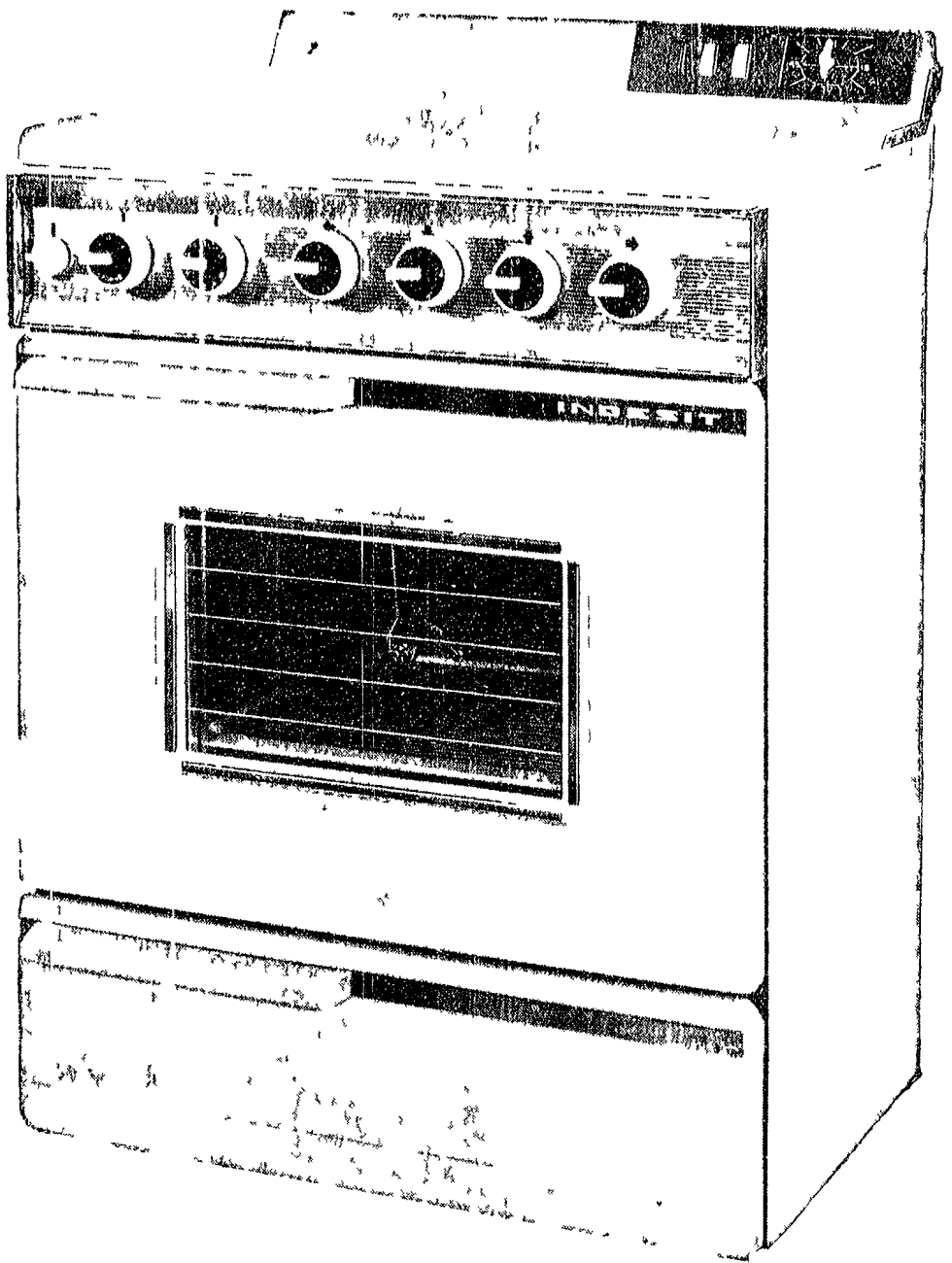
Piano di lavoro in un solo pezzo facilmente asportabile per una comoda e completa pulizia.

Girarrosto elettrico a raggi infrarossi. Insostituibile per una rapida e gustosa cottura di carni, pesci e polli.

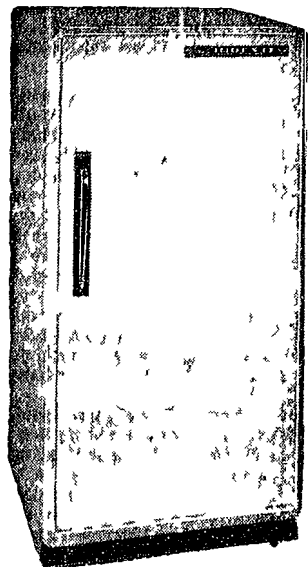
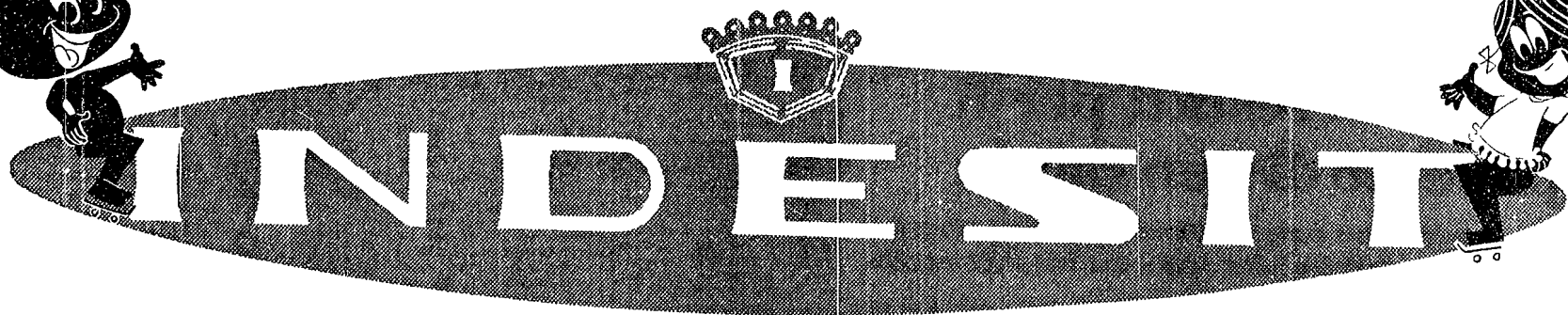
Accensione automatica senza ulteriore consumo di gas. La pentola può sboccare e spegnere la fiamma che subito si riaccende tramite questo speciale dispositivo.

Orologio contaminati a suoneria. Modelli con mobiletto per bombola da kg 15

Termostato per l'automatica regolazione della temperatura nel forno



<b>4 fuochi gas</b> modelli da	<b>L. 49.000</b>
<b>4 fuochi gas + mobiletto</b> modelli da	<b>L. 59.000</b>
<b>cucine elettrogas con mobiletto</b> modelli da	<b>L. 65.000</b>
<b>4 piastre elettriche</b> modelli da	<b>L. 75.000</b>



## L'UNICO FRIGO MONTATO SU ROTELLE

permette più pulizia e maggiore igiene in cucina - non aspirando polvere dal pavimento pulito consuma meno energia elettrica

speciale "superfreezer" adatto per la conservazione di cibi gelati e surgelati a 12° sottozero (a 40 ambiente)

in 8 modelli da 125 a 230 litri da Lire

← **49.800**

lavatrice Superautomatica con prelavaggio e lavaggio a sequenza automatica, cioè senza intervento manuale, con ricambio di acqua e detersivo

montate su rotelle con stabilizzatore

economizzatore automatico - prelievo di acqua in quantità adatta al peso (kg 3-4-5) - risparmio di energia elettrica e detersivo

in 4 modelli con economizzatore da Lire

**89.000** →



prezzi migliori su tutti i modelli □ 12.000 concessionari in Italia