

Unità e autonomia basi di un reale potere contrattuale

Col convegno nazionale dei comitati di coordinamento per la promozione delle forme associative, cooperative e comunitarie si è conclusa la fase sperimentale...

La costruzione di un sistema democratico di forme associative, cooperative e comunitarie, sottintende il valore decisivo per una adeguata contestazione del...

perché i contadini possano sottrarsi alle servitù padronali e agli inganni corporativi, ed assumere, attraverso autonome forme associative...

Mozione del PCI alla Camera: il governo faccia una politica europea favorevole ai contadini

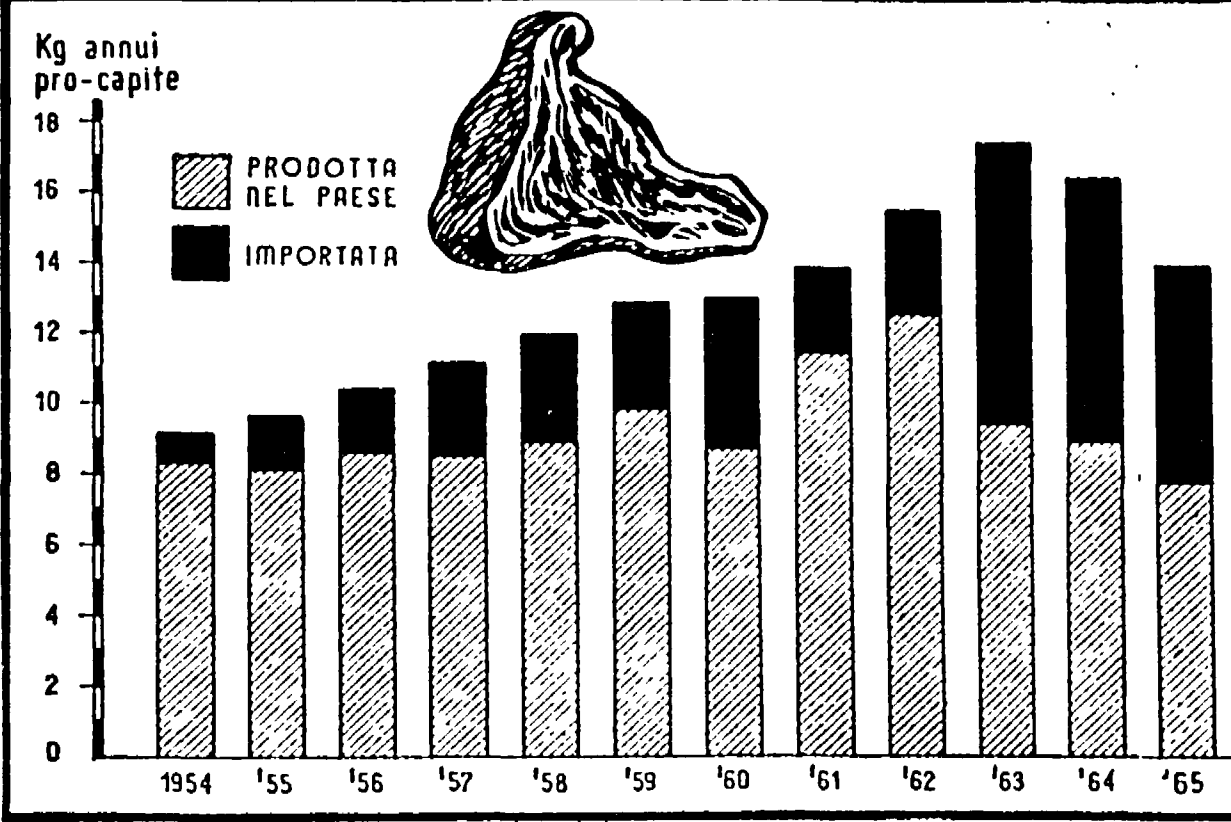
Sette richieste per il MEC agricolo

Non affrettare l'unificazione dei prezzi ma utilizzare il Fondo per trasformare le strutture. Iniziative per la parità previdenziale.

Il gruppo comunista alla Camera dei deputati ha presentato una mozione sulla politica agricola del Mercato comune europeo...

Da due anni il consumo di carne diminuisce

La ritirata della bistecca



Da due anni il consumo della carne bovina si va riducendo sensibilmente. Commentatori interessati attribuiscono questo calo a un disinteresse degli italiani per le bistecche...

Esperienze di una visita

Professori in cooperativa

Un folto gruppo di professori e laureati dell'Istituto di ricerche economico agrarie della Facoltà di Agraria dell'Università di Pavia...

Braccianti, coloni e mezzadri decisi a « sfondare »

Dare per uno stesso lavoro uguali diritti previdenziali

Il governo è nei guai ma solo perchè ha sposato gli interessi dei padroni - L'11 maggio a Roma

La discriminazione

I compartecipanti, i coloni, i mezzadri impropru non hanno ancora diritto agli assegni familiari e all'indennità di disoccupazione.

- MALATTIA - Industria: indennità pari al 50 per cento del salario giornaliero. Agricoltura: massimo L. 600 giornaliero, minimo 200. MATERNITÀ - Industria: 80 per cento del salario per 3 mesi prima del parto e per 8 settimane dopo il parto (media per ogni caso di maternità L. 140.000). Agricoltura: massimo L. 35.000, minimo 20.000 (media per ogni caso di maternità L. 25.000).

I braccianti e i coloni si preparano a venire a Roma. È un fatto eccezionale, per i braccianti intesi come categoria...

Stato a pagare un contributo maggiore dell'attuale mentre all'agrarista sfruttatore non è giusto che si dia ulteriori « premi ».

- ASSEGNI - Industria: con 104 ore di lavoro al mese si ha diritto a 26 giorni di assegni familiari. Agricoltura: si pagano gli assegni solo per il giornale d'occupazione; nelle zone a presuntivo impiego si pagano gli assegni sui minimi di iscrizione negli elenchi anagrafici anche se l'occupazione è più alta. INFORTUNI E MALATTIE - Industria: malattie professionali riconosciute: 40 i primi 4 giorni l'indennità è a carico del datore di lavoro (il giorno dell'infortunio) 100 per cento della retribuzione, gli altri 3 giorni 60 per cento del salario.

La reazione dei braccianti sta maturando le decisioni. In tal modo, però, ha maturato l'orientamento dei sindacati che stanno mettendo in primo piano la esigenza che ogni lavoratore agricolo...

LA RENDITA PER INABILITÀ - Industria: viene calcolata in relazione al grado di inabilità e sulla base della retribuzione reale entro un massimo di L. 570.000 e un massimo di L. 1.080.000. Agricoltura: viene calcolata in relazione al grado di inabilità su una retribuzione annua convenzionale di L. 390.000 (o L. 345.000 per i miniori di 16 anni).

PENSIONI - Industria: i contributi per la pensione sono in rapporto alla retribuzione. Agricoltura: i contributi per la pensione non tengono conto del salario e sono a quota fissa ad un livello talmente basso che la stragrande maggioranza dei lavoratori agricoli non riesce a superare i minimi.

Mutui e canoni nel Mantovano

Come l'agrarario si mangia i redditi del fittavolo

I tentativi di acquistare la terra urtano contro l'incongruenza della legge: occorre la possibilità di fissare il prezzo d'imperio ed espropriare

bellé, dalle 250 alle 500 mila lire. Un prezzo supportabile, che però ha il sapore di una beffa di fronte al fatto che l'ispettorato non è in grado di farlo rispettare...

Domani ad Adrano manifestazione per la riforma. CATANIA, 22. Domenica 24 i lavoratori agricoli occupano l'azienda agraria Leto per riaffermare l'esigenza di un intervento pubblico...

IL VAGLIO. Aspettando Bonomi. Quest'anno la Coldirelli tarda a tenere l'annuale raduno sul Palatinò. La malattia del Fon. Bonomi (sembra), o altre difficoltà non chiare, hanno gettato un po' di scompiglio fra i seguaci...

Conferenza agraria della CGIL oggi ad Ancona

Ha inizio stamane ad Ancona la conferenza regionale agraria della CGIL. Parteciperà alla conferenza il segretario della CGIL, Rinaldo Scheda, che parlerà a conclusione dei lavori.

Rinascita DA OGGI NELLE EDICOLE

- L'acqua e la giustizia (editoriale di Gian Carlo Pajotta). I sindacati in Europa (Luciano Lama). PSI e PSDI nel triangolo industriale (Aniello Coppola). Quel che si può fare per la nostra salute (Renzo Lapićarella).

NEI DOCUMENTI UN INEDITO DI TOGLIATTI. Dalle rovine del fascismo alla riscossa (discorso pronunciato a Mosca il 26-11-1943) Presentazione di Luigi Longo