

# ARRIVA Charlie Brown

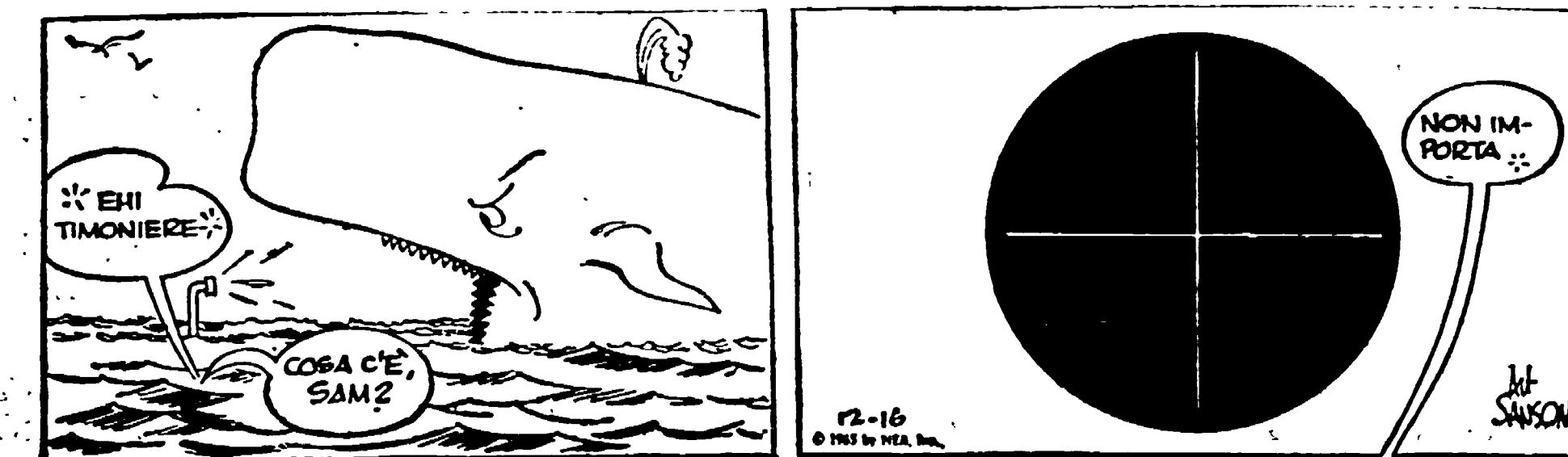
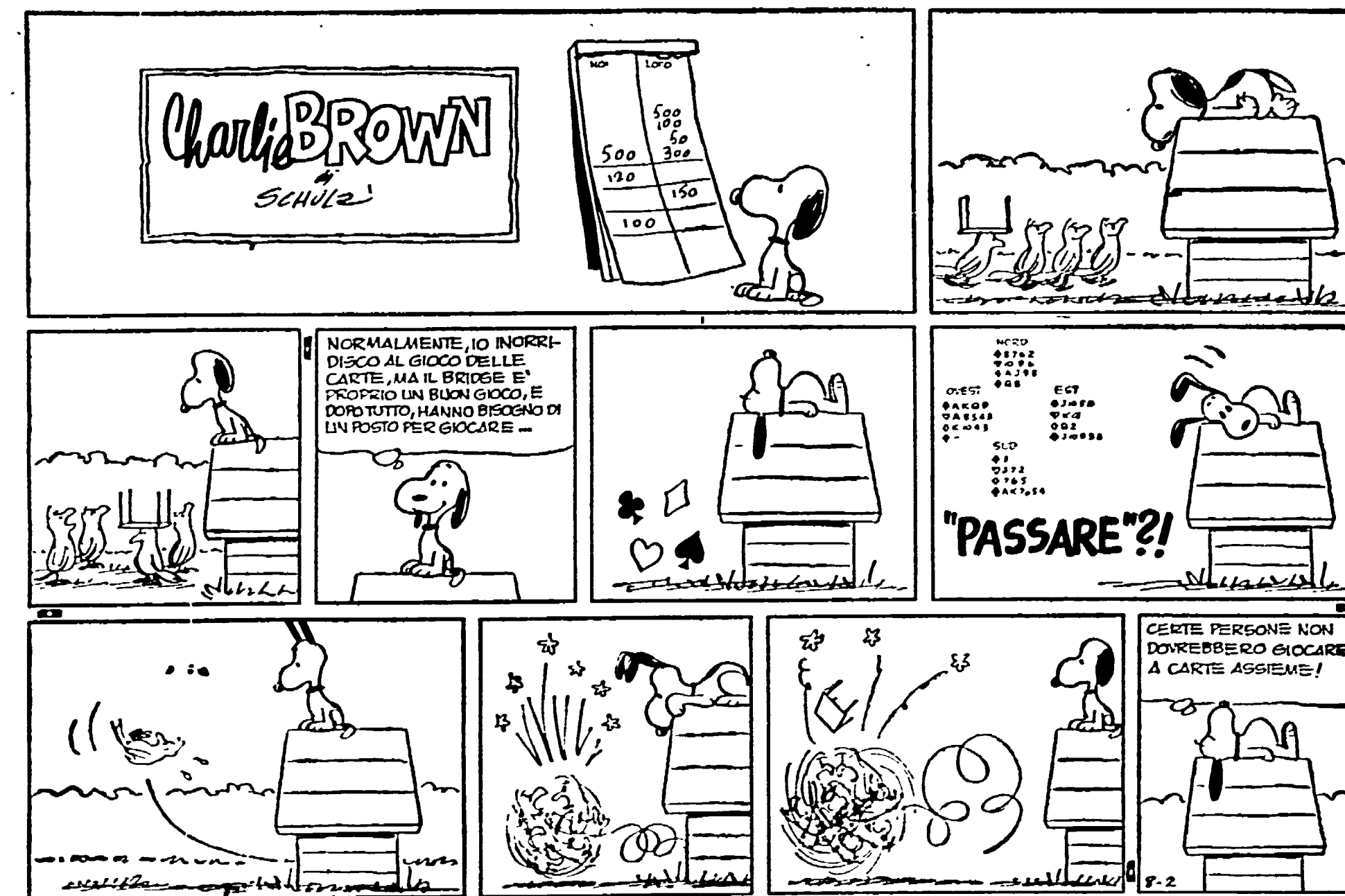
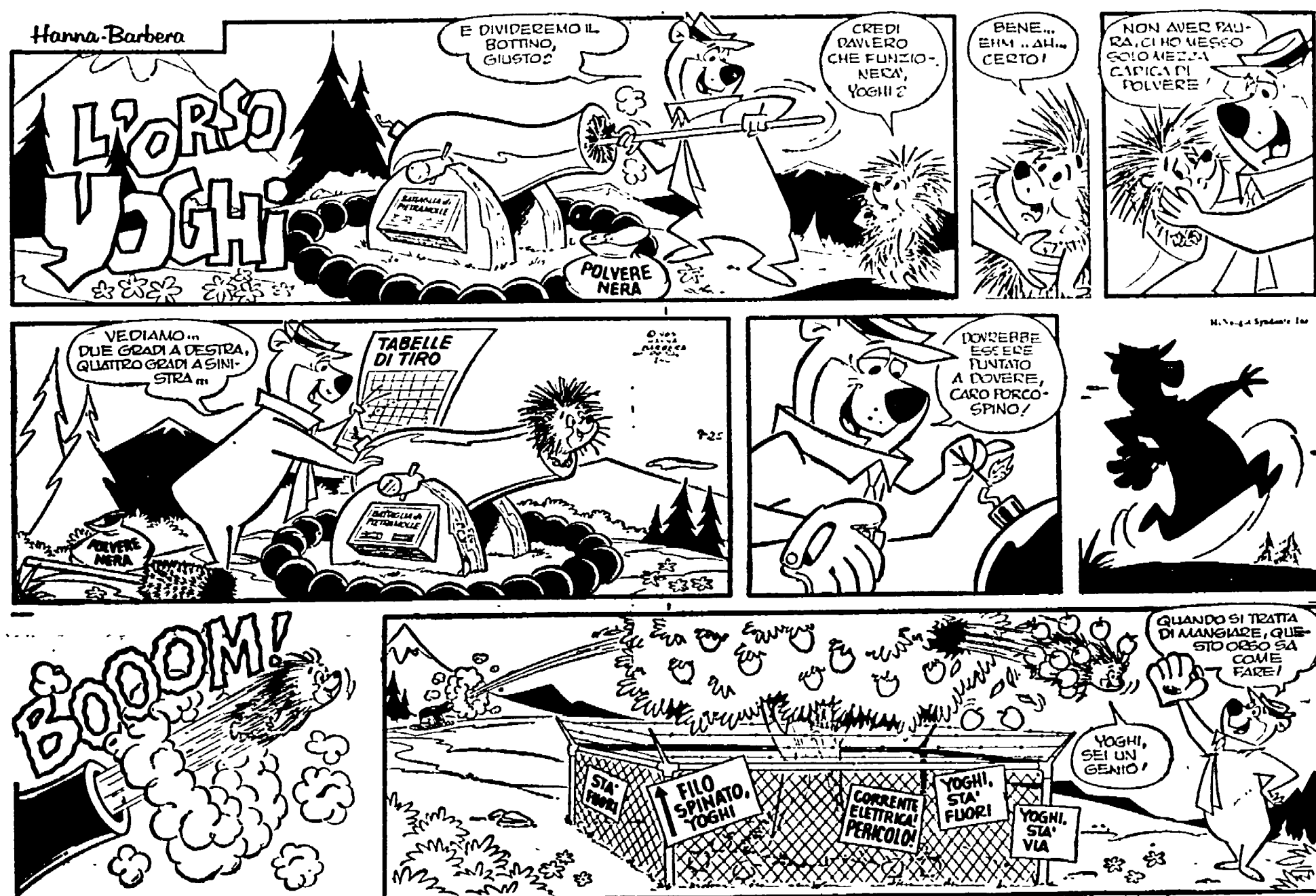
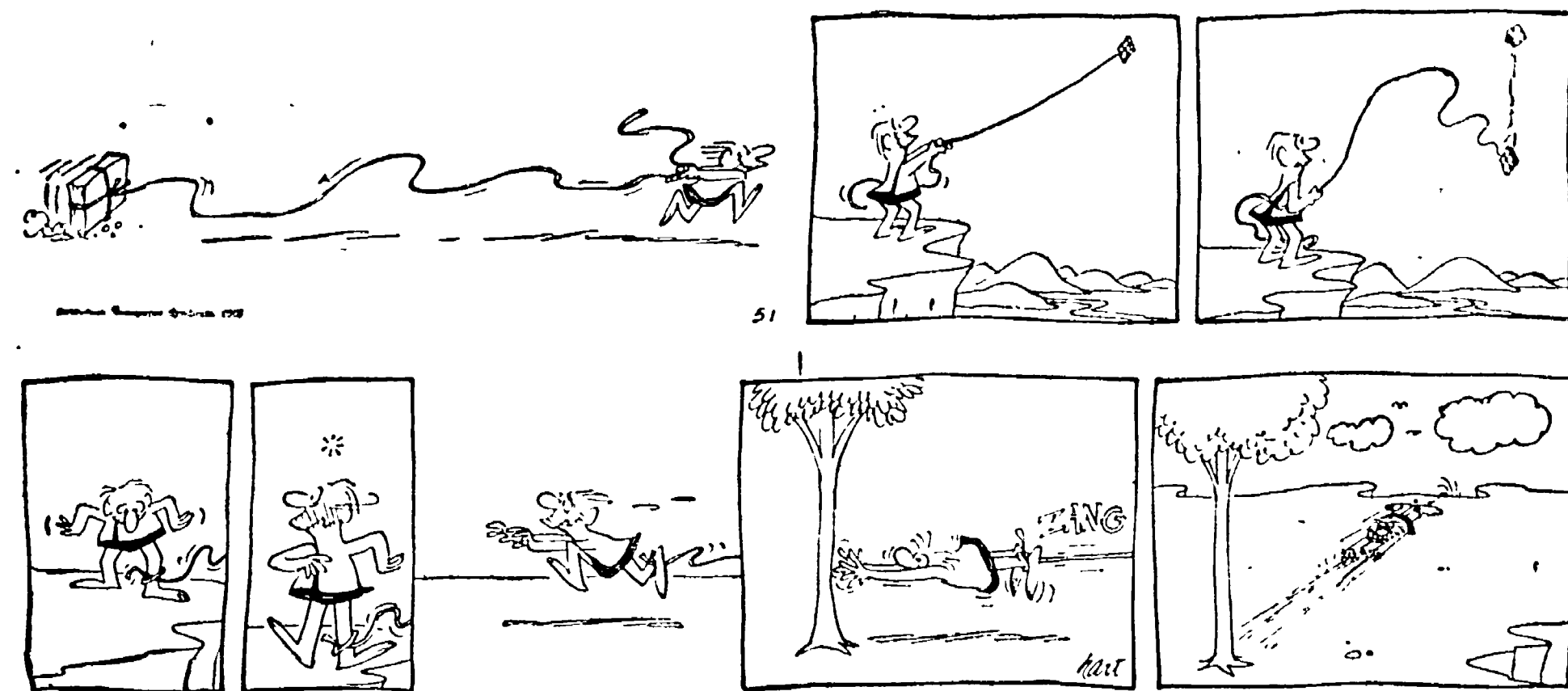


Charlie M. Schulz, quarant'anni, professore onorario dell'Anderson College, due volte vincitore del più importante premio per cartoonist (il «Cartoonist of the Year», della National Cartoonist Society), nonché di numerosi altri è forse il più importante (certamente il più noto ed apprezzato) disegnatore di questi ultimi anni. La sua fama è scoppiata quasi d'un colpo, nel 1950 quando Charlie Brown ed amici hanno fatto la loro prima comparsa. Il successo è stato crescente ed oggi i suoi lettori sono decine di milioni, spar-



Charlie M. Schulz

si in tutto il mondo: dall'America, all'Europa, all'Asia. Malgrado il successo, la fama, i quattrini Schulz ha tuttavia rifiutato fin'oggi il compromesso dell'industrializzazione: continua a disegnare da solo, rompendo così la regola del «cartoon» commerciale; e forse per questo i suoi personaggi — che da oggi presenteremo settimanalmente sul nostro giornale — hanno conservato (anzi intensificato di storia in storia) quel tono che ne fa quasi un'eccezione nel mondo del fumetto; il tono, particolarissimo, della poesia.



**EPIGRAMMI**

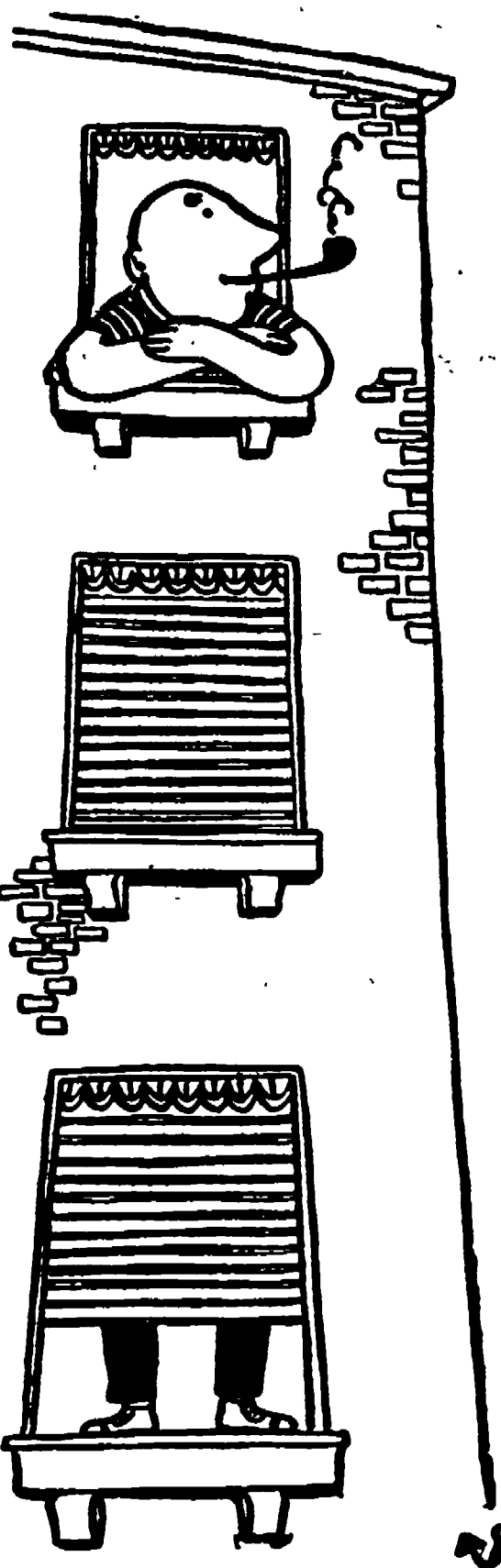
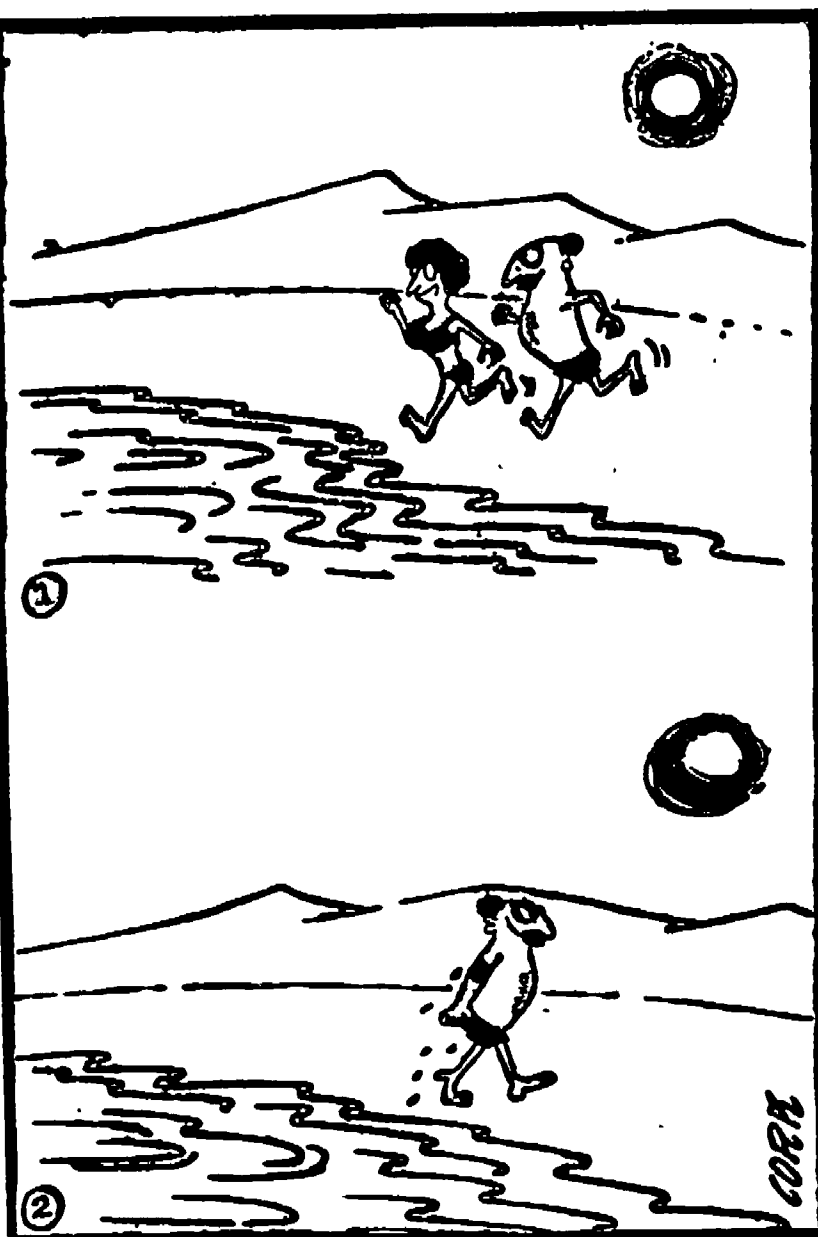
**ATLANTE DC.**  
«L'Europa è un continente che a Oriente finisce agli Urali e a Occidente comprende i liberali».

**PROVERBIO SANFEDISTA**  
L'amore al tempo regge: cede il cuore ma non la legge.

**EROE CON PROGNOSI**  
S'accasciò nel momento fatale gridando «A noil Ho la commozione cerebrale».

**CONSTATAZIONE**  
Benefici si stendono sulla tua fronte i freddi impacchi: la violenza è statale come i tabacchi.

**IL POETA CONDIZIONATO**  
Fredda è la notte e fonda, inquieta l'onda s'infrange. Sferza il vento i castani e come cristiani gemono gli ulivi. Noi siamo qui vivi e lo ti amo come se tu fossi una thermocoperta Lanerosi.



## Cruciverba

**ORIZZONTALI:** 1) lo è la boscaglia; 2) pedicellari; 13) la materia delle biglie; 14) può esserlo un cavallo; 16) Arazzi; 17) né inferno, né purgatorio, né paradiso; 18) esercitare abitualmente; 20) contiene il libro dei numeri; 21) furono fatali a Cesare; 22) pubblicata; 24) non rispettarla; 25) e la 27) c'è quella di corrente; 28) una messa; 31) cattiva; 32) il don di un istituto professionale; 35) fiume italiano; 36) infrazione; 38) breve andaz; 39) la retta che taglia la circonferenza; 42) saggi politici; 43) santificata; 44) profugo iriano; 45) si gonfia al vento.

**VERTICALI:** 1) danza classica; 2) in quel luogo; 3) parti del corpo; 4) proporzioni; 5) figlia di Tantalo; 6) Comoy; 7) garanzia; 8) per scivolare nel ghiaccio; 9) si oppongono agli altri; 10) manomati; 11) gazza rara; 12) epoche; 15 opera assistenziale; 18) Itacia; 19) adeguare all'ambiente; 22) rimborsi giornalieri; 24) balcone; 25) aver l'ardire; 29 circola in Italia; 30) agenzia giornalistica; 32) tutto; 34) escursioni esteri; 35) favoloso Peter; 37) quel del Tall; 40) Casoria; 41) Taranto.

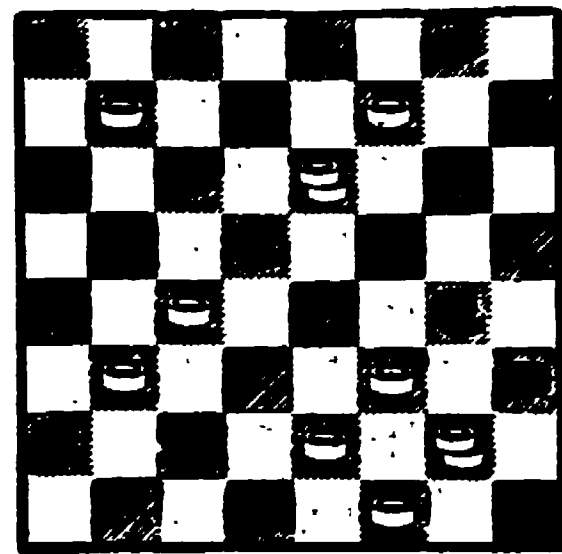
1	2	3	4	5	6	7	8	9	10	11	12
13											16
17											
22	23										
26											
28	29		30								
33											
	38										
43											

SOLUZIONI

ORIZZONTALI: 1) boscaglia; 2) pedicellari; 3) parti del corpo; 4) proporzioni; 5) figlia di Tantalo; 6) Comoy; 7) garanzia; 8) per scivolare nel ghiaccio; 9) si oppongono agli altri; 10) manomati; 11) gazza rara; 12) epoche; 15 opera assistenziale; 18) Itacia; 19) adeguare all'ambiente; 22) rimborsi giornalieri; 24) balcone; 25) aver l'ardire; 29 circola in Italia; 30) agenzia giornalistica; 32) tutto; 34) escursioni esteri; 35) favoloso Peter; 37) quel del Tall; 40) Casoria; 41) Taranto.

## Dama

Problema simmetrico del maestro  
Franca Pisciottero



il Bianco muove e vince  
in sette mosse

SOLUZIONE del problema di damme  
1. B1-D4 2. N1-D2 3. B1-D4 4. N1-D2 5. B1-D4 6. N1-D2 7. B1-D4