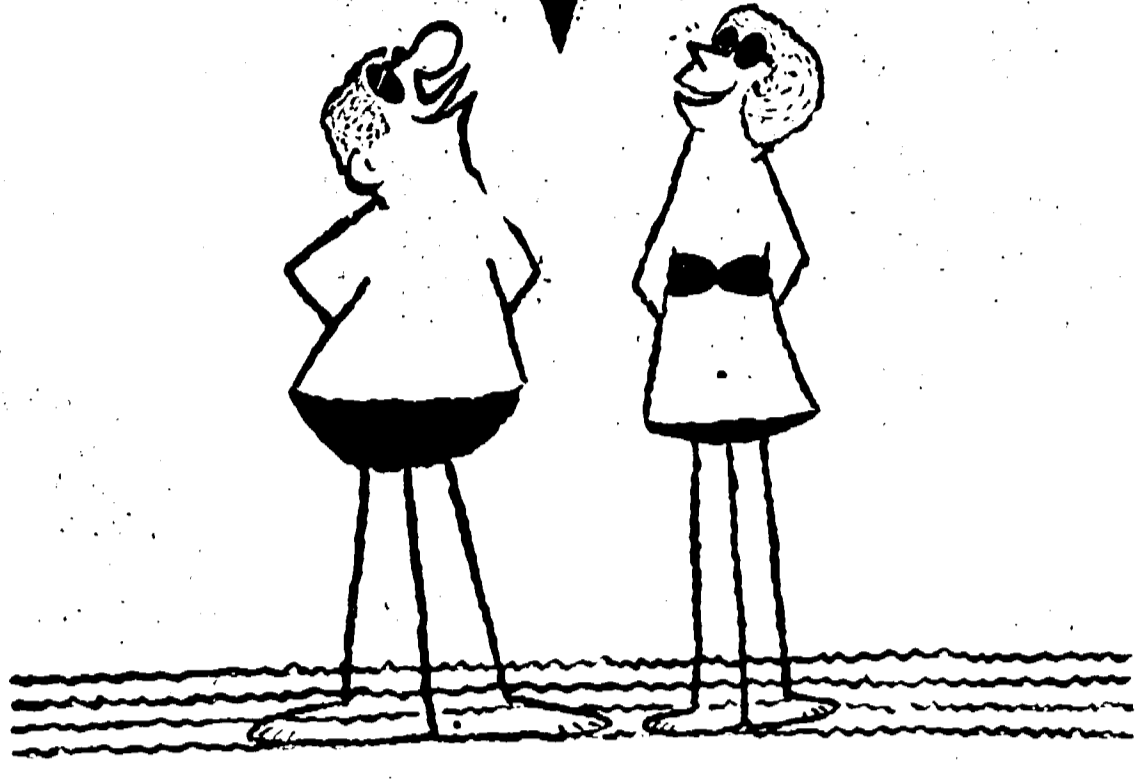


E' fra tre giorni, DA MERCOLEDI' 13 LUGLIO che riprenderà il grande CONCORSO D'ESTATE « città vacanza 1967 ».



Valle d'Aosta: sul Bianco per «via aerea»
Costa ancora troppo un volo in funivia

Aumentate le attrezzature alberghiere - Nuovi villaggi si affacciano al turismo - 16 campeggi - Si punta sulla stagione più lunga

DALL'INVIATO

AOSTA, luglio. Sorseggiato l'aperitivo, il turista ha posato sul banco due monete da cento, in cuor suo convintissimo che sarebbero bastate anche per una discreta mancia al barman.

esercizi alberghieri. I gestori sostengono che il rialzo dei generi alimentari non consente di applicare le tariffe indicate nell'autunno scorso, e le hanno conseguentemente « ritoccate ».

blo e il principio del « tutto incluso » troverà la sua vera ragione d'essere solo se applicato a tariffe convenienti, a prezzi più competitivi di quelli di cui prendiamo nota oggi.

Dal 31 luglio al 7 agosto allo Stadio Comunale

A Rimini il primo Festival nazionale dell'Unità-vacanze

La più grande festa estiva organizzata sulla riviera romagnola sarà aperta da un discorso del compagno Alicata - Preannunciata la partecipazione di comitive da tutta Italia - Otto giorni di divertimento - Stands della tipica gastronomia romagnola - Mostra mercato del libro



DAL CORRISPONDENTE

RIMINI, luglio

Domenica 31 luglio, comincerà il Primo Festival nazionale dell'Unità-vacanze, che rimarrà aperto fino alla domenica successiva, 7 agosto.

aperte: una grande Mostra mercato dal libro con la partecipazione diretta delle maggiori Case Editrici Italiane; una grande Pesca Gigante con ricchissimi premi, organizzata tutti una Fiat 500, una Mostra del disegno infantile dedicata ai bimbi dai 3 ai 6 anni e rassegne varie. Il Festival si svolgerà, come abbiamo detto, allo Stadio comunale, su una area di circa 30 mila metri quadrati quasi interamente a prato.

« E' auspicabile - dichiarano all'assessorato regionale - che il prezzo fisso comprensivo di tutte le voci diventi obbligatorio ». E' un fenomeno sulla quale si può concordare volentieri, ma è indub-

DOMENICA 31 luglio
Alle ore 10, apertura del Festival. Alle ore 18, il direttore dell'«Unità», on. Mario Alicata, terrà al Festival il discorso d'apertura. Alle ore 21,30 spettacolo di musica leggera con la partecipazione di GIORGIO GABER e del suo complesso. (Ingresso unico L. 300).

DAL CORRISPONDENTE

RIMINI, luglio

Laide di produzione propria, varie combinazioni di rinfiste di pesce, maiale in porchetto, frutti di mare, i tradizionali « cassoni » di piadina romagnola con erbe di campagna. Tutto questo accompagnato dai generosi vini locali: il Trebbiano (consigliato per chi mangia pesce) e l'ottimo Sangiovese.

« E' auspicabile - dichiarano all'assessorato regionale - che il prezzo fisso comprensivo di tutte le voci diventi obbligatorio ». E' un fenomeno sulla quale si può concordare volentieri, ma è indub-

« E' auspicabile - dichiarano all'assessorato regionale - che il prezzo fisso comprensivo di tutte le voci diventi obbligatorio ». E' un fenomeno sulla quale si può concordare volentieri, ma è indub-



Il Festival dell'Unità-vacanze, non mancherà certo di interessare migliaia di turisti, di amici, di giovani, di compagni che potranno ritrovarsi e trascorrere un particolare tipo di « vacanza ». Già la scorsa estate, quando a Rimini si anticipò l'apertura dell'annuale Festival per farlo coincidere con il periodo della « piena stagione », furono centinaia e centinaia i turisti che ogni sera si ritrovavano allo Stadio comunale dando vita ad una delle più fortunate edizioni dei festival riminesi. Molti sono stati i francesi e i tedeschi e i giovani in particolare.

« E' auspicabile - dichiarano all'assessorato regionale - che il prezzo fisso comprensivo di tutte le voci diventi obbligatorio ». E' un fenomeno sulla quale si può concordare volentieri, ma è indub-

« E' auspicabile - dichiarano all'assessorato regionale - che il prezzo fisso comprensivo di tutte le voci diventi obbligatorio ». E' un fenomeno sulla quale si può concordare volentieri, ma è indub-

DAL CORRISPONDENTE

SAVONA, luglio

Con il 15 luglio sarà aperto al traffico il tronco autostradale Albisola-Zinola, sulla Genova-Savona. Sono soltanto 9 chilometri di autostrada che, per ora, convogliano il traffico su una sola corsia. Ma è una questione. E lo sa bene chi si è trovato a uscire dal casello di Albisola e Vado Ligure. Il nuovo tronco autostradale consentirà di evitare due massacranti attraversamenti: quello di Albisola, con le sue fangose strette e l'interminabile colonia di automobili, e quello di Savona. La nuova arteria sarà aperta su due corsie entro l'autunno.

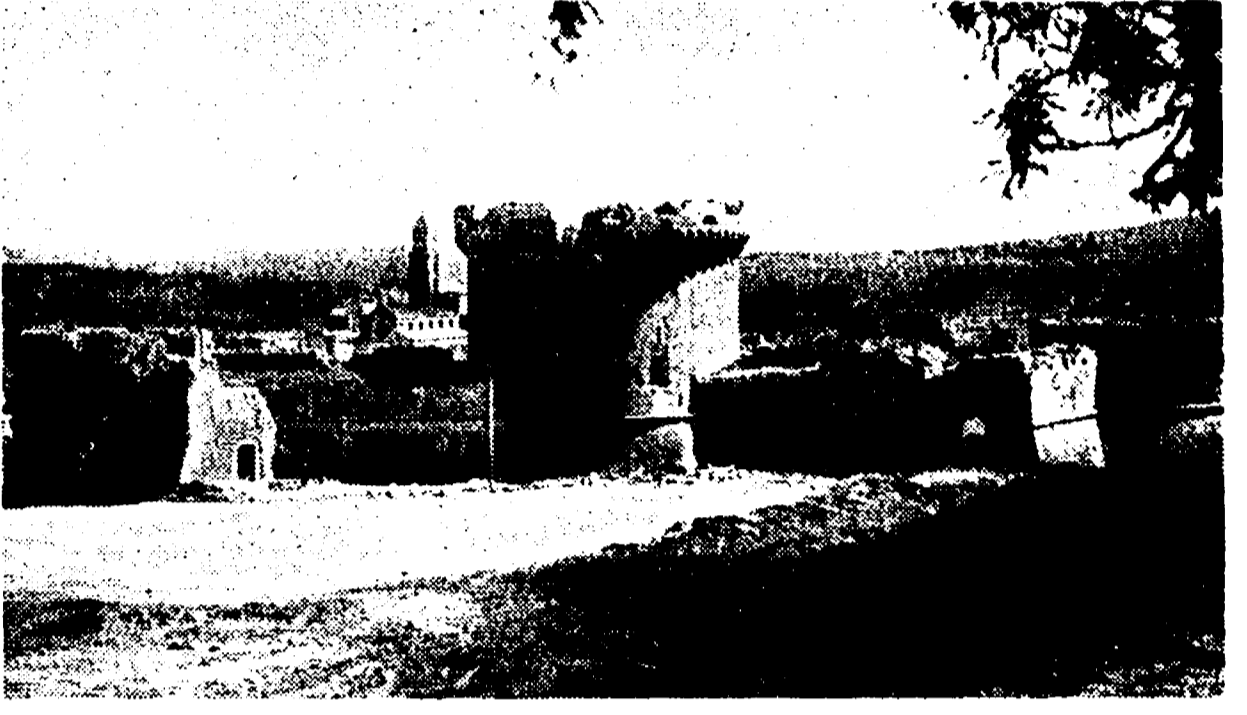
Per ora, dunque, si tratta di una misura di emergenza attuata in vista dell'intenso traffico estivo. Gli enti savonesi, dal Comune all'IPT, si sono battuti a spada tratta presso l'ANAS e l'Italstrade che, finalmente, hanno messo alla frusta le imprese superando note voli difficoltà.

l'Unità vacanze

Sull'Appia da Matera a Potenza

Tre castelli per una gita nel Medioevo

La storia dei manieri del Tramontano e di Ettore Fieramosca - La gigantesca torre normanna di Tricarico



DAL CORRISPONDENTE

MATERA, luglio

Tre castelli, tre storie, un solo itinerario lungo la Via Appia, ora SS 7, che da Matera conduce a Potenza. Un itinerario che il turista in gita nel Mezzogiorno non deve mancare di percorrere.

fecce decapitare, castello e feudo di Miglionico furono attribuiti a Ettore Fieramosca, protagonista della distida di Barletta.

Oggi questa parte del fortificato normanno è un monastero delle clarisse francescane, che vi hanno intagliato addirittura la sede dell'Istituto magistrale. Salvandosi da postume rifaciture e sovrastrutture, la torre normanna conserva tutta la purezza dello stile originario. E intorno a questo pregevole monumento, ora illuminato da bellissime lampade arancione, si ammassano a migliaia i turisti dei contadini.

DAL CORRISPONDENTE

MATERA, luglio

Tre castelli, tre storie, un solo itinerario lungo la Via Appia, ora SS 7, che da Matera conduce a Potenza. Un itinerario che il turista in gita nel Mezzogiorno non deve mancare di percorrere.

« E' auspicabile - dichiarano all'assessorato regionale - che il prezzo fisso comprensivo di tutte le voci diventi obbligatorio ». E' un fenomeno sulla quale si può concordare volentieri, ma è indub-

« E' auspicabile - dichiarano all'assessorato regionale - che il prezzo fisso comprensivo di tutte le voci diventi obbligatorio ». E' un fenomeno sulla quale si può concordare volentieri, ma è indub-

DAL CORRISPONDENTE

MATERA, luglio

Tre castelli, tre storie, un solo itinerario lungo la Via Appia, ora SS 7, che da Matera conduce a Potenza. Un itinerario che il turista in gita nel Mezzogiorno non deve mancare di percorrere.

« E' auspicabile - dichiarano all'assessorato regionale - che il prezzo fisso comprensivo di tutte le voci diventi obbligatorio ». E' un fenomeno sulla quale si può concordare volentieri, ma è indub-

« E' auspicabile - dichiarano all'assessorato regionale - che il prezzo fisso comprensivo di tutte le voci diventi obbligatorio ». E' un fenomeno sulla quale si può concordare volentieri, ma è indub-

DAL CORRISPONDENTE

MATERA, luglio

Tre castelli, tre storie, un solo itinerario lungo la Via Appia, ora SS 7, che da Matera conduce a Potenza. Un itinerario che il turista in gita nel Mezzogiorno non deve mancare di percorrere.

« E' auspicabile - dichiarano all'assessorato regionale - che il prezzo fisso comprensivo di tutte le voci diventi obbligatorio ». E' un fenomeno sulla quale si può concordare volentieri, ma è indub-

« E' auspicabile - dichiarano all'assessorato regionale - che il prezzo fisso comprensivo di tutte le voci diventi obbligatorio ». E' un fenomeno sulla quale si può concordare volentieri, ma è indub-

DAL CORRISPONDENTE

MATERA, luglio

Tre castelli, tre storie, un solo itinerario lungo la Via Appia, ora SS 7, che da Matera conduce a Potenza. Un itinerario che il turista in gita nel Mezzogiorno non deve mancare di percorrere.

« E' auspicabile - dichiarano all'assessorato regionale - che il prezzo fisso comprensivo di tutte le voci diventi obbligatorio ». E' un fenomeno sulla quale si può concordare volentieri, ma è indub-

« E' auspicabile - dichiarano all'assessorato regionale - che il prezzo fisso comprensivo di tutte le voci diventi obbligatorio ». E' un fenomeno sulla quale si può concordare volentieri, ma è indub-

DAL CORRISPONDENTE

MATERA, luglio

Tre castelli, tre storie, un solo itinerario lungo la Via Appia, ora SS 7, che da Matera conduce a Potenza. Un itinerario che il turista in gita nel Mezzogiorno non deve mancare di percorrere.

« E' auspicabile - dichiarano all'assessorato regionale - che il prezzo fisso comprensivo di tutte le voci diventi obbligatorio ». E' un fenomeno sulla quale si può concordare volentieri, ma è indub-

« E' auspicabile - dichiarano all'assessorato regionale - che il prezzo fisso comprensivo di tutte le voci diventi obbligatorio ». E' un fenomeno sulla quale si può concordare volentieri, ma è indub-

Giardino romantico

VILLAGGIO TURISTICO - CAMPING Massalubrense - NAPOLI

Vacanze in bungalow



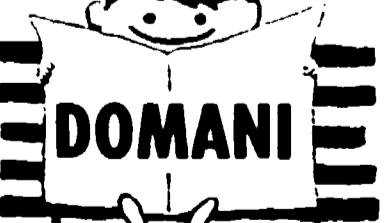
Una suggestiva veduta di Capri al tramonto dal «Giardino Romantico»

La posizione straordinariamente suggestiva del nostro villaggio-camping, situato quasi all'estremo lembo della penisola sorrentina, verso la Punta Campanella, tra Giardini fittissimi e ridenti agrumi, permette ai nostri ospiti di vivere al centro delle più celebrate bellezze del golfo di Napoli a pochi minuti di barca da Capri e sulla soglia del golfo di Salerno, con Positano e le isole di Gallinara e facilmente raggiungibili. Ai nostri graditi ospiti offriamo una spiaggia privata, chiusa da rocce a picco sul mare. Escursioni giornaliere a Capri, Sorrento, a Positano, località raggiungibili in 20 minuti al massimo. Organizziamo inoltre escursioni ad Amalfi, a Positano, a Ravello, al Vesuvio e alle rovine nelle acque del golfo, pesca di alto mare e scuola di sci acquatico. I nostri ospiti sono accolti in confortevoli bungalow a arretrati con gusto e semplicità e forniti di cucina e stoviglie. A disposizione degli ospiti, infine, vi è un self-service alimentare ed un barristoriale, dove è possibile consumare pasti a L. 950 (escluso le bevande).

Prezzi favorevoli per luglio-agosto:
2 persone per 8 giorni L. 25.600
3 persone per 8 giorni L. 28.000
4 persone per 8 giorni L. 30.400

periodo settembre-ottobre:
2 persone per 8 giorni L. 24.400
3 persone per 8 giorni L. 26.400
4 persone per 8 giorni L. 28.400
(dai prezzi è esclusa la biancheria)

Prenotazioni: GIARDINO ROMANTICO Massalubrense - NAPOLI



- Esplorazione nel regno dei Ciclopi. Intervista con lo speleologo prof. Franco Anelli
● Gabcice: agemellaggio fra entroterra e mare
● Jugoslavia: la riviera di Makarska