

Cemento invece di verde, casupole al posto dei servizi pubblici

Lottizzano l'Agro palmo a palmo

COSÌ «SALTA» IL PIANO REGOLATORE

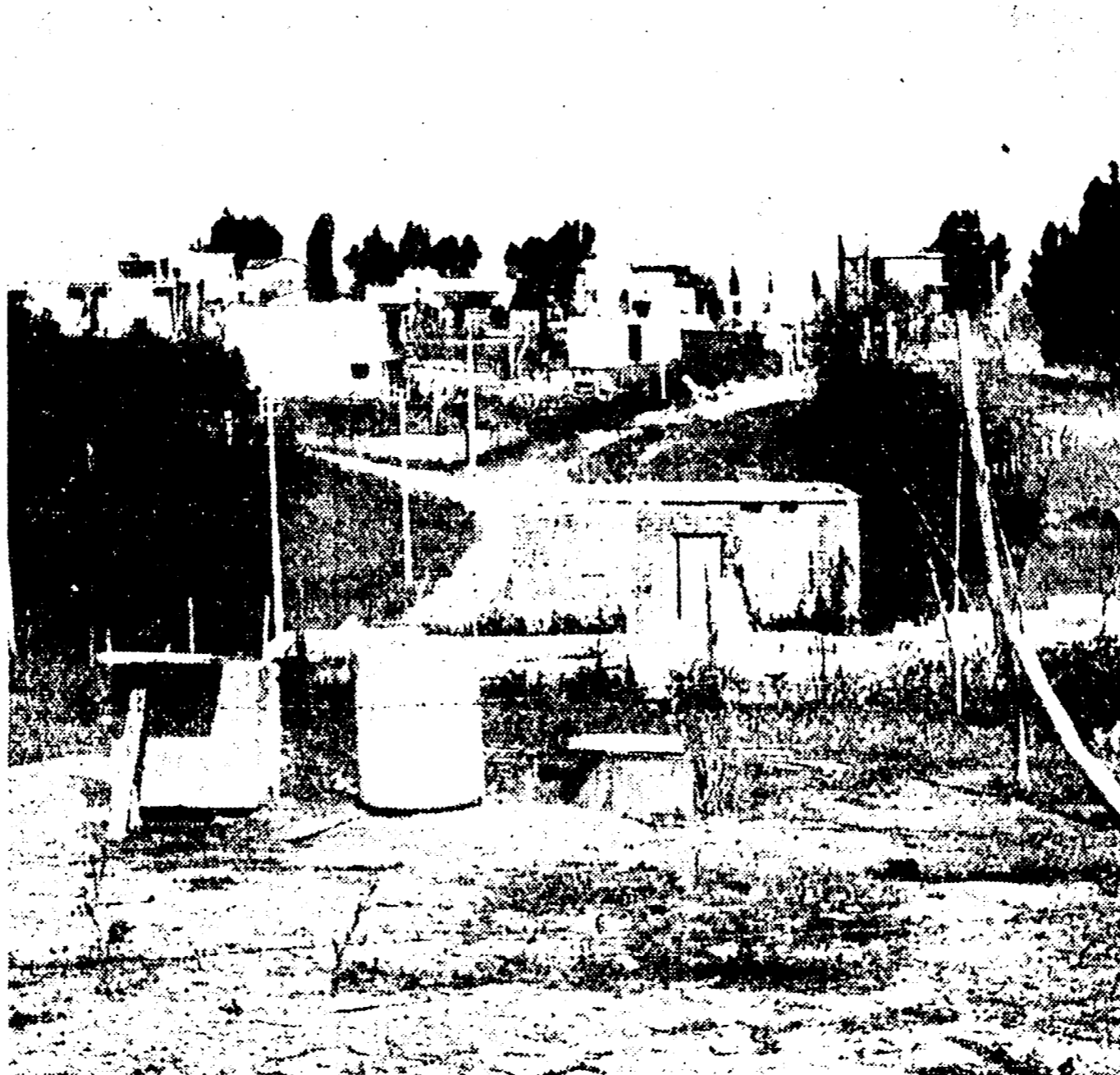
Indagine su trecentocinquanta ettari nelle zone di Acilia e sud di Ottavia. Terreno agricolo venduto a piccoli lotti dagli speculatori fino a 3500 lire il metro quadrato — Quasi una nuova città («abusiva») intorno a una strada a «U»; il Comune, ogni tanto, fa una contravvenzione e poi non si fa più vedere — Come combattere efficacemente l'«abusivismo»

Che futuro ha il piano regolatore adottato dal Consiglio comunale nel dicembre del 1952 e definitivamente approvato con decreto del presidente della Repubblica nel febbraio di quest'anno? Meglio: ha ancora un futuro?

Gli ambienti della maggioranza capitolina (in particolare il gruppo moro-daroneo) sono ottimisti. L'avvenire urbanistico della città appare loro splendido e gravido di rose possibilità: così, se da un lato lasciano praticamente salta la carta di attuazione del primo biennio, dall'altro fantastano propositi faraonici per la Roma del '70, centenario della capitale.

Nella Roma del '66, tuttavia, qualcosa, anzi molto, delle prescrizioni del '52 appare senza prospettiva e se il piano ha ancora un futuro, non è certo quello indicato dalle destinazioni fissate nelle cartografie colorate esposte all'EUR.

ACILIA: quaranta ettari quasi interamente «mangiati»



ACILIA: Via di Valle Porcina. Quaranta ettari che il piano regolatore del '52 destinava a servizi generali (zona M1) sono oggi quasi interamente occupati da costruzioni o sono in corso di lottizzazione. Il comprensorio di Acilia ha l'estensione di una città (10 chilometri quadrati): il P. R. garantisce con questa zona ora lottizzata gran parte dei servizi.

«A macchia d'olio»

Quanto sta accadendo nell'Agro Romano e nelle sue fasce più interne è oggi già più di un campanello d'allarme, di un sintomo o di una tendenza: è, nei fatti, un'aperta inversione, naturalmente in peggio, del piano del '52. Ci riferiamo alle così dette zone II che comprendono tutto il territorio comunale con destinazione agricola dove sono consentite soltanto costruzioni isolate, su lotti di dieci o ventimila metri quadrati e con particolari condizioni di cubatura: ci riferiamo, soprattutto, a quelle fasce esterne di territorio insorte nell'Agro, destinate dal nuovo piano regolatore a verde, a servizi, o a parco privato (zone N, M e G).

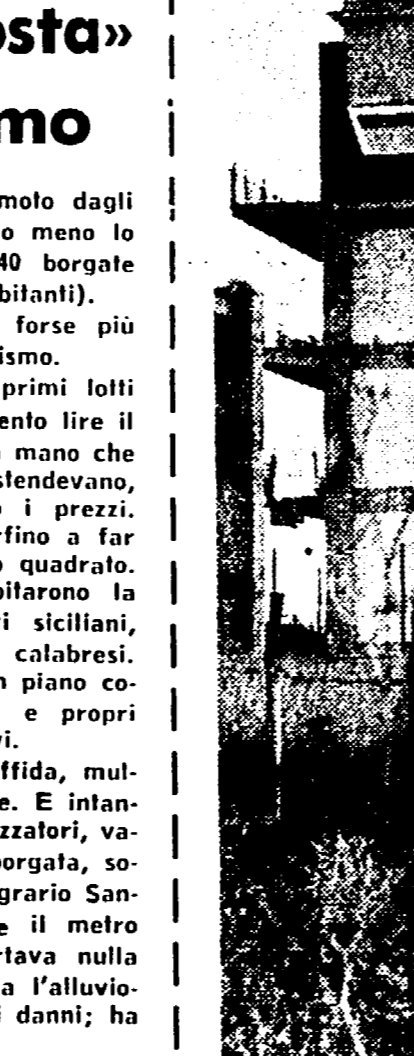
Non occorre molto per rendersi conto che nell'Agro tutte queste destinazioni stanno saltando: in fondo bastano brevi ricognizioni, come quella che abbiamo eseguito noi, effettuate con mezzi tutto sommato abbastanza rudimentali (una pianta del piano e una macchina fotografica). Cosa si scopre? Si scopre che l'Agro va popolando di case, che diventa zona di costruzione intensiva, che si lottizza senza ostacolo alcuno sulla dimensione degli ottocento o diecimila metri quadrati, che le altezze e le cubature sono «libere», che, insomma, alle spalle della città, in barba a tutte le percentuali di espansione previste dal piano del '52, ne sta sorgendo, e a macchia d'olio, un'altra. Anzi, date le dimensioni del fenomeno, molte altre.

L'esempio di Prima Porta

Quanto «costa» l'abusivismo

Il meccanismo messo in moto dagli speculatori nell'Agro è più o meno lo stesso che ha creato le 140 borgate romane abusive (100 mila abitanti).

Da «verde» a cemento



Ritocchi «abusivi»



La villa «abusiva» è finita: ora il neo proprietario dedica le domeniche agli ultimi ritocchi. La costruzione che si vede nella foto sorge tra via di Acilia e le scuole elementari del villaggio Palocco. La zona è destinata dal piano regolatore a parco privato.

Pagherà il Comune

Chi compra, poi, costruisce a suo rischio e pericolo e i servizi graveranno nel tempo (non è sempre accaduto così?) sul Comune. Il quale Comune è proprio il primo ad offrire ai lottizzatori la possibilità per una buona riuscita dell'operazione. La «167» si ferma a Spinetto, i piani particolareggiati delle altre zone sono praticamente inoperanti. L'edilizia economica e popolare stagna. Dove farsi allora la casa? Per molti l'Agro è una soluzione. Certo la soluzione è «individualistica»: la casa è «abusiva»: certo così si ripristina l'espansione «a macchia d'olio», ma per troppi la scelta è quasi obbligata.

A Ponte Sisto, piazza Numa Pompilio e via Casilina

Da mercoledì il traffico sarà razionalizzato in piazza Numa Pompilio, dove sono in corso i lavori per la costruzione delle pedane partizionate. Nella piazza verrà abolita la circolazione pedonale.

Per l'«onda verde» nuove rivoluzioni del traffico il partito

Da mercoledì il traffico sarà razionalizzato in piazza Numa Pompilio, dove sono in corso i lavori per la costruzione delle pedane partizionate. Nella piazza verrà abolita la circolazione pedonale.

Lunedì 3 ottobre

Conferenza del segretario del Partito comunista USA

Il Movimento — aggiunge il comunicato — ritiene che l'indagine di chi essere approfondita in due diverse direzioni.

Responsabilità chiare per il « caso » di Paolo Rossi

Il Movimento romano per la riforma e la democratizzazione dell'Università, in seguito alle voci circolate e successivamente smentite intorno alla archidiacono dell'Università giudiziaria, secondo un comunicato diffuso ieri, e conferma la speranza che l'inchiesta di cui, in base alle numerose testimonianze esistenti, si fa piena luce sui dolorosi fatti del 27 aprile scorso.

Università

OUTLOOK for '60

Il segretario generale del Partito Comunista degli Stati Uniti, compagno Gus Hall, terrà una conferenza nel salotto Branigan, lunedì 3 ottobre alle ore 18. Gus Hall parlerà del tema: «L'America dice no al razzismo e alla guerra».

CORSI SERALI CORSI SERALI CORSI SERALI
Accurissime preparazioni presso le due sedi dell'Istituto FERRARIS: Piazza di Spagna 35 - Telef. 675.907 Via Piave 8 - Tel. 487.237

FEDERALE E C. F. C. Domani alle 17 è convocata nel teatro dei Fratelli la riunione del C.F. e della C.F.C. con il seguente ordine del giorno: «La situazione politica e l'iniziativa del Partito». Relatore Verdinì. In previsione di una seconda seduta i compagni sono pregati di farsi liberi nel pomeriggio di martedì.

CONVOCAZIONI: Tiburtina, ore 10, attivo con Cuffini e Favelli; Subiaco, ore 9,30 riunione dei segretari delle sezioni di Ascoli; Cervara, Agosta, Madonna della Pace, Marano Equo, Arcinazzo, Affile, Vallepietra, Jenne. Oggi: «Iniziativa del P.C.I. sui problemi agrari» con O. Mancini; San Basilio, ore 10, assemblea con Maderchi; Ardeatina, ore 9, assemblea con Polimanti.

FGCI: Oggi, alle 9, in Federazione prosegue la riunione del Comitato Federale sui problemi degli studenti. Sono invitati a partecipare anche i compagni della commissione scuola.

SECRETARI: Giovedì 29, alle 18, nel teatro di Via dei Fratelli e convocata una riunione dei segretari delle sezioni della città sul seguente o.d.g.: «Iniziativa politica dei comunisti sui problemi delle scuole a Roma e nel Paese». Relatore Edonardo Perina. Presiederà Paolo Bufalini.

Ernia
Se avete da lamentare DISTURBI, FASTIDI, INGROSSAMENTO DELL'ERNIA ed altri inconvenienti, NON ATTENDETE OLTRE I PROVAI i nuovi CONTESTIVI BREVETTATI

BARRERE di Parigi
Super P R senza compressori - Soffici, leggerissimi e della massima comodità - Garanzia di contenimento e durata

CONSIGLIERE DC (E MASSONE!)

Sospeso dalla Loggia



GRAN LOGGIA NAZIONALE DEI LIBERI MURATORI D'ITALIA
GRANDE ORIENTE D'ITALIA
Il consiglio d'ufficiali nominato per parimenti nell'ultimo anno del progetto o.d.g., la quale ad il 20.09.59 non ha ancora provveduto a nominare il nuovo consiglio d'ufficiali.

La lettera di sospensione dalla massoneria (e nella foto sopra) Paolo Emilio Nistri.

Paolo Emilio Nistri, il neo consigliere eletto nelle elezioni amministrative della primavera scorsa, era anche iscritto alla massoneria. I parroci romani che lo hanno appoggiato nel corso della campagna elettorale non lo sapevano e così, all'annuncio del suo insediamento, il 12.12.59, i massoni hanno potuto giudicarlo incompatibile. La candidatura nella lista di appartenenza alla loro associazione e la loro «sospensione» e «sottopositi a giudizio».

coerenti di Nistri avrebbe speso, per farsi eleggere, ingenti somme di danaro; fornimenti amministrativi, sussidi ai segretari delle sezioni dc, manifesti, volantini e così via. Ma oltre che un seguace dell'on. Rumor e di Signorile, Nistri era anche massone.

ARREDAMENTI PER CUCINA
SERIE Raffaello
COMPLETAMENTE IN FORMICA LINEA ARMONIOSA-COLORI SOBRII
Radiorivittoria
VIA LUISA DI SAVOIA, 12-12A-12B (Piazzale Flaminio) VIA ALESSANDRIA, 220.8 (Angolo Via Navara) VIA STOPPANI, 12-14-16 (P. Ungheria - fronte Cinema Astoria)

Collegio A. MANIERI
ROMA - Via Faleria 21 - Tel. 778.032
COMPLESSO SCOLASTICO PARIFICATO
UNICO IN ITALIA COSTITUITO DA SCUOLA ELEMENTARE - SCUOLA MEDIA (con e senza latino) - GINNASIO - LICEO CLASSICO - LICEO SCIENTIFICO - LICEO ARTISTICO - ISTITUTO TECNICO

Ernia
Se avete da lamentare DISTURBI, FASTIDI, INGROSSAMENTO DELL'ERNIA ed altri inconvenienti, NON ATTENDETE OLTRE I PROVAI i nuovi CONTESTIVI BREVETTATI