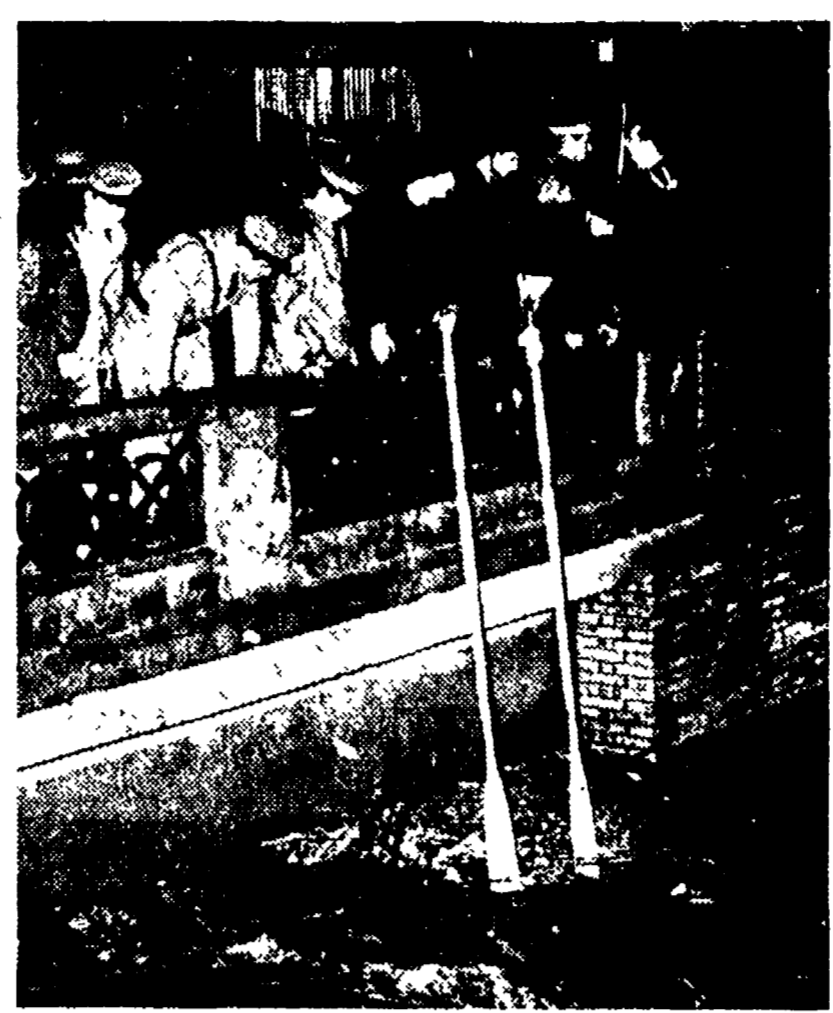


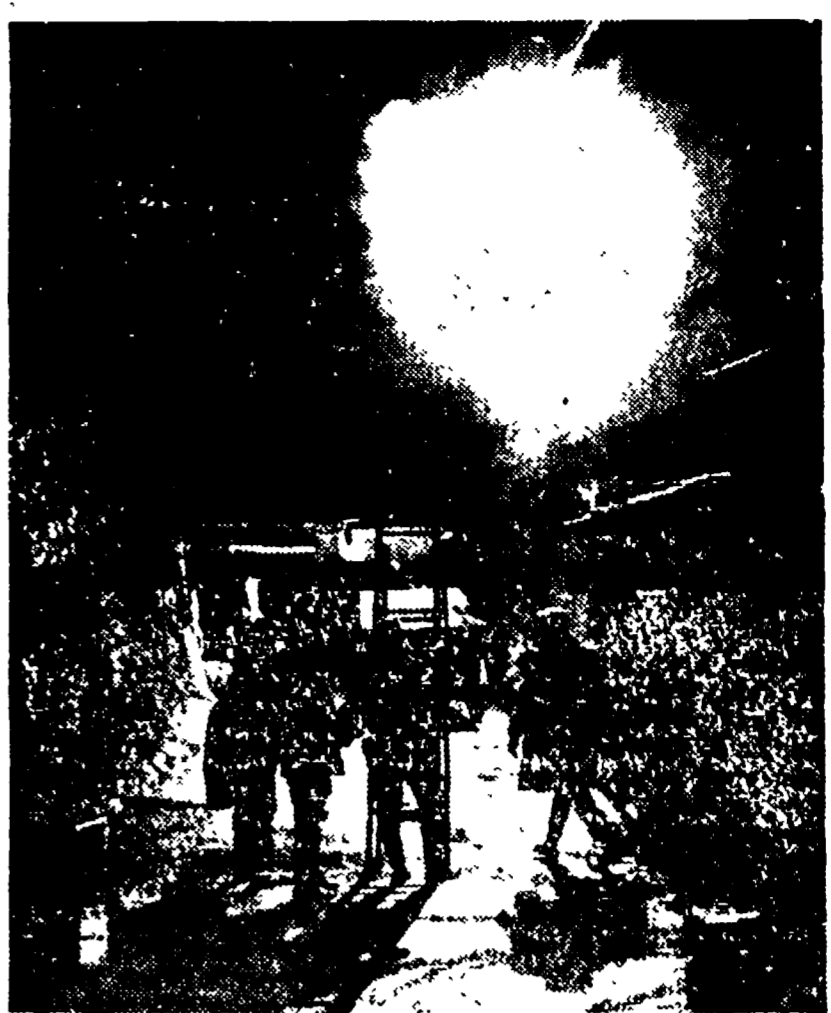
POCHE ORE DI PIOGGIA: LA CITTA' NEL CAOS



Un tratto della via Tuscolana allagato ieri mattina: le macchine transilano a fatica. Molte, in altre zone della città, sono rimaste bloccate, ed il traffico è piombato nel caos.



Vigili del fuoco di guardia a uno dei ponti che attraversano la marrana di Prima Porta.



Nei pressi di Prima Porta, sulla via Flaminia, il nubifragio ha provocato un crollo circolare che ha lasciato al buio una vasta zona.

Ha minacciato di straripare la marrana di Prima Porta

Per pochi minuti le acque hanno invaso via Frassineto — Stamane numerose famiglie saranno evacuate — Il ministro degli Interni e tutte le autorità cittadine sul posto — Allagamenti a via Teano, Centocelle, Villaggio di S. Francesco, Pietralata — Straripate le marrane al Portuense ed alla via Tiburtina — Bloccate la Casilina, la Prenestina e l'Aurelia

Ore di incubo a Prima Porta, la borgata sulla Flaminia che solo l'anno scorso, a settembre, pianse otto vittime, trascinate via dalla marrana che, ancora una volta, era straripata. Sembrava, ieri pomeriggio, che le acque linciosse del torrente (il rio Cremera della Vacchetta) dovessero di nuovo uscire dal letto, provocare ancora una volta danni gravissimi, seminare distruzioni.

Erano le 17 e su Roma pioveva ormai dalla mattina: ovunque si erano verificati allagamenti, incidenti stradali: marrane erano straripate; strade nazionali, come la Casilina e l'Aurelia, erano state invase, bloccate, da mezzo metro d'acqua. In un'area, un'ora era uscito di pista, atterrando a Ciampino, senza che, però, il pilota e l'unico passeggero, rimasero feriti.

A Prima Porta, a quell'ora, la popolazione era in allarme. La marrana lambiva già via Frassineto, la strada che, in un'area, aveva nascosto completamente le arcate del ponticello di via della Giustiniana, aveva invaso, a monte, alcuni campi. Alcune famiglie, terrorizzate, stavano già fuggendo, portando via il salvabile: sono una cinquantina di persone e non torneranno più nelle loro case. E' stato allora che è scattato l'allarme: centinaia di vigili del fuoco, di carabinieri, di soldati, di polizia sono piovuti sul posto con decine di camion, mezzi anfibi, barche, «gipponi». E poco dopo è giunto un filo stuolo di auto:

Se gli abitanti di Prima Porta hanno vissuto ore di panico, se la borgata ha subito danni seri, altre borgate, altre zone della città, hanno sofferto danni altrettanto gravi. In dieci ore, sono caduti circa 50 millimetri di pioggia, un autentico «record»: solo in quattro ore, dalle 9 alle 13, circa 43 millimetri. La situazione, ieri mattina, si è fatta subito preoccupante: centinaia dei vigili del fuoco (che a sera avevano ricevuto almeno 1500 chiamate) si è messo a squillare ininterrottamente. Numerose all'incirca le scarie elettriche, un fulmine si è abbattuto sulla Biblioteca Nazionale, al Collegio Romano, scaricandosi sulla «spedizione», per fortuna, non c'è stato nessun ferito. Le scarie dell'ATER, bloccando filobus e tram.

Roma è presto diventata una grande pozzanghera. Il traffico è «impazzito» e dovunque si sono verificati allagamenti: in via Tiburtina è stata invasa da oltre un metro d'acqua; al Portuense (dove è straripata la marrana di via Afrogasino), dove numerose vetture sono rimaste allagate, molte auto sono state distrutte; in via Anagnina, la strada è stata invasa da oltre un metro d'acqua; al Portuense (dove è straripata la marrana di via Afrogasino), dove numerose vetture sono rimaste allagate, molte auto sono state distrutte; in via Anagnina, la strada è stata invasa da oltre un metro d'acqua; al Portuense (dove è straripata la marrana di via Afrogasino), dove numerose vetture sono rimaste allagate, molte auto sono state distrutte.



Pietralata è stata una delle prime borgate della periferia ad essere allagata. In via Pomona, ieri mattina, c'erano almeno quaranta centimetri d'acqua. Notevoli i disagi sopportati dai bambini della scuola «Vittorio Veneto».

Campidoglio: il dibattito interrotto per Prima Porta

Autobus dell'ATAC a Firenze

La Commissione amministrativa dell'ATAC nella sua ultima seduta ha deciso di avviare alla Azienda tramviaria di Firenze (che ha avuto oltre 150 autobus e filobus distrutti o danneggiati) 43 autobus tra cui 13 normali, 2 pullman di grande turismo, 2 microbus e 26 autobus. L'ATAC intendeva radiare tra qualche mese ma prima di due mesi una prima di revisione a Firenze verranno inviati dagli operai e dai tecnici dell'azienda romana (attualmente l'azienda fiorentina ha il parco rotabile fermo per il 50 per cento e tutto il parco filobus è fermo essendo le sostituzioni elettriche ancora invase dalle acque).

Gli investigatori sperano ancora in lei

Simonetta sta bene: forse domani a casa

Ieri ha avuto un colloquio con un'ispettrice di polizia — Interrogati altri giovani, controllate le pistole: nessun risultato — L'assassino ha tredici giorni di vantaggio sugli investigatori

Le indagini per il delitto di viale Eritrea si sono praticamente arenate, anche se in questura è proseguita l'ormai consueta sfilata di testimoni o di persone che comunque devono essere interrogate dalla polizia, sia pure per accertare fatti secondari. La verità è che gli investigatori stanno solo attendendo che Simonetta Aprosio lasci il Policlinico per interrogarla a fondo: è la loro ultima speranza. Se la ragazza non fornirà nessun elemento nuovo, ci sono altissime probabilità che anche l'omicida di viale Eritrea resti impunito. La giovane ferita, a quanto pare, sta abbastanza bene: manca un ultimo controllo radiologico che potrebbe essere effettuato anche stamane, nel qual caso — se il responso sarà positivo — la giovane potrà tornare anche subito a casa.



Simonetta è stata interrogata ieri pomeriggio, dall'ispettrice di polizia dottoressa Caruso. Evidentemente si è deciso questo inatteso ed insolito colloquio «tra donne» per accertare certi fatti strettamente personali, ai quali, chissà perché si dà una certa importanza. Sul risultato del colloquio, durato due ore e mezzo, la polizia mantiene, naturalmente, uno strettissimo riserbo.

Si discuteva sulla scuola

Dichiarazioni del sindaco dopo una visita nella borgata - L'assessore Muu ignora il pericolo che incombe sugli abitanti della casa ICP di via Teano

Quando ieri sera sono giunte in Campidoglio le prime notizie sugli allagamenti a Prima Porta e sul pericolo di straripamento della marrana, il Consiglio comunale si accinse a cominciare la discussione sulla scuola, ma i consiglieri hanno ritenuto opportuno, di fronte alle notizie allarmanti che circolavano, rinviare il dibattito per avere dalla Giunta informazioni precise. I compagni Naloli e Tozzetti sono intervenuti per chiedere quali misure aveva predisposto la Giunta. Alla richiesta dei consiglieri comunisti si sono associati anche gli altri gruppi.

Radiovittoria

VIA LUISA DI SAVOIA 12 (A-B-C Ple Flaminio) E SUE SUCCURSALI

SUPERMARKET degli ELETTRODOMESTICI

ECCO ALCUNI ESEMPI DEI NOSTRI PREZZI:

TELEVISORE C.G.E. 23 pollici ultimo tipo (compreso carrello)	L. 99.000
TELEVISORE WESTINGHOUSE 23 pollici ultimo tipo	L. 125.000
TELEVISORE PORTATILE 12 pollici grande marca ultimo tipo	L. 85.000
TELEVISORE PORTATILE VOXSON 16 pollici mod. Studio 416	L. 104.000
TELEVISORE RADIOVITTORIA 23 pollici superpanoramico ultimo tipo	L. 85.000
REGISTRATORE GELOSO mod. G 600 ultimo tipo	L. 21.800
RADIOFONOGRFO GRUNDIG ultimo tipo	L. 65.000
RADIORECIPIENTE PORTATILE a transistor grande marca	L. 65.000
FONOALGIA PHILIPS mod. AG 9138 (ingoldisch) ultimo tipo	L. 24.000
FILIODIFFUSORE SIEMENS mod. ELA 43-81 ultimo tipo	L. 25.000
COMPLESSO LESA stereofonico HI-FI completo di box ultimo tipo	L. 65.000
RASOIO WIPAC mod. 2000 ultimo tipo	L. 11.000
LAVASTOVIGLIE TRIPLES mod. Stovmatic ultimo tipo	L. 85.000
LAVASTOVIGLIE CANDY mod. Stipomatic ultimo tipo	L. 120.000
LAVATRICE FOKERINA (Constructa Superautomatica) ultimo tipo	L. 121.000
LAVATRICE C.G.E. mod. 5 kg. Superautomatica ultimo tipo	L. 86.000
LAVATRICE CANDY Superautomatica mod. 3,5 kg ultimo tipo	L. 65.000
LAVATRICE CASTOR Superautomatica mod. 509 ultimo tipo	L. 67.000
LAVATRICE WESTINGHOUSE mod. Florida ultimo tipo	L. 96.000
FRIGORIFERO grande marca HI 185 ultimo tipo	L. 43.000
FRIGORIFERO BOSCH mod. SG 1140 ultimo tipo	L. 44.000
CUCINA TRIPLEX mod. 850 - quattro fuochi ultimo tipo	L. 24.700
LUCIDATRICE S. GIORGIO mod. Perla (aspirante) ultimo tipo	L. 20.000
SCALDABAGNO HI 90 grande marca (flangiato con termometro)	L. 15.000
ASPIRAPOLVERE HOOVER mod. 417/G ultimo tipo	L. 24.000
RASOIO PHILIPS mod. 2000 ultimo tipo	L. 11.000
RASOIO SUNBEAM mod. 555 ultimo tipo	L. 14.500

PER OVVI MOTIVI DI SPAZIO, ABBIAMO CITATO SOLTANTO ALCUNI ESEMPI DEI NOSTRI PREZZI. MA FACCIAMO PRESENTE CHE TUTTI GLI ARTICOLI TRATTATI RIENTRANO NELLA REALE POLITICA DEL RIBASSO DA NOI ATTUATA

ATTENZIONE!!!

IN CONSIDERAZIONE DEL GRANDE SUCCESSO OTTENUTO NELLE VENDITE COL NUOVO SISTEMA SUPERMARKET, SINO AL 31 GENNAIO 1967, PUNTUALMENTE SUI PREZZI NETTI INDICATI UN ULTERIORE SCONTO SPECIALE IN MERCE DEL

5%

OFFERTA VALIDA DA OGGI SINO AL 30 NOVEMBRE U.A.

IL NOSTRO NOME E' LA MIGLIORE GARANZIA

Convegno sulla scuola nella Valle dell'Aniene

Domenica, alle ore 9,30 nello stabilimento termale delle Acque Albule di Tivoli, si svolgerà un pubblico convegno sui problemi dello sviluppo della scuola nei comuni della Valle dell'Aniene. Il convegno è promosso dal gruppo parlamentare del Pci del Lazio e dalla zona di Tivoli e si innesta in una situazione scolastica che rimane tuttora grave in una Valle in tutti i comuni della Valle. Introdurrà il dibattito il compagno sen. Edoardo Perna.

Precisazione

Per una spiacevole svista, nei numeri dei giorni 18 e 20 di novembre il nostro giornale è apparso che i soccorsi forniti dalla popolazione di Ostia Antica per gli alluvionati toscani sono stati raccolti dalla locale sezione del Pci. L'organizzazione della raccolta, invece, è stata effettuata dal Circolo Ricreativo Culturale di Ostia Antica, autonomo ed indipendente.