

Vivo fermento tra le popolazioni

LO SCEMPIO EDILIZIO A CHIETI

Si continua a costruire anche nelle zone che sono già franate

Occorre intervenire subito nella speranza che si sia ancora in tempo

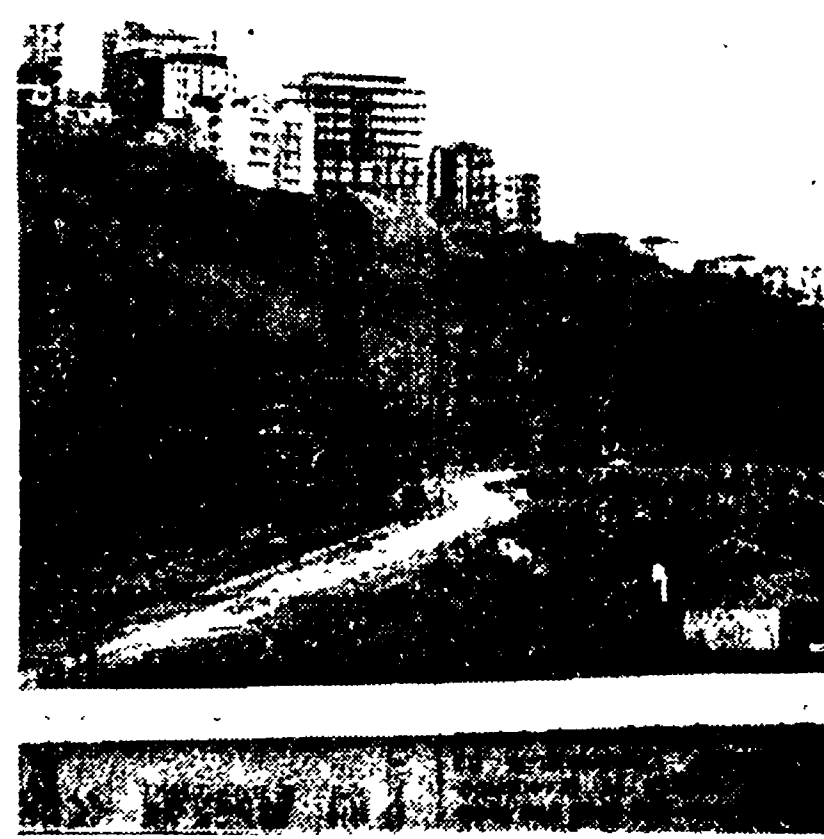


Il palazzo Verlingia soffoca letteralmente l'antico tempio romano. È stato costruito in violazione della licenza che già di per sé stessa era in contrasto con le norme di salvaguardia del patrimonio archeologico

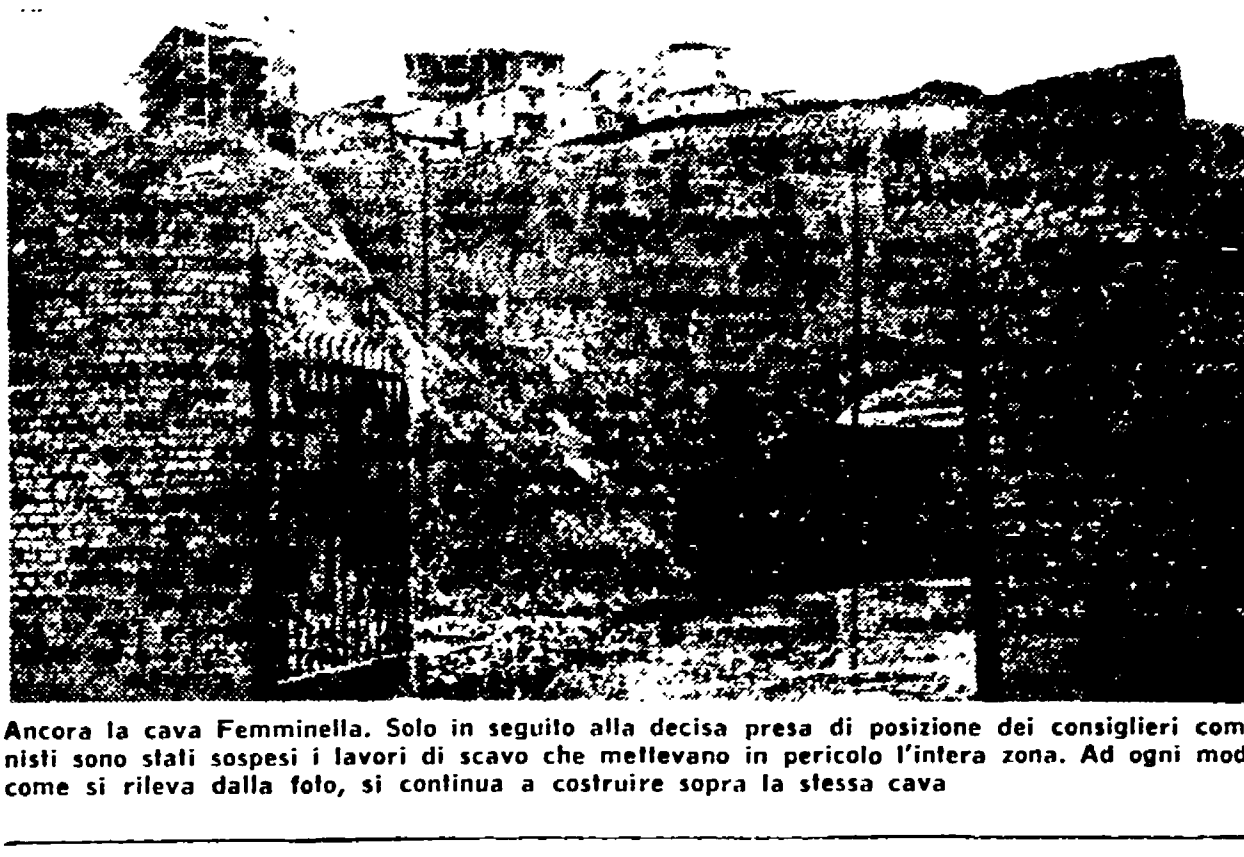
La cooperativa dei dipendenti del gas franata. La zona era stata dichiarata nel piano regolatore come destinata a verde pubblico. Il palazzo, a causa della frana, è oggi disabitato. A fianco si sta costruendo un nuovo fabbricato



Zona in cui, secondo la relazione Balboni, è vietata ogni costruzione. In primo piano è visibile quello che resta dell'edificio della cooperativa dei maestri elementari, che è crollato



Questo è il costone a monte della cava Femminella, dichiarato franoso. Come si vede, vi si continua a costruire



Ancora la cava Femminella. Solo in seguito alla decisa presa di posizione dei consiglieri comunali sono stati sospesi i lavori di scavo che mettevano in pericolo l'intera zona. Ad ogni modo, come si rileva dalla foto, si continua a costruire sopra la stessa cava

Proteste per lo sbarramento di un ponte sul torrente Callora

Nostro servizio CASTELLONE BOIANO, 9. Castellone è una piccola frazione di Boiano, e conta circa mille abitanti. Nel centro abitato case, vie, e una chiesa che sa di moderno e di restaurato, ma anche di tanti sacrifici che questa laboriosa gente dei campi affronta, ogni giorno, per rendersi la vita più decente, più civile. E poi, i numerosi casolari sparsi lungo il campo. Ma anche qui la carenza dell'emarginazione ha fatto le sue vittime.

Minacciata la soppressione della linea Lucera-Foggia

Una dichiarazione del compagno onorevole Michele Magno

Dal nostro corrispondente FOGGIA, 9. Vivo fermento regna tra le popolazioni di Lucera e dei comuni della sottopopolazione...

Il sindaco Papa, in una recente riunione, ha riaffermato l'impegno dell'amministrazione democratica di porsi alla testa delle popolazioni che unitariamente stanno conducendo una grande battaglia per la sopravvivenza della ferrovia...

CAGLIARI

Sospeso lo smantellamento del tronco ferroviario Villamassargia-Carbonia

TERAMO, 9. Si è tenuta nei locali della Camera Confederale del Lavoro una affollata assemblea di mezza giornata...

TERAMO, 9. Si è tenuta nei locali della Camera Confederale del Lavoro una affollata assemblea di mezza giornata...

L'assemblea, nel rilevare come tale decisione creava situazioni veramente drammatiche per centinaia di migliaia di lavoratori, che — tra l'altro — godono di una pensione di appena 12 mila lire mensili, ha espresso la volontà di vedere revocata la decisione dell'INAM...

BARI: Nel corso di un dibattito indetto dal Gruppo dei meridionalisti

Criticato lo studio della CEE per il polo industriale di sviluppo

Dal nostro corrispondente BARI, 9.

Studio della CEE per un polo industriale di sviluppo in Puglia affidato all'Italcosud. Se ne parla in Puglia da tempo a un certo livello...

PESCARA: Per le Giunte al Comune e alla Provincia

Spaccatura nel PSI-PSDI sull'accordo con la DC

Dal nostro corrispondente PESCARA, 9.

In termini di una burrascosa riunione dei comitati direttivi della DC e del Partito socialista...

TARANTO

PRIME VISIONI ALFIERI / Trappola per sette spie REX (Sala A) ODEON / Comando di disperati FUSCO / Nini e lascia morire IMPERO / L'arciduca delle SECONDE VISIONI SEMERARO / La violenza dei dannati ARTIGLIERIA / Il primo ARSENALE / Spionaggio internazionale REX (Sala B) / La valle dell'orso ORFEO / La donna del lago VITTORIA / Un servizio speciale VEROI / Io, io, io e gli altri

Massafra: il PCI chiede la gestione diretta delle imposte

MASSAFRA, 9. Nel corso di una pubblica assemblea, alla quale sono intervenuti tutti i rappresentanti dei partiti e della stampa...

Per meglio chiarire il concetto il relatore ha fatto riferimento al Comune di Palagianello che con la gestione diretta, nel periodo intercorrente dal 1963 al '65, ha avuto un utile di 56.000.114 lire, mentre il Comune di Massafra, notoriamente più sviluppato e con oltre 15 mila abitanti in più...

Mino Fretta

regionalista pugliese per la programmazione del progetto esecutivo della CEE. Inizio della produzione che l'anno successivo dovrebbe svolgersi a pieno ritmo.

Conosciuto il risultato della votazione, il dott. Di Cò ha annunciato le sue dimissioni dal comitato direttivo, riservandosi ogni ulteriore decisione circa la sua permanenza o meno nel partito.

Taranto: successo della CGIL alla «Idrocalce»

Taranto, 9. Presso lo stabilimento «Idrocalce» è prodotta calce e portland cemento. L'azienda è di proprietà della CGIL...

g. c.