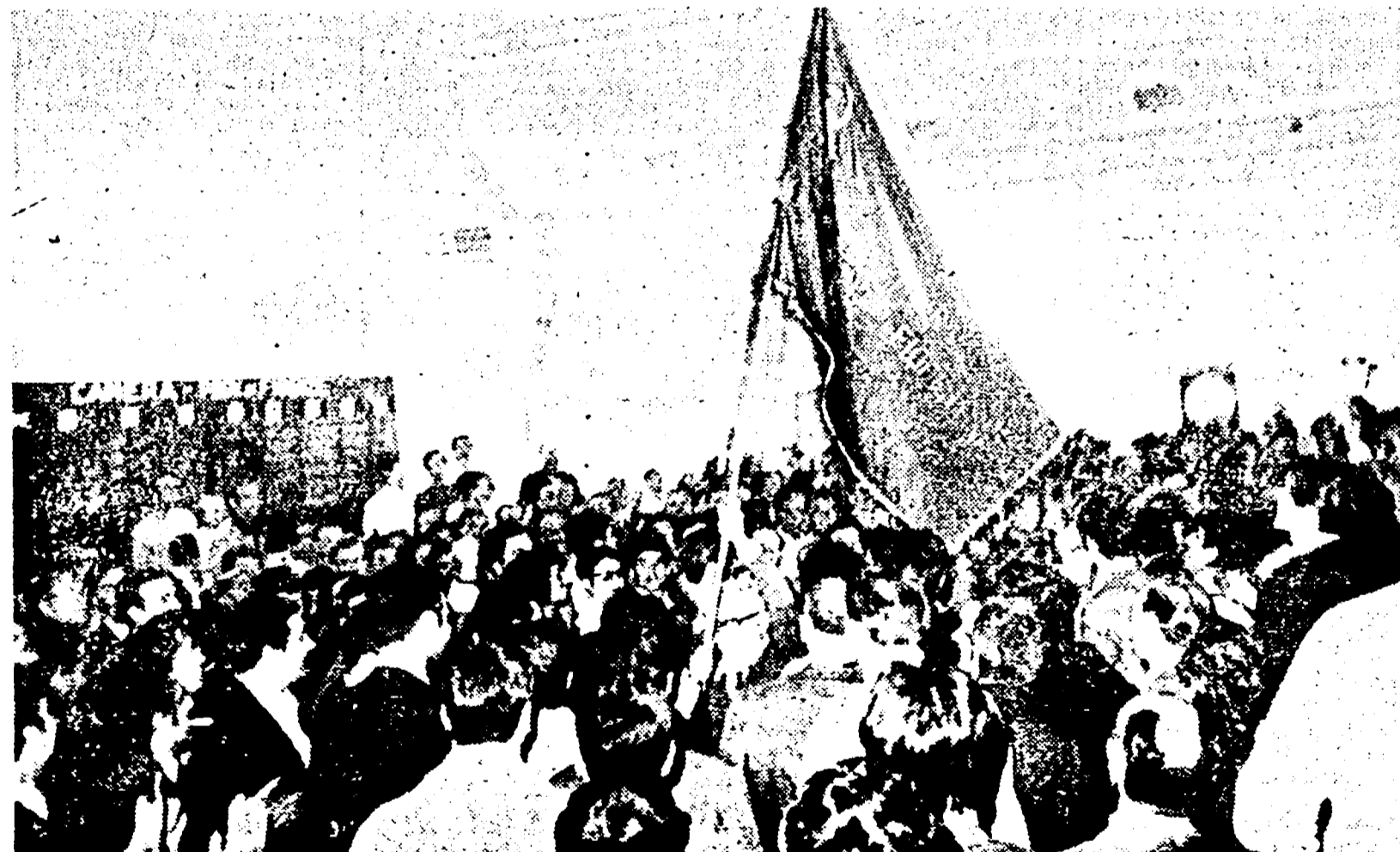


## In conseguenza della travolgente avanzata comunista

# IN CITTÀ E PROVINCIA PCI E PSIUP GUADAGNANO IL 5,68% E IL CENTRO SINISTRA PERDE IL 3,58%

Il plauso della Federazione del Partito comunista ai compagni e agli elettori



La Segreteria della Federazione comunista fiorentina rivolge ai compagni, agli amici, agli elettori che hanno voluto contribuire col voto e con l'iniziativa al grande risultato elettorale e politico del 19-20 maggio, il più caloroso e cordiale ringraziamento. Le elezioni politiche hanno visto questa volta a Firenze e nella provincia una partecipazione più ampia, appassionata, decisa, di migliaia di attivisti, di organizzatori, di propagandisti, tutti protesi ad assicurare alle forze della sinistra unitaria un sicuro successo contro la politica di centro-sinistra e le sue degenerazioni e per uno sviluppo democratico e socialista della società italiana.

Gli operai, i contadini, i giovani, in particolar modo, sono stati i protagonisti di questa grande battaglia ed hanno contribuito così in maniera determinante a conquistare lo entusiasmante risultato: a loro va il ringraziamento del nostro partito, per la fiducia che essi gli hanno dimostrato. Ma va a loro anche l'incitamento a portare avanti la lotta per far valere il risultato conseguito, per tradurlo in una permanente azione capace di corrispondere alle battaglie che si attendono e di orientare la opera di governo nella quinta legislatura repubblicana.

Alle organizzazioni del partito che con generoso slancio hanno diretto l'immenso impegnativo lavoro per l'avanzata elettorale comunista, la Segreteria della Federazione rivolge, insieme al più vivo plauso, il vivo pressante invito a svolgere ora la necessaria azione di proselitismo e di teseramento per mettere il massimo di forza organizzata a disposizione della battaglia popolare per cambiare le sorti del paese.

Nuovi iscritti al Partito comunista, completare il tesseraamento e la sollecitazione elettorale l'opera di reclutamento, perché nessuno possa sottrarci il successo e la vittoria!

La Segreteria della Federazione del PCI.

La splendida avanzata del nostro partito e l'affermazione del PSIUP in tutto il paese ed anche nella «Toscana rossa» sono al centro dei commenti degli uomini politici e degli osservatori, mentre cresce l'entusiasmo dei lavoratori che si raccolgono esultanti attorno alle sedi delle federazioni e delle sezioni della regione e del capoluogo. Questi uomini politici non nascondono — come ha detto ad esempio Bargellini — il loro sgobbitamento per la forte avanzata delle forze della classe operaia che pone, particolarmente a Firenze e negli altri centri della Toscana, l'esigenza di un nuovo schieramento di forze che faccia perno attorno al PCI.

Questa avanzata è particolarmente forte nella provincia di Firenze: qui salta addirittura il centro-sinistra nei comuni di Montespertoli, Montelupo ed altri minori: in città e provincia, PCI e PSIUP aumentano del 5,68 per cento, mentre il centro-sinistra (nonostante il recupero a destra della DC) perde il 3,58 per cento.

Il giudizio unanime è che il recupero a destra della DC — reso più marcato nel capoluogo per la presentazione di Bargellini, che ha raccolto attorno a sé tutto il qualunquismo fiorentino — non riesce a nascondere la secca sconfitta del centro-sinistra, evidenziata dalla rovinosa caduta del PSU che ha pagato lo scotto della politica fondata sull'anticomunismo, sul ricorso a forme di clientelismo estranee alla tradizione democratica e socialista della città, della regione e del paese.

I dati che qui accanto pubblichiamo indicano chiaramente questa forte affermazione della politica di unità a sinistra, l'unica capace di isolare la DC. In tutti i centri della circoscrizione Firenze-Prato-Pistoia il nostro partito si riconferma il partito più forte che, nonostante le «svette» raggiunte nel '63 (particolarmente a Firenze) va ancora avanti, in voti ed in percentuale. Questa avanzata comunista potrebbe (si attende il conteggio dei resti) portare alla conquista di un nuovo seggio.

Al momento attuale dovrebbero risultare eletti, per il PCI, alla Camera, il compagno Galluzzi (con 38 voti di preferenza), Beragnoli, Giovannini, Biagini, la compagna Fibbi, Raicich e Marmugi (in ballottaggio, come si è detto, è il compagno Niccoli).

I candidati al Senato comunista sono tutti passati, come diciamo accanto.

## Risultati per la Camera

Firenze città			Firenze provincia			Prato			Pistoia		
Partiti	Voti	%	Partiti	Voti	%	Partiti	Voti	%	Partiti	Voti	%
PCI	107.526	33,82	PCI	272.265	43,10	PCI	52.307	46,4	PCI	74.428	44,66
PSIUP	11.818	3,71	PSIUP	24.707	3,91	PSIUP	4.639	4,1	PSIUP	7.705	4,72
PSU	51.646	16,24	PSU	85.765	13,57	PSU	11.716	10,4	PSU	21.594	12,96
PRI	4.622	1,45	PRI	5.690	0,90	PRI	726	0,6	PRI	1.378	0,82
DC	99.624	31,34	DC	188.056	29,77	DC	36.793	32,6	DC	50.342	30,21
PLI	27.798	8,74	PLI	34.906	5,52	PLI	3.340	2,9	PLI	4.990	2,99
PDIUM	1.918	0,60	PDIUM	2.607	0,45	PDIUM	339	0,3	PDIUM	742	0,32
MSI	12.918	4,6	MSI	17.592	2,78	MSI	2.763	2,4	MSI	5.612	3,33

### Circoscrizione Firenze-Pistoia

PARTITI	1968	1963	PARTITI	1968	1963
	Voti %	Voti %		Voti %	Voti %
PCI	399.000 43,70	366.558 41,09	DC	275.198 30,20	251.781 28,8
PSIUP	37.045 4,6	—	PLI	43.230 4,74	52.036 6,0
PSU	119.075 13,07	160.361 18,3	PDIUM	3.688 0,40	3.768 0,40
PRI	7.794 0,85	4.980 0,6	MSI	25.967 2,80	26.037 2,85

## I comunisti al Senato



Ecco i quattro senatori del PCI eletti nei collegi di Firenze, Prato, Empoli, Pistoia (Nelle foto da sinistra a destra): sen. Umberto Terracini; sen. Mario Fabiani; sen. Franco Calamandrei; sen. Vasco Palazzeschi

## Risultati per il Senato

Collegio Firenze I					Collegio Firenze II				
PARTITI	1968	1963	PARTITI	1968	1963				
	Voti %	Voti %		Voti %	Voti %				
PCI-PSIUP	39.790 28,6	37.479 26,2	PCI-PSIUP	87.785 53,9	75.096 49,1				
PSIUP	—	—	PSIUP	—	—				
PSU	22.623 16,3	29.837 20,8	PSU	20.983 12,9	26.340 17,2				
PRI	2.313 1,7	1.741 1,2	PRI	956 0,6	618 0,4				
DC	51.465 37,0	41.519 29,0	DC	43.593 26,8	40.777 26,5				
PLI	15.216 10,9	21.591 15,1	PLI	6.048 3,7	6.142 4,0				
PDIUM	—	—	PDIUM	—	—				
MSI	7.516 5,4	11.008 7,7	MSI	3.415 2,1	4.086 2,7				

Collegio Firenze III					Collegio Prato-Empoli				
PARTITI	1968	1963	PARTITI	1968	1963				
	Voti %	Voti %		Voti %	Voti %				
PCI-PSIUP	81.707 46,3	68.074 41,8	PCI-PSIUP	96.348 52,4	79.628 47,6				
PSIUP	—	—	PSIUP	—	—				
PSU	28.124 15,9	34.327 21,1	PSU	18.601 10,1	24.297 14,5				
PRI	1.621 0,9	1.100 0,7	PRI	1.025 0,6	615 0,4				
DC	51.997 29,5	45.713 28,1	DC	59.650 32,4	54.315 32,4				
PLI	8.014 4,5	7.482 4,6	PLI	4.388 2,4	4.393 2,6				
PDIUM	—	—	PDIUM	—	—				
MSI	4.979 2,8	6.092 3,7	MSI	3.511 2,1	4.202 2,5				

Collegio Pistoia					Collegi Firenze-Pistoia				
PARTITI	1968	1963	PARTITI	1968	1963				
	Voti %	Voti %		Voti %	Voti %				
PCI-PSIUP	71.494 47,6	68.734 43,0	PCI-PSIUP	377.124 46,4	329.011 41,8				
PSIUP	—	—	PSIUP	—	—				
PSU	19.157 12,7	28.813 18,0	PSU	109.488 13,5	143.614 18,3				
PRI	1.330 0,9	889 0,5	PRI	7.245 0,9	4.963 0,6				
DC	48.681 31,9	47.979 30,5	DC	254.684 31,3	231.005 29,4				
PLI	4.790 3,2	6.113 3,8	PLI	38.456 4,7	45.721 5,8				
PDIUM	—	—	PDIUM	—	—				
MSI	5.382 3,6	6.545 4,1	MSI	25.203 3,1	31.933 4,1				

Migliaia di compagni e di simpatizzanti si sono stretti in un clima di grande entusiasmo, attorno alla sede della Federazione, delle sezioni di partito e dell'Unità in attesa di conoscere l'esito dei risultati elettorali. Via via che dagli altri centri della Toscana e del paese giungevano i risultati, si levavano grida di entusiasmo e di gioia per la travolgente avanzata comunista. Il momento più alto di questa «lunga notte rossa», si è avuto quando il compagno Alberto Cecchi (nella foto) ha dato notizia alla folla che aspettava nel salone della Federazione, degli otto milioni e mezzo di voti raggiunti per il Senato. Anche la redazione dell'Unità è stata festosamente presa d'assalto da compagni e amici.