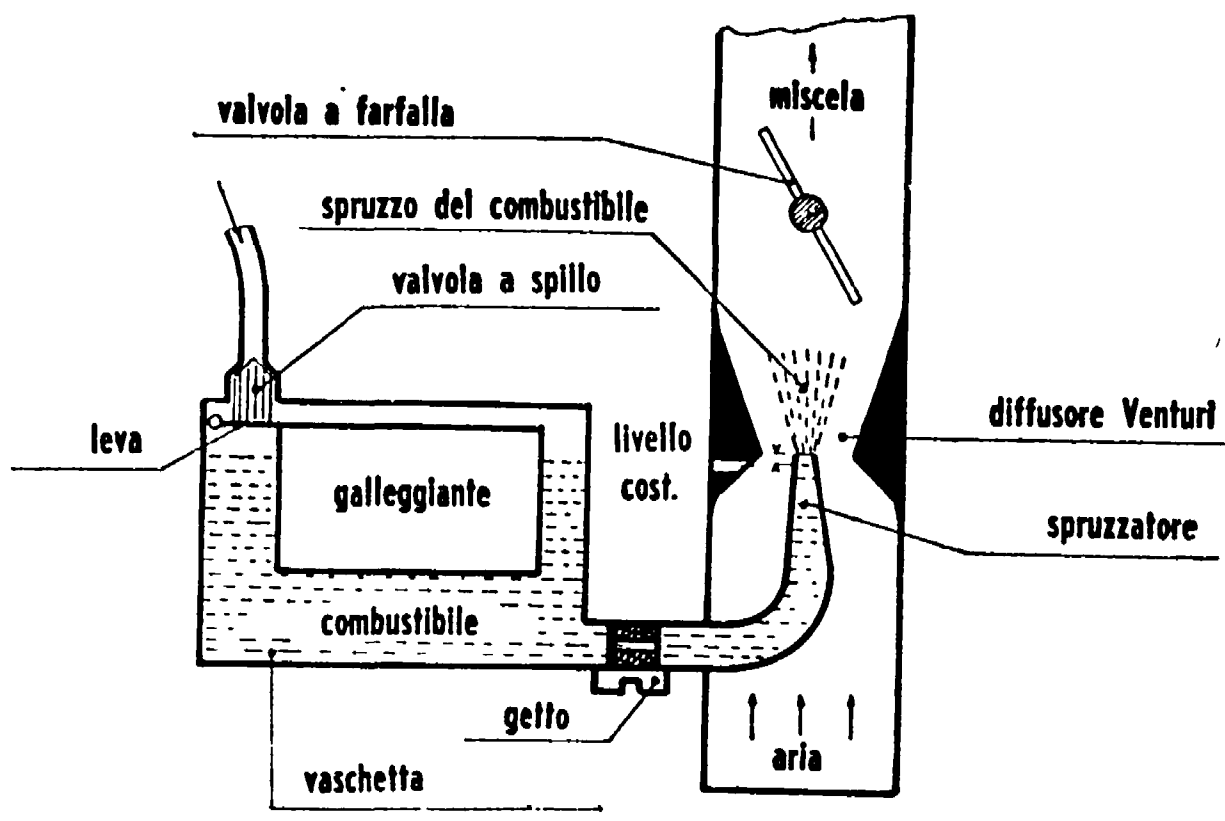


# MOTORI

## Il motore delle automobili dalla A alla Z

### Il carburatore deve sempre assicurare una giusta miscela di aria e di benzina

Le avarie più tipiche dell'impianto di carburazione - Come ovviare agli inconvenienti



La miscela aria-benzina che alimenta un motore tradizionale per autoveicolo si forma e viene fornita al cilindro motore tramite l'apparato di alimentazione. L'organo fondamentale di questo apparato è il carburatore.

La miscela aria-benzina che alimenta un motore tradizionale per autoveicolo si forma e viene fornita al cilindro motore tramite l'apparato di alimentazione.

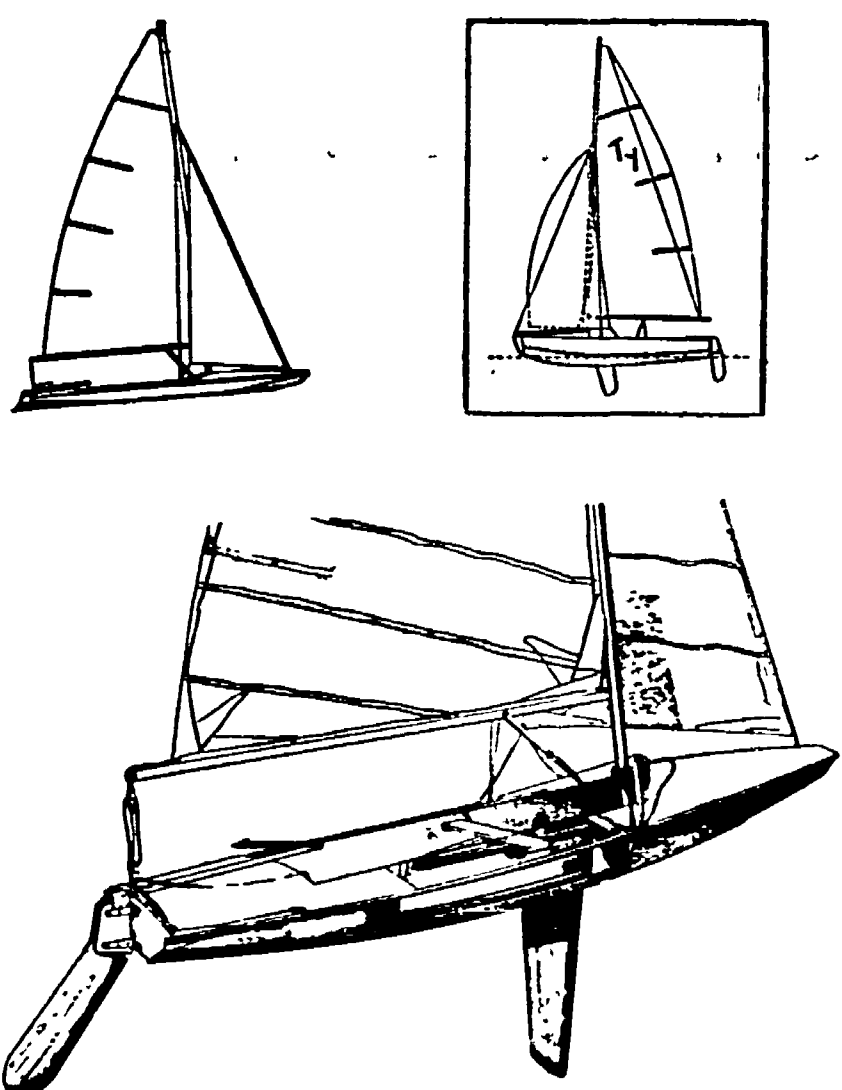
### Le barche che ci si può costruire da soli

## Anche in caso di «scuffia» il «Topsy» imbarca pochi litri di acqua

Si tratta di una elegantissima deriva sportiva - Si può fare in casa uno scafo velocissimo come il «Fireball»

Ancora un interessante kit (o scatola di montaggio) della SIEMA Navale: il «Topsy». Siamo già ad un livello medio, sia come tecnica costruttiva, sia come rendimento, sia come costo. Non si va — tuttavia — al di là delle 247 mila lire, tutto compreso, o di 228 mila lire per eventuali supplementi.

La barca è un'elegantissima deriva sportiva a spigolo di mt. 3,90, in compensato marino, che pesa (a scafo nudo) 80 chili e quindi è comodamente trasportabile sul tetto di un'auto di media cilindrata. Le altre caratteristiche sono: lunghezza al galleggiamento 3,68; larghezza al baglio massimo 1,48; pescaggio con deriva alta 0,16, con deriva bassa 0,07, etc.



Lo schema del «Fireball», e, in basso, una vista in sezione. Nel riquadro il «Topsy».

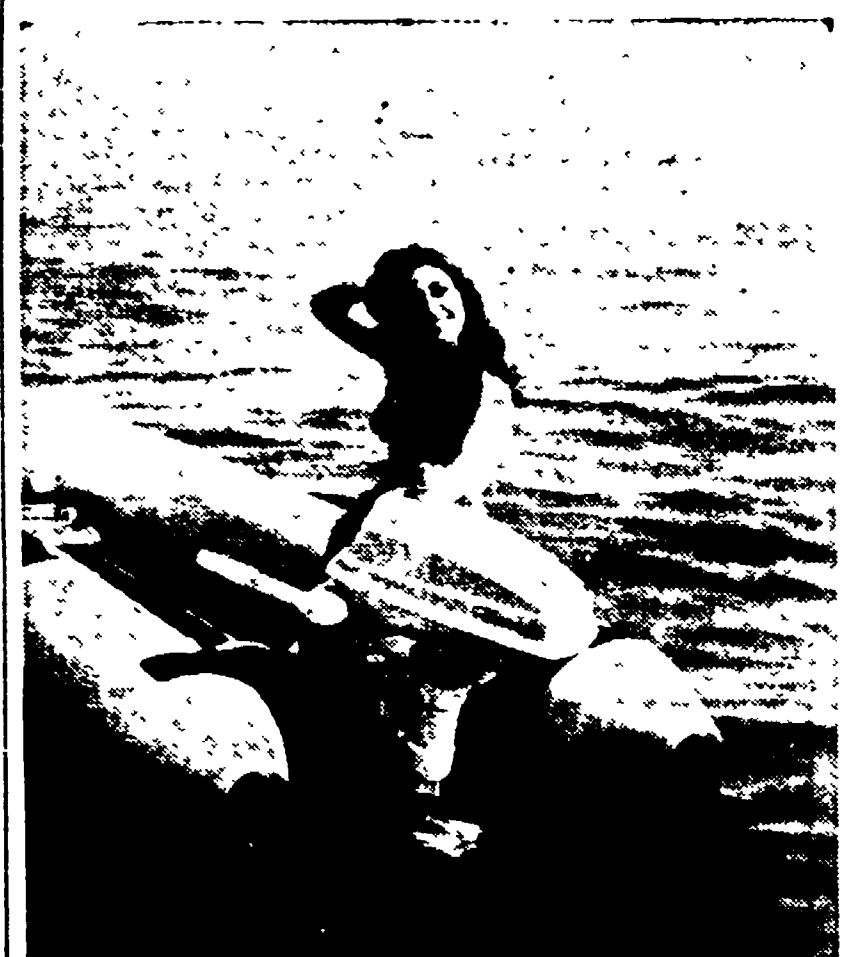
### Revisioni straordinarie di patenti e di auto

Trentasettemillesanta revisioni straordinarie, delle quali 22.44 di patenti di guida e 6.616 di autoveicoli, sono state compiute nel 1967 dalla direzione generale della Motorizzazione civile, nel quadro dell'attività per la prevenzione degli incidenti stradali.

In questo caso è necessario un controllo alla tenuta della valvola, allo stato di efficienza del galleggiante ed alla posizione della leva di collegamento.

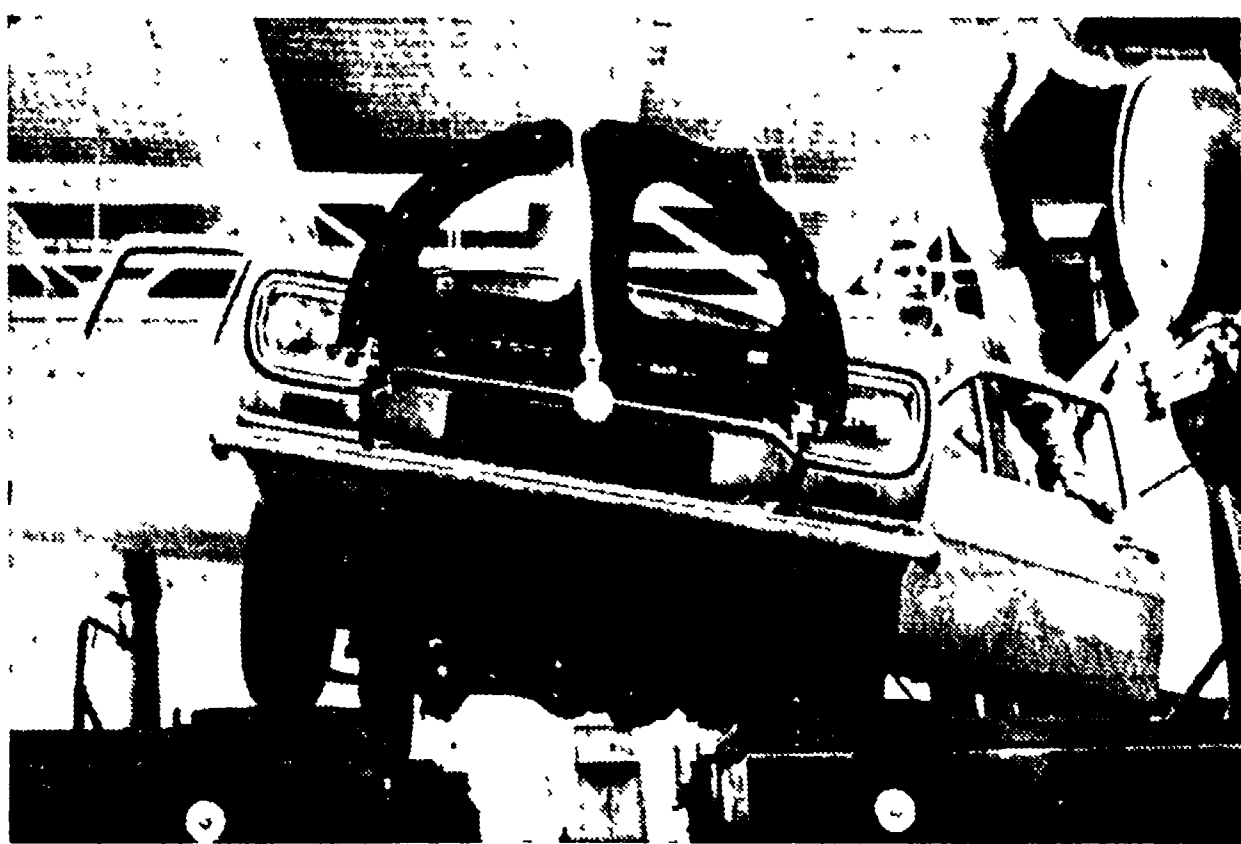
### Il 5 cavalli della Ducati

## Un botolo del mare



L'unico motore marino che offre la Ducati di Bologna è il «Ceccolo» di 5 cavalli. Come tutti coloro che si specializzano in un'unica produzione, la Casa ha raggiunto con questo fuoribordo un alto livello tecnico: rosa e robotatura sono ormai proverbiale per questo «botolo» del mare.

### Creata dalla Ford tedesca, presso Colonia



COLONIA — Ecco una delle «macchine infernali» della Ford: misura la distribuzione dei pesi sui vari organi della macchina allorché essa si trovi in curva ad alte velocità.

## «Centro di torture» scientifico per fornire il meglio al cliente

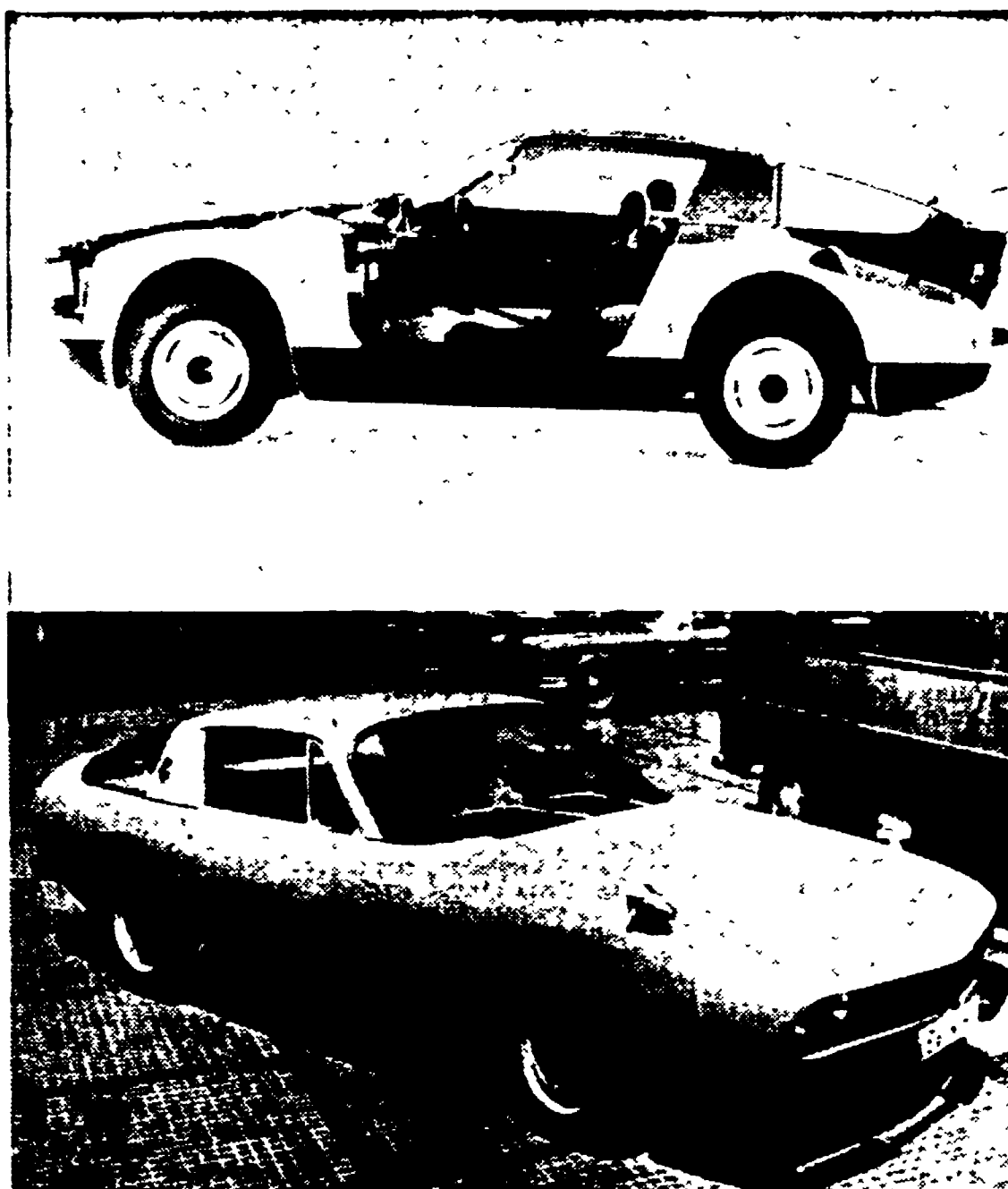
### Presentata anche in Italia dalla Bayer

## Sopporta 7 tonnellate l'auto «tuttoplastica»

Nel 1953, su ogni automobile in circolazione, c'erano mediamente 4 kg. di materie plastiche; nel 1967 la media è salita a 20 kg. Si tratta di una media mondiale, che le case automobilistiche italiane sono al primo posto nella graduatoria internazionale con 36 chilogrammi per autovettura.

La scocca, estremamente leggera è formata da due «gusci» di Lekutherm rinforzato con fibre di vetro, riempiti di Harmitolipren. La sua robustezza è stata collaudata con una serie di severe prove eseguite in laboratorio e su strada dalla Bayer.

La sicurezza è un punto molto importante al quale i costruttori hanno rivolto tutta la loro attenzione, e che è emerso nel corso della presentazione: la scocca può sopportare 7 tonnellate e più di carichi di variazioni di carico senza deformarsi.



Nelle foto: in alto la «Tuttoplastica» come si presenta in sezione; in basso la vettura della Bayer su strada. Le caratteristiche della vettura sono: motore: BMW 2000 cc.; lunghezza: 4 mt.; larghezza: 1,7 mt.; altezza: 0,90 mt.; peso della scocca: 170 kg.; peso della vettura a vuoto: 749 kg.; peso della vettura con benzina e con ruota di scorta: 818 kg.

### In Olanda e Canada

## Due nuove consociate dell'Alfa

L'Alfa Romeo ha costituito due nuove consociate in Olanda (Amsterdam) e in Canada (Toronto). Salgono così a undici le sedi straniere nelle quali l'Alfa Romeo è presente con le sue filiali: Francia, Germania, Belgio, Svizzera, Inghilterra, Olanda, USA, Spagna, Australia, Sud Africa e Canada.

In sale particolarmente attrezzate, in percorsi su strada, con macchine speciali, vengono riprodotte le peggiori condizioni in cui potrebbe essere adoperata un'auto - Strumenti di precisione registrano le sollecitazioni e le varie parti vengono costruite per resistere a quel tipo di impiego.

Il laboratorio ricerche sulla sicurezza è attrezzato per collaudare sia le singole parti dei veicoli di serie e prototipi, sia le vetture finite. Strumenti di precisione esaminano ogni dettaglio e analizzano le reazioni delle varie componenti dei veicoli alle alte e basse temperature.

Un tunnel del vento per le prove aerodinamiche crea un ambiente a 60° di temperatura, in cui l'aria, azionata da turbine raggiunge la velocità di 180 km/h. Adiacente al nuovo centro sorge una pista di prove che, assieme a quella di Lommel in Belgio, costituisce il più importante complesso per prove su strada della Ford in Europa.

G.C. Mastropaolo

Rubrica a cura di Ferruccio Strambaci