

Gli ha chiesto di «rientrare nei ranghi» o di dimettersi

In solidarietà con i dipendenti della Pasquali e Targetti

Travolto dal diretto Firenze-Roma

DURO ATTACCO DI MONS. FLORIT AL PARROCO DELL'ISOLOTTO

Domani scioperano gli operai metallurgici

È un degente di San Salvi l'uomo ucciso dal treno?

Don Mazzi ha fatto conoscere la lettera ai suoi parrocchiani i quali hanno respinto le posizioni del cardinale arcivescovo - Giovedì 31 ottobre assemblea generale della comunità dei fedeli

Il cardinale Arcivescovo di Firenze ha fatto conoscere ai suoi parrocchiani i quali hanno respinto le posizioni del cardinale arcivescovo - Giovedì 31 ottobre assemblea generale della comunità dei fedeli

In realtà il provvedimento non è che un pretesto adotto dalla Curia per colpire duramente i dissenzienti. Il vasto movimento innovatore che si sta sviluppando nel territorio dell'Isola di S. Maria è stato respinto con un atteggiamento di chiusura.

Don Mazzi distribuisce la sua lettera che commenta in termini positivi l'equipollenza della «cattedrale» di S. Maria del Fiore con la «cattedrale» di S. Maria del Carmine.

Il Consiglio comunale di Firenze allarmato dal voto della Camera dei deputati che in sede di approvazione del decreto legge per il rilancio dell'economia nazionale ha annullato l'assegnazione speciale della stanzione di S. Maria del Fiore.

Secondo la comunità dell'Isola di S. Maria il cardinale arcivescovo ha tentato di imporre la sua volontà pubblicamente il suo atteggiamento - «così offensivo verso i sacerdoti della Chiesa» - e di dimettersi da parroco.

Lecco il testo della lettera inviata dal cardinale arcivescovo a Don Mazzi e riportata dal «Ciclostato».

«Tu dunque come parroco godi di privilegi di potere e di onore che il tuo discorso espresso in termini tanto iudiciali di fatto rifiuta. Non posso allora non rivolgerti la domanda che tu presumendo di avere tutti gli elementi per giudicare con durezza di un fatto successo a Prato, rivolgi al vescovo di quella città come fai a parlare come pastore e a diffondere i messaggi che ti vengono consegnati dalla tua coscienza...»

«Mi astengo di trarre la più logica conclusione che un tale discorso impone concludendo che appartiene prima di tutto alla tua coscienza di uomo e di prete...»

«Ritengo però mio inalienabile dovere chiederti in questa circostanza una precisa dichiarazione o sei disposto a continuare pubblicamente in atteggiamento di chiusura verso le autorità della Chiesa come quello assunto con la lettera aperta del 22 settembre...»

«Ritorna con calma a tu e a io e dammi una risposta scritta e precisa e se possibile entro il prossimo 15 ottobre...»

Sabato a Palazzo Riccardi

Iniziano le lezioni sul XX della Costituzione



Sabato prossimo, alle ore 16, nella sala di Luca Giordano a Palazzo Medici Riccardi, inizierà il ciclo di lezioni...

Per dichiarare questi argomenti in linea con il Papa e con il vescovo su certi punti...

Approvato in Palazzo Vecchio

Ordine del giorno del Consiglio per la «direttissima» Firenze-Roma

Il testo della mozione comunista per il Teatro Comunale - Oggi riunione per lo «Stabile»

«Il Consiglio comunale di Firenze allarmato dal voto della Camera dei deputati che in sede di approvazione del decreto legge per il rilancio dell'economia nazionale ha annullato l'assegnazione speciale della stanzione di S. Maria del Fiore...»

Condannato l'uomo che sparò al cognato

E' stato riconosciuto colpevole di tentato omicidio e ha avuto due anni, sei mesi e dieci giorni di reclusione

Il Filippo Quattrone l'uomo colpevole di tentato omicidio. La corte - presidente dottor Buffoni De Iruia giudice a la ree dottor Cossano PM dottor scuto dalla Corte d'Assise

bianca e nera

Petizione al Sindaco dal Ponte Rosso - Le Cure

La comunità di quartiere «Ponte Rosso - Le Cure» ha rivolto al sindaco una petizione per rivolgere alla sua attenzione e a quella del consiglio comunale i problemi più urgenti che assillano i due quartieri e cioè i giardini per l'infanzia...

Manifestazione giovanile alla SMS di Rifredi

I giovani comunisti di Rifredi hanno organizzato nei locali della SMS di Rifredi le seguenti iniziative: stasera alle ore 21.30 un incontro discussione sui problemi della contestazione giovanile...

Altri tre scuolabus dell'Amministrazione provinciale

La Commissione per il trasporto degli alunni della scuola della obbliga - composta oltre che dai rappresentanti della Provincia dal Provveditorato degli studi del Con-sorzio provinciale Patrimoni Scolastici e dall'ispettorato per la Motorizzazione - dopo la consegna avvenuta nei giorni scorsi di diciassette scuolabus ha proposto all'amministrazione provinciale...

Eletto il presidente dei sarti artigiani

Il Consiglio direttivo della Federazione degli Artigiani ha eletto presidente l'ingegner sarto Mario Mannini e a vice presidente l'artigiano sarto per signora Ferdinando Della Valle.

Domani i lavoratori metallurgici scioperano per il rinnovo del contratto di lavoro.

Il sindacato dei lavoratori metallurgici ha convocato per domani un'assemblea straordinaria per discutere il contratto di lavoro.

Il sindacato dei lavoratori metallurgici ha convocato per domani un'assemblea straordinaria per discutere il contratto di lavoro.

Il sindacato dei lavoratori metallurgici ha convocato per domani un'assemblea straordinaria per discutere il contratto di lavoro.

Il sindacato dei lavoratori metallurgici ha convocato per domani un'assemblea straordinaria per discutere il contratto di lavoro.

Il sindacato dei lavoratori metallurgici ha convocato per domani un'assemblea straordinaria per discutere il contratto di lavoro.

Il sindacato dei lavoratori metallurgici ha convocato per domani un'assemblea straordinaria per discutere il contratto di lavoro.

Il sindacato dei lavoratori metallurgici ha convocato per domani un'assemblea straordinaria per discutere il contratto di lavoro.

Il sindacato dei lavoratori metallurgici ha convocato per domani un'assemblea straordinaria per discutere il contratto di lavoro.

Il sindacato dei lavoratori metallurgici ha convocato per domani un'assemblea straordinaria per discutere il contratto di lavoro.

Il sindacato dei lavoratori metallurgici ha convocato per domani un'assemblea straordinaria per discutere il contratto di lavoro.

Il sindacato dei lavoratori metallurgici ha convocato per domani un'assemblea straordinaria per discutere il contratto di lavoro.

Il sindacato dei lavoratori metallurgici ha convocato per domani un'assemblea straordinaria per discutere il contratto di lavoro.

Il sindacato dei lavoratori metallurgici ha convocato per domani un'assemblea straordinaria per discutere il contratto di lavoro.

Il sindacato dei lavoratori metallurgici ha convocato per domani un'assemblea straordinaria per discutere il contratto di lavoro.

Il sindacato dei lavoratori metallurgici ha convocato per domani un'assemblea straordinaria per discutere il contratto di lavoro.

Il sindacato dei lavoratori metallurgici ha convocato per domani un'assemblea straordinaria per discutere il contratto di lavoro.

Il sindacato dei lavoratori metallurgici ha convocato per domani un'assemblea straordinaria per discutere il contratto di lavoro.

Il sindacato dei lavoratori metallurgici ha convocato per domani un'assemblea straordinaria per discutere il contratto di lavoro.

Il treno diretto Firenze-Roma è stato travolto da un incidente.

Un incidente è avvenuto poco dopo le 10.25 il treno diretto Firenze-Roma era infatti partito dalla stazione di S. Maria del Fiore.

Un incidente è avvenuto poco dopo le 10.25 il treno diretto Firenze-Roma era infatti partito dalla stazione di S. Maria del Fiore.

Un incidente è avvenuto poco dopo le 10.25 il treno diretto Firenze-Roma era infatti partito dalla stazione di S. Maria del Fiore.

Un incidente è avvenuto poco dopo le 10.25 il treno diretto Firenze-Roma era infatti partito dalla stazione di S. Maria del Fiore.

Un incidente è avvenuto poco dopo le 10.25 il treno diretto Firenze-Roma era infatti partito dalla stazione di S. Maria del Fiore.

Un incidente è avvenuto poco dopo le 10.25 il treno diretto Firenze-Roma era infatti partito dalla stazione di S. Maria del Fiore.

Un incidente è avvenuto poco dopo le 10.25 il treno diretto Firenze-Roma era infatti partito dalla stazione di S. Maria del Fiore.

Un incidente è avvenuto poco dopo le 10.25 il treno diretto Firenze-Roma era infatti partito dalla stazione di S. Maria del Fiore.

Un incidente è avvenuto poco dopo le 10.25 il treno diretto Firenze-Roma era infatti partito dalla stazione di S. Maria del Fiore.

Un incidente è avvenuto poco dopo le 10.25 il treno diretto Firenze-Roma era infatti partito dalla stazione di S. Maria del Fiore.

Un incidente è avvenuto poco dopo le 10.25 il treno diretto Firenze-Roma era infatti partito dalla stazione di S. Maria del Fiore.

Un incidente è avvenuto poco dopo le 10.25 il treno diretto Firenze-Roma era infatti partito dalla stazione di S. Maria del Fiore.

Un incidente è avvenuto poco dopo le 10.25 il treno diretto Firenze-Roma era infatti partito dalla stazione di S. Maria del Fiore.

Un incidente è avvenuto poco dopo le 10.25 il treno diretto Firenze-Roma era infatti partito dalla stazione di S. Maria del Fiore.

Un incidente è avvenuto poco dopo le 10.25 il treno diretto Firenze-Roma era infatti partito dalla stazione di S. Maria del Fiore.

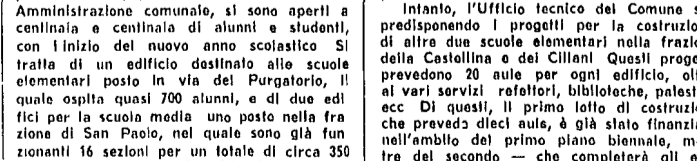
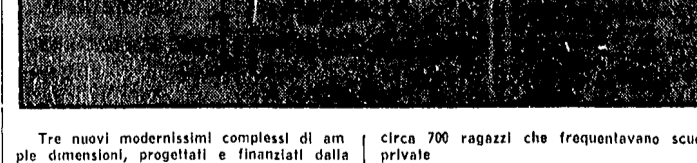
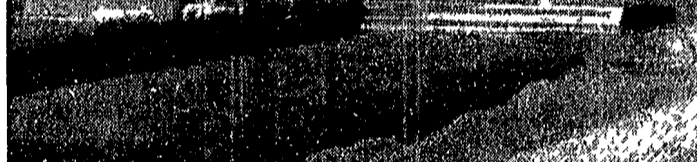
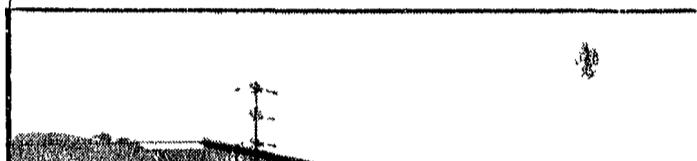
Un incidente è avvenuto poco dopo le 10.25 il treno diretto Firenze-Roma era infatti partito dalla stazione di S. Maria del Fiore.

Un incidente è avvenuto poco dopo le 10.25 il treno diretto Firenze-Roma era infatti partito dalla stazione di S. Maria del Fiore.

Un incidente è avvenuto poco dopo le 10.25 il treno diretto Firenze-Roma era infatti partito dalla stazione di S. Maria del Fiore.

Un incidente è avvenuto poco dopo le 10.25 il treno diretto Firenze-Roma era infatti partito dalla stazione di S. Maria del Fiore.

Tre nuovi complessi scolastici a Prato



Tre nuovi modernissimi complessi di ampie dimensioni, progettati e finanziati dalla Amministrazione comunale, si sono aperti a centinaia di alunni e studenti, con l'inizio del nuovo anno scolastico. Si tratta di un edificio destinato alle scuole elementari posto in via del Purgatorio, il quale ospita quasi 700 alunni, e di due edifici per la scuola media uno posto nella frazione di San Paolo, nel quale sono già funzionanti 16 sezioni per un totale di circa 350 studenti, l'altro in via San Silvestro che ospita circa 650 studenti.