

La COOPERAZIONE di consumo in Toscana

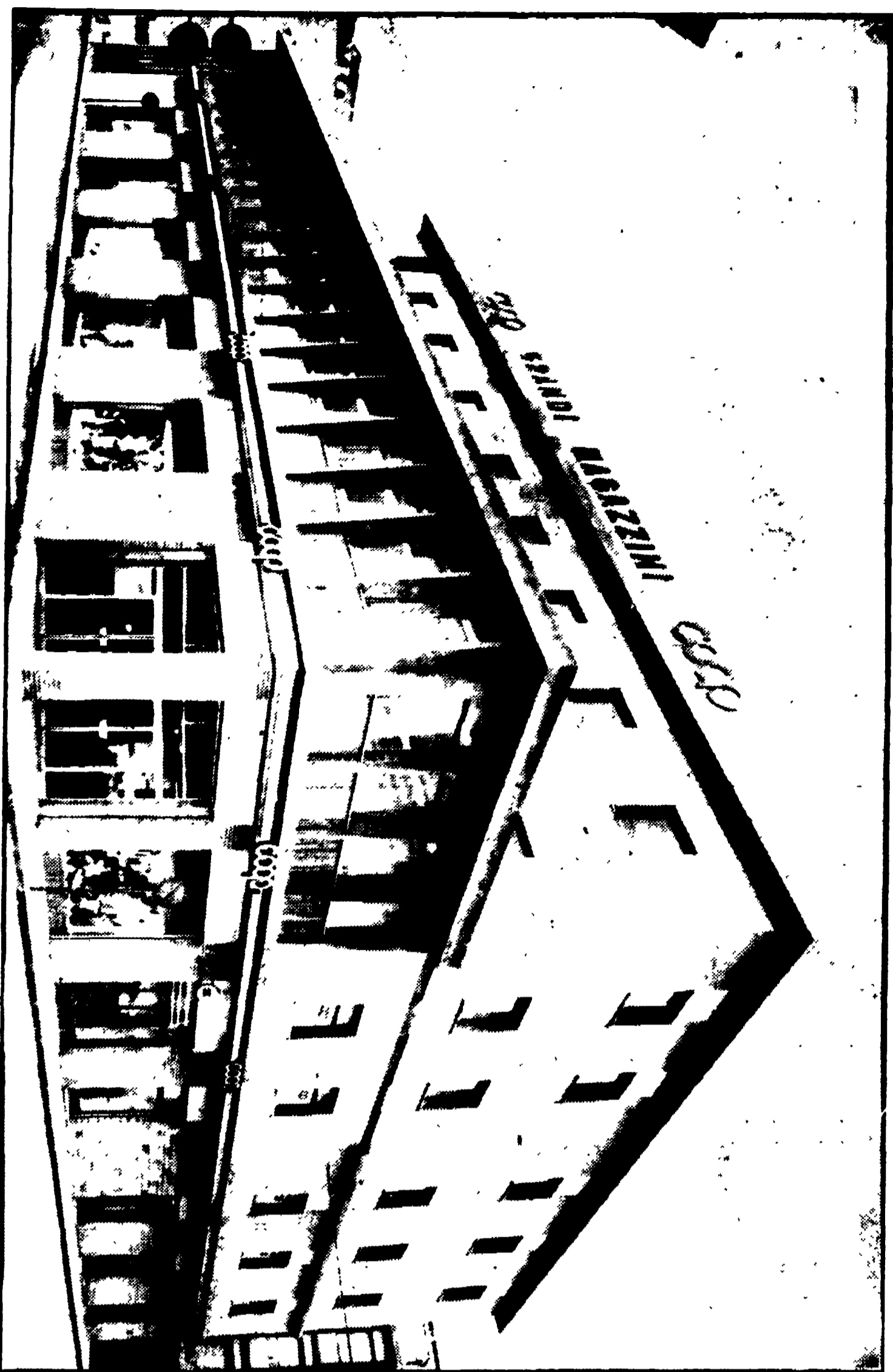


FOTO N. 1. Un momento dell'inaugurazione del Super Coop di Pontassieve.



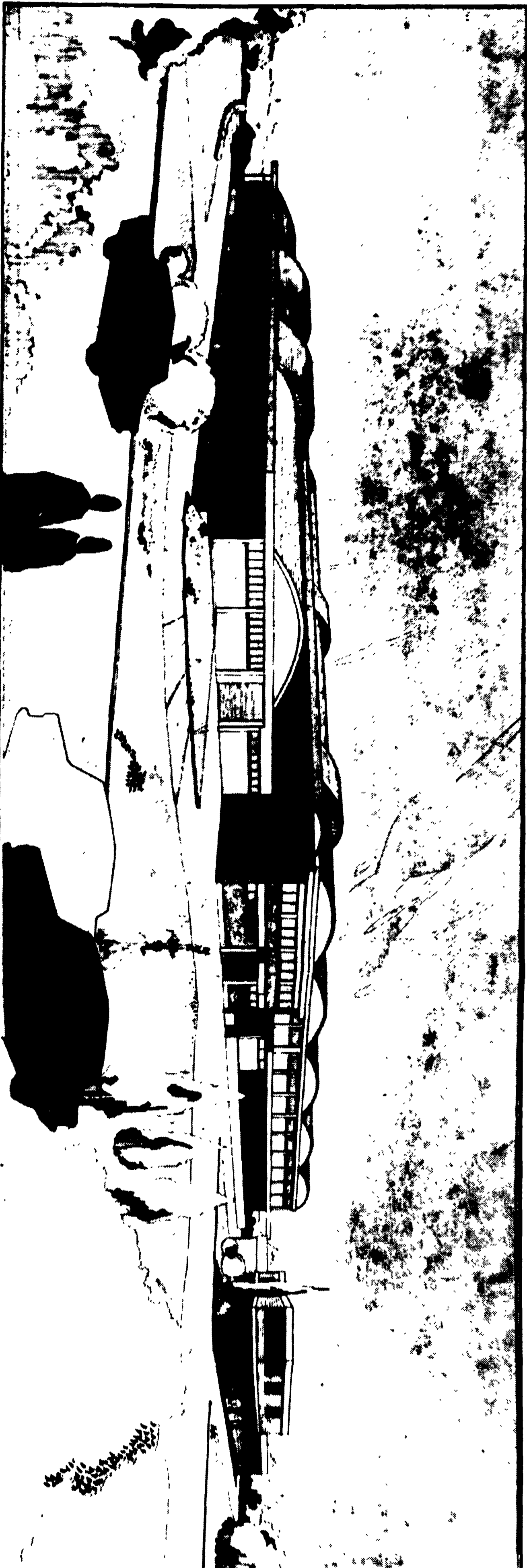
Una rete di vendita estesa ed in gran parte ristrutturata secondo i criteri più moderni della distribuzione, una valida contrapposizione alle grosse catene private, costituita e diretta dagli stessi consumatori associati a salvaguardia degli interessi esclusivi dei lavoratori: questa in sintesi la Cooperazione Toscana di Consumo.

Un volume annuo di affari di 36 miliardi

140.000 soci suddivisi tra 275 Cooperative di Consumo; 904 negozi distribuiti in tutte le province della regione di cui 75 Supercoop, per attività di vendita articoli nei settori alimentari, abbigliamento, elettrodomestici, casalinghi, cartoleria, profumeria e mobili.

Gli utili non utilizzati a titolo speculativo

Gli utili conseguiti dalle Cooperative non vengono utilizzati a titolo speculativo, come avviene per le grosse aziende capitalistiche, ma riutilizzati per l'ammodernamento della rete di vendite e per la realizzazione di iniziative diverse a favore dei soci e consumatori come istituzioni di borse di studio, impianti per attività ricreative e culturali e altre.



Tutto ciò nel quadro di una struttura democratica basata sulla più ampia e diretta partecipazione dei soci alla conduzione delle Cooperative di Consumo, tramite i Consigli di Amministrazione. La costituzione dei comitati di zona assicura il legame tra i soci consumatori e gli organi dirigenti delle cooperative al fine del soddisfacimento delle diverse esigenze di carattere locale.

La funzione del Coop-Italia

La centralizzazione degli acquisti tramite il Coop-Italia e la diretta distribuzione delle merci dalle tre Sedes Secondarie di Firenze, Pistoia e Pisa della stessa organizzazione nazionale, consentono alle Cooperative

Partanto partecipare alla attività del Movimento Cooperativo significa assolvere un importante impegno sociale oltre che beneficiare dei vantaggi di un servizio democraticamente e modernamente concepito.