

Nuova spaventosa sciagura della montagna nel cantone svizzero del Valais

# Valanga seppellisce 49 persone

## E caduta su una base dell'esercito elvetico

Tredici salme recuperate - 16 dispersi e diciannove feriti - I militari erano stati richiamati in servizio in un piccolo reparto antiaereo - La sciagura causata da un fortissimo aumento della temperatura - Altri sei morti sulla strada del Moncenisio

### Nostro servizio

**RECKINGEN (Svizzera)** 24. Sono trenta le vittime della sciagura avvenuta stamane al Valais nel villaggio alpino di Reckingen a 1200 metri di altitudine travolto da una enorme valanga. Tredici salme sono già state recuperate e 17 persone mancano all'appello da dodici ore sono sepolte sotto una montagna alta dieci metri di neve troncata macerie degli chalet e delle baracche militari. Ogni speranza di ritrovarne qua cura in vita è praticamente sfumata.

Il bilancio di questa sciagura è molto purtroppo destinato a salire col passare delle ore anche per le precarie condizioni di alcuni superstiti. Venti persone sono state salvate grazie alla temeraria salita dei soccorsi estralpine dalla neve. Di queste 19 sono ferite, alcune in modo lieve ma diverse in condizioni gravi o diverse in condizioni gravi.

Il villaggio di Reckingen è completamente isolato dal momento della sciagura avvenuta verso le 5.30 di stamane quando la valanga ha sorpreso nel sonno le sue vittime. Incredibilmente le linee telefoniche sono rimaste intatte ed è stato possibile parlare con le autorità. «Nessuna speranza» è stata la risposta data da tutti compreso il colonnello Philippe Henrich che comanda le operazioni di soccorso.

Cinque vittime recuperate sono state rimosse e per loro il fenomeno sarà visibile nelle sue fasi parziali naturalmente a condizione che il cielo si mantenga sereno.

L'eclisse avrà inizio alle 13.16 del 7 marzo (ora di New York) quando la luna comincerà a frapponersi fra il sole e la terra proiettando la sua ombra sulla metà della Florida, nel golfo del Messico a sud della città di Tallahassee. L'ombra della luna comincerà poi a salire verso nord lungo la costa orientale statunitense attraversando in Florida Georgia Carolina del sud e del nord Virginia e Maryland poi per l'isola di Porto Rico ad abbandonare il territorio americano all'altezza dell'isola di Santa Lucia nel Massachusetts.

L'eclisse totale avrà una durata di tre minuti.

Al fenomeno assisterà una spedizione dell'osservatorio astronomico di Roma uno dei pochi al mondo specializzati nelle osservazioni solari.

### L'eclisse solare del secolo durerà 32 minuti

### NEW YORK 24

Intensi preparativi sono in corso in tutti gli Stati Uniti per l'osservazione e lo studio dell'eclisse totale di sole prevista per il 7 marzo e definita sin d'ora dagli astronomi «la eclisse del secolo» attraverso le osservazioni e le prove di osservazione in minima scala sono in fase di allestimento mentre si completano i preparativi per il lancio di razzi e satelliti artificiali equipaggiati con appositi strumenti per l'osservazione e l'analisi del fenomeno. L'eclisse che non sarà visibile dall'Italia interesserà i costi americani degli Stati Uniti lungo una fascia larga poco più di centocinquanta chilometri e entro i quali si calcola un milione di persone. Tra gli abitanti della regione statunitense «vono» il grosso della zona e per loro il fenomeno sarà visibile nelle sue fasi parziali naturalmente a condizione che il cielo si mantenga sereno.

L'eclisse avrà inizio alle 13.16 del 7 marzo (ora di New York) quando la luna comincerà a frapponersi fra il sole e la terra proiettando la sua ombra sulla metà della Florida, nel golfo del Messico a sud della città di Tallahassee. L'ombra della luna comincerà poi a salire verso nord lungo la costa orientale statunitense attraversando in Florida Georgia Carolina del sud e del nord Virginia e Maryland poi per l'isola di Porto Rico ad abbandonare il territorio americano all'altezza dell'isola di Santa Lucia nel Massachusetts.

L'eclisse totale avrà una durata di tre minuti.

Al fenomeno assisterà una spedizione dell'osservatorio astronomico di Roma uno dei pochi al mondo specializzati nelle osservazioni solari.

L'eclisse avrà inizio alle 13.16 del 7 marzo (ora di New York) quando la luna comincerà a frapponersi fra il sole e la terra proiettando la sua ombra sulla metà della Florida, nel golfo del Messico a sud della città di Tallahassee. L'ombra della luna comincerà poi a salire verso nord lungo la costa orientale statunitense attraversando in Florida Georgia Carolina del sud e del nord Virginia e Maryland poi per l'isola di Porto Rico ad abbandonare il territorio americano all'altezza dell'isola di Santa Lucia nel Massachusetts.

L'eclisse totale avrà una durata di tre minuti.

Al fenomeno assisterà una spedizione dell'osservatorio astronomico di Roma uno dei pochi al mondo specializzati nelle osservazioni solari.

L'eclisse avrà inizio alle 13.16 del 7 marzo (ora di New York) quando la luna comincerà a frapponersi fra il sole e la terra proiettando la sua ombra sulla metà della Florida, nel golfo del Messico a sud della città di Tallahassee. L'ombra della luna comincerà poi a salire verso nord lungo la costa orientale statunitense attraversando in Florida Georgia Carolina del sud e del nord Virginia e Maryland poi per l'isola di Porto Rico ad abbandonare il territorio americano all'altezza dell'isola di Santa Lucia nel Massachusetts.

L'eclisse totale avrà una durata di tre minuti.

Al fenomeno assisterà una spedizione dell'osservatorio astronomico di Roma uno dei pochi al mondo specializzati nelle osservazioni solari.

L'eclisse avrà inizio alle 13.16 del 7 marzo (ora di New York) quando la luna comincerà a frapponersi fra il sole e la terra proiettando la sua ombra sulla metà della Florida, nel golfo del Messico a sud della città di Tallahassee. L'ombra della luna comincerà poi a salire verso nord lungo la costa orientale statunitense attraversando in Florida Georgia Carolina del sud e del nord Virginia e Maryland poi per l'isola di Porto Rico ad abbandonare il territorio americano all'altezza dell'isola di Santa Lucia nel Massachusetts.

L'eclisse totale avrà una durata di tre minuti.

Al fenomeno assisterà una spedizione dell'osservatorio astronomico di Roma uno dei pochi al mondo specializzati nelle osservazioni solari.

L'eclisse avrà inizio alle 13.16 del 7 marzo (ora di New York) quando la luna comincerà a frapponersi fra il sole e la terra proiettando la sua ombra sulla metà della Florida, nel golfo del Messico a sud della città di Tallahassee. L'ombra della luna comincerà poi a salire verso nord lungo la costa orientale statunitense attraversando in Florida Georgia Carolina del sud e del nord Virginia e Maryland poi per l'isola di Porto Rico ad abbandonare il territorio americano all'altezza dell'isola di Santa Lucia nel Massachusetts.

L'eclisse totale avrà una durata di tre minuti.

Al fenomeno assisterà una spedizione dell'osservatorio astronomico di Roma uno dei pochi al mondo specializzati nelle osservazioni solari.

Il bilancio di questa sciagura è molto purtroppo destinato a salire col passare delle ore anche per le precarie condizioni di alcuni superstiti. Venti persone sono state salvate grazie alla temeraria salita dei soccorsi estralpine dalla neve. Di queste 19 sono ferite, alcune in modo lieve ma diverse in condizioni gravi o diverse in condizioni gravi.

Il villaggio di Reckingen è completamente isolato dal momento della sciagura avvenuta verso le 5.30 di stamane quando la valanga ha sorpreso nel sonno le sue vittime. Incredibilmente le linee telefoniche sono rimaste intatte ed è stato possibile parlare con le autorità. «Nessuna speranza» è stata la risposta data da tutti compreso il colonnello Philippe Henrich che comanda le operazioni di soccorso.

Cinque vittime recuperate sono state rimosse e per loro il fenomeno sarà visibile nelle sue fasi parziali naturalmente a condizione che il cielo si mantenga sereno.

L'eclisse avrà inizio alle 13.16 del 7 marzo (ora di New York) quando la luna comincerà a frapponersi fra il sole e la terra proiettando la sua ombra sulla metà della Florida, nel golfo del Messico a sud della città di Tallahassee. L'ombra della luna comincerà poi a salire verso nord lungo la costa orientale statunitense attraversando in Florida Georgia Carolina del sud e del nord Virginia e Maryland poi per l'isola di Porto Rico ad abbandonare il territorio americano all'altezza dell'isola di Santa Lucia nel Massachusetts.

L'eclisse totale avrà una durata di tre minuti.

Al fenomeno assisterà una spedizione dell'osservatorio astronomico di Roma uno dei pochi al mondo specializzati nelle osservazioni solari.

L'eclisse avrà inizio alle 13.16 del 7 marzo (ora di New York) quando la luna comincerà a frapponersi fra il sole e la terra proiettando la sua ombra sulla metà della Florida, nel golfo del Messico a sud della città di Tallahassee. L'ombra della luna comincerà poi a salire verso nord lungo la costa orientale statunitense attraversando in Florida Georgia Carolina del sud e del nord Virginia e Maryland poi per l'isola di Porto Rico ad abbandonare il territorio americano all'altezza dell'isola di Santa Lucia nel Massachusetts.

L'eclisse totale avrà una durata di tre minuti.

Al fenomeno assisterà una spedizione dell'osservatorio astronomico di Roma uno dei pochi al mondo specializzati nelle osservazioni solari.

L'eclisse avrà inizio alle 13.16 del 7 marzo (ora di New York) quando la luna comincerà a frapponersi fra il sole e la terra proiettando la sua ombra sulla metà della Florida, nel golfo del Messico a sud della città di Tallahassee. L'ombra della luna comincerà poi a salire verso nord lungo la costa orientale statunitense attraversando in Florida Georgia Carolina del sud e del nord Virginia e Maryland poi per l'isola di Porto Rico ad abbandonare il territorio americano all'altezza dell'isola di Santa Lucia nel Massachusetts.

L'eclisse totale avrà una durata di tre minuti.

Al fenomeno assisterà una spedizione dell'osservatorio astronomico di Roma uno dei pochi al mondo specializzati nelle osservazioni solari.

L'eclisse avrà inizio alle 13.16 del 7 marzo (ora di New York) quando la luna comincerà a frapponersi fra il sole e la terra proiettando la sua ombra sulla metà della Florida, nel golfo del Messico a sud della città di Tallahassee. L'ombra della luna comincerà poi a salire verso nord lungo la costa orientale statunitense attraversando in Florida Georgia Carolina del sud e del nord Virginia e Maryland poi per l'isola di Porto Rico ad abbandonare il territorio americano all'altezza dell'isola di Santa Lucia nel Massachusetts.

L'eclisse totale avrà una durata di tre minuti.

Al fenomeno assisterà una spedizione dell'osservatorio astronomico di Roma uno dei pochi al mondo specializzati nelle osservazioni solari.

L'eclisse avrà inizio alle 13.16 del 7 marzo (ora di New York) quando la luna comincerà a frapponersi fra il sole e la terra proiettando la sua ombra sulla metà della Florida, nel golfo del Messico a sud della città di Tallahassee. L'ombra della luna comincerà poi a salire verso nord lungo la costa orientale statunitense attraversando in Florida Georgia Carolina del sud e del nord Virginia e Maryland poi per l'isola di Porto Rico ad abbandonare il territorio americano all'altezza dell'isola di Santa Lucia nel Massachusetts.

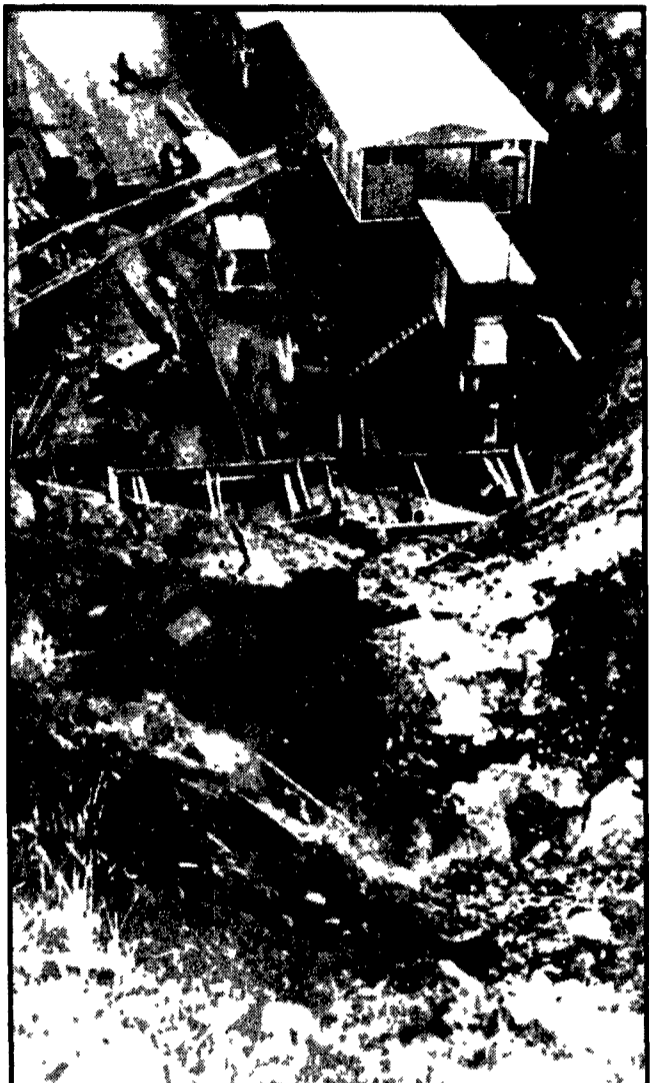
L'eclisse totale avrà una durata di tre minuti.

Al fenomeno assisterà una spedizione dell'osservatorio astronomico di Roma uno dei pochi al mondo specializzati nelle osservazioni solari.

L'eclisse avrà inizio alle 13.16 del 7 marzo (ora di New York) quando la luna comincerà a frapponersi fra il sole e la terra proiettando la sua ombra sulla metà della Florida, nel golfo del Messico a sud della città di Tallahassee. L'ombra della luna comincerà poi a salire verso nord lungo la costa orientale statunitense attraversando in Florida Georgia Carolina del sud e del nord Virginia e Maryland poi per l'isola di Porto Rico ad abbandonare il territorio americano all'altezza dell'isola di Santa Lucia nel Massachusetts.

L'eclisse totale avrà una durata di tre minuti.

Al fenomeno assisterà una spedizione dell'osservatorio astronomico di Roma uno dei pochi al mondo specializzati nelle osservazioni solari.



Una frana ha bloccato dodici operai che lavoravano allo scavo di una galleria per la ferrovia che deve collegare Kaimati alla baia di Piangiu in Nuova Zelanda. La frana è avvenuta a circa cento metri dall'imbocco della galleria. Le squadre di soccorso sono intervenute e sono riuscite a raggiungere una decina di lavoratori bloccati e a farli in salvo un intreccio di fusti metallici e di pali che aveva protetto l'imbocco dal soffocamento. Degli altri undici, pare che si rispondano ai segnali della squadra di soccorso.

### Frana blocca dodici operai

**AUCKLAND, 24.** Una frana ha bloccato dodici operai che lavoravano allo scavo di una galleria per la ferrovia che deve collegare Kaimati alla baia di Piangiu in Nuova Zelanda. La frana è avvenuta a circa cento metri dall'imbocco della galleria. Le squadre di soccorso sono intervenute e sono riuscite a raggiungere una decina di lavoratori bloccati e a farli in salvo un intreccio di fusti metallici e di pali che aveva protetto l'imbocco dal soffocamento. Degli altri undici, pare che si rispondano ai segnali della squadra di soccorso.

Il quotidiano sta denunciando scandali edilizi e abusi dc

## LA MAFIA DEVASTA UNA REDAZIONE PER RAPPRESAGLIA ALL'INCHIESTA

L'ufficio assaltato è quello del corrispondente da Caltanissetta - Telegramma del direttore all'Antimafia - Aperta proprio ieri una istruttoria dopo la campagna giornalistica

### Napoli: nuovo crollo, muore una donna

**NAPOLI 24.** Ancora una vittima per un crollo a Napoli la città che si scagola il pavimento di un palazzo pensile ha ceduto di schianto ed ha trascinato nel vuoto una donna di 45 anni domestica. La po' creta e andata a «fracciarci» al suolo dopo un volo di tre metri. E precipitata dal quarto piano del vecchio stabile n. 274 del Corso Vittorio Emanuele un'arteria della zona centrale che corre parallela al golfo a mezza costa sulla collina.

Il tragico cedimento è avvenuto poco dopo le 10 quando la domestica Gertrude Biscione è andata a prendere una lattina di Chiosoliti sul ballatoio che dalla cucina porta a una veranda nell'appartamento del barone Domenico Musso di 72 anni. Una lastra di peperino — a forma di triangolo lunga alla base una quarantina di centimetri — si è staccata improvvisamente (non vi era alcun sostegno di ferro ed era stata avvitata soltanto nel vuoto la donna che non ha avuto neanche il tempo di aggrapparsi alla ringhiera).

Un anno di carcere

### Si è rattoppato i pantaloni con la bandiera

**LEMINSTER (USA)** 24. Un anno di carcere per avere «bassamente» tagliato il simbolo della repubblica americana è stato inflitto sulla base di una legge del 1899 dal giudice Richard Conkord ad un giovane di 19 anni Valarie Jorgensen. Questa dura sentenza ha suscitato un certo scalpore in questa piccola città del Massachusetts soprattutto per la similitudine dell'oltracostoso reato dal giovane di 19 anni Valarie Jorgensen. Questa dura sentenza ha suscitato un certo scalpore in questa piccola città del Massachusetts soprattutto per la similitudine dell'oltracostoso reato dal giovane di 19 anni Valarie Jorgensen.



Mina «oggi sposa»? E' vero, Mina si sposa. Tra smentite e contro smentite «no» infastiditi della regina della canzone alle domande indiscrete sembra che l'idolo tra la cantante e il giornalista romano Virgilio Crocco, debba davvero concludersi con il matrimonio. La nozze dovrebbero avvenire addirittura oggi, in un luogo seppessimo, lontano da tutti gli sguardi indiscreti. A confermare l'imminenza delle nozze è il fatto che ieri mattina i due futuri sposi sono andati a Palazzo di Giustizia a Roma per «fare alcuni documenti».

NELLA FOTO: Mina

«Lo abbiamo riconosciuto con certezza»

## A confronto con Vangioni i due supertestimoni: ora forse tutto da capo

L'imputato nega - La versione dei coniugi milanesi cambia il movente e il luogo dell'omicidio Lavorini. La morte sulla spiaggia, non in pineta - Piano politico

Dal nostro inviato PISA, 24

Luciano Ciampi e Anna Cuomo, i due supertestimoni di Milano, sono stati messi a confronto con Pietro Vangioni a Livorno. I due coniugi sono entrati nel carcere livornese — dove si trova detenuto dal gennaio scorso il segretario dei monarchici Vangioni — accusato di frode in un conto e calunnia — accettati dalle solite bordate di flash. Presenti il giudice Vizzocchi e il cancelliere Gian Battista Vangioni secondo loro è un po' cambiato di giorno dell'incontro nei pressi della stazione.

«Ma come si ha accolto la sua salita?», ha detto il Ciampi — lo ricordo più in carne». «Ma come si ha accolto la sua salita?», ha detto il Ciampi — lo ricordo più in carne». «Ma come si ha accolto la sua salita?», ha detto il Ciampi — lo ricordo più in carne».

«Certo», ha risposto il giudice Vizzocchi. «E' proprio il giovane che il 19 marzo si fu mo e al quale dommo il suo numero telefonico di Milano».

«E che cosa ha detto?», ha chiesto il giudice Vizzocchi. «Che non mi conosce e che è la prima volta che mi vede. Anzi ha aggiunto che siamo tutti matti. Gli ho chiesto come aveva potuto sapere che nella sede del movimento monarchico si era svolta il 17 gennaio una riunione se non fosse stato lui a telefonargli. Ha ammesso che il 17 e il 19 gennaio si svolse una riunione ma che io l'avevo appreso dai giornali. Non è vero perché nessun giornale ha riferito di quella riunione. L'ho invitato a dare la verità per il suo bene ma non mi ha risposto».

«Certo», ha risposto il giudice Vizzocchi. «E' proprio il giovane che il 19 marzo si fu mo e al quale dommo il suo numero telefonico di Milano».

«Certo», ha risposto il giudice Vizzocchi. «E' proprio il giovane che il 19 marzo si fu mo e al quale dommo il suo numero telefonico di Milano».

### Giorgio Sgherri

«Sono senza prove i critici della pillola»

**WASHINGTON 24.** L'inchiesta condotta dalla commissione senatoriale presieduta dal democratico Gaylord Nelson ha creato un panico internazionale che ha provocato una quantità di gravissime reazioni. Lo ha rivelato uno specialista del controllo delle nascite la dottoressa Elizabeth Connell docente di ostetricia e ginecologia alla Columbia University e direttrice dell'istituto internazionale per lo studio della riproduzione umana all'Istituto di medicina che ha ripreso l'indagine sospesa lo scorso gennaio.

La dottoressa Connell criticando le conclusioni alle quali sono pervenuti alcuni specialisti secondo i quali l'uso della pillola si collega a fenomeni anche gravissimi quali il cancro al diabete e i disturbi del cuore ha spiegato che l'unico rimedio a favore dei contraccettivi orali è anche i più duri criteri della pillola — ha affermato la signora Connell che e madre di sei figli ed è la prima donna che depone di fronte alla commissione — hanno dovuto ammettere che i loro dati erano limitati e che gran parte delle loro conclusioni si basavano su relazioni che non avevano una prova scientifica.

La dottoressa ha quindi offerto alla riflessione dei senatori alcuni dati statistici di cliniche ed istituti a lei collegati a New York il 2 per cento dei pazienti che usano anticontraccettivi orali hanno chiesto una consultazione ginecologica e il 18 per cento hanno ottenuto l'applicazione di anticonduttivi strumentali. A Detroit 118 pazienti hanno chiesto di mettersi in ferie la somministrazione della pillola ed hanno chiesto l'applicazione di anticonduttivi strumentali.

### Ha scoperto l'antica Gerusalemme dopo 1900 anni

**GERUSALEMME 24.** Alcuni resti di una città di Gerusalemme e del tempio di Salomone distrutti nel 70 dopo Cristo sono stati ritrovati dopo lunghe e faticose ricerche da un archeologo israeliano il rabbino Dov Perla. Funzionario del ministero per gli affari religiosi.

Dov Perla ha mostrato ieri ad un piccolo gruppo di giornalisti e di esperti muratori di case, pozzi ed una parte del muro del tempio di Salomone ricostruito da Erode il Grande tra il 20 ed il 10 avanti Cristo.

L'archeologo israeliano ha detto che entro breve tempo sarà possibile portare alla luce la parte più nascosta del tempio di Erode la «puta di Kiponus» nella quale veniva custodita l'arca contenente le tavolette dei dieci comandamenti date da Dio a Mosè.

Il rabbino ha poi rivelato un fatto molto strano: nelle sue rovine e nelle rovine delle abitazioni vicine alla luce sono stati trovati utensili monete ceramiche e altri oggetti di lavoro il tutto è spaventoso.

Condo alcuni esperti se si tiene conto di ciò che è stato scoperto non si può escludere che la città di Gerusalemme dopo averla conquistata un siciliano che durò per giorni e giorni e che fece della città terra bruciata.

Gli scavi continuano — e si spera di trovare i resti della fortificazione Antonina sede del procuratore romano della regione.