

Voto contrario dei comunisti sull'attività della Comunità nel 1969

MEC: richiesta dal PCl a Strasburgo una profonda riforma istituzionale

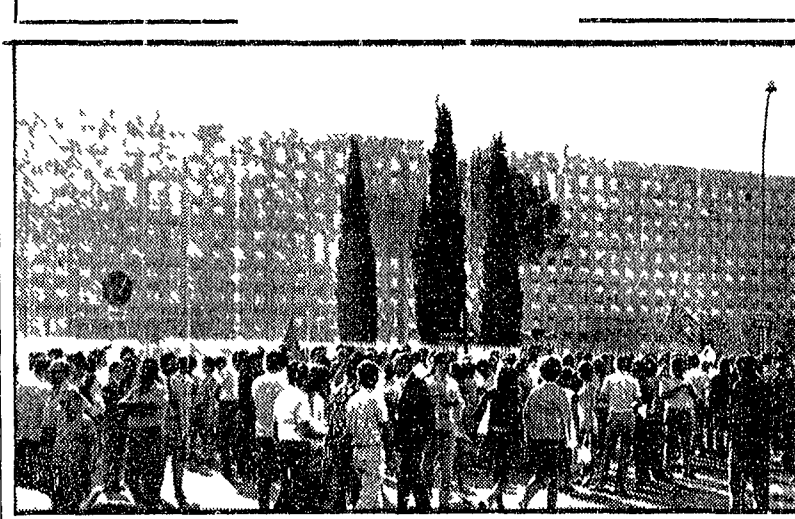
L'Italia esporta contemporaneamente manodopera e capitali, pur avendo un reddito pro-capite molto inferiore alla media comunitaria - Un tipo di sviluppo che ha aggravato le differenze regionali - I rapporti con gli Stati Uniti e il continuo flusso di risorse che impoverisce e crea per questa parte dell'Europa condizioni sempre più marcate di dipendenza - Assicurare la partecipazione delle masse dei lavoratori e dei giovani per realizzare la costruzione di una nuova Europa

La discussione della Relazione Generale dell'attività della Comunità nel 1969 è stata presentata al Parlamento europeo e che ha avuto luogo in questi giorni a Strasburgo ha fornito al gruppo comunisti italiani, entrato a far parte del Parlamento europeo proprio agli inizi dello scorso anno, l'occasione per esprimere le sue opinioni sulla sua attività.

La discussione della Relazione Generale dell'attività della Comunità nel 1969 è stata presentata al Parlamento europeo e che ha avuto luogo in questi giorni a Strasburgo ha fornito al gruppo comunisti italiani, entrato a far parte del Parlamento europeo proprio agli inizi dello scorso anno, l'occasione per esprimere le sue opinioni sulla sua attività.

Contro il licenziamento-rappresaglia della Fatme

Scioperano a Roma i metallurgici



Domani giornata di lotta degli operai della Fatme e di tutta la categoria dei metallurgici contro il licenziamento-rappresaglia effettuato nel grande stabilimento romano di via Ardeatina dove i lavoratori sono impegnati ad ottenere la revisione delle qualifiche e il pieno esito di procedimenti in pratica.

All'interno della Fillea-CGIL

Sindacato edili: nuovo strumento per i lavoratori

Dal 10 al 12 luglio congresso nazionale ad Ariccia - Nuovi quadri e nuove forze giovanili per rafforzare l'organizzazione - I temi delle prossime lotte - La controffensiva padronale

Nasce il "fondo nazionale degli edili". Sono in pieno svolgimento in tutta Italia i congressi provinciali della categoria in preparazione di quello nazionale che si svolgerà ad Ariccia il 10-11-12 luglio.

Recessione nell'edilizia

Sul milione di lavoratori occupati nell'edilizia incombono gravi pericoli. I fabbricati iniziati in febbraio sono diminuiti del 53,8% nello stesso mese.

Con Gran Bretagna, Danimarca, Norvegia, Irlanda

Da oggi trattative per estendere il Mercato comune

Accordo della CEE con Israele e Spagna

LUSSEMBURGO 29. Sono giunte le prime delegazioni alla cerimonia che aprirà ufficialmente al centro europeo di palazzo Kirschberg il negoziato per l'ingresso nel Mercato comune europeo di Gran Bretagna, Danimarca, Irlanda e Norvegia.

La discussione della Relazione Generale dell'attività della Comunità nel 1969 è stata presentata al Parlamento europeo e che ha avuto luogo in questi giorni a Strasburgo ha fornito al gruppo comunisti italiani, entrato a far parte del Parlamento europeo proprio agli inizi dello scorso anno, l'occasione per esprimere le sue opinioni sulla sua attività.

Da 35 giorni in atto la serrata a Palermo

DEV'ESSERE REQUISITO IL CANTIERE PIAGGIO

Domani al voto dell'Assemblea un ordine del giorno comunista in questo senso - La giunta deve mantenere gli impegni

PALESMO 29. Giornate decisive per la dinamica del cantiere navale di Palermo dove Piaggio attua la serrata da trentacinque giorni.

Forti scioperi nel settore del commercio

La decisione dei sindacati del commercio di rinviare lo sciopero generale già indetto per il 27 giugno per manifestare un atto di buona volontà nel momento dell'intervento ministeriale nella vertenza non ha significato la smobilizzazione della lotta della categoria.

Interpellanza comunista

Imprese statali sotto accusa per la Sicilia

Motivi di ordine politico hanno impedito un deciso intervento delle Partecipazioni statali

Una interpellanza al ministro per le Partecipazioni statali per conoscere quali decisioni siano state prese nelle sedi competenti (C.I.P.L. Ministero IRI L.N.I) sugli investimenti da localizzare in Sicilia in attuazione dei programmi delle società di partecipazione statale.

Interpellanza comunista

Imprese statali sotto accusa per la Sicilia

Motivi di ordine politico hanno impedito un deciso intervento delle Partecipazioni statali

Una interpellanza al ministro per le Partecipazioni statali per conoscere quali decisioni siano state prese nelle sedi competenti (C.I.P.L. Ministero IRI L.N.I) sugli investimenti da localizzare in Sicilia in attuazione dei programmi delle società di partecipazione statale.

Federconsorzi Fiat e DC

Il « feudo » di Paolo Bonomi (detto Paolo) comincia a fare notizia - e scandalo - anche per i comunisti non legati alla sinistra operaia.

Dev'essere requisito il cantiere Piaggio

Domani al voto dell'Assemblea un ordine del giorno comunista in questo senso - La giunta deve mantenere gli impegni

Interpellanza comunista

Imprese statali sotto accusa per la Sicilia

Motivi di ordine politico hanno impedito un deciso intervento delle Partecipazioni statali

Una interpellanza al ministro per le Partecipazioni statali per conoscere quali decisioni siano state prese nelle sedi competenti (C.I.P.L. Ministero IRI L.N.I) sugli investimenti da localizzare in Sicilia in attuazione dei programmi delle società di partecipazione statale.

Oggi (9-13) bloccate le autolinee

Sono ancora costretti allo sciopero i dipendenti delle auto linee in lotta per il rinnovo del contratto. Ora come è stato proclamato dalle tre federazioni nazionali di categoria CGIL, Cisl e Uil in tutte le province con le medesime modalità.

Oggi (9-13) bloccate le autolinee

Sono ancora costretti allo sciopero i dipendenti delle auto linee in lotta per il rinnovo del contratto. Ora come è stato proclamato dalle tre federazioni nazionali di categoria CGIL, Cisl e Uil in tutte le province con le medesime modalità.

Oggi (9-13) bloccate le autolinee

Sono ancora costretti allo sciopero i dipendenti delle auto linee in lotta per il rinnovo del contratto. Ora come è stato proclamato dalle tre federazioni nazionali di categoria CGIL, Cisl e Uil in tutte le province con le medesime modalità.

Oggi (9-13) bloccate le autolinee

Sono ancora costretti allo sciopero i dipendenti delle auto linee in lotta per il rinnovo del contratto. Ora come è stato proclamato dalle tre federazioni nazionali di categoria CGIL, Cisl e Uil in tutte le province con le medesime modalità.