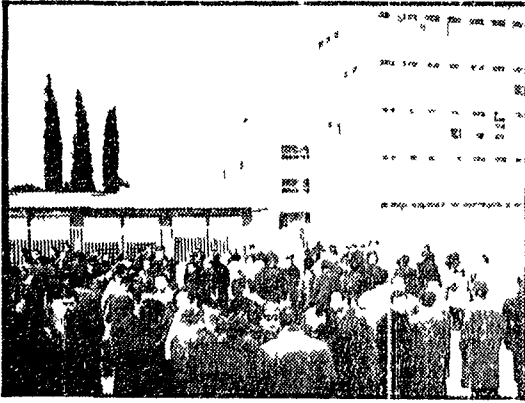


FATME

L'azienda costretta a riaprire

La lotta continua



La violenza padronale è stata fermata. La direzione della Fatme è stata costretta... dopo il massiccio sciopero dei metalmeccanici della provincia di Roma...

Tutto è risolto allora? Nessuno lo afferma e nulla autorizza ad indulgere all'ottimismo. Ma è certo che si è aperta una nuova fase nella lotta che ha modificato a favore dei lavoratori della Fatme il quadro complessivo nel quale si colloca la vertenza.

Tutto ciò si è sviluppato in un clima politico arroventato in piena crisi di governo mentre forze moderate spingono per spostare a destra l'asse governativo...

Dopo due mesi di lotta dura gli operai hanno fatto una fabbrica ben decisa a non darsi mai un patto fino a quando le rivendicazioni essenziali contenute nella piattaforma rivendicativa e l'argomento accolti nella proposta ministeriale non trovino formale sanzione.

Leo Canullo

Assemblea davanti ai cancelli

Dopo l'annuncio della revoca della sceriffa ieri mattina, nel piazzale antistante la FATME si è svolta una assemblea dei lavoratori... con la partecipazione di tutti i lavoratori della fabbrica...

Domenica pomeriggio alle 18.10 l'assemblea convocata alla Casella di tutti i sindacati di categoria per concordare un piano di programma di azione sindacale...

FATME

Inchiesta della Prefettura

Sono infetti i gatti del Forlanini?

Inchiesta giudiziaria per le centinaia di gatti morti in un inferno al sanatorio Forlanini. Anche qui il caso è stato portato in aula dal giudice Forlanini...

Autosilo sotterraneo, metrò, hotel Jolly: villa Borghese è diventata un enorme cantiere

La villa-parcheeggio

Così l'hanno definita alla televisione inglese sei anni orsono ma adesso la situazione è molto peggiorata - Nei viali passano tremila auto ogni ora: per i gas di scarico, stanno morendo le querce e i pini - Solo un tratto di f-limits per le vetture: «Qui sono tornati gli uccelli» - Le proposte comuniste - La 1ª circoscrizione: «Chiudere tutto il complesso al traffico» ma il Comune fa finta di niente

«La villa Borghese non è più un parco ma un parcheggio». Molti anni fa nel 1964 per la precisione la televisione inglese durante un suo programma di questo giudizio...

Costi secondo un'indagine condotta nel 1968 le vetture che transitano attraverso gli ombrosi viali i tubi di scappamento che ammorzano la strada uccidendo gli alberi...

Di questo si sono resi conto i consiglieri della 1ª circoscrizione i quali in una delle prime riunioni dopo l'insediamento hanno votato all'unanimità un ordine del giorno nel quale si chiede appunto l'interdizione del traffico auto in tutto il complesso...

Ma l'antidoto per ordine di Jolly un albergo della collina Marzotto sta sorgendo su quello che era prima un convento di frati...

Ma quando hanno parlato di un parcheggio che non vogliono mai essere da meno hanno tutta l'intenzione di mettere le mani (o per meglio dire le macchine) nel parcheggio sotterraneo in costruzione al costo di 3.000 miliardi...

Questo infatti un altro punto di cui la giunta comunale deve rendere conto al momento del suo bilancio...

Da quando hanno parlato di un parcheggio che non vogliono mai essere da meno hanno tutta l'intenzione di mettere le mani (o per meglio dire le macchine) nel parcheggio sotterraneo...

Ma quando hanno parlato di un parcheggio che non vogliono mai essere da meno hanno tutta l'intenzione di mettere le mani (o per meglio dire le macchine) nel parcheggio sotterraneo...

Ma quando hanno parlato di un parcheggio che non vogliono mai essere da meno hanno tutta l'intenzione di mettere le mani (o per meglio dire le macchine) nel parcheggio sotterraneo...

Ma quando hanno parlato di un parcheggio che non vogliono mai essere da meno hanno tutta l'intenzione di mettere le mani (o per meglio dire le macchine) nel parcheggio sotterraneo...

Ma quando hanno parlato di un parcheggio che non vogliono mai essere da meno hanno tutta l'intenzione di mettere le mani (o per meglio dire le macchine) nel parcheggio sotterraneo...

Ma quando hanno parlato di un parcheggio che non vogliono mai essere da meno hanno tutta l'intenzione di mettere le mani (o per meglio dire le macchine) nel parcheggio sotterraneo...

Ma quando hanno parlato di un parcheggio che non vogliono mai essere da meno hanno tutta l'intenzione di mettere le mani (o per meglio dire le macchine) nel parcheggio sotterraneo...

Ma quando hanno parlato di un parcheggio che non vogliono mai essere da meno hanno tutta l'intenzione di mettere le mani (o per meglio dire le macchine) nel parcheggio sotterraneo...

Ecco l'ottavo colle di Roma



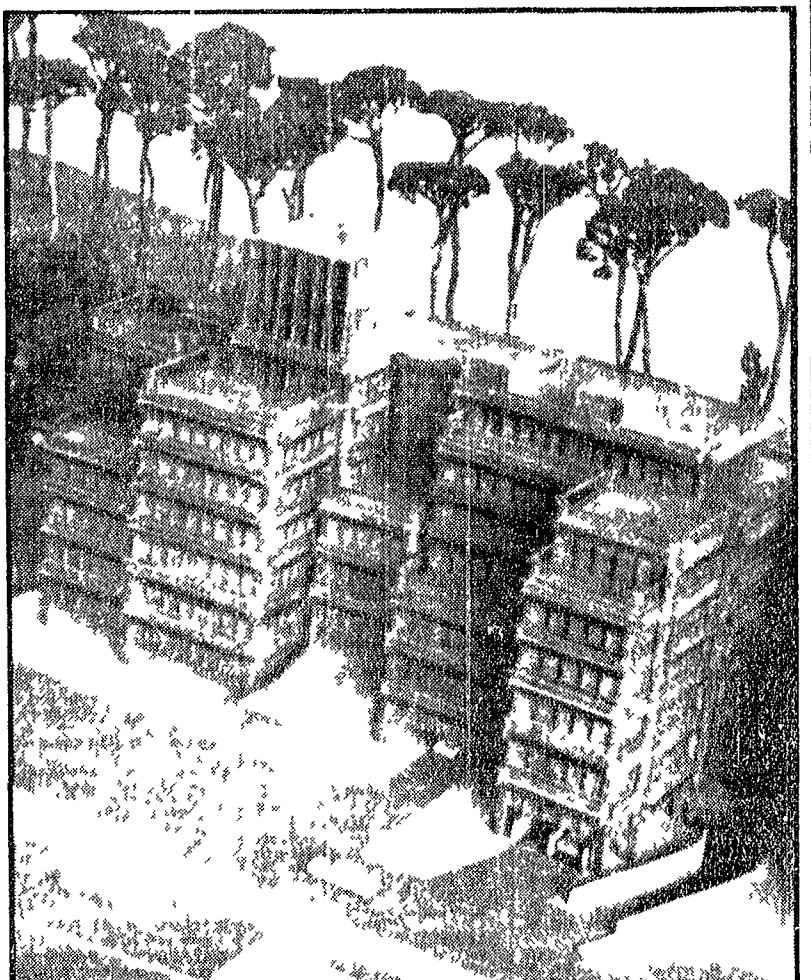
I colli di Roma sono sette e invano sulle guide turistiche o sulle carte topografiche si cercherebbe l'ottavo. Eppure a Roma c'è un ottavo colle, esso non è frutto di qualche movimento orografico naturale...

La terra da ripulire che forma l'innata collina dell'ottavo colle è circa 3.000 metri cubi, essa sarà utilizzata di nuovo per ricoprire il parcheggio e restituire al giolippotto il suo aspetto primitivo...

Il parcheggio, che sarà un'altra calamita di traffico in una zona già al limite di congestione, avrà una uscita a Porta Panciana...

Il parcheggio, che sarà un'altra calamita di traffico in una zona già al limite di congestione, avrà una uscita a Porta Panciana...

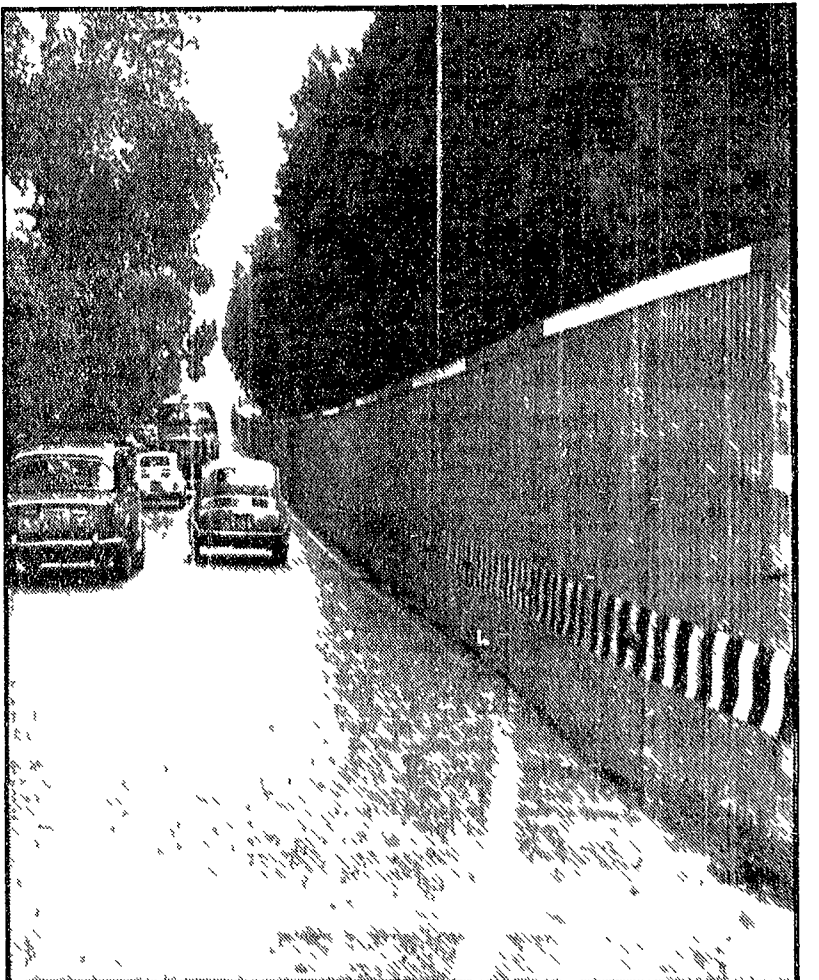
Dai frati a Marzotto



Dai frati a Marzotto. Ma quando hanno parlato di un parcheggio che non vogliono mai essere da meno hanno tutta l'intenzione di mettere le mani (o per meglio dire le macchine) nel parcheggio sotterraneo...

Ma quando hanno parlato di un parcheggio che non vogliono mai essere da meno hanno tutta l'intenzione di mettere le mani (o per meglio dire le macchine) nel parcheggio sotterraneo...

Il «verde» in scatola



Il «verde» in scatola. Ma quando hanno parlato di un parcheggio che non vogliono mai essere da meno hanno tutta l'intenzione di mettere le mani (o per meglio dire le macchine) nel parcheggio sotterraneo...

Ma quando hanno parlato di un parcheggio che non vogliono mai essere da meno hanno tutta l'intenzione di mettere le mani (o per meglio dire le macchine) nel parcheggio sotterraneo...