

questa settimana

E' difficile cogliere cos'è la tele... come funziona, se la si guarda...

Garantiamo la programmazione di una settimana... che non è in nulla diversa...

martedì 19

TV nazionale

- 12.30 Saperi: Vita moderna e igienica... 13.30 Oggi cartoni animati... 14.00 Una lingua per tutti...

TV secondo

- 21.00 Telegiornale... 21.15 La spina dell'iturno... 22.15 Tanto per cambiare...



Radio 1°... Radio 2°... Radio 3°... On 10: Concerto di apertura...

sabato 16

TV nazionale

- 12.30 Saperi: Gli eroi del melodramma... 13.00 Oggi le comiche... 14.00 Oggi le comiche...

TV secondo

- 18.45 Scuola aperta... 21.00 Telegiornale... 21.15 Mille e una serate...



Radio 1°... Radio 2°... Radio 3°... On 11: Concerto di apertura...

domenica 17

TV nazionale

- 11.00 Messa carrozza al... 12.00 Dalla carrozza al... 13.00 E... ti dirò chi sei...

TV secondo

- 17.35 Due dozzine di rose... 18.45 La TV dei ragazzi... 19.00 West...



Radio 1°... Radio 2°... Radio 3°... On 10: Concerto di apertura...

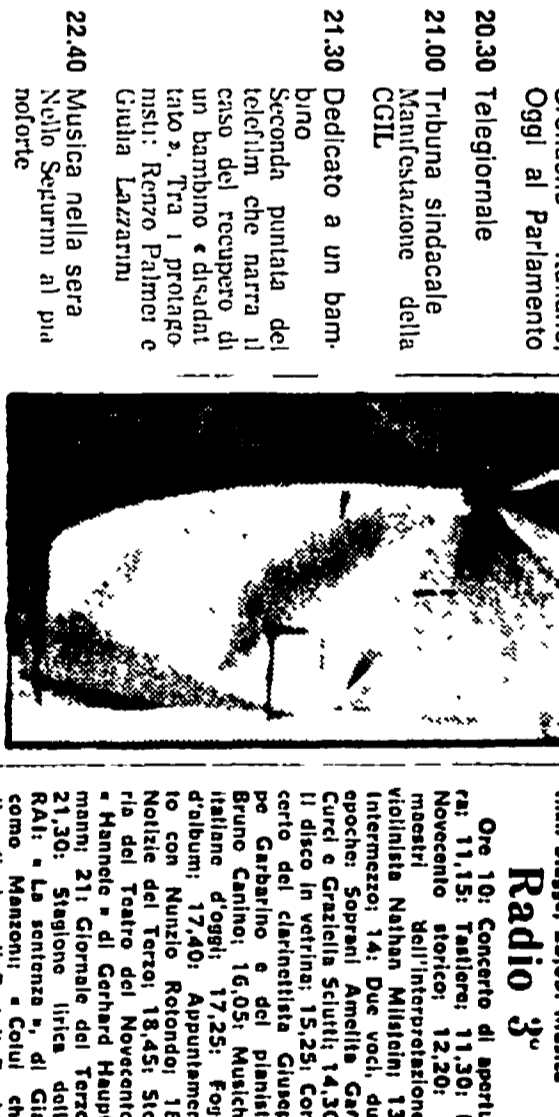
giovedì 21

TV nazionale

- 12.30 Saperi: Parole nella Bibbia... 13.00 Io compro, tu comprì... 13.30 Telegiornale...

TV secondo

- 21.00 Telegiornale... 21.15 Rischiatutto... 22.15 Dall'artigianato alla...



Radio 1°... Radio 2°... Radio 3°... On 12: Concerto di apertura...

venerdì 22

TV nazionale

- 12.30 Saperi: Il film omicida... 13.00 La terza età... 13.30 Telegiornale...

TV secondo

- 21.00 Telegiornale... 21.15 Il candidato Giuliano... 22.15 Quindici minuti con...



Radio 1°... Radio 2°... Radio 3°... On 10: Concerto di apertura...