

CENTOCELLE: un quartiere sorto all'insegna della speculazione

SOLO CEMENTO PER 130 MILA

I palazzi sono cresciuti uno dietro l'altro ma il Comune, che ha permesso ogni abuso, si è « dimenticato » dei servizi Poche scuole, niente verde, neanche un pronto soccorso - Solo con la lotta gli abitanti hanno ottenuto alcuni risultati



Gli abitanti parlano dei loro problemi

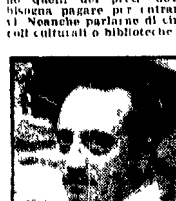


ATHIO VALENTINI, pensionato - « Qui a Centocelle sono moltissimi i pensionati... »

ATHIO VALENTINI, pensionato - « Qui a Centocelle sono moltissimi i pensionati... »



ROSAVANA LATINI, studentessa - « Nel delirio classico siamo state costrette... »



MODERNO DI VEGHIA, comunista - « I problemi sono quelli soliti di tutti i quartieri... »

Specie il verde e le attrezzature sportive. Possano essere costruiti sulle dune del mare... »

« Adesso qui saremo 120, 130 mila persone al massimo... »

« E' nato come un quartiere operaio Centocelle... »

« Accanto e contemporaneamente edifici non sono stati... »

« E' un quartiere operaio... »

« Una città abitata... »

« I problemi sono quelli soliti... »

« Specie il verde e le attrezzature sportive... »

subito il compagno etavamo due, tremila nell'immediato dopoguerra.

« Un nuovo palazzo c'entra solo se se ne demolisce uno vecchio... »

« E' un quartiere operaio... »

« Accanto e contemporaneamente edifici non sono stati... »

« E' un quartiere operaio... »

« Una città abitata... »

« I problemi sono quelli soliti... »

« Specie il verde e le attrezzature sportive... »

« Un nuovo palazzo c'entra solo se se ne demolisce uno vecchio... »

« E' un quartiere operaio... »

« Accanto e contemporaneamente edifici non sono stati... »

« E' un quartiere operaio... »

« E' un quartiere operaio... »

« Una città abitata... »

« I problemi sono quelli soliti... »

« Specie il verde e le attrezzature sportive... »

« Un nuovo palazzo c'entra solo se se ne demolisce uno vecchio... »

« E' un quartiere operaio... »

« Accanto e contemporaneamente edifici non sono stati... »

« E' un quartiere operaio... »

« E' un quartiere operaio... »

« Una città abitata... »

« I problemi sono quelli soliti... »

« Specie il verde e le attrezzature sportive... »

« Un nuovo palazzo c'entra solo se se ne demolisce uno vecchio... »

« E' un quartiere operaio... »

« Accanto e contemporaneamente edifici non sono stati... »

« E' un quartiere operaio... »

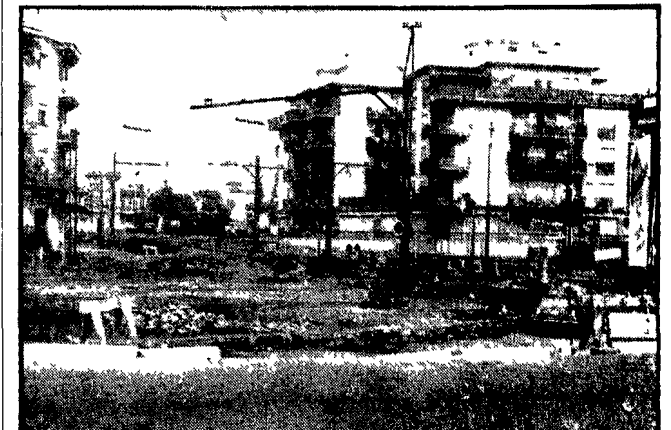
« E' un quartiere operaio... »

« Una città abitata... »

« I problemi sono quelli soliti... »

« Specie il verde e le attrezzature sportive... »

Per tornare a casa cinque chilometri in più



QUESTA è via Tor de Schiavi da più di un anno sbarrata per i lavori di allargamento della Casilina. Questi lavori ormai durano da più di quattro anni ma ancora non se ne vede la fine... »

È l'unico campo sportivo: l'hanno costruito i ragazzi



QUESTO è il campo sportivo che i giovani di Centocelle, analfati della stagione del Pci e dalle organizzazioni comuniste che ne hanno costruito da soli... »

« Anche una parte dell'ex Forte Prenestino è stata demolita... »

« Un quartiere operaio... »

« Accanto e contemporaneamente edifici non sono stati... »

« E' un quartiere operaio... »

« Una città abitata... »

« I problemi sono quelli soliti... »

« Specie il verde e le attrezzature sportive... »

TEATRI

AL SACCO (Via Sacchi 3 - Tel. 892341) Alle 21.30 spettacolo folkloristico... »

Schermi e ribalte

ARLONCHINO (Tel. 538.654) Riprova di un commedia... »

Secondo visioni

ACQUA Il gatto a nove code con J. Francini... »

Terze visioni

BORG FINOCCHIO In vendita... »

ARENE

ALVARO Metello con M. Ruffo... »

ARENE

ALVARO Metello con M. Ruffo... »

ARENE

ALVARO Metello con M. Ruffo... »