

Itinerario di un comico

IL GRAFFIO DI WOODY ALLEN

Un ritratto, non privo di lali qualunquistiche, dei complessi e della solitudine del « piccolo americano »

Tra i mestieri di questo mondo non era forse il più spiacevole quello del giovane Victor Shkapolopolis...

re nuove maschere per l'autodifesa. Nel 1966 l'attore interpreta il primo elemento che non vediamo con grande ritardo...

Una cucina dei veleni

Questo personaggio — che con poche deroghe si prolunga fino agli ultimissimi film attualmente in programmazione — non nasceva però da Ciao Pussycat...

Il fantasma di Bogart

Da chi aspettare una risposta? Il fantasma di Bogart è un mondo scardato, dalla leggenda, tante volte beffeggiata e scarnificata...

Fino a un dato punto questi tratti potrebbero coincidere con la comicità di un Jerry Lewis. Anche i lali più fraccassoni di certi film starebbero a suggerirlo...

Tino Ranieri

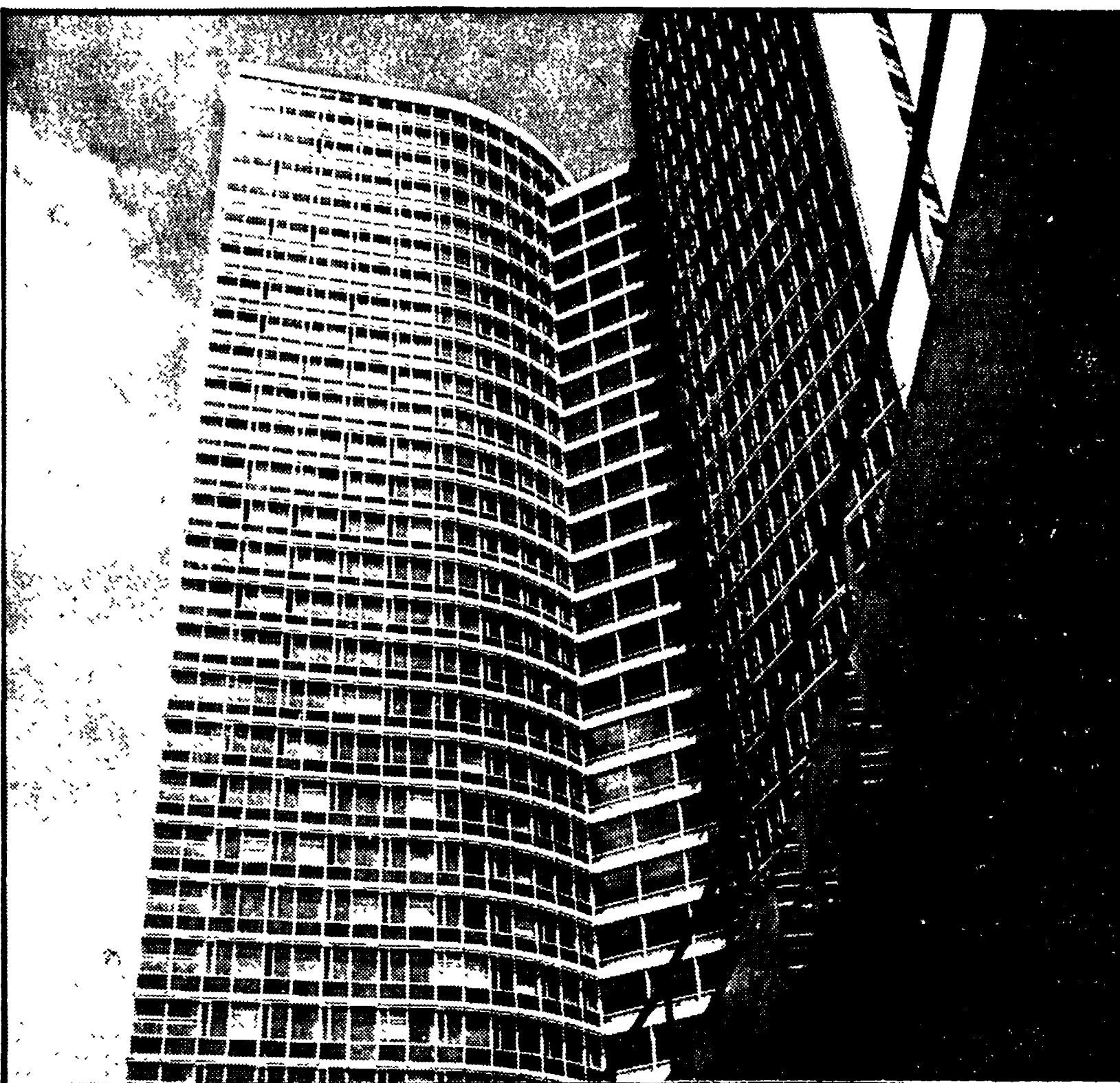
GLI ORIZZONTI DELL'UNIONE SOVIETICA

Il momento dell'ecologia

Alcuni segni di deperimento del patrimonio naturale hanno fatto scoppiare un vivacissimo dibattito - Se ne occupa anche un film di grande successo, che contrappone le ragioni dei tecnocrati a quelle della difesa della natura - L'accademico Fiodorov, un'autorità mondiale in materia, condivide i timori ma respinge le conclusioni del rapporto del MIT...

VI DI RITORNO DALL'URSS, aprile.

Il primo allarme è venuto dalla fauna. Ci si è resi conto che il sistema di dighe tra Caspio e Volga, disturbando la risalita dei fiumi da parte degli stori, aveva messo in crisi la produzione del caviale...



MOSCA — Il grattacielo dove ha sede il Comecon

sviluppo questi limiti vanno tenuti presenti. Il problema fondamentale è la organizzazione pianificata della attività umana nei confronti dell'ambiente che ci circonda.

Esistono, si capisce, differenze profonde dipendenti dai diversi sistemi sociali. Nel capitalismo, che si basa sulla proprietà privata anche delle risorse, esiste una contraddizione inevitabile tra interessi privati e collettivi.

dispersione di fumi e polveri. Ma anche qui — aggiunge il prof. Fiodorov — non ci si deve limitare alla difesa passiva. La promozione dell'ambiente richiede anche iniziative positive di grande importanza economica.

Egli ammette che vi è stato un ritardo nel rendersi conto, specie nelle grandi metropoli in rapida espansione, degli effetti negativi derivanti dalla presenza di grossi impianti industriali nell'area urbana.

UNA MOSTRA DI TITINA MASELLI

VOLTI E MITI DELLA CITTÀ

Nell'evidenza plastica delle strutture la concretezza e la drammaticità delle immagini della odierna megalopoli, una sorta di radiografia delle correnti di energia che la percorrono e provocano i conflitti

Le nuove, drammatiche e energiche immagini della città e dei miti della vita urbana che Titina Maselli espone in questi giorni a Roma (galleria « Il fantasma di Bogart ») sono il frutto di un lungo periodo di lavoro a Parigi...

Se i motivi plastici sono gli stessi, è nuova, invece, l'incandescenza del tragico cui ho accennato e che è espressa dalla combinazione e dalla sovrapposizione del motivo e da un'immaginazione costruttrice che, per forza di colore, riesce a dare allo stesso tempo la concretezza della vita e la suggestione della fantasia.

La passione, a volte l'ossessione intellettuale che Titina Maselli ha per l'evidenza plastica delle strutture che fanno una costruzione, è una costruzione che non separa mai il tragico dal positivo, fa pensare al cielo nero vuoto e non voluto, ma il fili sono il veicolo della volontà, della volontà continua.

La passione, a volte l'ossessione intellettuale che Titina Maselli ha per l'evidenza plastica delle strutture che fanno una costruzione, è una costruzione che non separa mai il tragico dal positivo, fa pensare al cielo nero vuoto e non voluto, ma il fili sono il veicolo della volontà, della volontà continua.

Dario Micacchi

Luca Pavolini

(Continua)

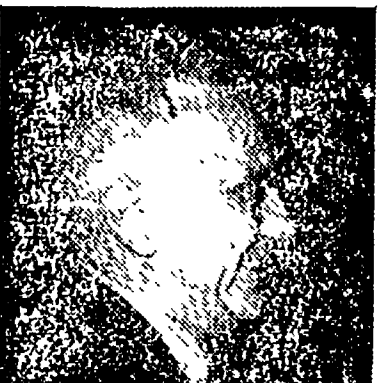
NOVITÀ EINAUDI

Dal 5 maggio in tutte le librerie un nuovo volume della

STORIA D'ITALIA

III.

Dal primo Settecento all'Unità. Contributi di Stuart J. Woolf (La storia politica e sociale), Alberto Caracciolo (La storia economica), Nicola Badaloni (La cultura) e Franco Venturi (L'Italia fuori d'Italia). Un volume di pp. 1564, con 65 ill., L. 20.000.



SNOW

La lunga rivoluzione

Nel suo ultimo reportage, Snow fornisce — anche attraverso le conversazioni con Mao e con Chou En-Lai — il quadro più attendibile della Cina prima e dopo la rivoluzione culturale. L. 3.500.

BENJAMIN

Infanzia berlinese

La favola di un'infanzia come allegoria del tramonto dell'Europa. L. 1.600.

RIMBAUD

Poesie

Tutta l'opera poetica di Rimbaud nella versione — di rara aderenza e felicità — di Gian Piero Bona. Testo originale a fronte. L. 3.000.

Tre romanzi: Infanzia di Nivarsa Dolcenera di Alberto Savinio, frizzante racconto autobiografico sullo sfondo cosmopolita dell'Atene fine-secolo (L. 2.000); L'annata inglese di Marguerite Duras, una indagine su un delitto effratato (L. 2.000); e Una strana voce di Monique Lange: l'infanzia, l'amore e la morte in un intenso tritico narrativo (L. 2.500).



IL BALLO DEI PESCIANI

di Aldo Pomini

L'autobiografia di un forzato alla Guyana: una vita allo sbaraglio, un'avventura salgariana raccontata da un naif. L. 3.000.

Nei tascabili, una nuova edizione di Homo Indens di Johan Huizinga, con una introduzione di Umberto Eco (L. 2.500); i saggi letterari di F. R. Lewis, Da Swift a Pound (L. 2.000); e La grande paura del 1789 di Georges L. Febvre (L. 2.000).

IL LIBRO DEI VAGABONDI

I testi più vivi della letteratura dei vagabondi e dei ciarlatani, tra '400 e '500: commedia buffonesca e teatro della crudeltà. A cura di Piero Camporesi. L. 4.200.

DOLCI

Chissà se i pesci piangono. La documentazione di un'esperienza organica: la creazione di un nuovo centro educativo. L. 3.500.

CHE COS'È LA PSICHIATRIA?

A cura di Franco Basaglia. Il libro che ha avviato il dibattito sulla situazione psichiatrica in Italia. L. 1.600.

LE MERAVIGLIE DEL POSSIBILE

Le nuove frontiere della fantasia nella già classica antologia di Solmi e Fruttero. L. 1.300.

EINAUDI