

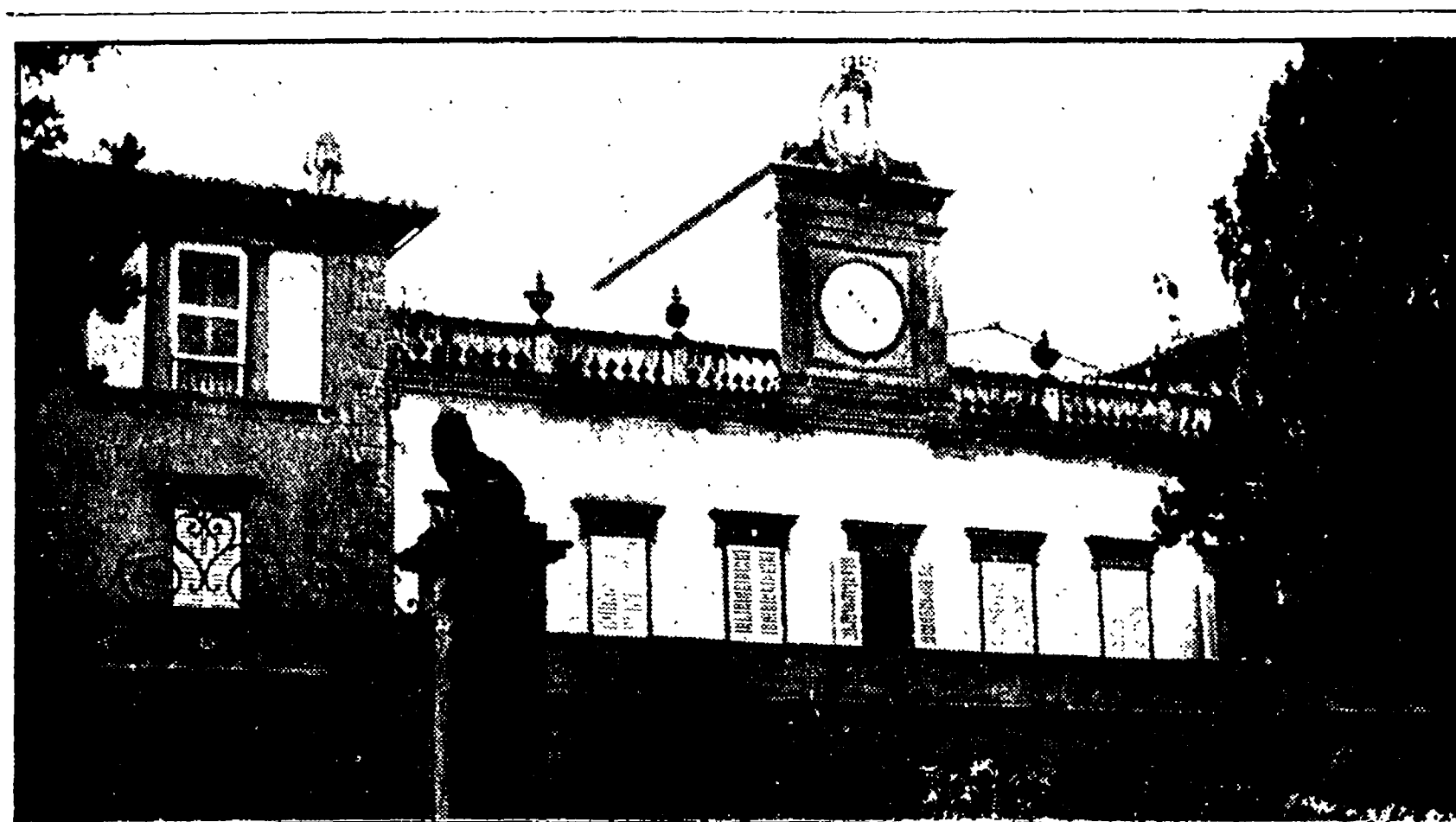
Un programma per utilizzare attrezzature e territorio in funzione delle esigenze

Tempo libero, come e per chi Firenze tenta una risposta

Se la maggioranza della popolazione non rientra nelle statistiche del turismo il problema più grosso è posto da quelli che rimangono a casa - «Aperture» sul piano delle attrezzature

FIRENZE luglio. Malgrado l'affollamento dei tradizionali luoghi di villeggiatura...

quanto alcuni punti di riferimento, punti che si possono così riappare: viabilità di accesso al parco da più lati...



La villa Medicea.

Anche questo può interessare chi visita la Toscana Monumenti da consumare?

Si è cominciato col censimento dei beni culturali ma il male appare più profondo - Una concezione feticistica e speculativa delle « cose da vedere » conduce ad un progressivo logoramento

FIRENZE, luglio. Spesso «corazzato», per buone ragioni, da quanti hanno a cuore le sorti del patrimonio storico-artistico...

«diverso» deve passare per una acquisizione dell'importanza che può avere per questo un diverso assetto e una diversa gestione dell'insieme dei beni culturali.

La realtà del patrimonio culturale italiano, così fittamente disseminato e stratificato, al di fuori delle spesse grigie mura dei musei...

La Provincia di Firenze, in un'ottica di «conservazione» del patrimonio culturale, correttamente intesa, era parte della loro più generale battaglia per il decentramento e la riforma dello Stato.

Proposta la classificazione dei Monti Pisani in bacino montano

La Giunta Regionale ha trasmesso al Consiglio, per l'approvazione di competenza, la proposta per la classificazione in bacino montano del complesso dei Monti Pisani...

PROVINCIA DI FIRENZE Il comprensorio turistico

Promosso un centro ricettivo per rendere la città più accessibile ai giovani

PRATO UNA META TURISTICA "DIVERSA"

Le memorie e la civiltà di un'antica repubblica in un moderno centro di traffici internazionali

Grande Italia il più GRANDE RISTORANTE SELF-SERVICE di FIRENZE

Un servizio moderno per il turismo di oggi FIRENZE Piazza Stazione 25-37. Telefono 282.885

Le iniziative del Comune di Greve

Il Chianti è vino ma anche un luogo per vivere

GREVE IN C., luglio. L'amministrazione democratica del comune di Greve in Chianti ha preso negli ultimi tempi nuove e rassicuranti iniziative...

La manifestazione mercantile, in programma per i giorni 14-15-16 settembre, si svolgerà nelle esperienze del passato per migliorare una iniziativa che sicuramente richiamerà a Greve decine di migliaia di persone...

La manifestazione mercantile, in programma per i giorni 14-15-16 settembre, si svolgerà nelle esperienze del passato per migliorare una iniziativa che sicuramente richiamerà a Greve decine di migliaia di persone...



La piazza triangolare di Greve, nei giorni della mostra del Chianti classico.

La piazza triangolare di Greve, nei giorni della mostra del Chianti classico. Frutto della collaborazione scientifica e tecnica più ampia...

La piazza triangolare di Greve, nei giorni della mostra del Chianti classico. Frutto della collaborazione scientifica e tecnica più ampia...

La piazza triangolare di Greve, nei giorni della mostra del Chianti classico. Frutto della collaborazione scientifica e tecnica più ampia...