

Questa è la TERNI oggi

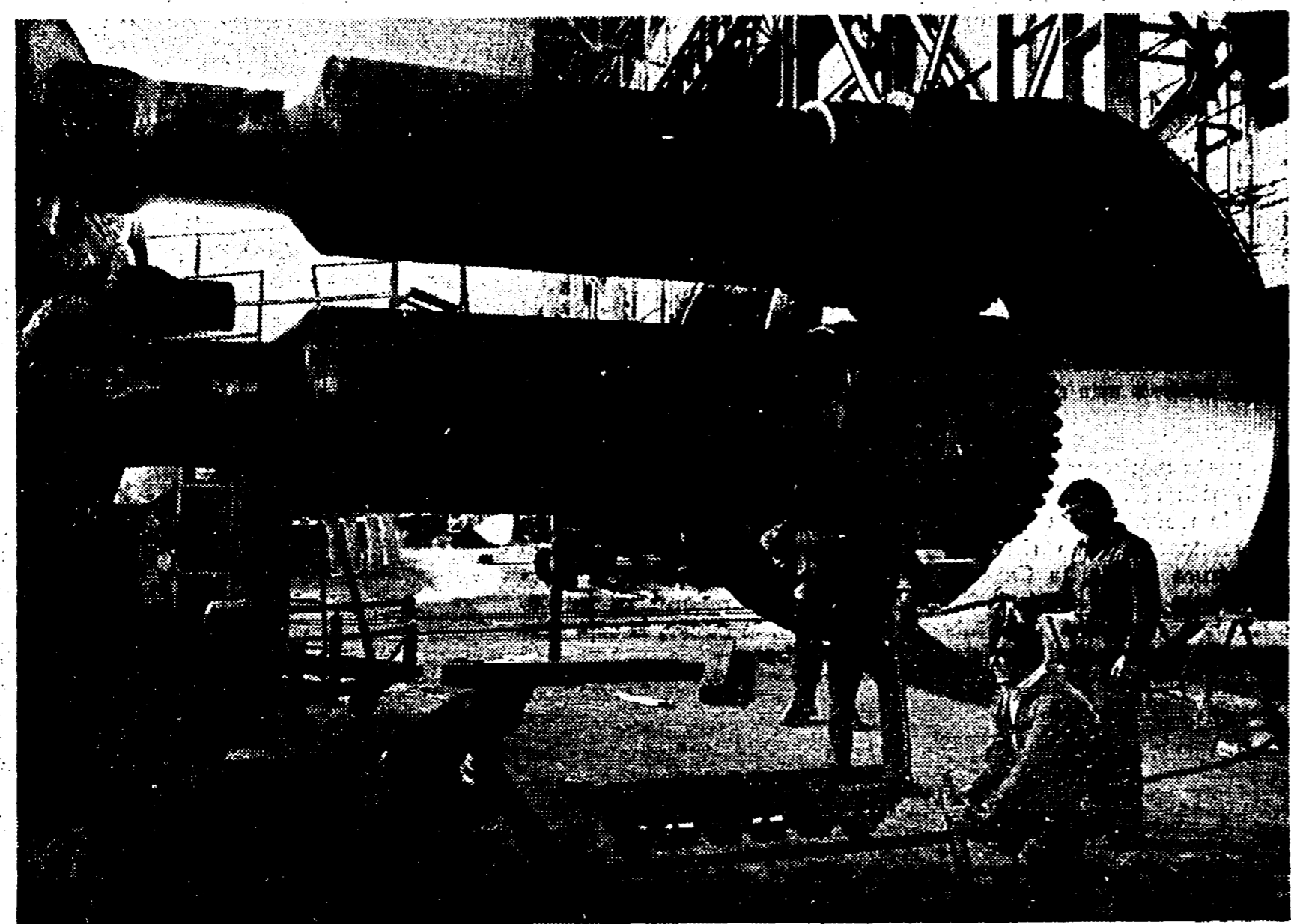
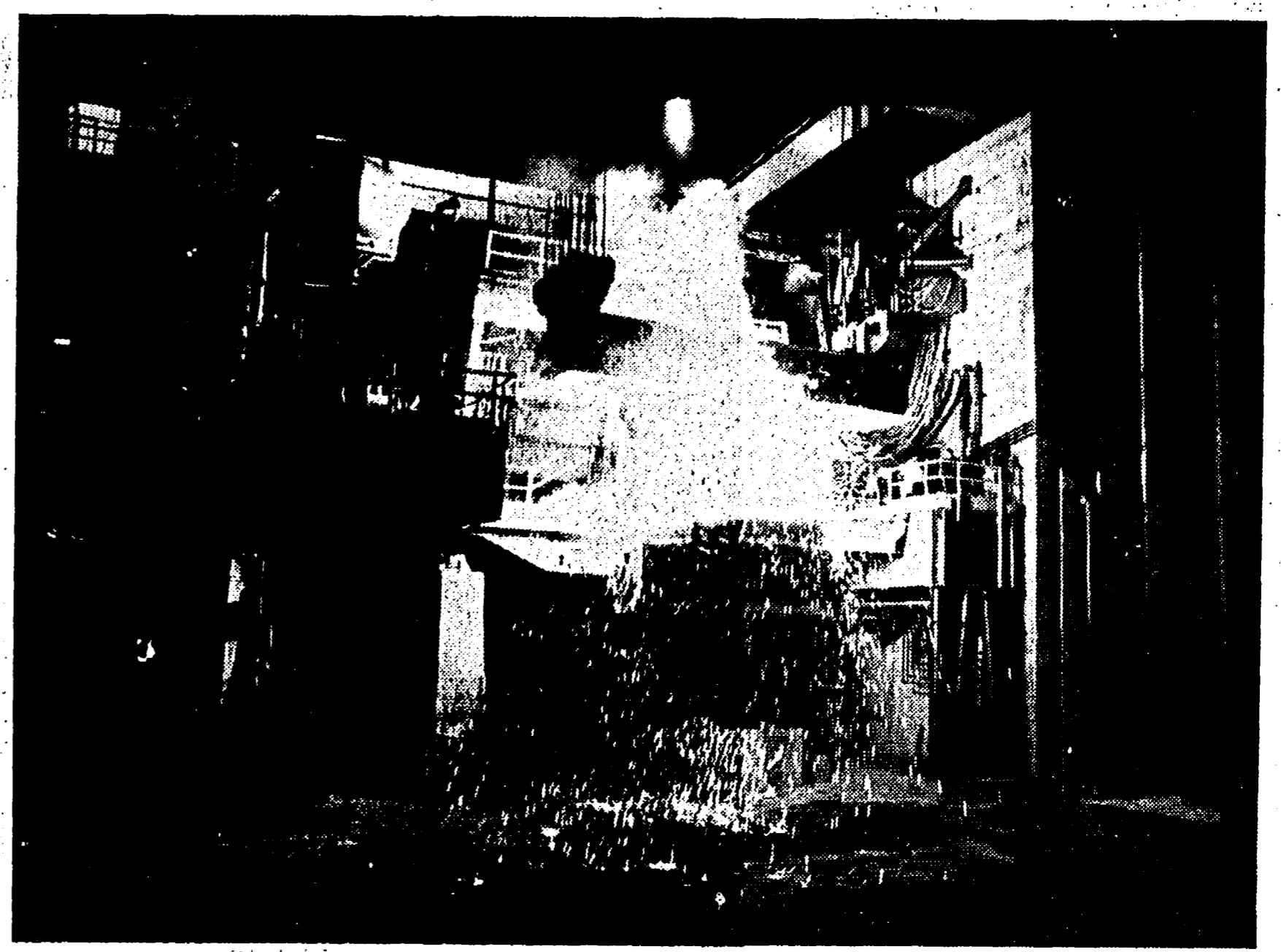
Oltre 100 miliardi di nuovi investimenti di cui più di 3 destinati ad impianti antinquinamento per la salvaguardia del patrimonio ambientale; 800 nuovi posti di lavoro per un totale di 7.000 occupati entro il 1975; una convenzione che affida ad un ente pubblico il controllo dell'ambiente di lavoro; il recente accordo integrativo che impegna la azienda a concorrere al finanziamento di iniziative sociali: questa la TERNI oggi. Una azienda che ha un ruolo propulsivo di tutta la economia regionale e che, per la modernità degli impianti e la antica esperienza, si è affermata come uno dei più rilevanti complessi industriali del settore in campo internazionale.

Lo Stabilimento della TERNI si sviluppa in un'area di 1.105.000 mq. di cui 350.000 coperti. E' dotato di una vasta rete di trasporti interni su strada e su rotaia per il collegamento con il vicino scalo ferroviario della città.

Gli impianti e le officine sono: acciaieria, laminazione, fucinatoria e trattamenti termici, fonderia, grossa meccanica, condotte forzate e recipienti a pressione, forni di riduzione.

L'indirizzo produttivo che ne caratterizza l'attività attualmente è contraddistinto dalle fabbricazioni siderurgiche per l'industria in genere e in particolare « per l'energia ».

Per quanto riguarda la parte siderurgica, al termine del programma di investimenti, la TERNI raggiungerà l'autosufficienza nella produzione dell'acciaio con tre moderne linee di produzione: per l'acciaio magnetico, per l'acciaio inossidabile e per il tondo per cemento armato, mediante forni elettrici ad altissima potenzialità e moderne macchine di colata continua sia per billette che per bramma. E' di questi giorni la prima colata di uno dei due forni elettrici ad arco da 150-180 della nuova acciaieria. Il forno che è il primo in Italia di questa potenza e uno dei più grandi in Europa, è in grado di produrre una tonnellata di acciaio al minuto.



Per le lavorazioni speciali il ruolo della TERNI, quale azienda produttrice di grossi componenti per l'industria elettromeccanica, sarà ulteriormente evidenziato con un ammodernamento delle presse ed una officina meccanica completamente rinnovata.

Nella fonderia di acciaio la fabbricazione di grossi getti per la meccanica strumentale sarà notevolmente rafforzata.

Nel settore delle Condotte formate e dalla Caldereria lo sviluppo è stato deciso avendo come presupposti la capacità di produzione di vessels nucleari, in base alle dimensioni e alle caratteristiche richieste dall'incremento in atto delle potenze delle centrali nucleari.

Un quarto circa dell'investimento è rappresentato dalla razionalizzazione dei servizi generali e da impianti e attrezzature per il miglio-

ramento delle condizioni ambientali. Il piano ecologico prevede che tutti i nuovi impianti siano provvisti di dispositivi di abbattimento funi contro l'inquinamento atmosferico; gli impianti in esercizio sono stati già dotati di tali dispositivi.

Il problema della polluzione delle acque è stato affrontato con la realizzazione di una serie di opere che consentiranno la restituzione al fiume Nera di acque di scarico depurate, attraverso un complesso sistema che avrà la capacità di trattamento di 9.000 metri cubi all'ora.

La TERNI è stata la prima in Italia, tra le industrie di grandi dimensioni ad affrontare il problema della medicina preventiva e del lavoro con una convenzione che, sulla base di un accordo tra società e organizzazioni sindacali dei lavoratori stipulato nel luglio 1971, affida ad un ente pubblico, la Provincia,

le operazioni e gli accertamenti necessari per individuare le cause di maggior disagio dei lavoratori, in relazione alle situazioni ambientali di lavoro e per assicurare il controllo costante delle condizioni di salute.

Ultimo, ma solo in ordine di tempo, l'impegno dell'azienda per le infrastrutture sociali con il recente accordo del 26 aprile che destina lo 0,80 per cento del totale delle retribuzioni annue al finanziamento di iniziative sociali che saranno determinate unitamente alle organizzazioni sindacali e agli enti pubblici competenti.

Un complesso all'avanguardia per l'impegno tecnologico e la modernità degli impianti, ma anche per le condizioni di lavoro; le realizzazioni sociali e per l'impegno, l'esperienza e la capacità professionale di tutti i lavoratori.



ellesse S.P.A.
ELLERA UMBRA (PG)

Un'industria dinamica, che si evolve di pari passo con le esigenze del mercato; così potremmo definire la ELLESSE S.p.A., una fabbrica di confezioni ben nota in campo nazionale ed internazionale.

Situato in amena posizione, abbastanza vicino al capoluogo da potersi quasi considerare in città e tuttavia ricco di spazi aperti che gli consentono facilmente di espandersi, il complesso ELLESSE ha trovato la sua ubicazione ad ELLERA fin da quando la collocazione di uno stabilimento in questa zona — ora industrializzata — poteva essere considerata un atto di fede o una felice intuizione.

La fabbrica vera e propria occupa un'area di mq. 22.000, ai quali vanno aggiunti i modernissimi servizi e larghe fasce di verde tutto intorno.

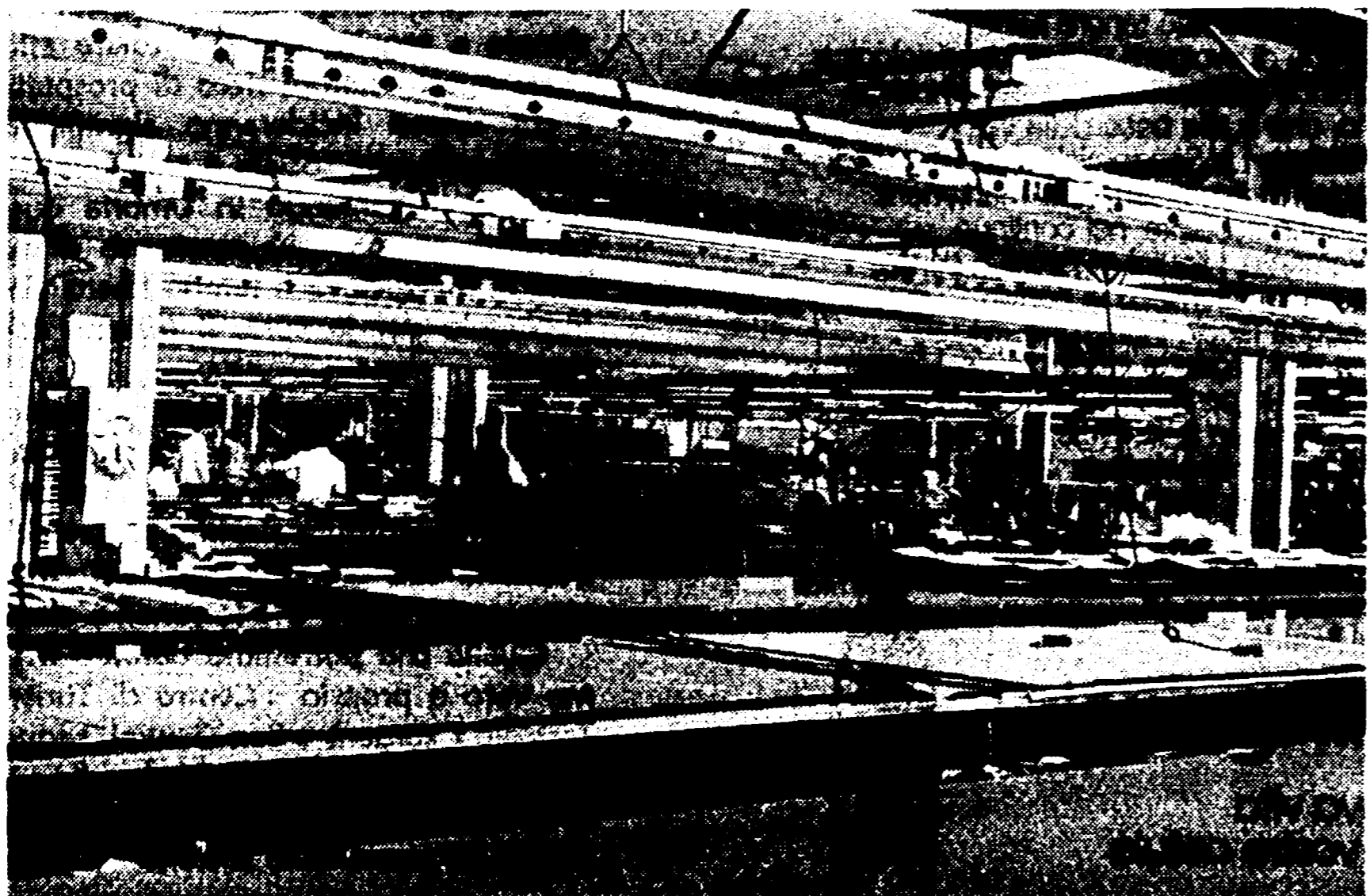
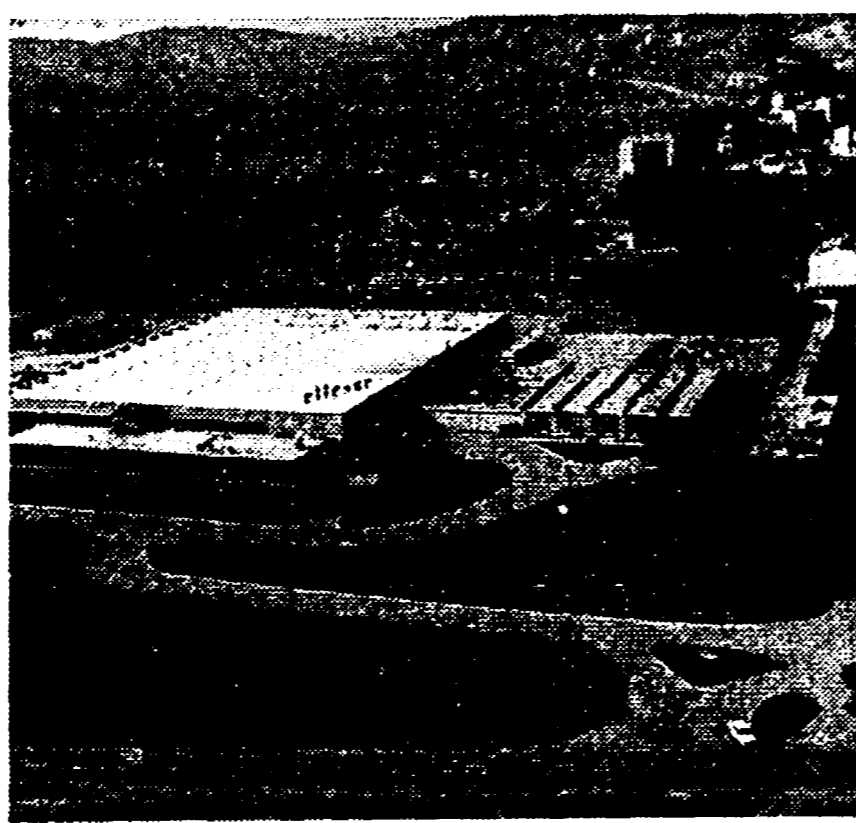
In questo insieme operano oltre 700 persone, in ambienti

che si è cercato di rendere il più possibile confortevoli, ed attrezzati con i macchinari più moderni e razionali che siano stati concepiti per la industria delle confezioni.

Il complesso attuale è sorto nel 1967, ed è già in corso il quarto ampliamento! Questo solo dato basterebbe a dire la positiva evoluzione che ha compiuto in pochi anni.

Il successo ottenuto nella confezione di pantaloni, attività iniziale della ELLESSE, ha spronato i suoi Dirigenti ad articolare la produzione in settori affini. Sono sorte così le Divisioni CHEMISSE per la confezione di camicette e coordinati per donna e BARAQUE per i coordinati per uomo.

Per le sue rinomate creazioni, per la sua dimensione, la ELLESSE si è giustamente collocata tra le industrie più importanti del settore



BANCA NAZIONALE DEL LAVORO
Roma

MONTE DEI PASCHI DI SIENA
Siena

TESORIERI
della
Regione
UMBRIA



TUTTI I SERVIZI DI BANCA