

Per verificare le possibilità di un'intesa programmatica e politica

Il PCI alla Provincia per un confronto ravvicinato tra le forze democratiche

Scongiorare il pericolo del commissario e superare il monocolorismo — L'intervento del compagno Gensini nel dibattito sulla relazione del presidente La Morgia

Nella seduta del consiglio provinciale di ieri sera è iniziato il dibattito sulla relazione programmatica del presidente La Morgia. Per il partito comunista è intervenuto il compagno Gensini che ha messo in evidenza come nel discorso di La Morgia si riscontrano una modo nuovo di intendere le cose che deriva dal segno dei tempi della crisi economica e politica ma anche culturale e morale che attraversa il Paese. Anche se nella relazione del presidente della giunta ci sono spunti politici interessanti e tenuti.

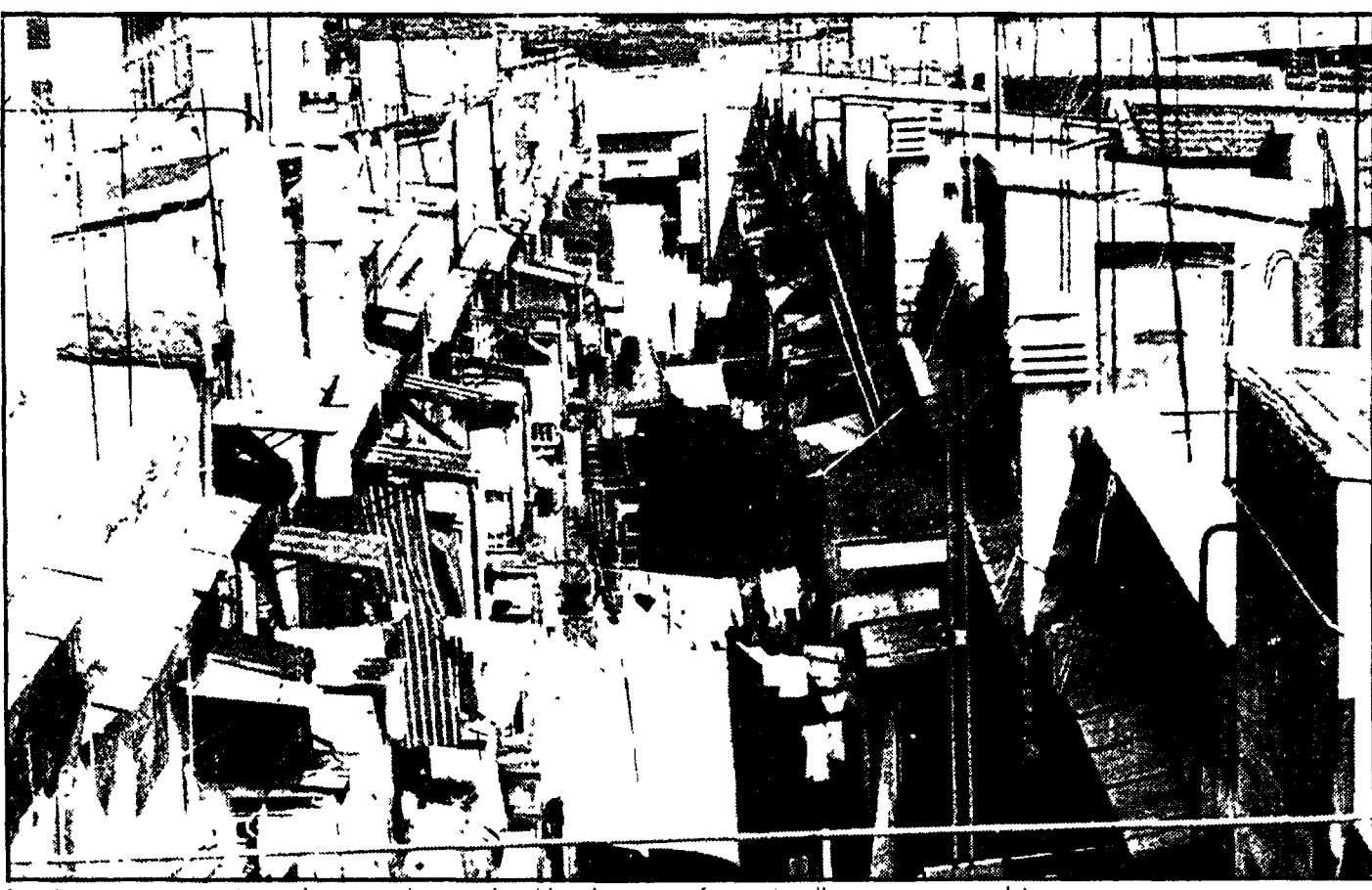
Durante le elezioni dell'ufficio di presidenza

Ribadito il ruolo antifascista del consiglio regionale

Riconfermati nelle loro cariche il presidente Palleschi e i due vice presidenti - L'intervento del compagno Ferrara - Anticipato lo stipendio di gennaio ai dipendenti degli ex enti edilizi

L'assemblea regionale ha votato oggi, 30 gennaio, una mozione di sfiducia nei confronti del presidente del consiglio regionale Palleschi e dei due vice presidenti, il compagno Ferrara e il compagno Gensini. La mozione è stata approvata con 15 voti contro 10. Il presidente Palleschi e i due vice presidenti sono stati riconfermati nelle loro cariche. Il compagno Ferrara ha annunciato che lo stipendio dei dipendenti degli ex enti edilizi sarà anticipato a gennaio.

Dopo aver ricordato il ruolo svolto dal consiglio regionale in questi anni, il compagno Ferrara ha sottolineato l'importanza del ruolo del consiglio regionale in questi anni, in particolare per quanto riguarda la lotta contro il monopolio e per la difesa dei diritti dei lavoratori. Ha anche sottolineato l'importanza del ruolo del consiglio regionale in questi anni, in particolare per quanto riguarda la lotta contro il monopolio e per la difesa dei diritti dei lavoratori.



San Lorenzo: un quartiere che viene lasciato in abbandono, per far posto alle manovre speculative

Un quartiere su cui incombe la minaccia della speculazione e di un esodo forzato della popolazione

UN PIANO PER SALVARE S. LORENZO

Gli appetiti delle grandi società immobiliari — Urgente il recupero degli spazi necessari ai servizi — Le responsabilità del Campidoglio — Che si aspetta a effettuare la revisione della rete idrica e di quella fognante? — La mozione presentata dal gruppo comunista in Consiglio comunale



INGORGHIGLI GIGANTESCHI FINO A TARDA SERA. Trullo paralizzato ieri fino a tarda sera in molte zone della città. Sono in questo primo gigantesco ingorgo dell'anno. Alcuni automobilisti hanno abbandonato in strada la loro vettura aspettando che la circolazione tornasse normale. Molte persone che aspettavano l'autobus dopo aver lasciato le loro case a piedi. Gli ingorghi si sono verificati in coincidenza con la partenza dei vigili urbani che ieri (come riferiamo in un altro articolo di cronaca) erano in sciopero assieme a tutti i dipendenti del Comune e il fatto che alla fine del mese molti romani hanno preso l'auto per andare a fare le spese. NELLA FOTO: uno degli ingorghi al Muro Torio

La prospettiva di un esodo forzato della popolazione — tramite un intervento delle forze della speculazione edilizia sul tipo di quello realizzato in molte parti del centro storico — incombe sul quartiere di San Lorenzo, la cui vita è già minacciata dalla degradazione delle strutture edilizie e dalla gravissima insufficienza dei servizi collettivi, dalle pessime condizioni igieniche. A fronte di tutto questo vi sono le responsabilità assai rilevanti delle giunte che hanno governato in Campidoglio in tutti questi anni. Il problema è affrontato in una mozione presentata in consiglio comunale dal gruppo comunista.

La mozione presentata in consiglio comunale dal gruppo comunista è firmata dal compagno Gensini e dai compagni Palleschi, Ferrara e Gensini. La mozione chiede che si prenda in considerazione la situazione di San Lorenzo e si prenda in considerazione la situazione di San Lorenzo e si prenda in considerazione la situazione di San Lorenzo.

Affermazione della lista unitaria all'università di Monterano

Cordoglio dei comunisti romani per gli agenti uccisi a Empoli

La lista unitaria del Pci e del Psdi si è presentata all'università di Monterano. La lista è composta dai compagni Gensini, Ferrara e Palleschi. La lista ha ottenuto un buon risultato.

Un cordoglio dei comunisti romani per gli agenti uccisi a Empoli. Il cordoglio è stato organizzato dal gruppo comunista di Roma.

Il consiglio regionale ha votato oggi, 30 gennaio, una mozione di sfiducia nei confronti del presidente del consiglio regionale Palleschi e dei due vice presidenti, il compagno Ferrara e il compagno Gensini. La mozione è stata approvata con 15 voti contro 10.

Dopo aver ricordato il ruolo svolto dal consiglio regionale in questi anni, il compagno Ferrara ha sottolineato l'importanza del ruolo del consiglio regionale in questi anni, in particolare per quanto riguarda la lotta contro il monopolio e per la difesa dei diritti dei lavoratori.

Il consiglio regionale ha votato oggi, 30 gennaio, una mozione di sfiducia nei confronti del presidente del consiglio regionale Palleschi e dei due vice presidenti, il compagno Ferrara e il compagno Gensini. La mozione è stata approvata con 15 voti contro 10.

Ponte Milvio: il lavoro di una sezione comunista alla vigilia del congresso

Come cresce nel quartiere l'iniziativa di massa

Il tesseramento al 95 per cento — Rafforzate le cellule sui luoghi di lavoro — «Intervenire sui problemi reali di una zona composita» — I decreti delegati una occasione di contatto con ampi strati della popolazione

Un manifesto appeso al cancello di un palazzo di Ponte Milvio. Il manifesto è intitolato "Come cresce nel quartiere l'iniziativa di massa". Il manifesto è stato affisso dal gruppo comunista di Ponte Milvio.

Il tesseramento al 95 per cento. Rafforzate le cellule sui luoghi di lavoro. Intervenire sui problemi reali di una zona composita. I decreti delegati una occasione di contatto con ampi strati della popolazione.

Il tesseramento al 95 per cento. Rafforzate le cellule sui luoghi di lavoro. Intervenire sui problemi reali di una zona composita. I decreti delegati una occasione di contatto con ampi strati della popolazione.

Il tesseramento al 95 per cento. Rafforzate le cellule sui luoghi di lavoro. Intervenire sui problemi reali di una zona composita. I decreti delegati una occasione di contatto con ampi strati della popolazione.

Il tesseramento al 95 per cento. Rafforzate le cellule sui luoghi di lavoro. Intervenire sui problemi reali di una zona composita. I decreti delegati una occasione di contatto con ampi strati della popolazione.

Il tesseramento al 95 per cento. Rafforzate le cellule sui luoghi di lavoro. Intervenire sui problemi reali di una zona composita. I decreti delegati una occasione di contatto con ampi strati della popolazione.

Denunciate la responsabilità della DC

Paralizzato da 3 mesi il Comune di Frosinone

Il municipio di Frosinone è paralizzato da tre mesi. La giunta comunale è composta da tre partiti: il Pci, il Psdi e la Dc. La giunta è composta da tre partiti: il Pci, il Psdi e la Dc.

La C.E.I.

Compagnia Edizioni Internazionali S.p.A. per LANCIO NUOVE IMPORTANTISSIME OPERE con L'ADOZIONE DI ORIGINALI TECNICHE DI VENDITA cerca AGENTI per le seguenti zone: ROMA Prati Trionfale, ROMA Flaminia e Caciata, ROMA Parioli Nomentana, ROMA S. Agnese Montese, ROMA Bologna T. Urbana S. Lorenzo, ROMA V. M. Colosseo Esquilino, ROMA Vittoriano Emanuele, Emilia Romagna, ROMA Trastevere Portuense, ROMA Aventina Ostiense EUR, ROMA Appia Prenestina Casilina Tuscolana, ROMA Ostia Lido Fiumicino, VITERBO - RIETI - FROSINONE - LATINA PERUGIA - TERNI. REQUISITI RICHIESTI: — militescente — età: 24-40 anni — esperienza di almeno due anni di attività commerciale — titolo di studio superiore o laurea. OFFRE altissima remunerazione e regolamentazione in base ai contratti vigenti di categoria. Invviare con curriculum a C.E.I. - Compagnia Edizioni Internazionali S.p.A. Direzione e commercio - VIA LUCIANO ZANARDI 17 - 20122 MILANO. Si assicura il riscontro entro i successivi 15 giorni.

Roberto Roscari

Maurizio Federico