

SETTIMANA POLITICA

I perché della crisi

E' indubbio: tutto sarebbe più semplice se l'aneddotica bastasse a rischiare un giorno la « crisi al buio ».

La sua comparsa una proposta inaccettabile e mezzo della quattro anni e mezzo di cassa integrazione.



MORO — Di nuovo designato

La sua comparsa una proposta inaccettabile e mezzo della quattro anni e mezzo di cassa integrazione.

La sua comparsa una proposta inaccettabile e mezzo della quattro anni e mezzo di cassa integrazione.

La sua comparsa una proposta inaccettabile e mezzo della quattro anni e mezzo di cassa integrazione.



Importante presa di posizione unitaria di ben 7 sindacati

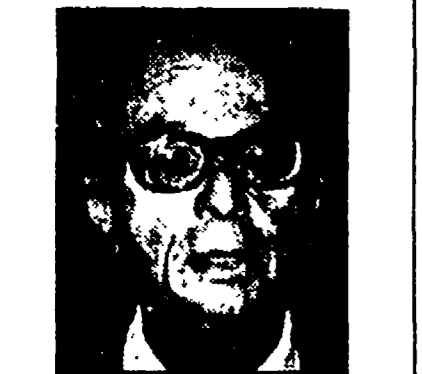
I MEDICI OSPEDALIERI D'ACCORDO PER APPLICARE LA LEGGE

Hanno aderito all'atteggiamento dell'ANAAO anche i primari, i chimici universitari, i sanitari della ospedalità privata e altre categorie

Il pericolo di uno scontro frontale, di un irrigidimento di posizioni, di una guerra di principio è stato evitato.

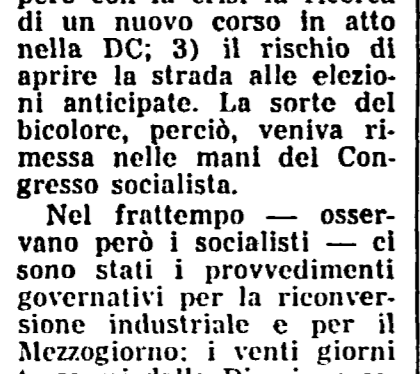
Il comunicato è firmato da ben sette sindacati: si parla dell'Anaaio (associazione degli aiuti e assistenti ospedalieri), dell'Anacu (associazione clinici universitari), della Sma (associazione dei medici ospedalieri), dell'Anpo (associazione primari), della Cimco (la confederazione dei medici ospedalieri), della Sma (il sindacato dei medici ospedalieri), della Sma (il sindacato dei medici ospedalieri).

Il comunicato è firmato da ben sette sindacati: si parla dell'Anaaio (associazione degli aiuti e assistenti ospedalieri), dell'Anacu (associazione clinici universitari), della Sma (associazione dei medici ospedalieri), dell'Anpo (associazione primari), della Cimco (la confederazione dei medici ospedalieri), della Sma (il sindacato dei medici ospedalieri), della Sma (il sindacato dei medici ospedalieri).



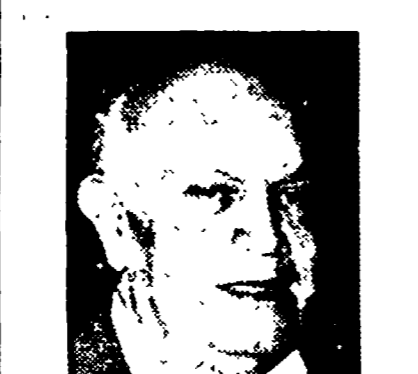
LA MALFA — Le polemiche del bicolor

La sua comparsa una proposta inaccettabile e mezzo della quattro anni e mezzo di cassa integrazione.



DE MARTINO — Differenziazioni sul doppio

La sua comparsa una proposta inaccettabile e mezzo della quattro anni e mezzo di cassa integrazione.

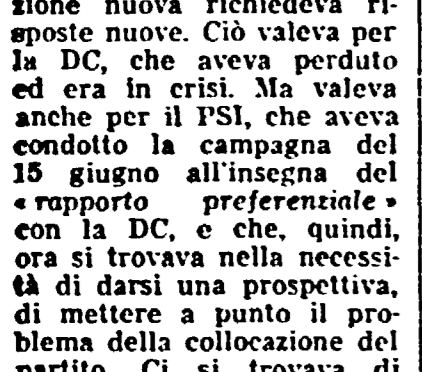


ZACCAGNINI — Tra scacchini e scontranti

La sua comparsa una proposta inaccettabile e mezzo della quattro anni e mezzo di cassa integrazione.

Due righe, due bugie

Sulla questione della crisi di governo il Manifesto era già partito con un piede sbagliato, ma nel riprendere i ritorni di una natura non si guinzaglierà, il PCI resterà all'opposizione, come naturale quando non si sia tirati fuori costoro da una soluzione di governo.



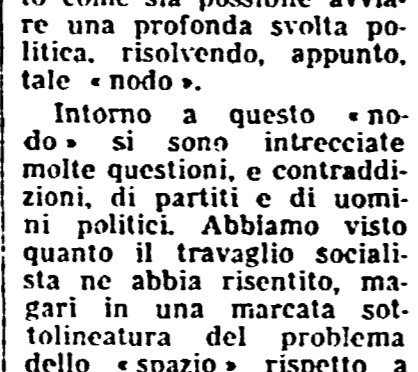
ZACCAGNINI — Tra scacchini e scontranti

La sua comparsa una proposta inaccettabile e mezzo della quattro anni e mezzo di cassa integrazione.



ZACCAGNINI — Tra scacchini e scontranti

La sua comparsa una proposta inaccettabile e mezzo della quattro anni e mezzo di cassa integrazione.



Candiano Falaschi

La sua comparsa una proposta inaccettabile e mezzo della quattro anni e mezzo di cassa integrazione.

Per affrontare i drammatici problemi dell'economia

La riconversione produttiva nelle proposte dei comunisti

Dibattito alla terza commissione del CC del PCI - Modifiche sostanziali da apportare ai provvedimenti del governo - Un punto di riferimento per il confronto - Dalla lotta contro i licenziamenti e le ristrutturazioni selvagge alle iniziative per i giovani disoccupati - Il ruolo di Regioni e Comuni

400 milioni di ore di cassa integrazione; 800 mila lavoratori a salario ridotto e occupati in fabbriche inattive o parzialmente; quaranta tra le più importanti grandi e medie imprese chiuse o in gravi difficoltà; aumento del lavoro « nero » e del numero dei giovani in cerca di occupazione.

La via di uscita della crisi economica e sociale consiste in una ampia riconversione dell'apparato produttivo (industriale e agricolo) che allarghi la base economica e l'occupazione; alla realizzazione di questi obiettivi devono essere subordinate le altre esigenze e rivendicazioni della classe operaia e del lavoratore.

Medio termine

1) C'è quindi la esigenza di misure di politica economica che abbiano un impatto di respiro e si colleghino, dunque, in una prospettiva di medio termine che vada al di là di un anno.

La via di uscita della crisi economica e sociale consiste in una ampia riconversione dell'apparato produttivo (industriale e agricolo) che allarghi la base economica e l'occupazione; alla realizzazione di questi obiettivi devono essere subordinate le altre esigenze e rivendicazioni della classe operaia e del lavoratore.

Altri nodi

Altre aspetti da modificare nel disegno di legge sono: il problema della ristrutturazione delle imprese, la lotta contro i licenziamenti, la lotta contro le ristrutturazioni selvagge.

Alternative

Nello stesso tempo, nell'immediato, occorre: 1) portare avanti la lotta contro i licenziamenti e le ristrutturazioni selvagge, produrranno un effetto di freno, non contraddittorio con la linea di politica economica generale che il movimento operaio si è dato.

Le priorità

E' in questo contesto che i comunisti pongono la questione della valutazione delle misure di politica economica adottate dal governo dimissionario per la riconversione industriale e per il Mezzogiorno.

Manifestazioni del PCI

In questi giorni si svolgerà tutta Italia una serie di manifestazioni del nostro partito su « la posizione del PCI nei confronti della crisi di governo ».

Modifiche

Quelli sono, nel concreto, le modifiche principali che secondo il PCI occorre apportare al disegno di legge.

Il comitato direttivo del partito comunista convocato per mercoledì 14 gennaio alle ore 9.30.