

FANO - Decisa dall'amministrazione la costruzione di 140 alloggi

TRE MILIARDI ALL'EDILIZIA POPOLARE

Saranno edificati parte dalle cooperative, parte dall'IACP - Previsto mezzo milione di ore lavorative - L'azione della Giunta per la sistemazione urbanistica della città e del comprensorio

FANO, 14

Il Consiglio comunale di Fano nella sua recente seduta ha deliberato la costruzione di oltre 140 alloggi, in parte ad opera di cooperative e in parte di opere dell'Istituto autonomo case popolari, entro le aree previste dai piani di zona. Un risultato da sottolineare anche sotto il profilo di una concreta spinta della ripresa economica e dell'occupazione nel settore dell'edilizia: infatti l'importo dei lavori si aggira sui 3 miliardi di lire e le ore lavorative previste sono circa mezzo milione.

Si è sviluppato un dibattito responsabile e costruttivo fra tutte le forze politiche e le proposte formulate dalla Giunta sono state pienamente accettate; fatto significativo perché tali proposte si basano sui criteri più aggiornati per la determinazione degli oneri di urbanizzazione. Si è definito, cioè, in che misura e con quali modalità di pagamento dovranno essere rimborsate alla collettività da parte di chi costruisce un alloggio le spese che verranno sostenute per la realizzazione di strade, fogne, parcheggi, attrezzature comuni ecc...

Ciò comporta una più equa ripartizione dei costi per le urbanizzazioni fra coloro che abiteranno i nuovi alloggi e tutti gli altri cittadini; inoltre costituisce una maggiore garanzia che le opere di uso pubblico (comprese le scuole, i centri di quartiere ecc...) potranno essere eseguite realmente e in tempi brevi. Si tratta del primo importante passo compiuto dalla nuova Amministrazione comunale, impegnata a fondo per la soluzione dei molti problemi urbanistici che esistono nella nostra città. E' necessario perciò che si



FANO - La zona PEEP Vallato

apra subito la più ampia discussione sui principi in base ai quali si vuole operare. Va innanzitutto detto che le previsioni di sviluppo, cioè la quantità e la densità delle aree edificabili, devono essere commisurate al reale aumento della popolazione e a un limitato inurbamento.

Inoltre la gestione da parte del Comune delle scelte di piano deve avvenire nei tempi e nei modi da definire attraverso programmi pluriennali di attuazione. La guida esercitata dall'Ente pubblico non può essere interpretata in senso dirigistico o prevaricante dell'iniziativa privata, ma è un'esigenza inderogabile che scaturisce dall'elevato costo delle urbanizzazioni che

ricade sulla collettività nel suo complesso e su chi compra o affitta un alloggio. Altre esigenze di cui occorre tenere conto sono l'espansione dell'edilizia nelle zone PEEP, il riequilibrio territoriale e dei servizi collettivi (consolidamento delle frazioni, costruzione di asili nidi, centri culturali), lo sviluppo delle zone artigiane e industriali, il potenziamento del porto e delle attrezzature ricettive, il recupero del patrimonio edilizio esistente, con particolare riferimento alla valorizzazione del centro storico e al risanamento delle parti alterate.

Ma soprattutto è necessario procedere al risanamento della viabilità primaria, attraverso il declassamento dell'autostrada a circonvallazione e raccor-

do intercomunale, la costruzione di una strada di scorrimento interno per il collegamento fra i quartieri, l'utilizzazione della ferrovia Pesaro-Urbino in funzione metropolitana, adeguando il numero di fermate e la frequenza oraria.

Per attuare tali scelte è indispensabile varare rapidamente una variante cautelativa che riduca drasticamente le zone edificabili, quelle attualmente esistenti e non edificate, e comporti la possibilità di raddoppiare almeno il numero di abitanti a Fano) e avviare un primo, seppur parziale, adeguamento delle attrezzature collettive. Contemporaneamente deve essere avviato lo studio di un Piano compreso-

ria che armonizzi lo sviluppo di Fano con quello dei Comuni del circondario. Lo studio di piani particolareggiati e di comparti che consentano immediatamente la formulazione e l'attuazione del primo programma pluriennale. La visione che noi dobbiamo avere dell'evoluzione urbanistica e della sua gestione non deve essere statica e gerarchizzata: essa ha la stesura di un PRG, con i piani particolareggiati, poi i piani di comparti, poi i progetti esecutivi e i piani di zona per l'edilizia economica, i piani per le localizzazioni produttive ecc. ecc... Il tutto sommando i tempi necessariamente lunghi di progettazione tecnica, di discussione e partecipazione democratica, di controllo, di approvazione?

Niente affatto! Se alcuni meccanismi fortemente burocratizzati e sclerotici possono rallentare o addirittura paralizzare l'attività di un Comune, deve essere nostro compito supplire con impegno puntiglioso e capacità inventiva alla ottusità di un sistema che ormai unanimemente si giudica invecchiato e da riformare in maniera radicale. Soprattutto è nostro dovere operare con rapidità, perché molte situazioni attendono da tempo una soluzione, e mobilitare la partecipazione nel nostro Partito, nelle sezioni e fuori di esso nei consigli di quartiere, nelle associazioni culturali e in ogni altra sede perché tutti i cittadini siano posti in condizione di fornire il proprio contributo e di conoscere le scelte di fondo del futuro assetto del Comprensorio.

Manlio Salvia

BOMBOLE METANO

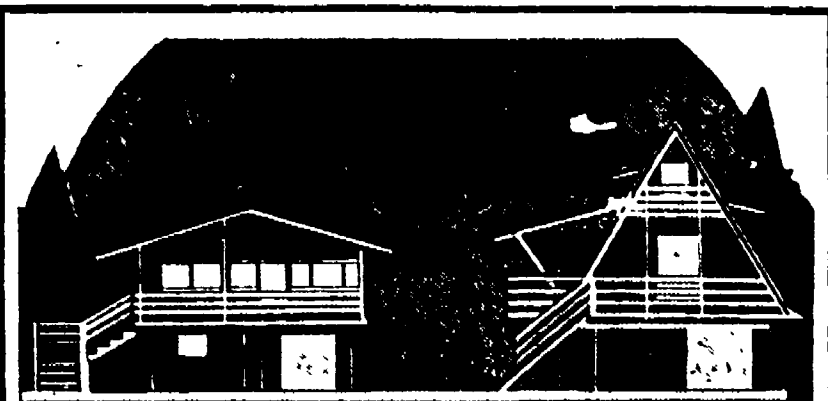
per AUTO CONSEGNA IMMEDIATA

Adate a qualsiasi tipo di vettura

O.R.B. MARINA DI MONTEMARCIANO (AN) VIA C. COLOMBO, 4 - TELEFONO 91.61.28

ilingua school INGLESE - TEDESCO FRANCESE

nuovi corsi iscrizioni aperte PESARO - Via S. Francesco, 44 - Telefono 67.5.33 FANO - Via Garibaldi, 47 - Telefono 82.6.57



VENDESI LOTTI EDIFICABILI ZONA « S. LIBERATO » COMUNE S. GINESIO a 5 Km. da SARNANO!!!

Per informazioni: Festivi e prefestivi in loco, oppure telefonare 0734/2223 - 28187 - 69192

al CINEMA POMPONI

S. Benedetto del Tronto STREPITOSO SUCCESSO DEL PIU' GRANDE FILM DELL'ANNATA!

UNA STORIA DI UOMINI VERI E DI AUTENTICI SQUALI



UOMINI e SQUALI un film di BRUNO VAILATI distribuzione INTERFILM Un grande spettacolo per tutti

SEGNALACI 10 ACQUIRENTI DISPOSTI ALL'ACQUISTO DI

CICLOMOTORI PIAGGIO!!! NE AVRAI UNO GRATIS

Ricordiamo che per tutta la gamma dei

CICLOMOTORI PIAGGIO CIAO BRAVO BOXER

verrà praticato il sistema di pagamento...

L. 10.000 mensili senza anticipo

Concessionaria

VIS MOTOR Piaggio - Gilera

PESARO - Viale C. Battisti, 84 - Telefono 0721/64841

S. BENEDETTO - Perché il Comune gestisce in proprio il servizio

Trasporti scolastici un inutile polverone

La causa intentata contro l'amministrazione appare senza alcun fondamento - A colloquio con il sindaco - Una vicenda gonfiata da chi spera di ricavarne qualche illusorio vantaggio politico

S. BENEDETTO, 14
La vicenda dei trasporti scolastici, che sembrava conclusa con la gestione in proprio del servizio da parte del Comune di S. Benedetto del Tronto, continua a creare problemi.

Com'è noto, in seguito alla liquidazione del Patronato e al passaggio di competenza del Comune per il servizio dei trasporti scolastici, l'assessore alla Pubblica Istruzione — in quel periodo il prof. Mario Bruggia — assegnò l'appalto alla ditta Troiani che aveva fatto la migliore offerta.

Ci furono del ricorso da parte della ditta concorrente, Perazzoli, e si scoprì che non tutti i mezzi della ditta Troiani erano muniti dei titoli necessari per l'espletamento del servizio. Ci fu allora un tentativo di accordo per utilizzare esclusivamente i mezzi in regola; il sig. Troiani sospese immediatamente il trasporto, mettendo il Comune in gravi difficoltà.

Di fronte a questo atteggiamento l'Amministrazione comunale ha risolto il problema nel migliore dei modi e cioè affidando l'incarico all'azienda municipalizzata che supplisce alla carenza di mezzi prendendo in affitto alcuni autobus della ditta Perazzoli. In seguito a questa decisione il sig. Troiani ha sporto denuncia contro il Comune per aver subito notevoli danni che in realtà sono stati provocati dal suo stesso atteggiamento.

«Che cosa pretendesse il sig. Troiani dall'Amministrazione comunale ha avuto modo di dichiarare il sindaco Pasqualini — non riesco ancora a comprenderlo. Egli lamenta che il Comune abbia assunto in proprio il servi-

zio di scuola-bus quando la causa unica di tale decisione risiede soltanto nel fatto che la sua ditta non aveva i titoli idonei per gestire tale servizio; lamenta che il Comune abbia dovuto prendere in affitto per due mesi, in attesa che gli venissero consegnati gli automezzi ordinati, gli autobus della ditta concorrente Perazzoli, quando non solo il prezzo preteso da quest'ultima è più basso di quelli richiesti da altre ditte,

Sottoscrizione per aiuti al popolo del Guatemala

ANCONA, 14
La presidenza delle ACLI marchigiane ha rivolto un appello ai propri dirigenti e militanti, ai lavoratori e ai cittadini perché possa essere concretamente espressa la solidarietà della società marchigiana al popolo del Guatemala che, colpito da gravi eventi sismici senza precedenti, ha vissuto e vive nel dramma di lutti e rovine incalcolabili. La presidenza regionale delle ACLI, unitamente al Patronato ACLI, ENAIP, ENARS, ha avviato una sottoscrizione il cui ricavato verrà inviato in soccorsi (medicinali, viveri, vestiario, ecc.) all'organizzazione latino-americana della Confederazione mondiale del lavoro e della Caritas internazionale. Per le eventuali informazioni e la raccolta dei fondi rivolgersi alla sede regionale delle ACLI (Ancona, via De Bosis, 12, telefono 201.298).

CHIARAVALLE - Casa del Popolo

Sabato 21 febbraio alle ore 21

VEGLIONE DEL LISCIO

Con l'orchestra romagnola «RINALDI» prenot. tavoli tel. 948325

CONTINUA CON SUCCESSO AI MAGAZZINI GABELL

Marina di Montemarcano (Ancona)

LA COLOSSALE VENDITA

di tutti gli articoli di

Abbigliamento e confezioni

per UOMO - DONNA - BAMBINO a

PREZZI INSUPERABILI

Alcuni esempi

Fazzoletti donna puro cotone	L. 100
Tovaglioli stampati puro cotone	» 125
Collant donna	» 200
Strofinacci cucina stampati p.c.	» 200
Calze uomo (pura lana)	» 350
Calzoncini bimbo	» 350
Federa (puro cotone)	» 490
Tappeti bagno	» 1.000
Maglieria bambino dolce vita	» 1.000
Pigiama bambino	» 1.500
Pigiama donna	» 1.500
Maglieria estera donna	» 1.500
Maglieria dolce vita uomo	» 1.500
Lenzuola una piazza puro cotone	» 1.900
Tutina bambino	» 1.900
Camicetta bambina	» 1.900
Pantalone lungo bambino	» 2.500
Maglieria uomo pura lana	» 2.500
Maglieria donna pura lana	» 2.500
Maglieria Polo uomo-donna	» 2.500
Pullover uomo	» 2.900
Blue jeans migliori marche	» 3.500
Pantaloni uomo-donna migliori marche	» 3.500
Gonne donna	» 3.500
Vestaglia da camera donna (fantasia)	» 3.500
Camicia uomo	» 3.500
Pleids lanina	» 3.500
Camicetta donna seta	» 4.000
Abiti bambine (modelli assortiti)	» 4.000
Gonne gabardine donna	» 4.900
Eskimo originale	» 9.900
Loden bambino	» 9.900
Montgomery uomo	» 9.900
Giacche da uomo	» 9.900
Loden uomo-donna e centinaia di altri articoli delle migliori marche.	» 19.000

Articoli in pelle, neppa e montoni originali. DA NOI I VOSTRI SOLDI VALGONO DOPPIO

COLOSSALE VENDITA

PRESSO I NEGOZI

Baby Brummel

CAPPOTTI

DI

GIACCONI

PELLICCE

PANTALONI

da L. 5.000 a L. 25.000

TUTTO PER BAMBINI

POCHI, ma da noi BASTANO per un acquisto di prestigio....

PREZZI FAVOLOSI

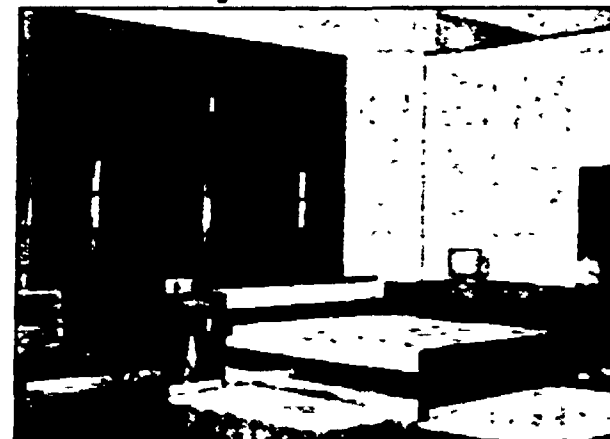
Mobilificio

fabbrica mobili

MAROTTA (PESARO)

S. STATALE ADRIATICA Tel. 0721/96551

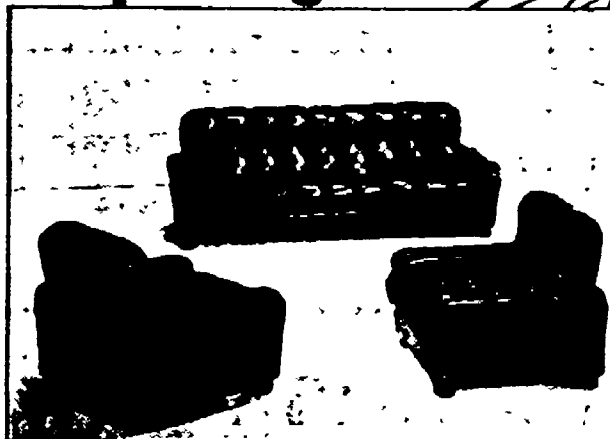
JOLY



Camera 8 ante stagionali L. 530.000 il completo di giroletto



Soggiorno 4 elementi L. 395.000 tavolo 6 sedie



Salotto in vera pelle L. 495.000 con certificato di garanzia