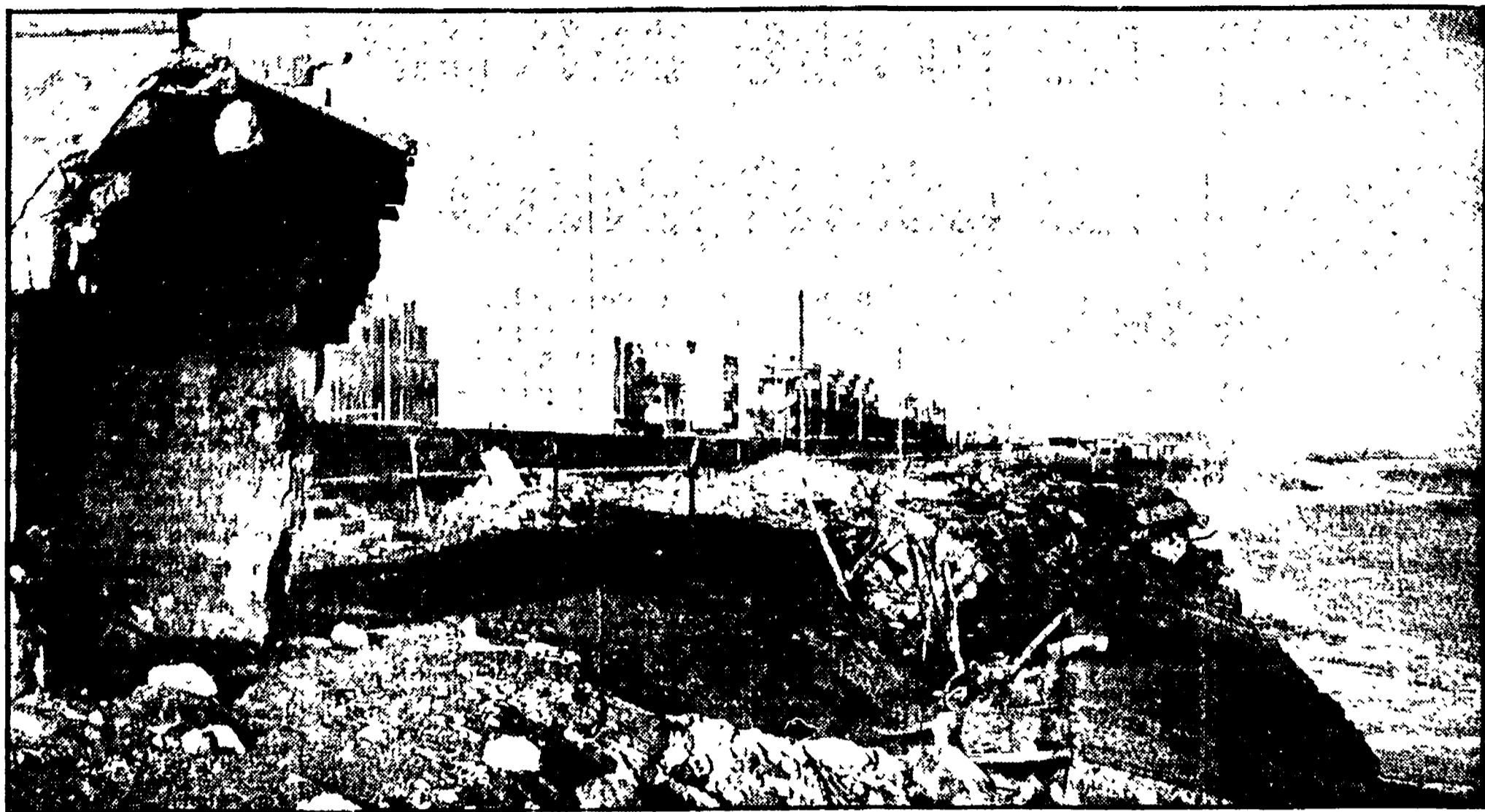


Disoccupazione, mancanza di servizi sociali e dissesto urbanistico nel comprensorio di Ostia



Uno dei pochi tratti del litorale di Ostia dove si può accedere senza pagare il biglietto: spazzatura, rifiuti e detriti lasciati dal mare si accumulano, senza che il Comune predisponga alcun servizio di pulizia

I villeggianti vengono quasi tutti da Roma

Sono oltre un milione i villeggianti che durante l'estate affollano la spiaggia del litorale romano, da Civitavecchia a Nettuno. Con punte massime nelle domeniche d'agosto che si avvicinano al milione e mezzo...

Su un milione e trecentomila arrivi di turisti italiani, che si registrano ogni anno nella provincia, solo 21.350 sono assestati in case o appartamenti. Ancora più bassa è la cifra dei villeggianti stranieri...

Giuseppe Boffa - Arrigo Levi presentano il libro PROSSIMI AMERICANI il chi è della politica americana di Furio Colombo edito da Garzanti

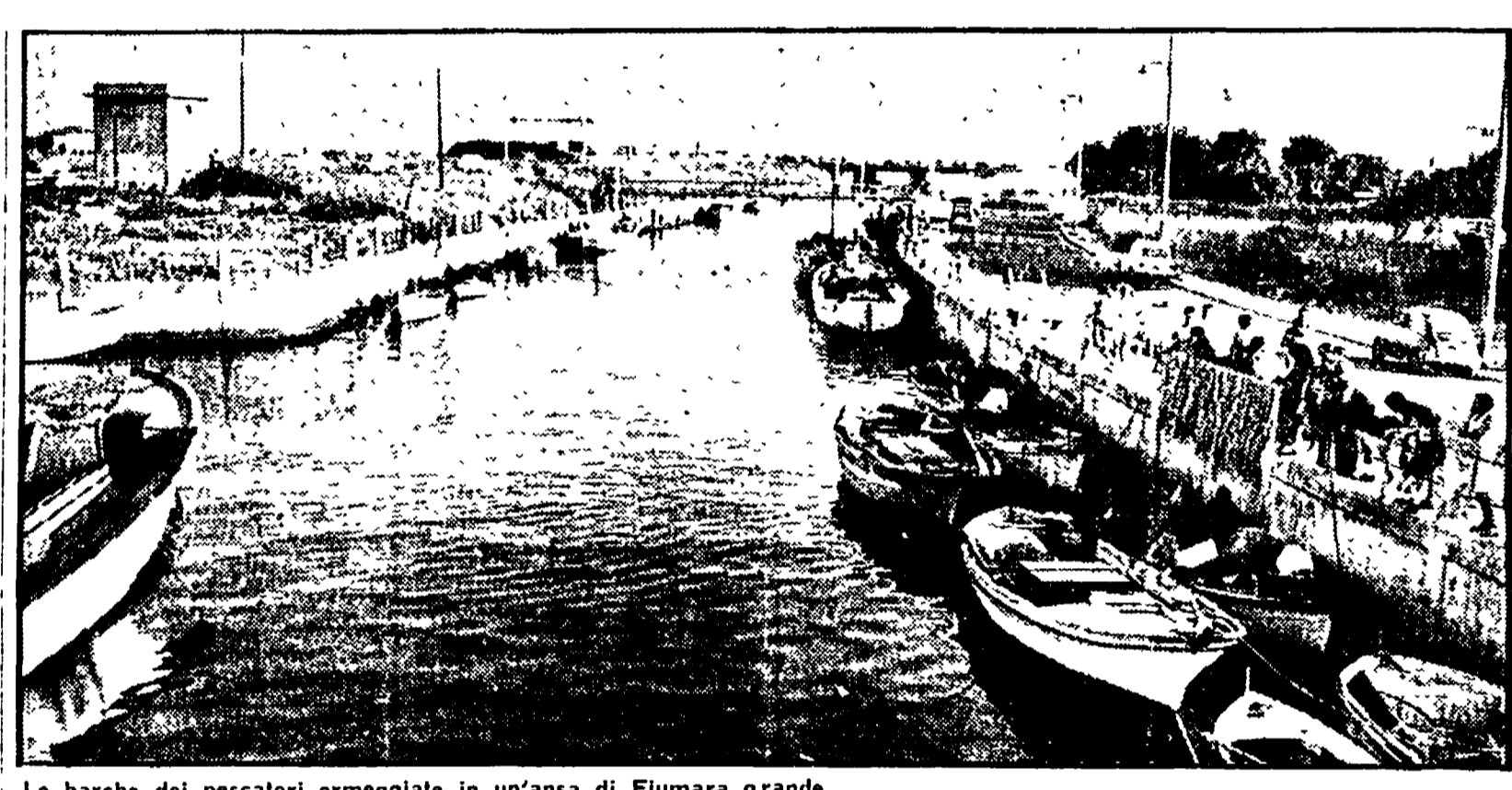
VOLKSWAGEN POLO consuma come una utilitaria AUTOCENTRI BALDUINA

CENTRO RESIDENZIALE VALERIA 2° Via Tiburtina 654/a Telefono 430177. Sconti differenziali 10% Contanti. 50% Mutuo 25 anni al 6%. 40% Dilazioni da 1 a 10 anni al 12% scolare.

Vive solo d'estate la «città-quartiere»

Su tutto il litorale i guasti della speculazione edilizia - Un enorme «dormitorio» per i pendolari che lavorano a Roma - Solo duemila persone hanno un impiego nella zona - L'espansione della criminalità e della violenza - Un documento della circoscrizione per la difesa della costa, il verde, le aree industriali

Quando nelle ultime settimane di settembre inizia a diradarsi la folla che per tre mesi consecutivi ha trasformato in un campo di battaglia la spiaggia che si estende per quindici chilometri davanti al litorale di Ostia, il quartiere più anomalo della periferia romana riprende il suo abituale ritmo di vita...



Le barche dei pescatori ormeggiate in un'ansa di Fiumara grande

Nei giorni scorsi i cinque colpi di pistola che un operario e un tranviere hanno sparato a bruciapelo contro un ragazzo, che forse stava tentando di rubare la benzina dal serbatoio di un'auto mobile - ma lui nega, e gli inquirenti sembrano dargli credito - hanno richiamato l'attenzione dell'opinione pubblica, della stampa e della televisione. Il quartiere è ormai un punto di riferimento obbligato per chi illustra il panorama della cronaca nera nella capitale, al centro di episodi clamorosi e spesso tragici.

La prospezione concreta, esplicita alle conseguenze più pesanti della crisi economica. Ostia antica, invece, è l'unico dei centri abitati della zona ad avere una storia «antica», che affonda le radici nel tempo. È arroccata intorno al castello, a quattro chilometri dal litorale, sulla riva dell'autostrada «EUR-Mare» 1800 abitanti. Poche case a due o tre piani, e qualche raro palazzo di dimensioni più vaste, sono i prodotti delle numerose ricostruzioni avvenute in epoche diverse.

Il «bluff» edilizio si è sconfinato nel breve giro di pochi anni. I nodi, oggi, sono venuti tutti al pettine: la mancanza di un lavoro sicuro, l'assenza di una reale struttura economica e produttiva. L'insufficienza di un servizio di sorveglianza e di prevenzione (cento agenti e quaranta carabinieri per un territorio popolato da 300.000 abitanti) non contribuisce, d'altra parte, a prevenire il fenomeno evanescente della criminalità, prodotto conseguente della situazione di crisi e distorto sviluppo urbanistico.

risparmiate quasi integralmente dalla speculazione edilizia - spiega Franco Tumi no, consigliere del Pci alla XIII circoscrizione. A Capo colta negli anni passati gli esponenti della sinistra romana - spiega Edmondo Polimene, della sezione del Pci - «tengono a starnare nelle poltrone di Casa Palocco o in quelle costruite vicino a Castelnuovo: ville a due o tre piani, abbandonate per tutta parte del giorno, solate in lussuosi giardini».

Iniziative e indicazioni dei comunisti per sconfiggere i metodi della lottizzazione

Come risanare i nuovi centri abitati della provincia

Oltre la metà dell'intera popolazione risiede in nuclei di recentissima formazione - Enormi profitti degli speculatori, mentre rimangono sulle spalle dei Comuni le spese di urbanizzazione - Le scelte fallimentari della Dc

Dibattiti, incontri popolari, assemblee tra elettori, candidati, dirigenti del Pci, sul centro dell'iniziativa dei comunisti nelle frazioni e nei nuovi nuclei abitati della provincia. Oggi si svolgono assemblee a Colle dei Fiori (Rocca Priora), a Lughetto (Monte-Campat), a Due Santi e Fratocchie (Dinamo Amore).

popolazione della provincia, esclusa Roma, vive in questi nuovi centri. In quali condizioni? Nelle condizioni di determinate da uno sviluppo speculativo e un'urbanizzazione che ha consentito ai lottizzatori di incassare somme astronomiche e lasciarli ai Comuni, e quindi alla collettività, i oneri di provvedere alle opere di urbanizzazione primaria e secondaria (acqua, fognone, illuminazione, servizi sociali).

possibile la partecipazione, il controllo e la gestione dei bilanci da parte dei cittadini. E infine, l'approvazione della proposta di legge regionale e avanzata dal gruppo comunista per il risanamento dei nuovi centri spontanei di interesse sociale.

VISITATE L'APPARTAMENTO ARREDATO. Ufficio vendite in loco. Anche festivi escluso il martedì.

Un modernissimo complesso ad un passo dalla città universitaria, in una zona urbana tra le più servite da mezzi pubblici e servizi sociali, a due minuti dall'autostrada per l'Aquila e dal Raccordo Anulare.

Gli appartamenti coprono superfici da 60 a 120 mq, divisi in una, due o tre camere da letto più soggiorno, cucina e servizi semplici o doppi.

de angelis costruzioni edilizie roma - via dei monti paroli, 12 tel. 3600848-3600509-3600459

XXIV FIERA DI ROMA DI Campionaria Generale. 29 MAGGIO - 13 GIUGNO 1976. ORARIO 9-23 INGRESSO L. 500 RIDOTTI » 400. Nel pubblico interesse si mantiene inalterato il prezzo dei biglietti d'ingresso, data la funzione promozionale della Fiera. Ufficio Informazioni: 51.15.417 - 51.15.018. Per il vostro relax: il ristorante PICAR vi attende.

EDITORI RIUNITI. Ambrogio Majakovskij. Sport e società. Makorenko. Poema pedagogico. Giondi. I ragazzi fanno teatro.

ALLA XXIV FIERA DI ROMA ALFA APPARECCHI ACUSTICI PER SORDITA'. LA NOVITA' DELLE NOVITA' B B 12 INVISIBILE! PICCOLA PUBBLICITA'. LETTI D'OTTONE E FERRO BATTUTO VELOCIA.