

ORISTANO

Domani convegno regionale del PSD'A

Domani, domenica, alle ore 10, nel cinema Arborea di Oristano si terrà il convegno regionale del Partito sardo d'azione. I problemi dell'indipendenza col PCI e con gli indipendenti alle elezioni del 20-21 giugno saranno al centro del dibattito. Questa alleanza viene fatta rilevare...

Il convegno organizzato dal PCI per il risanamento del centro storico

DIFENDERE AGRIGENTO PER TUTELARE una ricchezza che appartiene a tutti

La relazione del compagno Figuerelli e l'appassionato dibattito — Illustrato il disegno di legge comunista per la salvaguardia e la valorizzazione dei beni culturali — Renzo Guttuso: «Un patrimonio che si preserva anche con il voto»

AGRIGENTO. Il Comitato regionale del PCI, concludendo il convegno sui beni culturali svoltosi nella città dei Templi e che ha visto l'ampia e qualificata presenza di studiosi, uomini di cultura, dirigenti politici, lavoratori, donne e giovani...

Mostre, proiezioni, pitture murali

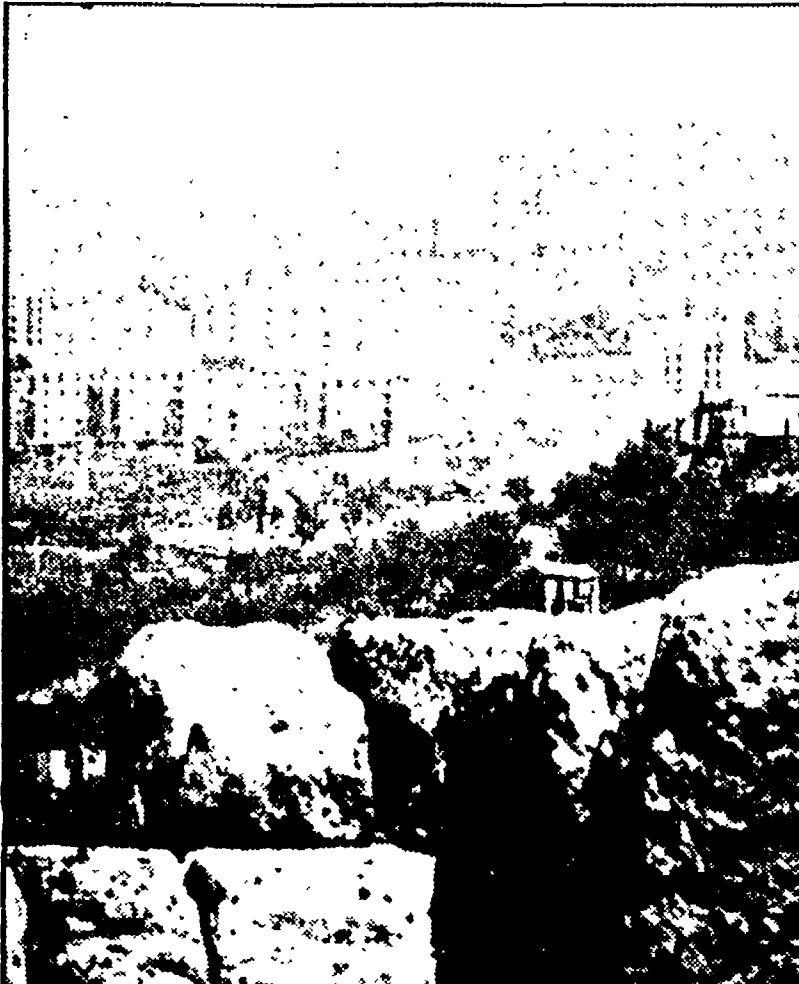
Iniziativa culturali a Campobello di Mazara

CAMPOBELLO DI MAZARA. Il circolo del PCI di Campobello di Mazara ha organizzato una serie di iniziative culturali e politiche, pubbliche dibattiti, proiezioni, mostre, pitture murali, su temi di varia attualità.

AGRIGENTO. Il Comitato regionale del PCI, concludendo il convegno sui beni culturali svoltosi nella città dei Templi e che ha visto l'ampia e qualificata presenza di studiosi, uomini di cultura, dirigenti politici, lavoratori, donne e giovani...

AGRIGENTO. Il Comitato regionale del PCI, concludendo il convegno sui beni culturali svoltosi nella città dei Templi e che ha visto l'ampia e qualificata presenza di studiosi, uomini di cultura, dirigenti politici, lavoratori, donne e giovani...

AGRIGENTO. Il Comitato regionale del PCI, concludendo il convegno sui beni culturali svoltosi nella città dei Templi e che ha visto l'ampia e qualificata presenza di studiosi, uomini di cultura, dirigenti politici, lavoratori, donne e giovani...



Una veduta parziale della colata di cemento che si è abbattuta, negli anni scorsi, su Agrigento

L'intervento di Michelangelo Russo al Gazzettino

Per la Sicilia non c'è altra via che l'intesa

L'esempio concreto fornito dagli ultimi mesi di attività dell'ARS con il patto di fine legislatura - Logica assurda della DC - Lunedì il compagno De Pasquale alla TV

PALERMO. Il compagno Michelangelo Russo, segretario regionale del gruppo parlamentare dell'ARS, venerdì 18, sempre sul canale televisivo del compagno Achille Occhetto, segretario regionale del gruppo parlamentare dell'ARS, venerdì 18, sempre sul canale televisivo del compagno Achille Occhetto...

vochiamo sottolineare nel momento in cui si cerca di accreditare una nostra vocazione per schieramenti tradizionali si è legittimo in modo nuovo e si è continuato a governare in modo vecchio. Da qui la nostra proposta di un governo della autonomia, di una direzione politica nuova e diversa che la regione alla quale - facendo cadere ogni forma di discriminazione anticomunista - possono essere chiamate a governare, alla quale - facendo cadere ogni forma di discriminazione anticomunista - possono essere chiamate a governare...

Dopo la lettera aperta di Leonardo Sciascia

Le «due anime» del cardinale una testimonianza di Guttuso

L'artista rievoca l'episodio della sua «Crocifissione» che nel '41 fu proibita allo sguardo dei sacerdoti, e che fu richiesta, per la mostra dell'arcivescovo di Palermo

Dalla nostra redazione

PALERMO. Il cardinale Sciascia, il pittore Renato Guttuso, commenta il messaggio elettorale dell'arcivescovo di Palermo, il cardinale Salvatore Pappalardo, e dichiara di sottoscrivere pienamente il contenuto e la forma dell'intervento polemico dello scrittore, pubblicato dall'Unità nei giorni scorsi.

Dalla nostra redazione

PALERMO. Il cardinale Sciascia, il pittore Renato Guttuso, commenta il messaggio elettorale dell'arcivescovo di Palermo, il cardinale Salvatore Pappalardo, e dichiara di sottoscrivere pienamente il contenuto e la forma dell'intervento polemico dello scrittore, pubblicato dall'Unità nei giorni scorsi.

Mentre continuano a pervenire le prenotazioni delle sezioni per la diffusione di domenica

L'Unità a quota 32.000

Il nostro giornale sfiora nei giorni festivi le vendite dei quotidiani isolani - Il contributo instancabile delle squadre di diffusori - Centinaia di compagni operai di Cagliari utilizzano parte delle ferie per il lavoro di partito - Franca e costruttiva discussione con gli elettori dei vari quartieri - Un partito davvero diverso

Dalla nostra redazione

PALERMO. Il cardinale Sciascia, il pittore Renato Guttuso, commenta il messaggio elettorale dell'arcivescovo di Palermo, il cardinale Salvatore Pappalardo, e dichiara di sottoscrivere pienamente il contenuto e la forma dell'intervento polemico dello scrittore, pubblicato dall'Unità nei giorni scorsi.

Dalla nostra redazione

PALERMO. Il cardinale Sciascia, il pittore Renato Guttuso, commenta il messaggio elettorale dell'arcivescovo di Palermo, il cardinale Salvatore Pappalardo, e dichiara di sottoscrivere pienamente il contenuto e la forma dell'intervento polemico dello scrittore, pubblicato dall'Unità nei giorni scorsi.

Dalla nostra redazione

PALERMO. Il cardinale Sciascia, il pittore Renato Guttuso, commenta il messaggio elettorale dell'arcivescovo di Palermo, il cardinale Salvatore Pappalardo, e dichiara di sottoscrivere pienamente il contenuto e la forma dell'intervento polemico dello scrittore, pubblicato dall'Unità nei giorni scorsi.

Promossa dall'ANDE a Palermo

Tavola rotonda di fantasmi

Un solo argomento al centro del «dibattito»: anticomunismo smaccato - Un commento della Commissione femminile della Federazione PCI

Dalla nostra redazione

PALERMO. Il cardinale Sciascia, il pittore Renato Guttuso, commenta il messaggio elettorale dell'arcivescovo di Palermo, il cardinale Salvatore Pappalardo, e dichiara di sottoscrivere pienamente il contenuto e la forma dell'intervento polemico dello scrittore, pubblicato dall'Unità nei giorni scorsi.

Dalla nostra redazione

PALERMO. Il cardinale Sciascia, il pittore Renato Guttuso, commenta il messaggio elettorale dell'arcivescovo di Palermo, il cardinale Salvatore Pappalardo, e dichiara di sottoscrivere pienamente il contenuto e la forma dell'intervento polemico dello scrittore, pubblicato dall'Unità nei giorni scorsi.

Dalla nostra redazione

PALERMO. Il cardinale Sciascia, il pittore Renato Guttuso, commenta il messaggio elettorale dell'arcivescovo di Palermo, il cardinale Salvatore Pappalardo, e dichiara di sottoscrivere pienamente il contenuto e la forma dell'intervento polemico dello scrittore, pubblicato dall'Unità nei giorni scorsi.

Dalla nostra redazione

PALERMO. Il cardinale Sciascia, il pittore Renato Guttuso, commenta il messaggio elettorale dell'arcivescovo di Palermo, il cardinale Salvatore Pappalardo, e dichiara di sottoscrivere pienamente il contenuto e la forma dell'intervento polemico dello scrittore, pubblicato dall'Unità nei giorni scorsi.

Dalla nostra redazione

PALERMO. Il cardinale Sciascia, il pittore Renato Guttuso, commenta il messaggio elettorale dell'arcivescovo di Palermo, il cardinale Salvatore Pappalardo, e dichiara di sottoscrivere pienamente il contenuto e la forma dell'intervento polemico dello scrittore, pubblicato dall'Unità nei giorni scorsi.

Dalla nostra redazione

PALERMO. Il cardinale Sciascia, il pittore Renato Guttuso, commenta il messaggio elettorale dell'arcivescovo di Palermo, il cardinale Salvatore Pappalardo, e dichiara di sottoscrivere pienamente il contenuto e la forma dell'intervento polemico dello scrittore, pubblicato dall'Unità nei giorni scorsi.

Dalla nostra redazione

PALERMO. Il cardinale Sciascia, il pittore Renato Guttuso, commenta il messaggio elettorale dell'arcivescovo di Palermo, il cardinale Salvatore Pappalardo, e dichiara di sottoscrivere pienamente il contenuto e la forma dell'intervento polemico dello scrittore, pubblicato dall'Unità nei giorni scorsi.

Dalla nostra redazione

PALERMO. Il cardinale Sciascia, il pittore Renato Guttuso, commenta il messaggio elettorale dell'arcivescovo di Palermo, il cardinale Salvatore Pappalardo, e dichiara di sottoscrivere pienamente il contenuto e la forma dell'intervento polemico dello scrittore, pubblicato dall'Unità nei giorni scorsi.

Dalla nostra redazione

PALERMO. Il cardinale Sciascia, il pittore Renato Guttuso, commenta il messaggio elettorale dell'arcivescovo di Palermo, il cardinale Salvatore Pappalardo, e dichiara di sottoscrivere pienamente il contenuto e la forma dell'intervento polemico dello scrittore, pubblicato dall'Unità nei giorni scorsi.