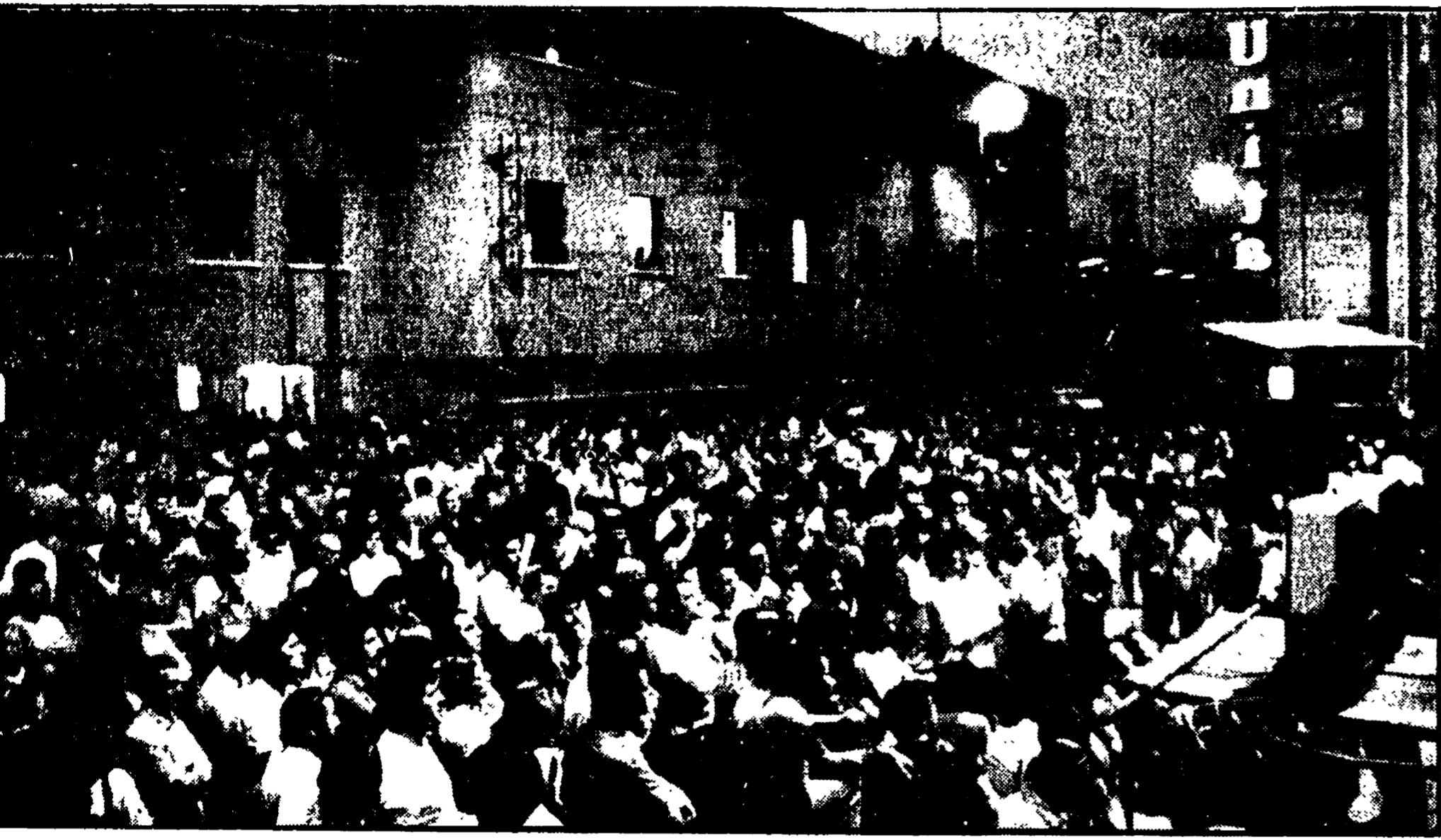


# Dal voto una ulteriore spinta ad un profondo rinnovamento del Paese

## NUOVO GRANDE SUCCESSO DEL PARTITO COMUNISTA

La forza del partito è cresciuta non solo rispetto alle politiche del 1972 ma anche nei confronti del risultato « storico » del 1975 - Alla Camera 1 milione 228 mila 76 voti comunisti rappresentano il 47,5 per cento - Migliaia di cittadini hanno festeggiato i risultati davanti alle federazioni del PCI



Una immagine della numerosa folla in attesa dei risultati elettorali di fronte alla federazione fiorentina del PCI

Tre in più rispetto alle elezioni del 1972

## Eletti nelle liste del PCI 21 deputati e 10 senatori

Nella tornata elettorale del 20-21 giugno il nostro partito nella Regione ha raggiunto un altro importante successo — I voti alle liste del PCI sono stati oltre un milione — A seguito di questi risultati i deputati della Toscana sono passati da 19 a 21 e i senatori da 9 a 10

In base ai risultati delle elezioni di domenica in Toscana, i deputati eletti nelle liste del PCI sono i seguenti. Li riportiamo circoscrizione per circoscrizione.

**Circoscrizione PISA, LUCICA, LIVORNO, MASSA CARARRA**  
Umberto Terracini, 83.830  
Bruno Bernini, 29.867  
Rolando Tamburini, 28.086  
Vincenzo Bernardini, 20.697

**Circoscrizione SIENA, AREZZO, GROSSETO**  
Fernando Di Giulio, voti 58.444  
Eras Belandieri, 21.391  
Danilo Tani, 20.489  
Ivo Faenzi, 20.063

**Circoscrizione FIRENZE, PISTOIA**  
Carlo Galluzzi, voti 40.412  
Adriana Sereni, 21.172  
Francesco Tani, 21.353  
Sergio Tesi, 21.013  
Bruno Niccoli, 18.589  
Alberto Cecchi, 16.184  
Mario Gozzini, 15.705  
Morena Pagliai, 13.757  
Marino Raicich, 13.663

Primi dei non eletti: Gianluca Cerrina, voti 12.583; Giuliano Proccacci, 12.178.

### Il commento di Lagorio

Il presidente della regione toscana, Lello Lagorio, membro della direzione nazionale del PSI ha così commentato i risultati delle elezioni del 20-21 giugno: « In Toscana la tendenza nazionale alla polarizzazione attorno alla DC e al PCI è corretta da un non facile ma non insuperabile compito resti quello di opporsi alla spaccatura del Paese. Gli impegni che abbiamo assunto nei confronti dell'alternativa democratica sono stati mantenuti e dovremo perciò adattare la nostra forza determinante per tenere aperte le strade della convivenza civile, della democrazia, del progresso. Nel frattempo, dentro e fuori il partito vedremo di migliorare il nostro lavoro politico.

### Confermata la maggioranza democratica

## A Portoferraio grande successo della sinistra

PORTOFERRAIO. 22. Splendido risultato a Portoferraio: il comune strappa il primo seggio nel 1975 con il 50 per cento dei voti. La lista PCI-Alternativa Democratica ha ottenuto il 47,5 per cento dei voti, passando da 2 a 3 seggi. La DC, con il 32,5 per cento dei voti, perde 1 seggio. Il MSI, che aveva 2 seggi, perde 1 seggio. La lista PCI-Alternativa Democratica ha ottenuto il 47,5 per cento dei voti, passando da 2 a 3 seggi. La DC, con il 32,5 per cento dei voti, perde 1 seggio. Il MSI, che aveva 2 seggi, perde 1 seggio. La lista PCI-Alternativa Democratica ha ottenuto il 47,5 per cento dei voti, passando da 2 a 3 seggi. La DC, con il 32,5 per cento dei voti, perde 1 seggio. Il MSI, che aveva 2 seggi, perde 1 seggio.

Alla Camera 1 milione 228 mila 76 voti comunisti rappresentano il 47,5 per cento. Questo risultato complessivo della Democrazia cristiana in un confronto con il segretario regionale Gori è sintetica una crescita imponente del Partito comunista. Una crescita imponente e fiduciosa degli elettori toscani alle sue proposte e alla sua linea.

Camera dei deputati che al Senato) che è tra i più significativi della regione. Alla Camera il PCI ha infatti ottenuto 125.805 voti pari al 48,1 per cento, con un aumento del 5,01 per cento rispetto al '72 e dell'1,21 per cento rispetto al '75. Al Senato i voti raccolti sono stati 119.002 equivalenti a 48,32 per cento; i voti comunisti al Senato nelle precedenti politiche del '72 erano stati di 44.64 per cento, mentre alle regionali del '75 erano circa il 47 per cento.

Altre grandi avanzate comuniste hanno fatto riscattare il recupero del centro e l'erosione della destra missina. La DC in provincia di Livorno guadagna il 27,76 per cento, ma perde lo 0,28 sul 1972 non recuperando né le perdite missine né quelle dei partiti laici. Questi hanno visto letteralmente crollare la loro consistenza elettorale con una perdita di oltre 2 punti sul 1975 e di ben 4 sul 1972.

Elevato il risultato ottenuto tra i giovani toscani, dove il PCI si conferma primo per consensi, con il 54 per cento di voti espressi. Grande esultanza per il recupero del centro e l'erosione della destra missina. La DC in provincia di Livorno guadagna il 27,76 per cento, ma perde lo 0,28 sul 1972 non recuperando né le perdite missine né quelle dei partiti laici.

PIOMBINO — Il PCI a Piombino è andato ancora avanti: ha ottenuto la maggioranza assoluta. Il partito ha ottenuto il 50 per cento dei voti, superando il 50 per cento del 1972. La DC, con il 32,5 per cento dei voti, perde 1 seggio. Il MSI, che aveva 2 seggi, perde 1 seggio.

PISTOIA — I risultati del Senato in provincia di Pistoia hanno segnato una ulteriore avanzata del partito comunista. Il partito ha ottenuto il 47,5 per cento dei voti, passando da 2 a 3 seggi. La DC, con il 32,5 per cento dei voti, perde 1 seggio. Il MSI, che aveva 2 seggi, perde 1 seggio.

Per stasera alle ore 21 in Piazza Matteotti si terrà una manifestazione durante la quale parleranno i parlamentari di Siena eletti alla Camera ed ai senatori nelle liste del PCI.

1,2% rispetto al '75 e del 4 rispetto alle politiche del '72. Questo risultato complessivo della Democrazia cristiana in un confronto con il segretario regionale Gori è sintetica una crescita imponente del Partito comunista. Una crescita imponente e fiduciosa degli elettori toscani alle sue proposte e alla sua linea.

Camera dei deputati che al Senato) che è tra i più significativi della regione. Alla Camera il PCI ha infatti ottenuto 125.805 voti pari al 48,1 per cento, con un aumento del 5,01 per cento rispetto al '72 e dell'1,21 per cento rispetto al '75. Al Senato i voti raccolti sono stati 119.002 equivalenti a 48,32 per cento; i voti comunisti al Senato nelle precedenti politiche del '72 erano stati di 44.64 per cento, mentre alle regionali del '75 erano circa il 47 per cento.

Altre grandi avanzate comuniste hanno fatto riscattare il recupero del centro e l'erosione della destra missina. La DC in provincia di Livorno guadagna il 27,76 per cento, ma perde lo 0,28 sul 1972 non recuperando né le perdite missine né quelle dei partiti laici.

PIOMBINO — Il PCI a Piombino è andato ancora avanti: ha ottenuto la maggioranza assoluta. Il partito ha ottenuto il 50 per cento dei voti, superando il 50 per cento del 1972. La DC, con il 32,5 per cento dei voti, perde 1 seggio. Il MSI, che aveva 2 seggi, perde 1 seggio.

PISTOIA — I risultati del Senato in provincia di Pistoia hanno segnato una ulteriore avanzata del partito comunista. Il partito ha ottenuto il 47,5 per cento dei voti, passando da 2 a 3 seggi. La DC, con il 32,5 per cento dei voti, perde 1 seggio. Il MSI, che aveva 2 seggi, perde 1 seggio.

Per stasera alle ore 21 in Piazza Matteotti si terrà una manifestazione durante la quale parleranno i parlamentari di Siena eletti alla Camera ed ai senatori nelle liste del PCI.

Per stasera alle ore 21 in Piazza Matteotti si terrà una manifestazione durante la quale parleranno i parlamentari di Siena eletti alla Camera ed ai senatori nelle liste del PCI.

## UNA DICHIARAZIONE DEL COMPAGNO ALESSIO PASQUINI

Sul risultato elettorale di domenica il compagno Alessio Pasquini ci ha rilasciato la seguente dichiarazione: « I risultati definitivi delle elezioni per il Senato e per la Camera confermano il giudizio espresso sulla base dei primi dati. Anche in Toscana si è verificato un grande successo del PCI e si è avuta la tenuta complessiva del PSI. In particolare, il nostro Partito avanza alla Camera di 2 punti rispetto al 1972 e del 5,24 per cento rispetto al 1975. Analoghi i risultati del Senato. Il PCI elegge così 21 deputati e 10 senatori, un aumento, nella regione, di due deputati e un senatore.

**STUDI DENTISTICI**  
Dott. C. PAOLESCHI Specialista  
Firenze - Piazza San Giovanni, 6 (Duomo)  
Tel. 263.427 (centralino) Tel. 263.891 (direzione)  
Viareggio - Viale Carducci, 77 - Tel. 52.305