

Elba: profondamente cambiato il clima politico

Un voto che assicura un'amministrazione stabile a Portoferraio

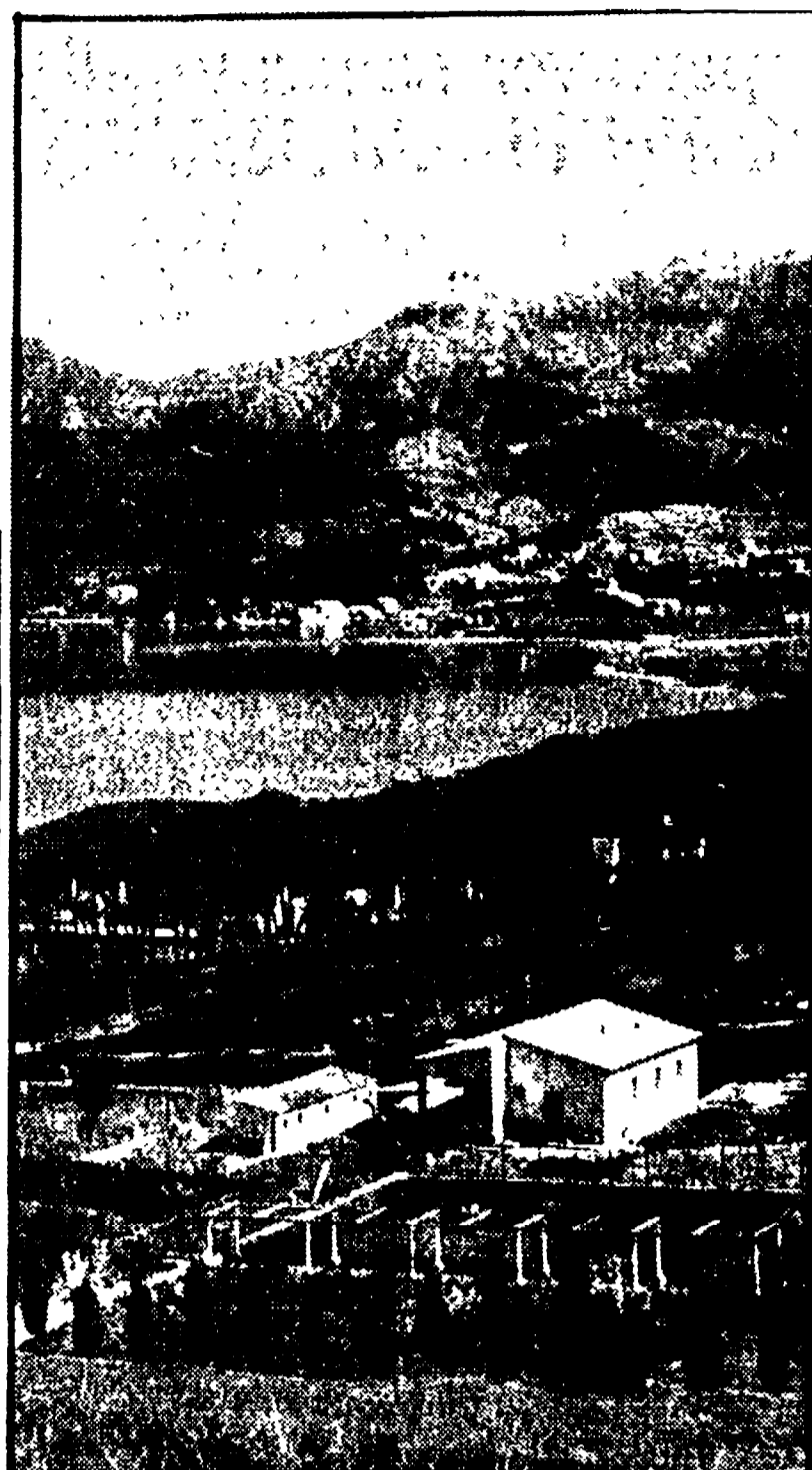
In tutta l'isola le sinistre hanno conquistato negli ultimi quattro anni ben 4 Comuni — Clamoroso calo della DC

PORTOFERRAIO, 26 « Il nostro successo è il successo di una linea unitaria, coraggiosamente e tenacemente seguita in tutti questi anni... »

ne complessivamente rispetto al 1975, qui il consenso degli elettori è stato più ampio, con due punti in più e 3 seggi anziché due.

Per la DC il discorso è esattamente inverso. Infatti rispetto alle politiche, dove ripete anche qui il risultato nazionale recuperando a spese del centro laico e della destra, registra un calo clamoroso di quattro punti: un modo evidente per dire di quanto poca fiducia goda una prospettiva fondata sulla riproposizione di vecchi schemi di contrapposizione e di anticommunismo.

Cosicché mentre la DC tiene in tutta l'isola sui risultati acquisiti nel 1972 e solo a prezzo di una ampia falcidia dei consensi fra socialisti, liberali e missini...



Un'immagine della rada di Porto Ferrajo

Mario Tredici

Ancora avanti il nostro partito a Massa Carrara

Scelte unitarie e buon governo alla base del successo comunista

Si è confermata la prima forza politica della provincia - Superato a Carrara il tetto del 40 per cento La DC, divisa da dissidi interni, non ha recuperato in certe zone le perdite dell'anno scorso

CARRARA, 26 Con 32,865 voti, che in percentuale rappresentano il 36,82 per cento degli elettori, il 20 giugno a Massa Carrara il PCI si è confermato il primo partito della provincia.

vamento, ma il partito si spaccò e la battaglia sfociò nelle dimissioni della segreteria provinciale e nell'occupazione della sede da parte dei giovani.

e sensibilmente - rispetto sia alle politiche del 1972 sia delle amministrative del 1975. La sconfitta repubblicana si può spiegare in larga parte con il tipo di politica portata avanti a Carrara dal PRI.

Pucciarelli, assessore al comune di Carrara, dove per la prima volta il PCI ha superato il 40 per cento dei suffragi con un incremento dell'1,99 per cento rispetto al 1975 e del 7,3 per cento rispetto al 1972.

In corso assemblee in tutte le aziende

Nelle fabbriche di Pistoia riprendono le iniziative per la ripresa produttiva

PISTOIA, 26. Finita la campagna elettorale, le ipotesi, le valutazioni, le battaglie, le prospettive di governo, i problemi lasciati alla porta prima del 20 giugno si ripresentano puntuali nella loro gravità all'impegno dei lavoratori sindacati, politici, amministrativi.

Si è detto del PCI e del PSI, esaminiamo ora i risultati delle altre forze politiche. Il voto di Massa Carrara comincia, più meno, con quello nazionale e regionale, con una sola eccezione: a Carrara è stato coinvolto nel crollo dei partiti laici anche il PRI.

Le valutazioni sui risultati elettorali del compagno Coti li inserisce « in quella che è stata la posizione dei sindacati prima delle elezioni ». « Ci sono problemi aperti nel paese. Abbiamo detto che qualsiasi governo si sarebbe trovato di fronte ai drammi dei problemi dell'occupazione della condizione dei lavoratori, dell'inflazione. Questi problemi noi oggi li riproponiamo con forza e per quanto riguarda la provincia ci impegniamo su quei momenti che hanno un collegamento diretto con la politica governativa e quelle aziende cioè che attendono ancora l'attuazione delle proposte di intervento governativo e ancora mantenute saranno quindi al centro del nostro impegno. »

I danni ammontano ad oltre mezzo miliardo

Grosso incendio distrugge un mobilificio a Quarrata

Lunga e difficile azione dei vigili del fuoco per domare le fiamme - Completamente distrutto il capannone della mostra dei mobili - Si profila la cassa integrazione per i 40 operai che lavoravano nello stabilimento

PISTOIA, 26. Un gravissimo incendio è divampato questa notte in un grosso mobilificio di Quarrata, che è andato quasi completamente distrutto. Le fiamme hanno completamente invaso il capannone adibito alla mostra dei mobili. Anche il laboratorio dove avveniva la lavorazione è andato distrutto. Un capannone di oltre mille metri quadri è crollato. I danni sono ingentissimi: ad una prima stima si parla di oltre 500 milioni. Gli operai che erano impegnati nello stabilimento sono più di 40. Solo gli affetti sono salvati dalle fiamme, grazie all'intervento dei vigili del fuoco.

consumato dalle fiamme che avevano ormai completamente distrutto tutto quanto era all'interno, è crollato al suo interno, fra le fiamme che ancora divampavano. Anche il reparto della lavorazione non ha avuto sorte migliore. Gli attrezzi e i legni sono andati distrutti o gravemente danneggiati. Solamente a tarda notte le fiamme sono finite. L'incendio è stato domato grazie a una discreta porzione di eleotorio conservatore e reazionario. La DC non è ugualmente riuscita, a tornare al livello del '72.

La DC esce dal confronto politicamente indebolita

Strordinari consensi raccolti dai comunisti in provincia di Arezzo

Un voto che esprime una chiara volontà di cambiare - Il PCI fa un balzo del 4,4 % in più rispetto al '72 - Tracollo dei partiti minori

La DC esce dal confronto politicamente indebolita

Strordinari consensi raccolti dai comunisti in provincia di Arezzo

Un voto che esprime una chiara volontà di cambiare - Il PCI fa un balzo del 4,4 % in più rispetto al '72 - Tracollo dei partiti minori

AREZZO, 26. Si è conclusa dopo un anno la disputa nata all'indomani delle elezioni regionali del '75, sulla consistenza dello straordinario consenso popolare raccolto in quell'occasione dai comunisti.

gomentava truce il senatore Fanfani nel suo comizio di apertura in terra eldiana... e si spiana la strada al comunismo; meglio il partito delle «antiopole», sembrava suggerire i notabili vecchi e nuovi della DC che i comunisti al governo.

Quanta strada abbiano fatto queste « delicate » argomentazioni fra i lavoratori, le donne, i giovani che per la prima volta hanno potuto esprimere con il voto la loro volontà di cambiare, lo ha dimostrato nei giorni scorsi lo spoglio delle urne in provincia di Arezzo.

THE BRITISH INSTITUTE OF FLORENCE. 2, Via Tornabuoni. Tel. 298.968 - 284.033. FIRENZE.

PROSSIMO INIZIO CORSI ESTIVI

di LINGUA INGLESE

PEUGEOT CONC. FERRETTI & DOLFI s.n.l. PIAZZA TREVISO. TEL. 23.106. PISTOIA

LA DITTA

MONTANA

NAVACCHIO (Pisa) - Tel. (050) 775.119. Via Giuntini, 10 (dietro la Chiesa)

SUPER VENDITA DI PAVIMENTI E RIVESTIMENTI

Table with prices for various materials like Gres rosso, Keramik, Riv. Pav., etc.

PREZZI I.V.A. COMPRESA ACCORRETE E APPROPRIATE DI QUESTA UNICA OCCASIONE! Ogni acquisto sarà un vero affare! - Nel Vostro Interesse

VISITATECI!!! VISITATECI!!!

Uno stile romantico per dire « SI »



MODELLI da L. 75.000 a L. 120.000 ESCLUSIVITA' FRANCESI da L. 150.000 in più. TESSUTI in ESCLUSIVA SIVA BIANCHI e COLORATI. Prenotarsi per tempo!

PELLICCERIE

Via Dainelli 12. Tel. 73.333. EMPOLI

DAL GIAGUARO A TUTTI GLI ALTRI (sabato aperto) ARTICOLI IN PELLICCERIA Fino alle 12.30

FINANZIAMENTI RAPIDISSIMI

MUTUI IPOTECARI A PROPRIETARI IMMOBILIARI. 1a 2a 3a IPOTECA su compromesso per costruire e ristrutturare. Prestiti fiduciari. Sconto portafoglio. Sconto cambiali imprese edili. Cassione 5 a stipendio. ANTICIPAZIONI ENTRO 5 GIORNI OVUNQUE - SPESE RIDOTTISSIME. FINASCO S.R.L. Via della Querciola, 79. Tel. 055/4491885. 50019 Sesto Fiorentino (FI)