

La discussione all'attivo con Napolitano

Dibattito approfondito sui problemi della situazione economica

La relazione del compagno Ciofi - «Iniziativa e lotta del movimento popolare per determinare gli investimenti» - Raggiunto il 107,75% del tesseramento

Su tutta la stampa

Vasta eco e significativi commenti alle celebrazioni dell'8 settembre

Le cerimonie commemorative che, come vuole la tradizione, hanno ricordato la prima battaglia della Resistenza, a Porta San Paolo 33 anni...

I problemi della crisi economica e sociale del Paese, le indicazioni per la sua soluzione messe a punto dal PCI...

Durante la riunione il compagno Romano Vitale, della segreteria della federazione, ha dato notizia dei risultati del tesseramento...

Nelle commemorazioni aperte dalla tradizione messa in suffragio dei caduti per libertà, si è sottolineato «un rinnovato impegno contro ogni violenza»...

L'aumento della quota per gli investimenti comporta, necessariamente, la riduzione di quella destinata ai consumi...

A Roma e nel Lazio - ha proseguito il segretario regionale - la questione degli investimenti è un tema che ha l'importanza di una battaglia politica...

Per quanto riguarda l'occupazione giovanile, ad esempio, grande importanza può avere la conferenza regionale per indicare misure concrete, realistiche e non meramente assistenziali...

Queste - ha detto ancora Ciofi - sono le scelte più urgenti; ma si pone l'esigenza di mutare gli indirizzi politici della regione...

dei lavoratori dei trasporti a proposito del previsto rincarico delle tariffe. La compagnia Trausti, di Quarticciolo, ha reclamato un rapporto più stretto tra amministratori comunisti e le sezioni del Partito...

A tutti ha replicato il compagno Napolitano, illustrando innanzitutto la posizione dei comunisti nei confronti del governo Andreotti...

Il nostro compito, in questa fase, è quello di promuovere la discussione per rendere chiaro al partito, ai lavoratori, a tutti i cittadini...

La riduzione dei consumi non comporta automaticamente l'aumento degli investimenti. Tre sono i presupposti necessari...

Per quanto riguarda l'occupazione giovanile, ad esempio, grande importanza può avere la conferenza regionale per indicare misure concrete...

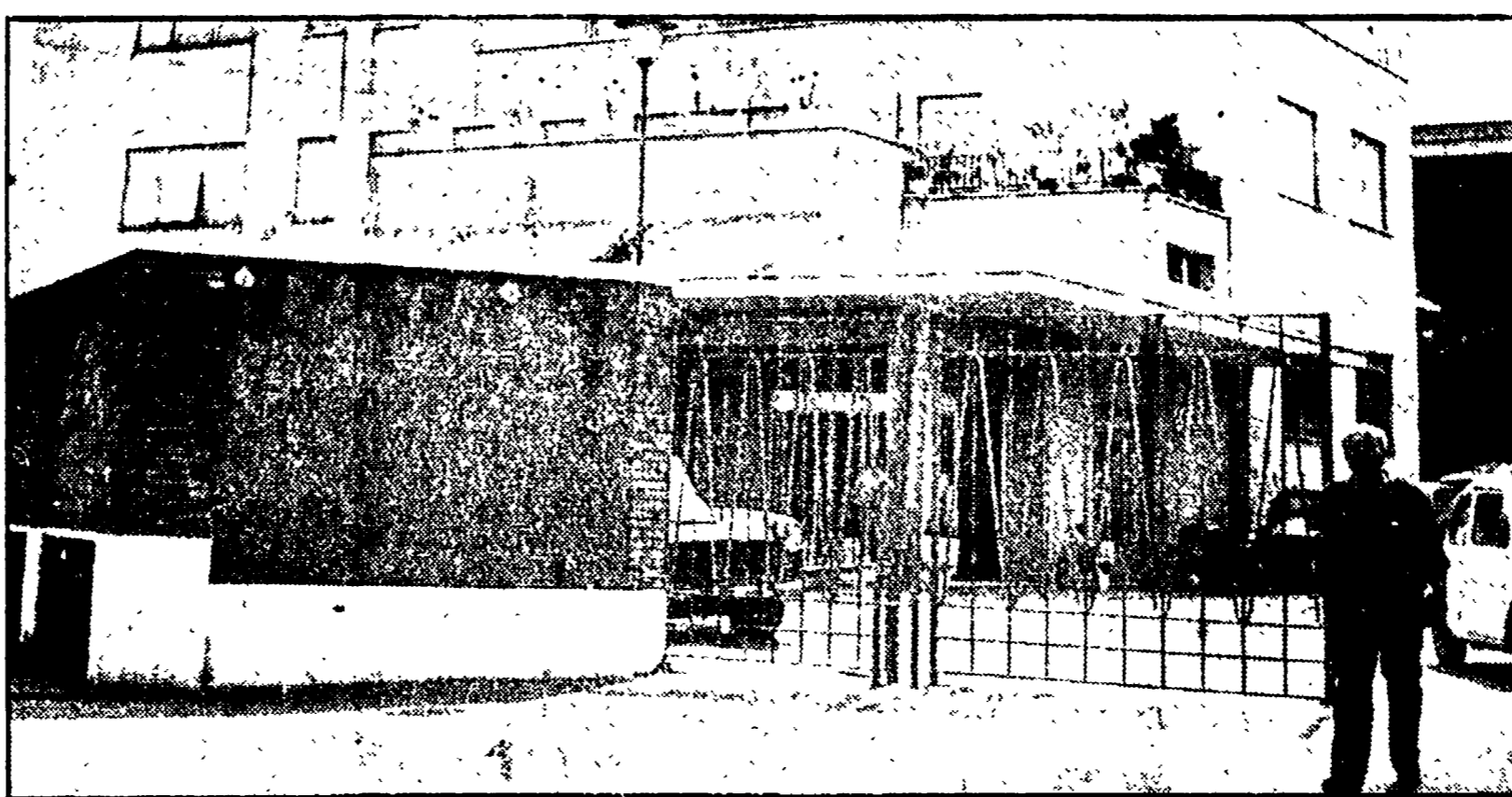
Queste - ha detto ancora Ciofi - sono le scelte più urgenti; ma si pone l'esigenza di mutare gli indirizzi politici della regione...

Queste - ha detto ancora Ciofi - sono le scelte più urgenti; ma si pone l'esigenza di mutare gli indirizzi politici della regione...

Sono molti gli edifici pubblici che, opportunamente adattati, potrebbero ospitare aule

Comune e circoscrizioni disegnano la mappa delle scuole «possibili»

Riunione ieri in Campidoglio tra assessori capitolini e aggiunti del sindaco - Emersero numerose indicazioni per reperire locali - Un nuovo incontro si svolgerà lunedì - L'obiettivo di eliminare subito i tripli turni - Impegni della giunta anche per la materna, il doposcuola, la mensa, i trasporti e i buoni-libro



Il centro CRI di via Ramazzini: uno dei padiglioni potrebbe essere utilizzato per aule scolastiche

Comincia a prendere contorni precisi la «mappa» di tutti gli edifici pubblici che potrebbero essere adattati in breve tempo ad ospitare aule scolastiche...

Anche se non si è fatto tempo ad esaminare il quadro relativo a tutta la città, la riunione è stata infatti aggiornata a lunedì prossimo...

La strada dell'utilizzazione degli edifici pubblici non è comunque certamente la sola che sarà battuta dalla giunta per alleviare la «fame» di aule nella città...

Gli obiettivi che si pone la amministrazione capitolina in questo campo sono stati ricordati dal compagno Buffa...

La strada dell'utilizzazione degli edifici pubblici non è comunque certamente la sola che sarà battuta dalla giunta per alleviare la «fame» di aule nella città...

La strada dell'utilizzazione degli edifici pubblici non è comunque certamente la sola che sarà battuta dalla giunta per alleviare la «fame» di aule nella città...

La strada dell'utilizzazione degli edifici pubblici non è comunque certamente la sola che sarà battuta dalla giunta per alleviare la «fame» di aule nella città...

La strada dell'utilizzazione degli edifici pubblici non è comunque certamente la sola che sarà battuta dalla giunta per alleviare la «fame» di aule nella città...

La strada dell'utilizzazione degli edifici pubblici non è comunque certamente la sola che sarà battuta dalla giunta per alleviare la «fame» di aule nella città...

scadenze cui farà fronte la giunta: fra esse quella della consegna circa 450 aule entro dicembre, così come prevedono i contratti (a tal fine si terrà entro la prossima settimana una riunione con le ditte appaltatrici)...

L'apertura dell'anno scolastico, comunque, pone anche altri urgenti problemi di cui si è discusso ieri. Ad esempio il funzionamento completo di tutti gli edifici che sono già a disposizione...

Nell'incontro di ieri non si è parlato però soltanto di edilizia scolastica. L'assessore Fraiese intervenendo ha affrontato anche i problemi inerenti alla scuola materna, ai servizi della mensa e del doposcuola...

La strada dell'utilizzazione degli edifici pubblici non è comunque certamente la sola che sarà battuta dalla giunta per alleviare la «fame» di aule nella città...

La strada dell'utilizzazione degli edifici pubblici non è comunque certamente la sola che sarà battuta dalla giunta per alleviare la «fame» di aule nella città...

La strada dell'utilizzazione degli edifici pubblici non è comunque certamente la sola che sarà battuta dalla giunta per alleviare la «fame» di aule nella città...

Ecco le prime indicazioni sull'utilizzazione scolastica di alcuni edifici pubblici emerse nella riunione di ieri tra Comune e circoscrizioni. Si tratta ancora di ipotesi da vagliare attentamente...

servizi della mensa e del doposcuola, ai trasporti e alle attività extracurricolari. Per la materna, si cercherà di aprire il maggior numero di sezioni possibile, intervenendo anche dove alcuni direttori didattici hanno «invaso» i locali delle materne...

EURO CASA ROMA Via San Silverio, 45 Tel. 630.300

Table with 3 columns: ARMADI - GUARDAROBA, CAMERE DA LETTO, CUCINE COMPLETATE. Lists various furniture items and their prices.

SOGGIORNO GAIA. Componibile nella versione color noce Tanzania. Maniglie in metallo ottinato, vetri fumé. Oggetti memento può essere disposto ad angolo.

Table with 2 columns: SOGGIORNI, LIBRERIE - SCRIVANIE. Lists furniture sets and office equipment with prices.

La mondana sarebbe stata uccisa con la sua stessa arma a conclusione di una violenta lite

Due fermi per il delitto di Castejporziano

Si tratta di persone appartenenti al mondo degli sfruttatori della prostituzione - All'origine dell'assassinio una vecchia questione per motivi di «concorrenza» - La vittima aveva rifiutato la «protezione» che volevano imporre - Il magistrato vaglierà gli indizi raccolti a carico dei fermati

Due persone sono state fermate dai carabinieri a ventisei ore dalla morte di Fiorella Ragno, la mondana di 26 anni accoltellata alla gola nella pineta di Castejporziano. Si di loro pesano gravissimi indizi: uno è accusato di avere ucciso l'altro di avere favorito in qualche modo l'omicidio.

Il delitto sarebbe scaturito da violenti contrasti sorti tra la donna e le altre prostitute della zona per ragioni di «concorrenza» di passaggio. Ma sarebbe stato comunque un omicidio occasionale, avvenuto al termine di una lite con un loro impresario. Fiorella Ragno avrebbe impugnato un coltello, forse per reagire a qualche ceffone, e sarebbe stata assassinata con la sua stessa arma.

Il mondo degli sfruttatori della prostituzione. Per risolvere la questione si è trattato di una ricostruzione dei fatti ancora suscettibile di variazioni. Ma il «succo» della storia secondo gli investigatori, sarebbe già chiaro. Ci si è arrivati scavando nel passato della vittima e nel giro delle sue conoscenze.

Dopo 30 anni di egemonia dc

Giunta PCI-PSI-PRI eletta ieri a Frascati

Frascati, da ieri, dopo trent'anni di amministrazione segnata dall'egemonia democristiana, una giunta formata da PCI, PSI e PRI.

IERI ASSEMBLEA IN FABBRICA CON I PARTITI DEMOCRATICI

Due ipotesi di soluzione per la «Charlotte»

Le operaie occupano il maglificio da 91 giorni - La GEPI vorrebbe assorbire il personale nello stabilimento «Tiberino» - Un privato, invece, propone il trasferimento a Frosinone

Novantunesimo giorno d'occupazione alla «Charlotte», da tre mesi le 40 operaie prediano a turno lo stabilimento dichiarato fallito. Dallo stabilimento, in un vecchio edificio a tre piani con tutti i reparti sigillati per ordine del tribunale, ieri le lavoratrici cercano tutte e con loro i rappresentanti delle forze politiche.

Lutto

È morto nei giorni scorsi il compagno Arduno Semprini. Alla moglie Aida e alle figlie Carla Rossella ed Emma le condoglianze dei compagni della sezione di Cinecittà e dell'Unità.