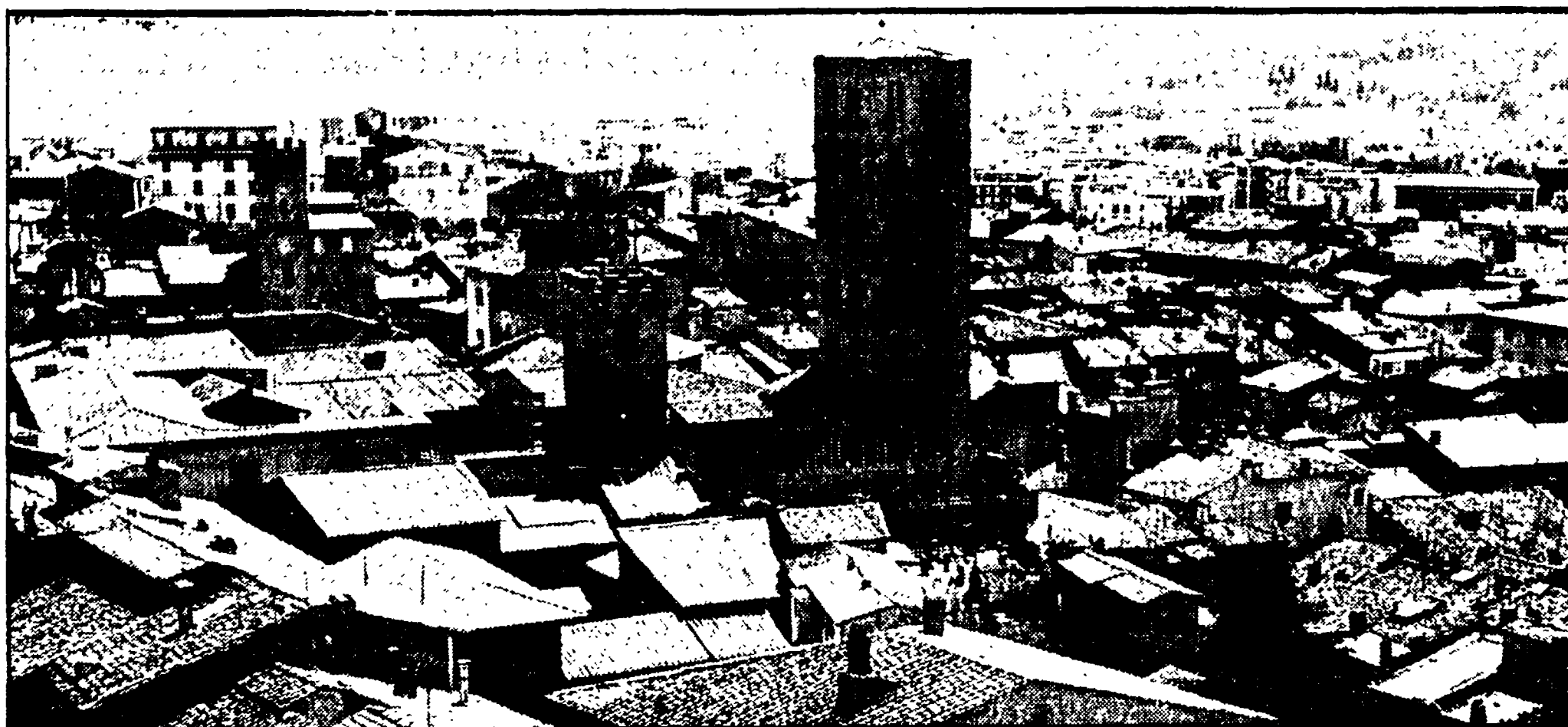


La data fissata ufficialmente per domenica 28 novembre

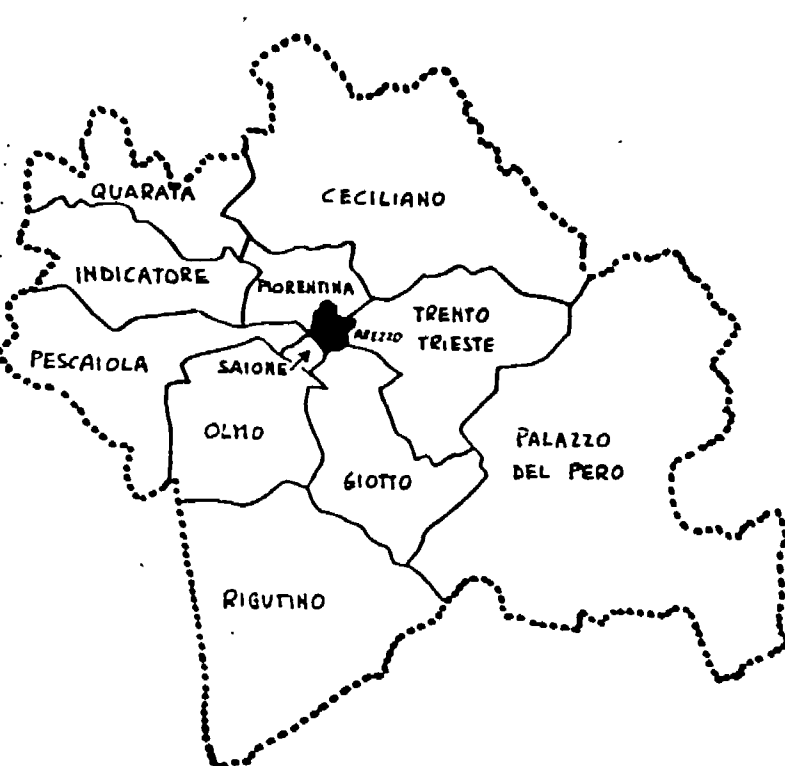
Tra due mesi si eleggono ad Arezzo gli 11 Consigli di circoscrizione

Diventa così un fatto compiuto la riforma del decentramento — Le innovazioni introdotte dal nuovo regolamento comunale — Ampliamento dei poteri — Revisione della suddivisione territoriale



IL PREFETTO di Arezzo, d'intesa con il presidente della Corte d'appello, ha emesso il decreto che indica le elezioni dirette dei Consigli di circoscrizione...

deliberativi che consultivi e di gestione — che il Comune dovrà delegare ai singoli Consigli di circoscrizione...



QUARATA Situata lungo la strada delle Sette Ponti, la circoscrizione comprende il territorio che circonda la frazione maggiore...

PESCIOLA Conta 6.362 abitanti, disseminati in una zona compresa tra il colle del Pionta, nel cuore della città nuova...

SAIONE E' la più piccola delle 11 circoscrizioni, ma con i suoi 13.884 abitanti si configura come una delle più dense...

TRENTO - TRIESTE Racchiude un'altra parte del capoluogo: il quartiere di Colcitrona e la zona sottostante fino a via Crispi...

GIOTTO Il nucleo centrale è costituito dai nuovi quartieri residenziali sviluppati in questi ultimi anni lungo viale Giotto...

PALAZZO DEL PERO Costituisce quasi esclusivamente da territori montani — culminati nei 1083 metri del Poggio allo Spicchio...

INDICATORE Si snoda lungo la strada statale del Valdarno, da San Leo a Pieve a Maiano. Indicatore — la località maggiore — ha conosciuto una forte espansione edilizia...

CECILIANO E' una delle circoscrizioni più vaste ed occupa la parte settentrionale del territorio comunale, spingendosi lungo la direttrice casentinese fino alle porte di Castelnuovo...

ROSGINA E' una delle circoscrizioni più piccole, ma con i suoi 13.884 abitanti si configura come una delle più dense...

RIGUTINO Compresa tra il canale della Chiana e il Monte Ligano, è la più meridionale delle 11 circoscrizioni. Conta 5.463 abitanti...

ROSOLINA E' una delle circoscrizioni più piccole, ma con i suoi 13.884 abitanti si configura come una delle più dense...

FIORENTINA Ne fa parte tutto il settore della città compreso fra Corso Italia e la ferrovia Firenze-Roma...

ROSOLINA E' una delle circoscrizioni più piccole, ma con i suoi 13.884 abitanti si configura come una delle più dense...

ROSOLINA E' una delle circoscrizioni più piccole, ma con i suoi 13.884 abitanti si configura come una delle più dense...

ROSOLINA E' una delle circoscrizioni più piccole, ma con i suoi 13.884 abitanti si configura come una delle più dense...

ROSOLINA E' una delle circoscrizioni più piccole, ma con i suoi 13.884 abitanti si configura come una delle più dense...

ROSOLINA E' una delle circoscrizioni più piccole, ma con i suoi 13.884 abitanti si configura come una delle più dense...

Con i Consigli di circoscrizione si potrà porre in atto una efficace salvaguardia del centro storico. Nella foto: una visione aerea del centro storico di Arezzo

PISA - Conferenza stampa dell'assessore al personale

Il Comune programma per snellire i servizi

Sbloccare la prassi delle procedure per far fronte alle nuove esigenze del Comune - Tre proposte per un intervento organico - Il problema del personale stagionale - Tanli anni di «non governo» (prima del '71) hanno lasciato il segno

Da quando a Pisa sono iniziati i tempi delle amministrazioni instabili, delle gestioni commissariati e a Palazzo Gambacorti è insediata una giunta di sinistra capace di assicurare continuità ed omogeneità alla propria azione...

Un'ultima proposta riguarda il metodo di lavoro all'interno dei dipartimenti. Una commissione nominata dal Consiglio comunale, si avvarrà di ogni mezzo di indagine e di consultazione...

Ora la Giunta si appresta a portare alla discussione una proposta di delibera che è il frutto di mesi e mesi di lavoro d'appoggio commissario e di consultazione...

La sentenza «contro corrente» sull'abusivismo edilizio. Con una sentenza che farà molto discutere, il pretore di Livorno dottor Baraglia ha mandato assolto, perché il fatto non costituisce reato, un cittadino su cui tempo denunciato dalla Amministrazione comunale per abusivo insediamento edilizio...

Conferenza stampa del Provveditore agli Studi di Pisa

Senza grossi problemi l'apertura delle scuole

La situazione edilizia è senz'altro migliore di quella dell'anno passato. In tutta la provincia sono appena 10 le classi costrette ai doppi turni

Per i circa 60 mila studenti delle scuole elementari, medie e secondarie della provincia di Pisa, l'anno scolastico non dovrebbe presentarsi disastroso. La situazione edilizia degli organi delle scuole è per quest'anno migliore degli altri anni...

SCUOLE ELEMENTARI. L'organico è rimasto invariato: 1593 sono i posti di insegnamento di ruolo normale e 159 quelli di ruolo soprannumerario. La popolazione scolastica delle elementari si è attestata intorno alle 28 mila unità. Per il corrente anno scolastico funzionerà la scuola a tempo pieno con insegnanti statali a Pisa 15, Ermete, Ospedaletto, Putignano, Stella Maris, Marina di Massa, La Rotta, San Miniato, la Scala, Santa Croce Staffoli, Pomarance-Montecatone...

SCUOLE SECONDARIE DI SECONDO GRADO. Gli iscritti sono passati da 13.110 del passato anno scolastico agli attuali 14.227. Le classi sono aumentate da 605 a 615. Nell'anno scolastico '75-76 hanno conseguito la licenza media 408 studenti mentre gli attuali iscritti alle prime classi degli Istituti superiori sono 4105: circa 563 giovani hanno lasciato gli studi dopo il periodo dell'obbligo. Le scelte degli studenti che hanno compiuto il quinto anno di studi dopo le medie inferiori non hanno subito modificazioni di rilievo per quanto riguarda i licenziati (meno 3 iscritti rispetto all'anno scorso)...

Necessaria la tutela dell'habitat a Giannutri

Gli aeroporti di «lor signori»

Iniziativa di lotta a Campiglia. Dopo lo sciopero generale in Val di Cornia in difesa della miniera di Campiglia, gli abitanti hanno partecipato tutte le categorie produttive, numerose iniziative unitarie hanno avuto un largo seguito nel pomeriggio di ieri, a Campiglia, nel teatro dei Concori, di fronte a centinaia di lavoratori e cittadini si è svolta la conferenza di produzione della miniera, da tempo programmata, e che ha assunto il carattere di dibattito e di confronto sulle iniziative e sui provvedimenti da sollecitare per rispondere in positivo alla chiusura della miniera...

La Val di Cornia difende la miniera. Il nucleo centrale è costituito dai nuovi quartieri residenziali sviluppati in questi ultimi anni lungo viale Giotto. Si spinge comunemente all'interno della città, fino ai Bastioni di San Spirito, per raggiungere a sud il mare di Cambrina, a quota 446. Tra i numerosi centri abitati sparsi in questa parte della circoscrizione si trovano Bagno, Gragnone, Santa Fimmina, Scopeto.

La situazione del personale docente è soddisfacente: moltissime le scuole che hanno i quadri completi e sono già in grado di avviare l'orario definitivo. L'organico delle scuole è stato quasi del tutto completato anche per quanto riguarda il personale non docente. In tutto il cascio sono stati in attesa di nomina di 150 applicati di segreteria e 66 bidelli.

Non appena l'assessorato edilizio sarà decollato, attendere i piccoli accenti di turismo. Una strada portata anche in parlamento tramite un'interrogazione ai ministri dei Lavori pubblici e del Beni culturali da parte del compagno on. Ivo Faenzi. A seguito di queste prese di posizione, è stato da quel che risulta, nel mese scorso, anche un intervento da parte di funzionari della Procura generale della Repubblica di Firenze che attraverso funzionari ha disposto «il sequestro» di documenti concernenti gli abusi edilizi compiuti a Giannutri.

Nella cartina il comprensorio di Arezzo