

BASILICATA - Per la crisi della finanza locale

Mercoledì la protesta dei Comuni

Cresce l'adesione di Enti locali e sindacati - Un incontro si svolgerà al Genio civile di Potenza

NOTRO SERVIZIO
POTENZA, 30
Sul problema di come uscire seriamente dalla grave crisi della finanza locale...

proposta da sottoporre alla attenzione del Parlamento e del governo per mezzo di una apposita delegazione. Fra le numerose adesioni alla manifestazione...



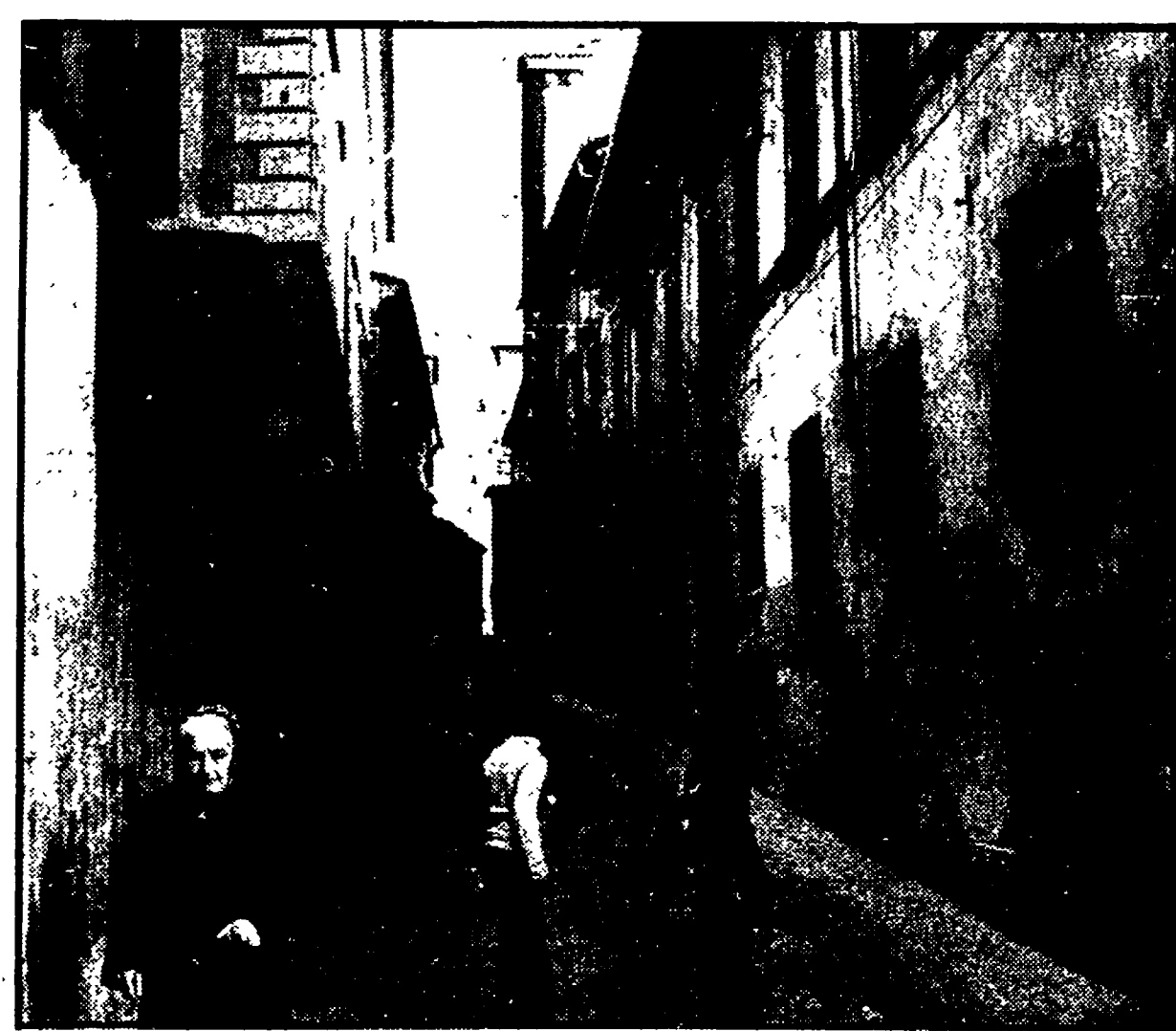
La speculazione immobiliare imperversa nel centro storico

Pioggia di sfratti a L'Aquila mentre 1000 alloggi sono vuoti

Progressivo spopolamento del cuore della città - Anche in periferia le abitazioni vengono offerte a fitti insostenibili o in vendita - Un convegno del SUNIA: approvare al più presto il Piano regolatore

Dal nostro corrispondente

L'AQUILA, 30
« Il centro storico dell'Aquila è la riserva di un patrimonio immobiliare...



Una via nel centro storico di L'Aquila

Manifestazione per l'ampliamento della «Liquichimica»

Sciopero nella Val Basento

L'azienda, pur avendo a disposizione 55 miliardi, non intende creare nuovi posti di lavoro - Assemblee nei comuni

MATERA, 30
Una forte giornata di sciopero e di mobilitazione si è svolta in alcuni comuni della Val Basento...

mentato il tentativo di parte di questo gruppo di verificare l'accordo di giugno sugli investimenti in Basilicata...

TAGLIACOZZO - Mancano commesse, dice l'azienda

Cassa integrazione alla Stip

NOTRO SERVIZIO
TAGLIACOZZO, 30
Si aggrava la situazione della ditta Tagliacozzo, fabbrica che produce cassette di plastica...

La STIP, e qui la preoccupazione degli enti locali, ha subito un lungo periodo di cassa integrazione per cui gli operai stessi temono che questo possa prendere addirittura alla chiusura della fabbrica...

La commissione incaricata dall'amministrazione provinciale ha concluso i suoi lavori: indicati i rischi connessi alla costruzione dello stabilimento di anilina e individuate le aziende che già superano i tassi

scritti. Secondo le disposizioni vigenti la concentrazione massima tollerata dell'aria è di 25 PPM per un'esposizione di otto ore...

Analisi e controlli rigorosi

In conclusione si può dire che tutti i prodotti esaminati sono potenzialmente tossici e la sintomatologia è di tipo acuto o cronico...

Advertisement for Consorzio Nazionale Cooperativo Settore Distribuzione Alimentare Cerca. Includes title 'ISPETTORE AMMINISTRATIVO PER LA SICILIA', characteristics, and contact information.

Advertisement for 'Altro che capriccio!' featuring a dog illustration and text about petrochemical products and services. Includes 'Pellisce Autiero' logo and 'BARI'.