

Dal Consiglio comunale di Pisa

Giudizio positivo sulla legge regionale per il decentramento

Tutti i gruppi sostanzialmente concordi con il progetto della Regione. Costituita una commissione comunale per una completa valutazione

PISA, 23. Nel corso della seduta dell'ultimo Consiglio provinciale è stato discusso il testo della proposta di legge...

Allo scatto della democrazia ha risposto il compagno Maccaroni, affermando che «bisogna evitare settorialismi e burocratismi che facciano smarrire la visione generale»...

«Titolari delle deleghe debbono essere i Comuni». L'unico ostacolo che si frappone a questa nuova forma di estensione è di articolazione all'amministrazione della cosa pubblica è costituita dalla crisi finanziaria che stringe in una morsa i comuni.

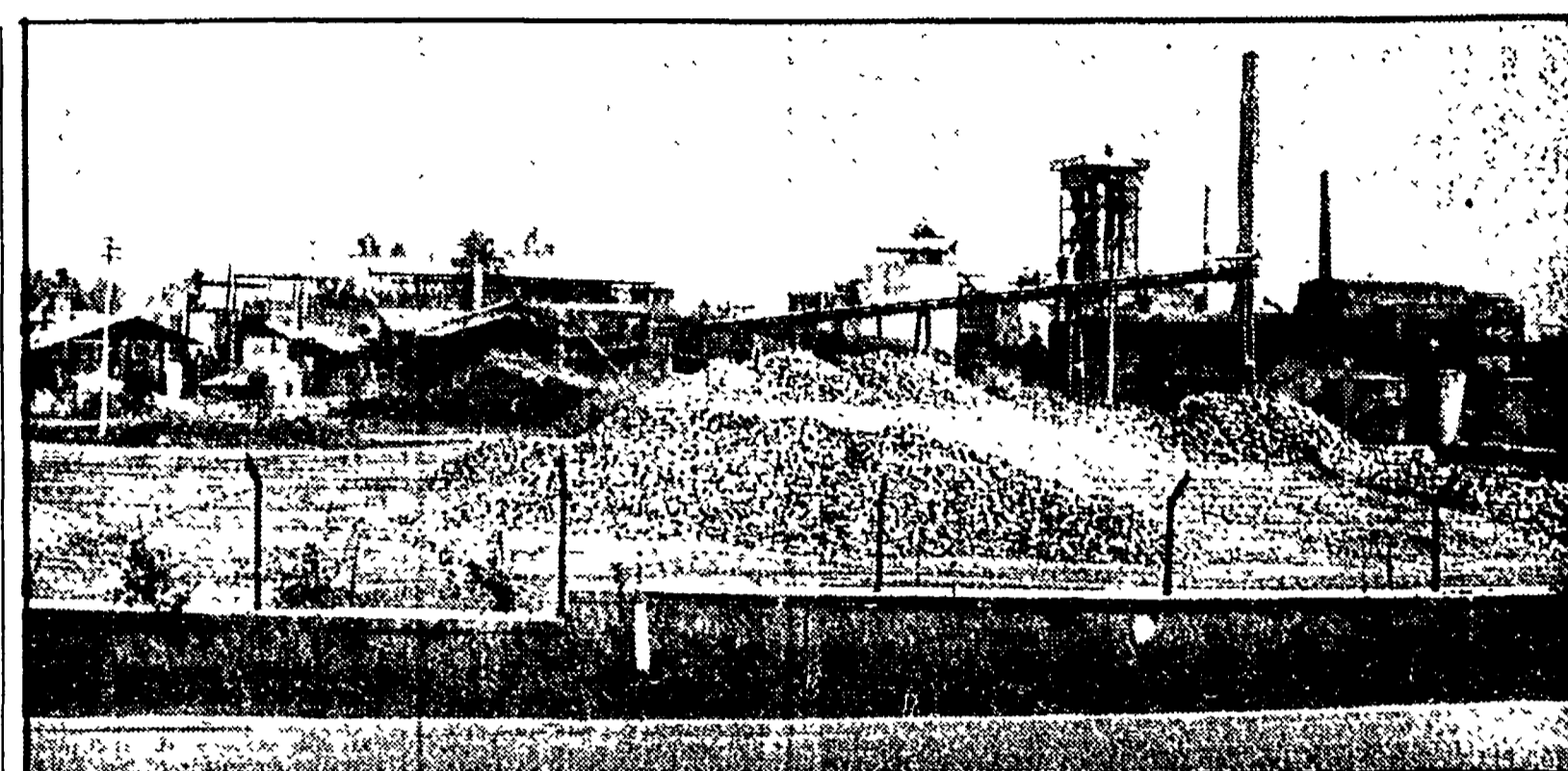
Documento dei partiti

Domenica si rinnovano gli organi collegiali a Livorno

LIVORNO, 23. Le elezioni parziali per il rinnovo degli organi collegiali interni alla scuola che, nella nostra provincia, si svolgeranno domenica 28 novembre costituiscono un momento importante di partecipazione e di iniziativa democratica per il rinnovamento del nostro sistema educativo.

Nuove tecnologie per i laterizi

Queste strutture aderiscono al consorzio dell'«Unione cooperative industriali toscane» - Ogni anno producono 236 mila tonnellate di materiale cotto - L'ampliamento del mercato - Vasta gamma di prodotti - Un laboratorio sperimentale di analisi per le argille - Ristrutturazione degli impianti



Un impianto per la produzione di laterizi per le costruzioni edilizie

FIRENZE, novembre. I tradizionali mattoni, gli embrici per coprire i tetti, il laterizio in generale sono ormai da anni che costituiscono la materia prima del muratore.

L'UCIT sfiora i sei miliardi annui. «Non tutte le argille sono uguali. Variano anche alla distanza di poche centinaia di metri» - Interviene l'ingegnere Franco Giordani, responsabile del settore tecnico -

Questo laboratorio è distaccato presso la Cooperativa Laterizi di Campi Bisenzio. In esso si stanno sperimentando anche nuove miscele di argille. Un programma ampio, che prevede ulteriori sviluppi.

fincché possano corrispondere in pieno sia alle aumentate necessità del mercato sia sotto il profilo qualitativo che quantitativo, sia alle nuove tecniche di costruzione, sia ad una nuova e più efficace organizzazione del lavoro che tenda a migliorare le condizioni di lavoro dell'operaio all'interno della fabbrica.

Il prefabbricato in cotto nei cui si vede il discorso di prospettiva per un'edilizia sempre più economica e nel contempo qualitativa. Un programma di vasta portata, sia economica che politica che vede impegnata la cooperazione, ma che può risolversi in una nulla di fatto se - come sottovalutava il presidente dell'UCIT - da parte governativa non si interviene con finanziamenti agevolati e non si attua una reale politica di piano nel settore dell'edilizia.

E' necessario superare la logica assistenziale

Diritto allo studio: come stanno le cose all'Università di Siena

Lo Stato spende molto per interventi «a pioggia» che finiscono per andare anche a chi in effetti non ne ha molto bisogno - «Fotografia» dell'assegnazione dei pre-salari e dei posti letto nell'Ateneo toscano



Una recente manifestazione studentesca a Siena

SIENA, 23. Una lettura dei dati riguardanti l'assegnazione del pre-salario e di posti letto alla Casa dello studente per l'anno accademico 1976-77, ha fatto scattare alcune considerazioni.

Ogni cooperativa, in base alle argille a sua disposizione ed agli impianti si è specializzata in un tipo di produzione. La Cooperativa «Fornaci Le Piaggiole» di Poggibonsi produce ad esempio materiale pesante, ad ampiezza e a foratini, la COLC di Castelfiorentino pannelli prefabbricati, la SILE di Empoli materiale da copertura, la Cooperativa laterizi di Campi Bisenzio mattoni «faccia a vista» e materiale di tamponamento, la SOCOL di S. Lucia Uzzano materiali misti.

Oltre tremila compagni hanno rinnovato l'adesione al PCI

Tesseramento in Versilia: superato il 60 per cento

In soli venti giorni un ottimo risultato - I rilevamenti effettuati - Si intensifica la mobilitazione. Otto sezioni hanno già superato l'obiettivo - Forte recupero a Pietrasanta - Le iniziative della FGCI

VIAREGGIO, 23. La campagna di tesseramento e reclutamento al partito si è aperta quest'anno in un periodo travagliato e difficile della vita nazionale. Da questo dato è partita l'attività della Federazione comunista versiliese: 75 tra dibattiti e assemblee di sezione in un mese sono il risultato di uno sforzo teso a superare ogni ottimismo dentro e fuori il partito. Risultati ottenuti nel tesseramento e nel reclutamento in questi primi 20 giorni fanno dire, senza trionfalismi, che si è ben compresa nel partito e tra i cittadini lo sforzo che i comunisti vanno compiendo nel paese. Un grande dibattito ha caratterizzato il lancio della campagna per il tesseramento che ha visto impegnata la stragrande maggioranza dei compagni: è stato compreso il significato politico del tesseramento che non rappresenta mai, e tanto meno quest'anno un fatto burocratico, e questo ha fatto sì che in soli 20 giorni, 3229 compagni rinnovassero la loro adesione al partito comunista, fra cui 526 donne. La Federazione comunista della Versilia ha impostato il proprio lavoro rispetto al tesseramento, e modo da avere continuamente la verifica, attraverso numerosi rilevamenti del lavoro stesso.

I dati raccolti parlano di soli: basta guardare le cifre date dai 5 rilevamenti effettuati, per rendersi conto di quanto grande sia l'impegno del partito: il 5 novembre la percentuale rispetto agli iscritti del '76 era pari al 26 per cento con 60 reclutati, l'8 novembre la percentuale era salita al 40 per cento con 92 reclutati, l'11 si è raggiunto il 42,7 per cento con 106 reclutati e il 15 il 54,2 per cento con 140 reclutati di cui 42 donne. L'impegno non è venuto meno, ma sulla base dei risultati ottenuti, si è inteso

neare il grande impegno che caratterizza il partito nel comune di Pietrasanta dove si registra un forte recupero rispetto al '76, 20 reclutati con una sezione che ha raggiunto il 100 per cento e in quella di Seravezza dove si è raggiunto il 100 per cento inoltre si sono costituite in Versilia nuove cellule tra cui significativa quella della Clp con 6 reclutati; inoltre continua la mobilitazione a Massa dove si è raggiunto il numero 51 di reclutati.

I risultati positivi sin qui raggiunti, devono essere di sprone per fare meglio ed andare avanti! soprattutto dove ancora si registrano dei ritardi. Anche nella FGCI si stanno svolgendo in questi giorni iniziative in tutti i comuni della Versilia e davanti alle scuole, la campagna di tesseramento procede molto bene: si è già ritesserato il 50 per cento dei compagni pari a 290 iscritti con 80 ragazze e 64 reclutati.

A buon punto i lavori nel centro ospedaliero empoiese

Si sta ristrutturando l'ospedale S. Giuseppe

Finanziamento regionale di 280 milioni - Saranno istituite le divisioni di ortopedia e fraumatologia - Si pensa al futuro collegamento con l'unità sanitaria locale

EMPOLI, 23. L'ospedale S. Giuseppe di Empoli sono ormai a buon punto i lavori per l'istituzione della divisione di ortopedia e traumatologia. Le camere di degenza sono già pronte, e si lavora per approntare la sala operatoria. Molto presto però, si ritiene che, se non sorgeranno ostacoli imprevisti, potrà iniziare ad operare questa importante divisione di degenza. Il compimento di quest'opera è di grande importanza per il comprensorio di Empoli e per il comprensorio di Versilia. Per accelerare i tempi di realizzazione il Consiglio di amministrazione dell'ospedale ha già bandito i concorsi per la squadra sanitaria.

In questi giorni, l'ospedale di Empoli ha ottenuto un finanziamento regionale di 280 milioni ed ha potuto così deliberare altri lavori di manutenzione e ristrutturazione della vecchia sede di via Paladini. Sarà così approntato un nuovo blocco operatorio di due sale chirurgiche (l'attuale sala è divenuta ormai inefficiente e sarà destinata a sala gessi per l'ortopedia). Verranno inoltre ristrutturate tutte le camere di degenza della chirurgia.

La nuova sistemazione prevede la costruzione di servizi singoli per ogni camera di degenza secondo i moderni dettami della tecnica sanitaria e la creazione di nuovi locali per i servizi infermieristici di sezione attualmente inadeguati e non funzionali. Nei locali che verranno la-

scati liberi con il già programmato trasferimento nella divisione di ostetricia e ginecologia della nuova sede, dopo un adeguamento delle strutture, si potrà istituire la divisione di otorinolaringoiatria. Un altro degli interventi che il consiglio di amministrazione ha previsto nel progetto è il risanamento e la sistemazione della stanza mortuaria e di tutte le percorrenze di via Boccaio; a questo scopo il Consiglio di amministrazione ha già deliberato la revisione del progetto esecutivo reso ormai necessario dalle mutate funzioni che l'ospedale viene ad assumere nel nuovo piano ospedaliero. Ma il Consiglio non ha ritenuto opportuno aspettare che tutto potesse essere risolto quando verrà finalizzata l'opera completa. E' stato invece ritenuto giusto operare intanto con le modeste somme a disposizione.

Con questi provvedimenti si vuol dunque far compiere un passo di qualità all'assistenza sanitaria ed ospedaliera della zona, tenendo conto in maniera prioritaria delle indicazioni espresse dal piano ospedaliero regionale e della nuova realtà comprensoriale che si va profilando e del ruolo che in essa si deve assumere la legge di riforma sanitaria, il presidente San Giuseppe di Empoli.

Conferenza di gruppo per la Breda di Pistoia

PISTOIA, 23. Venerdì e sabato 12 e 13 novembre la Breda parteciperà presso l'Ateneo di Pistoia alla conferenza di produzione del materiale rotabile.

Oggi ad Arezzo concerto di Francesco Guccini

AREZZO, 23. Domani sera, mercoledì, alle ore 21.30, presso il Politeama Universale avrà luogo uno spettacolo-concerto con Francesco Guccini.

I cinema in Toscana

Table listing cinema programs across various cities in Tuscany, including Grosseto, Colle Val d'Elsa, Pistoia, Empoli, Siena, and Prato.

COLOSSALE SVENDITA di Pavimenti - Rivestimenti Sanitari - Rubinetterie. La Ditta SEPPRA svende a sottocosto i seguenti materiali: Gres rosso toscano 7x15, Rivestimenti decorati 15x15, Investimenti decorati 20x20, Serie grandi decori artigiani, Rivestimenti scorza artigianale, Serie sanitari, Pavimenti 15x30 serie forte tinta unita, Pavimenti 20x20 serie durissima (tinta unita), Pavimenti decorati 20x20, Serie sanitari vetrochina, Serie rubinetterie bagno (batt. lavabo, batt. bidet e gruppo vasca), Vasche 170x70 Zoppas bianco, Vasche 170x70 Zoppas colorato.