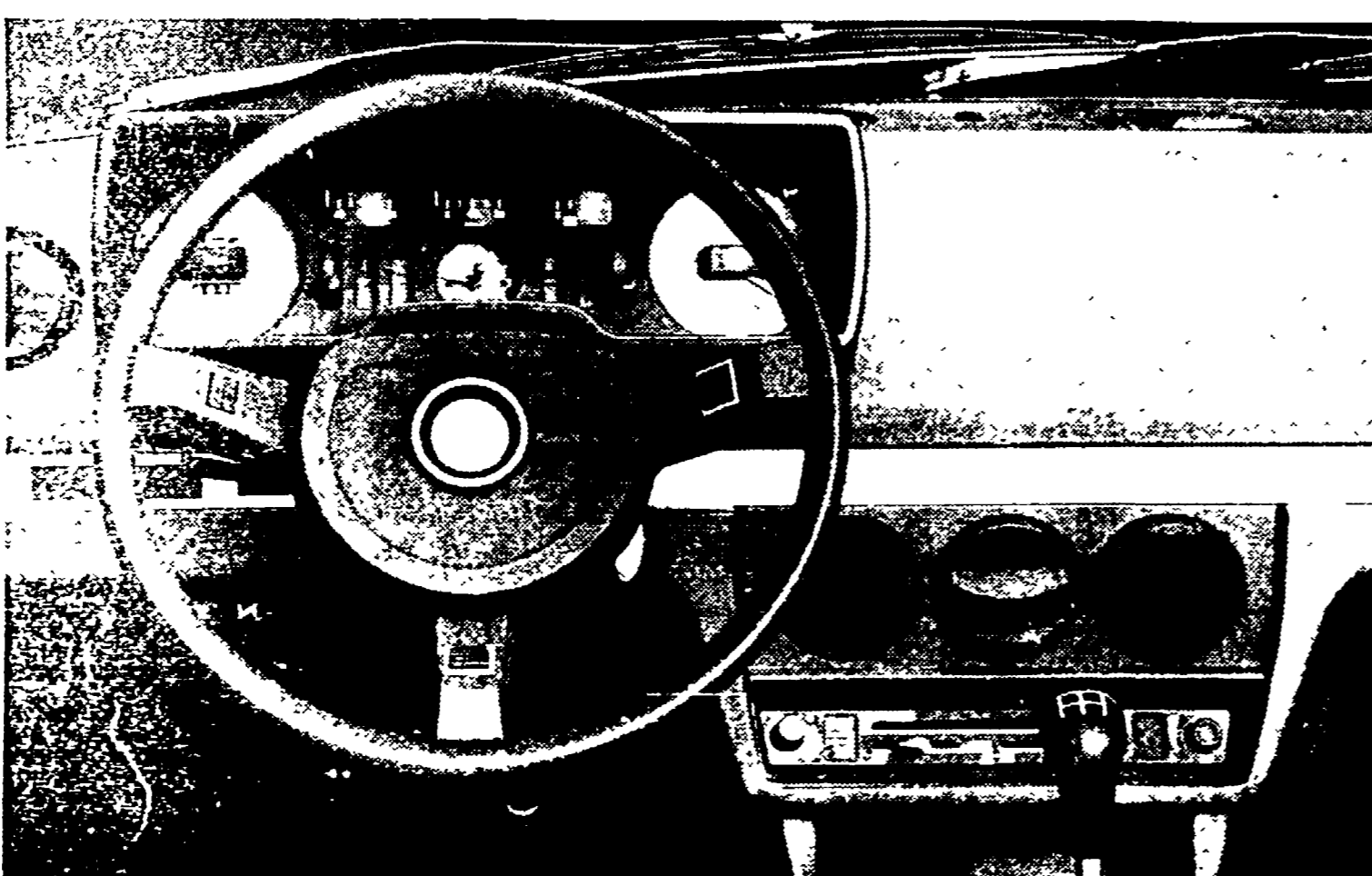
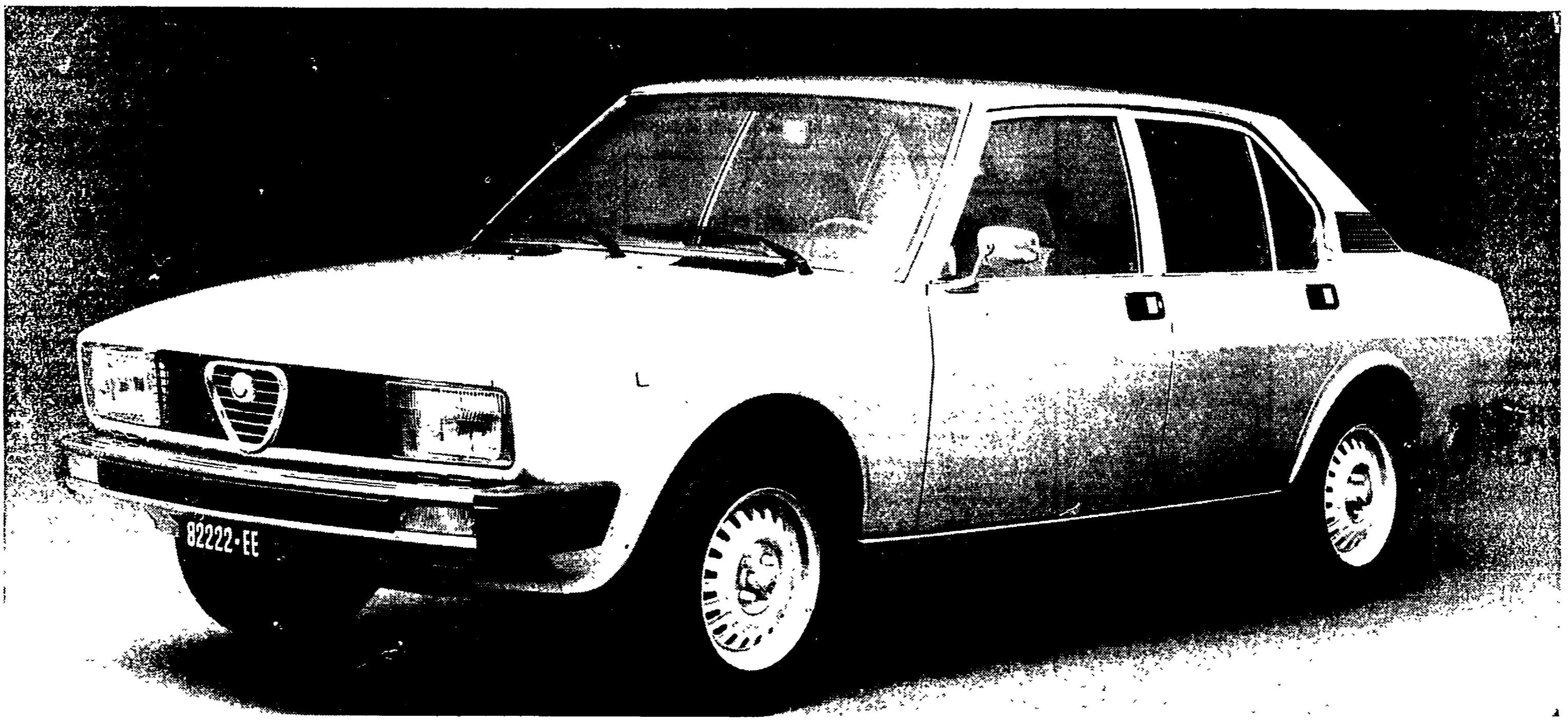


Nuova Alfetta 2000

un capitale che vale nel tempo

L'Alfetta 2000 vale perchè offre molto, costa meno, la si mantiene con poco e dura per anni: è un capitale che conserva il suo valore nel tempo.



Meno giri, minor consumo

Con la nuova Alfa Romeo si parte a 100 km/h il motore dell'Alfetta 2000 gira a soli 3600 giri al minuto, quasi ai concorrenti, perciò consuma poco e meno. A 100 km/h percorre con un litro ben 17,5 chilometri.

Maggior durata, minor costo

Motori e carrozzeria dell'Alfetta sono fatti per durare. La costruzione è in lega leggera (come la Ford Taurus) e a soli 350 chilogrammi di peso, i supporti di banco aumentano l'efficienza del motore. L'impiego dei migliori prodotti Alfa Romeo e un ciclo di verniciatura di 12 fasi, aumentano la resistenza negli anni della carrozzeria.

Non ha prezzo: ha valore

L'Alfetta 2000 è la vettura tecnologicamente più prodotta, vale oggi il medesimo valore nel tempo come produzione delle Alfa Romeo. La Gu. è tra gli altri ce della sua categoria 10 anni fa e lo è ancora oggi.

100.000 chilometri garantiti

Il motore dell'Alfetta 2000 è garantito per 100.000 chilometri o due anni, a seconda di spesa, potere e chilometraggio. In tutti i casi di manutenzione. Questa garanzia si basa sulla resistenza e la durata dei motori Alfa Romeo sono superiori, potete prevenire una vita più lunga per la vostra Alfa Romeo o, se preferite, cambiarla prima, un maggior valore dell'usato.

Grande spazio interno

L'Alfetta 2000 offre grande spazio adatte al viaggio con comodità e piacere. La statura, l'assortito e il confort della struttura e il nuovo, il bagagliaio e di 60 litri.

Grande dotazione compresa nel prezzo

Volante regolabile, cambio a 5 marce, contagiri elettronico, orologio a quarzo, appoggiatesta spaziali, tetto termico, cristalli a fari, elettroventilatore a 3 velocità, fari cristallo a due velocità, più interfono, sbrinatori, accessori di serie.

Sicurezza totale

L'Alfetta 2000 è fatta per tenere la strada anche

sul bagnato e in curva, per farvi con prontezza per proteggere i passeggeri. Ripartizione equilibrata dei pesi sui due assi, frenata discesa con doppio circuito, scocca rinforzata, struttura differenziale, sono soluzioni tecniche Alfa Romeo al problema della sicurezza.

Il clima ideale per viaggiare

Temperatura ideale all'interno della vettura per il comfort di chi viaggia in Alfa Romeo 2000 basta azionare la leva per la velocità di temperatura, la climatizzazione automatica, la temperatura preimpostata, la temperatura preimpostata calda o fredda, è distribuita nell'abitacolo da 11 bocchette, d'uscita regolabili e orientabili.

Alfetta: una macchina da provare

Presso tutti i concessionari Alfa Romeo. Rateazioni COFI. Locazioni COFI LEASING.

Alfetta 2000: 1952 cc, 140 CV, 1 km da fermo in 31 sec, 11,5 km con un litro a 100 km/h. **Alfetta 1.6:** 1570 cc, 125 CV, 1 km da fermo in 33 sec, 12,3 km con un litro a 100 km/h (carrozzeria e dotazioni identiche alla 1.8). **Alfetta GTV 2000:** 1952 cc, 140 CV, 1 km da fermo in 30,5 sec, 12 km con un litro a 100 km/h. **Alfetta GT 1.6:** 1570 cc, 125 CV, 1 km da fermo in 32,8 sec, 13,5 km con un litro a 100 km/h.

